

**Zeitschrift:** Aarburger Neujahrsblatt  
**Band:** - (2003)

**Artikel:** Aarburg 1901-2001  
**Autor:** Frey, Manfred  
**DOI:** <https://doi.org/10.5169/seals-787875>

### **Nutzungsbedingungen**

Die ETH-Bibliothek ist die Anbieterin der digitalisierten Zeitschriften. Sie besitzt keine Urheberrechte an den Zeitschriften und ist nicht verantwortlich für deren Inhalte. Die Rechte liegen in der Regel bei den Herausgebern beziehungsweise den externen Rechteinhabern. [Siehe Rechtliche Hinweise.](#)

### **Conditions d'utilisation**

L'ETH Library est le fournisseur des revues numérisées. Elle ne détient aucun droit d'auteur sur les revues et n'est pas responsable de leur contenu. En règle générale, les droits sont détenus par les éditeurs ou les détenteurs de droits externes. [Voir Informations légales.](#)

### **Terms of use**

The ETH Library is the provider of the digitised journals. It does not own any copyrights to the journals and is not responsible for their content. The rights usually lie with the publishers or the external rights holders. [See Legal notice.](#)

**Download PDF:** 28.03.2025

**ETH-Bibliothek Zürich, E-Periodica, <https://www.e-periodica.ch>**

# Aarburg 1901–2001

## Eine Fotodokumentation im Heimatmuseum Aarburg

Dr. med. Manfred Frey, Aarburg

Das Heimatmuseum Aarburg zeigte letztes Jahr im Rahmen einer Sonderausstellung «Aarburg 1901–2001», wie sich das Städtchen und seine nähere Umgebung im Laufe des vergangenen Jahrhunderts verändert haben. Einige dieser Photographien sind im Neujahrsblatt 2002 publiziert worden. Hier folgt nun eine weitere kleine Auswahl.

Das «Bahnhöfli» war früher das «Restaurant Wälchli», geführt von zwei Schwestern gleichen Namens, die offenbar noch einen kleinen Landwirtschaftsbetrieb führten und daneben wohl auch die Pferde der durchreisenden Gäste verköstigten. Das alte Haus ist 1936 durch die jetzt noch stehenden Bauten ersetzt worden.

An der Bahnhofstrasse, oberhalb des Restaurants Falken, stand das alte «Kömeterhaus» (Haus des Kummetschmachers), dessen malerische Hinterseite wir hier sehen; es ist 1949 durch einen eher banalen Neubau ersetzt worden. Um 1800 lebte in dem Haus der Uhrmacher Isaak Hauri, aus dessen Werkstatt das Heimatmuseum eine sehr schöne Pendule besitzt.

Die «Sagi», einer der vielen Gewerbebetriebe, die durch die Wasserkraft des Aarburger Mühltychs angetrieben wurden, ist 1924 abgebrannt. Einige Häuser im Sagi-Quartier haben in den letzten Jahren einen neuen Besitzer gefunden, der sich sehr bemüht, die jahrzehntelang vernachlässigten Gebäude zu restaurieren und aus der Sagi ein attraktives Wohngebiet zu machen.

Die Milchhandlung von H. Wacker, wohl um 1900 gegründet, wurde im ersten Weltkrieg aus Platzmangel um

die Ecke herum an den Centralplatz verlegt. Sie ist, zusammen mit dem dazugehörenden Lebensmittelgeschäft, 1971 endgültig geschlossen worden. Heute ist im früheren, weitgehend umgebauten Haus die Milchgenossenschaft Aarburg tätig.

Die mächtige Ott'sche Scheune am Anfang der Pilatusstrasse gehörte der Familie Ott, die im 19. Jahrhundert die vordere Mühle bewirtschaftet hatte. Sie musste dem neuen Postgebäude weichen, in dem heute die Neue Aargauer Bank ist.

Die «Landhäuser», die grossen Lagerhäuser für Wein und andere auf dem Fluss transportierten Waren, hatten anfangs des letzten Jahrhunderts, als die Flussschifffahrt nach dem Bau der Elektrizitätswerke an der Aare zum Erliegen gekommen war, ihre Funktion verloren. Sie wurden 1902, zusammen mit dem Spittel, dem einstigen Alters- und Pflegeheim der Ortsbürgergemeinde, abgerissen.

Die «Leimhütte» an der Oltnerstrasse erhielt diesen Namen angeblich, weil in dem Haus zuletzt noch schmierig-klebrige Abfälle der Ledergerbereien Hagnauer & Cie. gelagert waren. Das Haus ist 1925 ersatzlos abgebrochen worden.

Übrigens: dem einzigen noch verbliebenen Aarburger Hochstudhaus an der Alten Zofingerstrasse, dessen Bild wir vor einem Jahr gezeigt haben, wird wohl bald das letzte Stündlein schlagen. Die Einwohnergemeindeversammlung hat es 2002 aus dem kommunalen Schutz entlassen. So wird es wohl bald einem Neubau weichen müssen.

*Das Aarburger Heimatmuseum hat noch viel anderes zu bieten als nur Pendulen und Photographien. Besuchen Sie es doch wieder einmal!  
Öffnungszeiten: 2. und letzter Sonntag  
jeden Monats von 10 bis 12 Uhr.*



*Die Leimhütte an der Oltnerstrasse wurde um 1920 abgebrochen.*



### Das Restaurant Wälchli

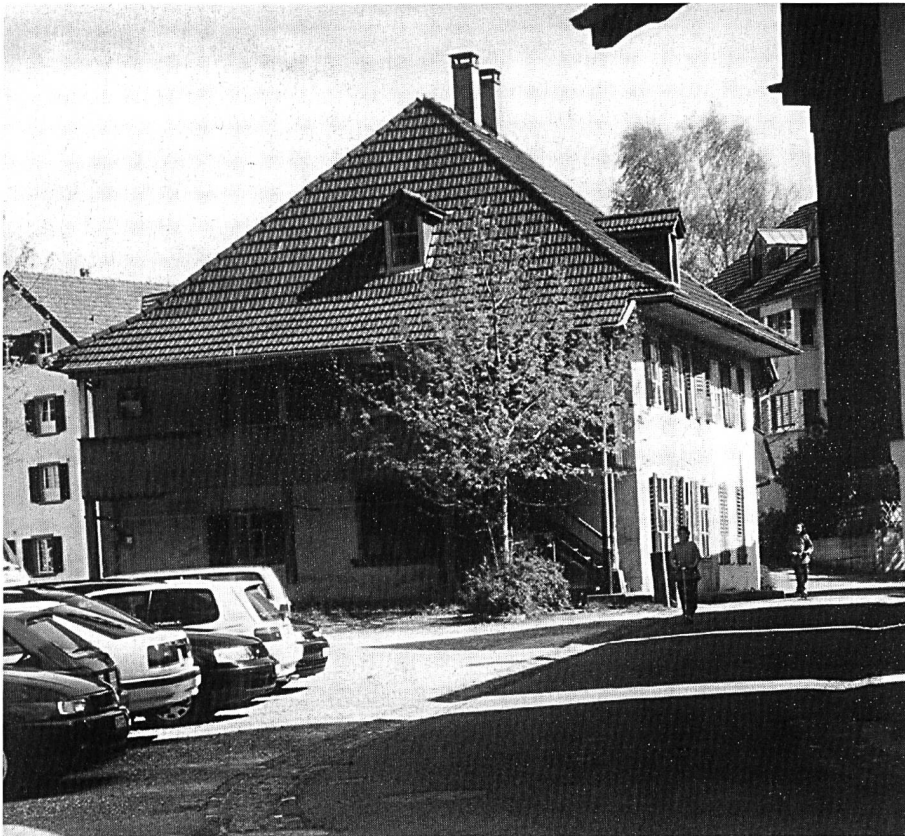
am Bahnhofplatz, mit Stallungen für  
die Pferde der Gäste.  
Heute Restaurant Bahnhof.



### **Das Kömeterhaus**

an der Bahnhofstrasse ist durch einen eher banalen Neubau ersetzt worden. Ansicht vom Vorplatz der hinteren Mühle aus.





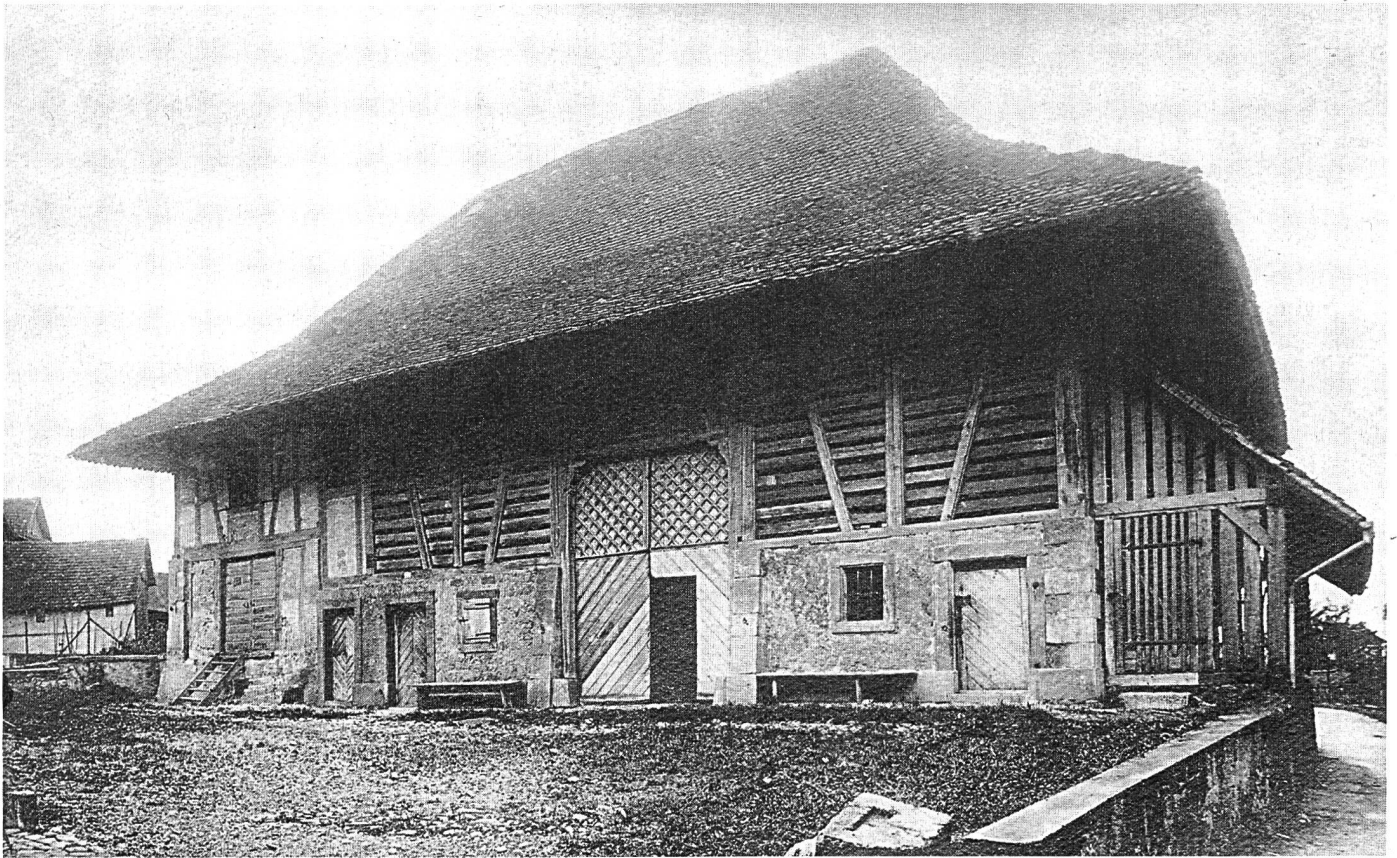
**Die Sägerei Lüscher**

an der Sägestrasse. Sie ist 1924  
abgebrannt. An ihrer Stelle befindet  
sich heute ein Parkplatz.



**Das Milchgeschäft von H. Wacker**

an der Bahnhofstrasse, heute  
Milchgenossenschaft. Links daneben  
das Post-Bureau.



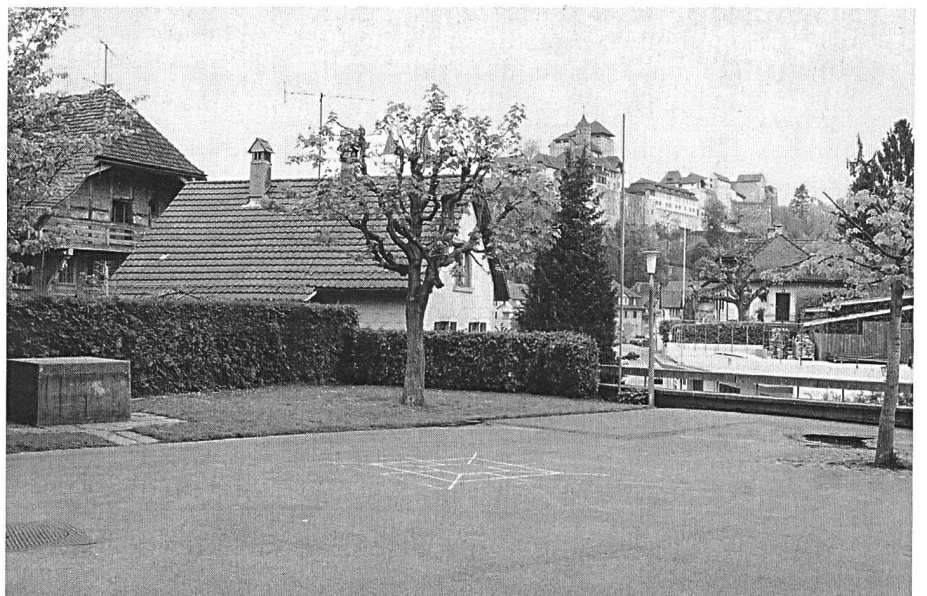
### Die Ott'sche Scheune

am Anfang der Pilatusstrasse.  
Die Familie Ott betrieb im  
19. Jahrhundert die sogenannte  
«vordere» Mühle an der Torgasse.



### **Herrenspittel und Landhäuser**

Der Spittel (Armenhaus und Altersheim) musste 1902 dem Hofmattschulhaus weichen. Die Landhäuser dienten der Flussschifffahrt, vor allem als Lagerhäuser für Wein. Mit dem Bau der Flusskraftwerke verloren sie ihre Aufgabe.







B. Hostettler-De Bernardini  
 Städtchen 23 4663 Aarburg  
 Telefon 062 791 37 77 Telefax 062 791 37 78  
 info@apotheke-aarburg.ch www.apotheke-aarburg.ch

**Rothus-Papeterie Aarburg**

**Rothus-Papeterie Aarburg**

**Rothus-Papeterie Aarburg**

**Rothus-Papeterie Aarburg**

**Rothus-Papeterie Aarburg**

**Rothus-Papeterie Aarburg**

W. Wullschleger Städtchen 33 Tel. 062 - 791 55 66



**CRESTA**  
 swiss bike  
**inBIKEin**

WÜTHRICH AARBURG

Zimmerlistrasse 8, 4663 Aarburg, Telefon 062 791 50 66

**THÜLER  
 PARKETT**

Tel. 062 7913156 Pilatusstr. 25

**AARBURG**



Haustechnik

**GEHRIG**

eidgenössisch diplomiert

**Sanitär**

**Spenglerei**

**Heizung**

4663 Aarburg  
 Oltnerstrasse 18  
 Telefon 062 - 791 41 70

Auf Ihren Besuch freuen sich:

**SHOPPING  
 DRIVE - CENTER  
 Oltnerstrasse AARBURG**

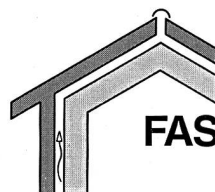
- DENNER Superdiscount
- LUMIMART der Lampenriese
- BINGO Schuh-Discount
- TUTTO GUSTO
- ROTEL Haushaltgeräte
- TOP SUN SB-Solarium
- EROTIK-MARKT
- Obst und Gemüsemarkt
- ELDORADO Billard-Club
- DRIVE-Snack Bar

Vermietung 041 921 51 81



**Gabriele  
 Mirarchi AG**

- Pilatusstrasse 3
- 4663 Aarburg
- Telefon 062 - 791 45 55
- Telefax 062 - 791 39 65
- Natel 079 - 330 42 76
- Gipsarbeiten
- Fassadenputze
- Isolationen
- Stukkaturen
- Trockenbausysteme
- Fliessestriche



**RENÉ HAGMANN  
 FASSADENBAU  
 BEDACHUNGEN**

**Beratung  
 Planung  
 Ausführung**

Kirchgasse 9  
 4663 Aarburg  
 Telefon 062 - 791 07 70  
 Telefax 062 - 791 07 80