

**Zeitschrift:** Das Rote Kreuz : offizielles Organ des Schweizerischen Centralvereins vom Roten Kreuz, des Schweiz. Militärsanitätsvereins und des Samariterbundes

**Herausgeber:** Schweizerischer Centralverein vom Roten Kreuz

**Band:** 47 (1939)

**Heft:** 9

## Werbung

### Nutzungsbedingungen

Die ETH-Bibliothek ist die Anbieterin der digitalisierten Zeitschriften. Sie besitzt keine Urheberrechte an den Zeitschriften und ist nicht verantwortlich für deren Inhalte. Die Rechte liegen in der Regel bei den Herausgebern beziehungsweise den externen Rechteinhabern. [Siehe Rechtliche Hinweise.](#)

### Conditions d'utilisation

L'ETH Library est le fournisseur des revues numérisées. Elle ne détient aucun droit d'auteur sur les revues et n'est pas responsable de leur contenu. En règle générale, les droits sont détenus par les éditeurs ou les détenteurs de droits externes. [Voir Informations légales.](#)

### Terms of use

The ETH Library is the provider of the digitised journals. It does not own any copyrights to the journals and is not responsible for their content. The rights usually lie with the publishers or the external rights holders. [See Legal notice.](#)

**Download PDF:** 01.04.2025

**ETH-Bibliothek Zürich, E-Periodica, <https://www.e-periodica.ch>**

Die Ausrüstung von Kranken-Mobilien-Magazinen  
ist seit Jahrzehnten unsere Spezialität

|                              |                              |
|------------------------------|------------------------------|
| <b>Kopflehen</b>             | <b>Bettstoffe</b>            |
| <b>Luft- u. Wasserkissen</b> | <b>Bronchitiskessel</b>      |
| <b>Bettaufzüge</b>           | <b>Heizkissen</b>            |
| <b>Klosettstühle</b>         | <b>Desinfektionsapparate</b> |
| <b>Bett-Tische</b>           | <b>Kinderwaagen</b>          |

und allen übrigen Bedarf können wir Ihnen in erstklassiger Qualität und zu günstigen Bedingungen liefern

Verlangen Sie den Besuch unserer Vertreter, die Sie fachgemäss beraten werden

**A. SCHUBIGER & Co., LUZERN**

Telephon 2.16.04

Gegründet 1873

Kapellplatz

**Allgemeine Bestattungs A.-G.**

**Bern**

Nur: Zeughausgasse 27

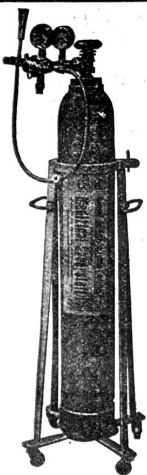
Telephon 2.47.77



besorgt und liefert alles bei Todesfall

**Leichentransporte**

**POMPES FUNEBRES GENERALES S.A., BERNE**



**Sauerstoff-**  
**Inhalationsgeräte**  
**Umfüllpumpen**  
**Stahlflaschen**

Prospekte kostenlos von der ältesten Spezialfirma

**Sauerstoff- & Wasserstoff-Werke AG.**  
**Apparate-Abteilung** **Luzern**



**Schuhhaus LÖW AG, ZÜRICH**

Lintheschergasse 17

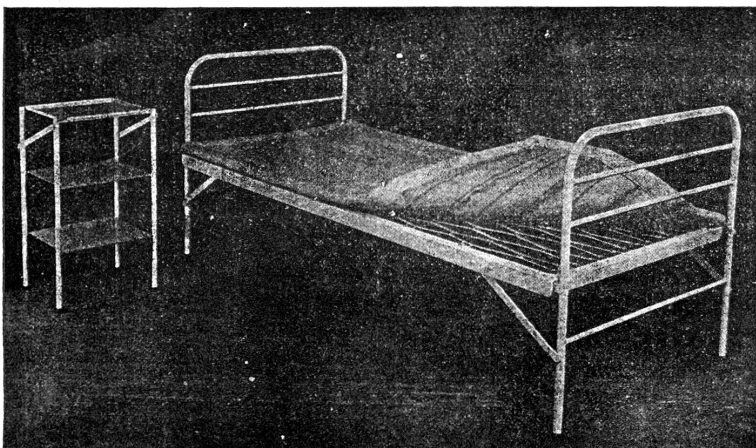
**Goldwaren 18 Karat**

Moderne Bijouterie, Silber- und Geislingerwaren

Neuarbeiten - Reparaturen

**FR. HOFER, Goldschmied, BERN, Marktgasse 29**

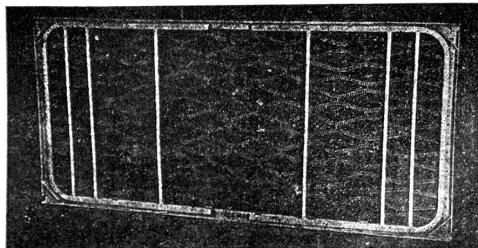
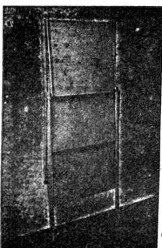
**Normalisiertes Mobiliar für das Schweizerische Rote Kreuz und die Samaritervereine**



Die Häupter der Bettstelle werden ganz in den Matratzenrahmen gelegt, so dass die zusammengelegte Bettstelle nur so gross ist wie die Matratze (195 cm lang, 90 cm breit und 5 cm dick). Als Auflage auf die Matratze empfehlen wir unsere Matratzen-Schoner.

Der neue Nachttisch kann mit einem Griffe zusammengelegt und auf einem denkbar kleinen Raume aufbewahrt werden. Das solide Stahlrohrgestell mit den 3 Blechtafeln ist sehr leicht und kann deshalb gut transportiert werden.

Die drei unterzeichneten Fabriken arbeiten Hand in Hand an der Entwicklung des guten Metallmöbels



Basler Eisenmöbelfabrik  
Th. Breunlin & Co.  
Sissach

**embru**

Embru-Werke AG.  
Rüti (Zürich)



Bigler-Spichiger & Cie.  
Aktiengesellschaft  
Biglen (Bern)