

Zeitschrift: Das Rote Kreuz : offizielles Organ des Schweizerischen Centralvereins vom Roten Kreuz, des Schweiz. Militärsanitätsvereins und des Samariterbundes

Herausgeber: Schweizerischer Centralverein vom Roten Kreuz

Band: 48 (1940)

Heft: 23

Werbung

Nutzungsbedingungen

Die ETH-Bibliothek ist die Anbieterin der digitalisierten Zeitschriften. Sie besitzt keine Urheberrechte an den Zeitschriften und ist nicht verantwortlich für deren Inhalte. Die Rechte liegen in der Regel bei den Herausgebern beziehungsweise den externen Rechteinhabern. [Siehe Rechtliche Hinweise.](#)

Conditions d'utilisation

L'ETH Library est le fournisseur des revues numérisées. Elle ne détient aucun droit d'auteur sur les revues et n'est pas responsable de leur contenu. En règle générale, les droits sont détenus par les éditeurs ou les détenteurs de droits externes. [Voir Informations légales.](#)

Terms of use

The ETH Library is the provider of the digitised journals. It does not own any copyrights to the journals and is not responsible for their content. The rights usually lie with the publishers or the external rights holders. [See Legal notice.](#)

Download PDF: 31.03.2025

ETH-Bibliothek Zürich, E-Periodica, <https://www.e-periodica.ch>

LEHMANN - ZENTRALHEIZUNGEN
GEGRÜNDET 1899

Ventilationen . Heisswasseranlagen und
Warmwasserversorgungen, speziell für Anstalten und Spitäler

LEHMANN & Co. A.-G., vorm. Altorfer, Lehmann & Cie.
Basel . Bern . Luzern . St. Gallen . Zürich 10 . Zofingen

J. BOSSART, SURSEE

Mechanische Schreinerei Tel. 84

J. KÜCHLIN-AMSTAD . SURSEE

Möbel- und Bauschreinerei Tel. 4 22

ESTERMANN & CIE. . SURSEE

Hoch- und Tiefbau, Zimmerei - Tel. 3 50 und 2 80

L. Imbachs Erben . Sursee

Elektrische Installationen und Bauspenglerei

J. Willimann & Söhne, Sursee

Spezialgeschäft für sanitäre Anlagen
Klosetts, Toiletten, Bäder, Waschküchen, Warmwasser-Anlagen

OTTO SCHACHER, Beromünster (Luzern) Tel. 5 40 92

empfiehlt sich für: Spenglerei und Installationen, Blech- und
Kiesklebe-Bedachungen, Blitzableiter-Anlagen

Familie Rösch-Haslimann . Sursee Tel. 58

Reisartikel, Lederwaren, Linoleum und Läufer, Glas, Porzellan,
Geschenkartikel

U. Fischer, Sursee Maschinenbauwerkstätte — Tel. 2 56

Wäsche-, Glätte-Maschinen von 90—210 cm Walzenlänge, in neuzeitlicher
Ausführung

Hans Racine, Asphaltgeschäft, Luzern Klosterstrasse 18b

Asphaltarbeiten, Isolationsarbeiten, Flachbedachungen

Sursee Hotel Hirschen

Bekannt für prima Konsumation

Mit höflicher Empfehlung

Leonard Wüst

Spitalmobiliar

Embru-Werke AG., Rütli/Zürich

embru

Eine Vielfalt von neuzeitlichen, für
alle Gebrauchszwecke individuell,
dauerhaft und preiswert konstru-
ierten Modellen finden Sie im

Biola

- Krankenmobiliar
harmonisch vereinigt

Bigler, Spichiger & Cie. AG., Biglen (Bern)

Lieferantin von modernen, rollbaren Krankenbetten mit allem erprobten Zubehör, sowie
von Nachttischen für den Neubau des Bezirksspitals Sursee

Weinhandlung **S. Bächtiger**

bei der „Brauerei“ Sursee
Telephon 146

Qualitätswine offen und in Flaschen

Damenkleider nach Mass

werden sofort und billig angefertigt in der Tuchhandlung

A. Heuberger-Beerli, Sursee

ROLLADEN-
HERMANN KÄSTLI
& SOHN BERN

liefert **Rolladen und
Sonnenstoren**

BAU

Hoch- und Tiefbau, Eisenbetonarbeiten
Umbauten und Renovationen
Übernahme schlüsselfertiger Bauten
AG. LUZERN
Bauunternehmung - Baugeschäft in Reiden
Telephon 8 31 11 Reiden . 2 05 54 Luzern

Franz Graf & Söhne, Schötz (Luzern)

Zentralheizungen, sanitäre Anlagen und mechanische Schlosserei
Tel. 5 63 34

A. Kumschick & Sohn, Bauunternehmung, Dagmersellen

Ausführung sämtlicher Erd-, Maurer-, Eisenbeton-, Verputz-, sowie Tiefbau-
arbeiten zu günstigen Bedingungen

Julius Leu, Beromünster

Bau- und Möbelwerkstätte - Tel. 5 41 85

Ad. Kurmanns Erben, Wolhusen und Sursee

Hoch- und Tiefbau, Zementwarenfabrik

A. Knüsel-Zemp, Sursee Dachdecker-Geschäft - Tel. 3 32

Fachgeschäft für sämtliche Dachdeckerarbeiten sowie Renovationen
Prompte Ausführung, reelle Bedienung

„SCHENKER-STOREN“

für Schulhäuser, Fabriken, Spitäler etc.
Formschön, praktisch u. zuverlässig. Wenden Sie sich an die
Spezialfabrik

Storenfabrik Emil Schenker AG.

Schönenwerd (Sol.) . Zürich Nüscherstr. 30

Kennen Sie schon das feinste Dauergebäck?

Gefüllte Surseer-Martinsgänse

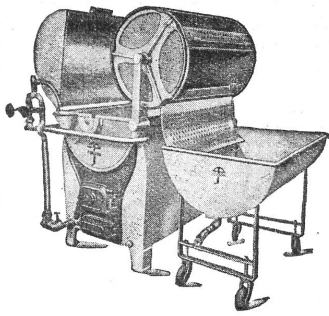
in verschiedenen Grössen - Hygienische, schöne Verpackung - Bei
Gesunden und Kranken sehr beliebt - Alleiniger Hersteller:

Jos. Müller, Kondit.-Bäckerei, b. Schulhaus Sursee

Filiale direkt beim Hauptbahnhof

FERRUM AG. Rapperswil bei Aarau

Giesserei und Maschinenfabrik



Spezialfirma im Bau von
Wäschereianlagen

lieferte die gesamte
Wäschereianlage

JOH. FELBER

SURSEE

Sägerei und Zimmergeschäft
Ausführung sämtlicher Zimmerarbeiten

GARAGE WYDER

Telephon 36

Kranken-Auto-Service des Bezirksspitals

Auf Wunsch Begleitpersonal des Samaritervereins Sursee

Hotel Schwanen, Sursee

Gepflegte Butterküche - Auserlesene Qualitätsweine - Tee - Kaffee
Patisserie - Modernstes Haus - Neuzeitlich geführt
Familie Ochsenbein-Schmidiger

JUL. STIERLI

SURSEE

mechanische Schlosserei
empfiehlt sich für Schlosserarbeiten in allen Metallen



Die Obstweine und
alkoholfreien Obstsäfte

von der

Mosterei u. Spirituosen AG., Sursee

sind die besten!

Telephon 345

Elektrizität

unser einheimisches Gut...

Anpassungsfähigste Energieform für:

Haushalt
Landwirtschaft
Gewerbe

Hygiene und elektromedizinische Apparate

Elektrizität hilft sparen. Lassen Sie sich unverbindlich und kostenlos in allen einschlägigen Fragen beraten.

Centralschweizerische Kraftwerke Luzern

E. KRÜSI . Sursee

Spenglerei - Sanitäre Installationen

empfiehlt sich höflich für sämtliche in sein Fach einschlagenden Arbeiten
sowie Kupferarbeiten, Verzinnerei, Karosseriearbeiten

Ihren Bureaubedarf

kaufen Sie am besten im Spezialgeschäft, wo Sie auch fachmännisch
beraten werden. - Höflich empfiehlt sich

Papeterie von Matt, Sursee



Sorgfältige Ausführung
sämtlicher
ärztlicher Rezepte

Prompte Lieferung von
med. Spezialitäten
Chemikalien, Drogen
Verbandmaterialien
Sanitätsartikeln

durch die

St. Georgius-Apotheke - Sursee
Mitglied des V. S. A. L. Telephon 96

Für Spitäler und Anstalten

Kühlanlagen und Kühlschränke

den örtlichen Verhältnissen angepasst, in moderner Konstruktion, mit
ruhiger, sicherer Arbeitsweise, vorteilhaft im Preis und im Betrieb, durch

FRIGORREX AG., Luzern, Bärenhof Tel. 2 22 08

Erstellerin der Kühlanlagen im Bezirksspital Sursee

Für Lieferung von guter Schreinerarbeit.

Türen, Schränke

Storen, Möbel

Bodenbelag: Inlaid

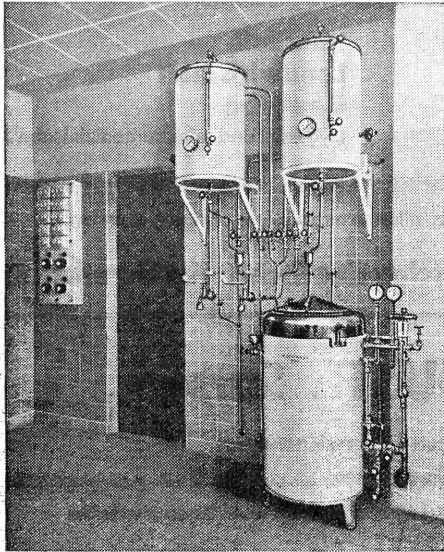
Polstermöbel, Vorhänge etc.

zu bescheidenen Preisen, empfehlen sich

MEIER & CIE. AG., SURSEE Telephon 53

M. SCHAERER AG., BERN

Spezialfabrik für Krankenhaus-Einrichtungen



Lieferungen für den Spitalbau Sursee:

Elektrische Sterilisationsanlage

mit Hochdruck-Autoklav, Behälter für Sterilwasser und Kochsalzlösung, Heissluftsterilisator, Wäschewärmer, Instrumentekocher, Beckensterilisator

Eingebauter Metallschrank für Instrumente

Universal-Operationstisch nach Prof. de Quervain

Erstklassiges Schweizer Eigenfabrikat

K. SIEGER

Gipsergeschäft

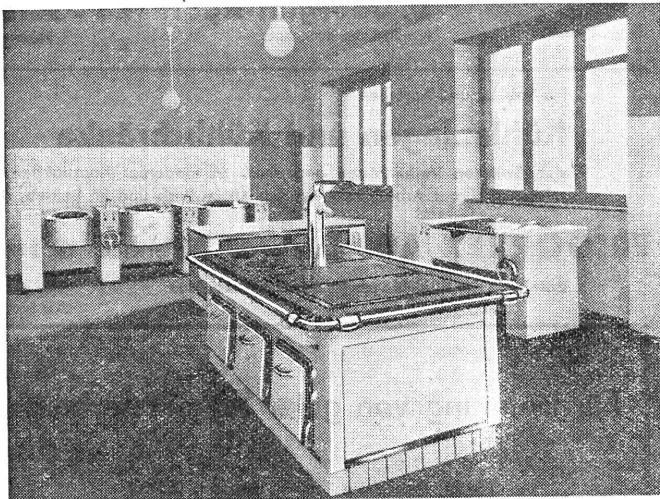
Willisau

Telephon 5 24 82

Empfiehlt sich für alle in sein Fach einschlägigen Arbeiten. Fassadenverputz in Jurasith, sowie sämtliche Gipser- und Verputzarbeiten in sauberer, fachgemässer Ausführung bei billigster Berechnung.

Die elektrische Grosskochanlage

im neuen Bezirksspital Sursee



Gesamtanschlusswert der Anlage = 88,5 kW

Diese wurde erstellt von

FEOK SURSEE

FABRIK ELEKTRISCHER ÖFEN UND KOCHHERDE · SURSEE

1 Grossküchenherd

mit 5 Kochplatten von 22 und 30 cm Durchmesser.
4 Kochplatten 400×400 mm und 3 Brat- und Backöfen

1 Wärmeschrank

1850/900 mm, 700 mm hoch, von beiden Längsseiten bedienbar

1 kippbare Bratpfanne

Bratfläche 800×560 mm

1 Kippkesselgruppe

1 Kessel à 30 und 2 Kessel à 75 Lt. Innenkessel und Deckel aus nichtrostendem Chromstahl

3 Wärmeschränke

im Office der verschiedenen Etagen.