

Zeitschrift: Das Rote Kreuz : offizielles Organ des Schweizerischen Centralvereins vom Roten Kreuz, des Schweiz. Militärsanitätsvereins und des Samariterbundes

Herausgeber: Schweizerischer Centralverein vom Roten Kreuz

Band: 50 (1942)

Heft: 49: Melanesien

Anhang: Das Küstengebiet

Nutzungsbedingungen

Die ETH-Bibliothek ist die Anbieterin der digitalisierten Zeitschriften. Sie besitzt keine Urheberrechte an den Zeitschriften und ist nicht verantwortlich für deren Inhalte. Die Rechte liegen in der Regel bei den Herausgebern beziehungsweise den externen Rechteinhabern. [Siehe Rechtliche Hinweise.](#)

Conditions d'utilisation

L'ETH Library est le fournisseur des revues numérisées. Elle ne détient aucun droit d'auteur sur les revues et n'est pas responsable de leur contenu. En règle générale, les droits sont détenus par les éditeurs ou les détenteurs de droits externes. [Voir Informations légales.](#)

Terms of use

The ETH Library is the provider of the digitised journals. It does not own any copyrights to the journals and is not responsible for their content. The rights usually lie with the publishers or the external rights holders. [See Legal notice.](#)

Download PDF: 31.03.2025

ETH-Bibliothek Zürich, E-Periodica, <https://www.e-periodica.ch>

*Contemple les évolutions des astres
en songeant que tu évolues avec eux;
et ne cesse de réfléchir au changement
des éléments les uns dans les autres.
Ces grandes pensées purifient l'âme des
souillures de sa vie terrestre.*

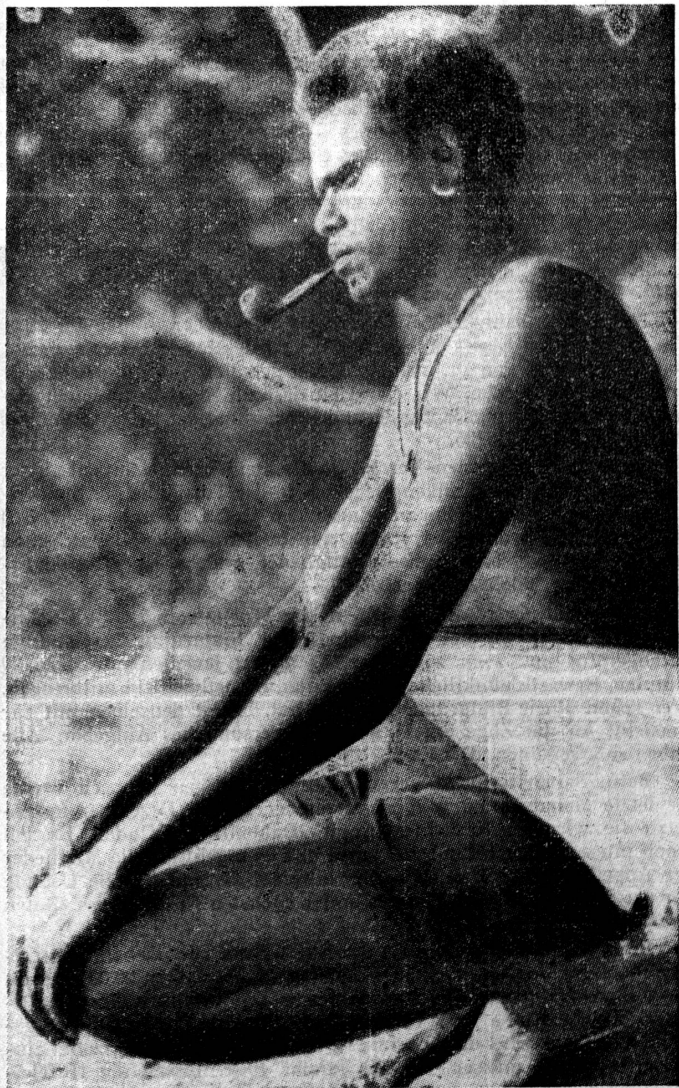
*

*Tu as subsisté comme partie d'un
tout. Tu seras absorbé par ce qui l'a
produit ou, pour mieux dire, tu seras
reçu, par une transformation, dans le
sein de cette féconde sagesse.*

Marc-Aurèle.

Gestaute Flussmündung

an der Nordküste von Guadalcanal. — Bar-
rage à l'embouchure d'un fleuve du littor-
al nord de Guadalcanal.



Eingeborener von Veisali

Guadalcanal, mit Narbentätowierung im Gesicht. — Indigène de Veisali,
Guadalcanal, avec tatouage au visage.

Das Küstengebiet



Küstenwald von Guadalcanal

Forêt sur la côte de Guadalcanal.