

Zeitschrift: Das Rote Kreuz : offizielles Organ des Schweizerischen Centralvereins vom Roten Kreuz, des Schweiz. Militärsanitätsvereins und des Samariterbundes

Herausgeber: Schweizerischer Centralverein vom Roten Kreuz

Band: 52 (1944)

Heft: 7

Vereinsnachrichten: Hilfe für serbische Kinder

Nutzungsbedingungen

Die ETH-Bibliothek ist die Anbieterin der digitalisierten Zeitschriften. Sie besitzt keine Urheberrechte an den Zeitschriften und ist nicht verantwortlich für deren Inhalte. Die Rechte liegen in der Regel bei den Herausgebern beziehungsweise den externen Rechteinhabern. [Siehe Rechtliche Hinweise.](#)

Conditions d'utilisation

L'ETH Library est le fournisseur des revues numérisées. Elle ne détient aucun droit d'auteur sur les revues et n'est pas responsable de leur contenu. En règle générale, les droits sont détenus par les éditeurs ou les détenteurs de droits externes. [Voir Informations légales.](#)

Terms of use

The ETH Library is the provider of the digitised journals. It does not own any copyrights to the journals and is not responsible for their content. The rights usually lie with the publishers or the external rights holders. [See Legal notice.](#)

Download PDF: 26.11.2024

ETH-Bibliothek Zürich, E-Periodica, <https://www.e-periodica.ch>



Jeder neue Mensch lehrt dich eine neue Seite deines Wesens kennen.

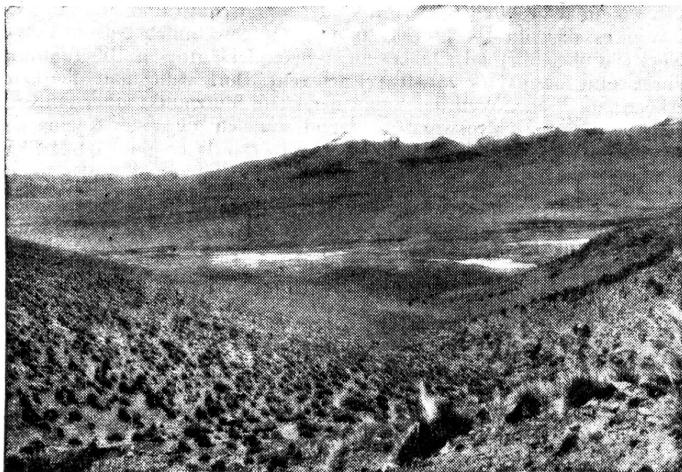
Kinder von Sajama
Enfants de Sajama

die harte, tiefgefurchte Rinde und wärmte den Alten nach der kalten Bergnacht, und so oft der Morgenwind seine Nadeln traf, summten sie einen leisen Dank dem Herrn des Lebens, der Sonne.

So taten auch die Indianer der Ebene. Auch ihnen war die Sonne heilig, spendete sie doch nicht nur Leben, nein, sie verlieh auch Kraft, es zu ertragen. Sie vertrieb den Winterschnee und liess das Gras spriessen; sie erweckte die Blumen zum Leben, damit sie mit ihren Farben die Eintönigkeit der baumlosen Pampa erhellten. So glaubten die Indianer, die oft zu dem alten Baum hinaufstarrten, der so düster und kühn die Pforten der Bergwelt hütete. Es war ihnen unbegreiflich, wie eine Kiefer zu solcher Grösse heranwachsen konnte. Darum hielt sie die Sippe, deren ererbter Lagergrund dort lag, heilig.

Hilfe für serbische Kinder

Die Hilfsaktion des Schweizerischen Roten Kreuzes, Kinderhilfe, in Serbien, hat begonnen. Die Organisation dieser Hilfe ist dem Delegierten des Internationalen Komitees vom Roten Kreuz in Belgrad, Dr. Vögeli, übertragen worden, der mit dem Serbischen Roten Kreuz, dem serbischen Flüchtlingskommissariat und der staatlichen Sozialfürsorge, welche die Bedürfnisse meldet und die Lebensmittel anfordert, zusammenarbeitet. In Belgrad erhalten zurzeit 6000 Schulkinder im Alter von 7—15 Jahren durch die schweizerische Hilfe dreimal wöchentlich eine Mahlzeit; an 3000 vorschulpflichtige Kinder von 2—7 Jahren wird ebenfalls täglich eine Mahlzeit verabreicht. Ausserdem erhalten die von den Aerzten angemeldeten, bedürftigen Kinder in den Spitälern Milch und Stärkungsmittel.



Abra de Laramkawa Im Hintergrund der Vulkan Sajama

Abra de Laramkawa Au fond le volcan Sajama

Aus den FHD-Verbänden

FHD-Verband des Kantons Zürich

Programm aller Sektionen für März 1944.

Alle Sektionen. 12. 3. 44 in Zürich-Wollishöfen, 1030: Generalversammlung des FHD-Verbandes des Kantons Zürich, mit Feldgottesdienst.

Sektion Amt und Unterland. 25. 3. 44: Besichtigung eines öffentlichen Betriebes der Stadt Zürich. Besammlung lt. Zirkular. Leitung: Lt. Scheuermeier.

Sektion Schöffhausen. 20. 3. 44, Feuerthalen, «Adler», 2000: Turnen und Exerzieren. Leitung: R+Wm. Hitz Anny.

Sektion Winterthur. 2. 3. 44, Winterthur, «Löwengarten», 1930: Nachtmarsch. Leitung: Lt. Brunner. — 19. 3. 44, Seen, Kirche, 0730: Orientierungslauf. Leitung: Lt. Brunner.

Sektion Zürich. 6. 3. 44, Höck, FHD-Haus, 2000. — 14. 3. 44, Amthaus V, 1930: Administrative Uebung. Leitung: Lt. Jaquemet. — 28. 3. 44, Weisser Wind, 2000, Jahresversammlung der Sektion. Leitung: Der Arbeitsausschuss. — *FHD-Turnen: Freitags 1900—2000, Sihlhölzli-Turnhalle.*



Aufstieg auf den Sajama

Ascension du Sajama