

Zeitschrift: Das Schweizerische Rote Kreuz
Herausgeber: Schweizerisches Rotes Kreuz
Band: 60 (1950-1951)
Heft: 4

Titelseiten

Nutzungsbedingungen

Die ETH-Bibliothek ist die Anbieterin der digitalisierten Zeitschriften. Sie besitzt keine Urheberrechte an den Zeitschriften und ist nicht verantwortlich für deren Inhalte. Die Rechte liegen in der Regel bei den Herausgebern beziehungsweise den externen Rechteinhabern. [Siehe Rechtliche Hinweise.](#)

Conditions d'utilisation

L'ETH Library est le fournisseur des revues numérisées. Elle ne détient aucun droit d'auteur sur les revues et n'est pas responsable de leur contenu. En règle générale, les droits sont détenus par les éditeurs ou les détenteurs de droits externes. [Voir Informations légales.](#)

Terms of use

The ETH Library is the provider of the digitised journals. It does not own any copyrights to the journals and is not responsible for their content. The rights usually lie with the publishers or the external rights holders. [See Legal notice.](#)

Download PDF: 15.03.2025

ETH-Bibliothek Zürich, E-Periodica, <https://www.e-periodica.ch>



DAS SCHWEIZERISCHE ROTE KREUZ

Nr. 4 60. Jahrgang

Bern, 15. Februar 1951



SCHWEIZERISCHER BANKVEREIN

SOCIÉTÉ DE BANQUE SUISSE

SOCIETÀ DI BANCA SVIZZERA

SWISS BANK CORPORATION

Basel, Zürich, Genf

St. Gallen, Lausanne, La Chaux-de-Fonds, Neuchâtel, Schaffhausen, Biel

Chiasso, Herisau, Le Locle, Nyon, Zofingen

Aigle, Bischofszell, Morges, Rorschach

London, New York

Aktienkapital und Reserven Fr. 205 000 000



Wir befassen uns mit allen in den Rahmen einer Handels- und Depositenbank fallenden Geschäften und vermögen Firmen wie Privaten vielseitige Dienste zu leisten. Spezialisierte Abteilungen gewährleisten eine individuelle und auf grosser Erfahrung beruhende Behandlung der uns anvertrauten Aufträge



HUGUENIN

Medailleurs seit 1868

LE LOCLE

Telephon (039) 3 18 93

Die Vertrauensfirma altbewährten Rufes!



Guex

Arthur Guex AG
Schürzen- und Morgenrockfabrik

Zürich
Kornhausbrücke 5

Labormäntel
Schwesternschürzen
Pflegerinnenschürzen

Pedolin

Kleiderfärberei & chemische
Waschanstalt



CHUR



WOLLSTOFFE

Vorzügliche und billige
**Herren-,
Damenkleider-
und Mantelstoffe**
Musterversand nach auswärts

F. & E. Stucki's Söhne

Tuchfabrik Steffisburg
Telephon (033) 2 22 42
Verkaufsgeschäft in Thun: Untere Hauptgasse 15
Telephon (033) 2 24 53

Wenn Sie an **Garantie-Plomben** und **Verschlüsse denken...**

verlangen Sie unverbindlich **neueste** Gratismuster von **STOFFEL & SOHN** HORN (Thurg.)
Telephon (071) 4 28 22



... die beliebteste Toiletteseife der Schweiz



Mit jedem Päcklein Schaffhauser Watte erhalten Sie ein Plus an Qualität, weil wir nur beste Original-Baumwolle verarbeiten und durch ein spezielles Bleichverfahren für maximale Saugkraft sorgen.

INT. VERBANDSTOFF-FABRIK SCHAFFHAUSEN, NEUHAUSEN
Erste und älteste Verbandwatte-Fabrik der Welt





Einfach bäumig!

« Embru-Matratzen
sind nicht umzubringen! »

Wenn Sie Embru-Matratzen haben,
sind Sie gut bedient,
auf viele Jahre gut bedient!

Achten Sie beim Einkauf von Unter-Matratzen
auf die Embru-Etikette,
bei Ober-Matratzen auf das Dea-Zeichen.

Beide haben den Wert einer
Qualitätsgarantie.



Embru-Werke AG Rütli (Zürich)

15. Februar 1951

HERAUSGEBER UND VERLAG

Schweizerisches Rotes Kreuz, Taubenstrasse 8, Bern
Telephon 2 14 74

Jahresabonnement Fr. 6.—, Ausland Fr. 8.—

Einzelnummer Fr. 1.—

Postcheckkonto III 877

Erscheint alle 6 Wochen

Auflage: 10 000

REDAKTION

Marguerite Reinhard,
Schweizerisches Rotes Kreuz, Taubenstrasse 8, Bern

INSERATEN-VERWALTUNG

L. Treu, Annoncen, Postfach 21, Basel 11
Telephon (061) 3 48 34

SATZ UND DRUCK

Vogt-Schild AG, Solothurn

INHALT

Beziehen wir klare Stellung!

*Die neuen Genfer Abkommen zum Schutze der
Kriegsopfer und das Schweizerische Rote Kreuz*
Von Dr. Hans Haug

Lawinenkatastrophen

vom 20. und 21. Januar 1951

Wieder auf die Schulbank!

Wir danken

In Korea

Bildbericht

Stadtfrauen reichen Bergfrauen die Hand

Ein Stück Brot und ein Zinksarg

Von Ignazio Silone. Deutsch von Hedwig Kehrlé

Mitmenschen bitten... wer antwortet?

† *Frau Mary Bohny-Pertsch*

Aus unserer Arbeit

Zum Titelbild

Als eindruckliche Mahnung steht die Kapelle von Eisten bei Blatten im Lötschental unverehrt neben den Trümmern von Heimwesen. Sechs Menschen, davon drei Kinder, fanden den Tod in den Lawinmassen.

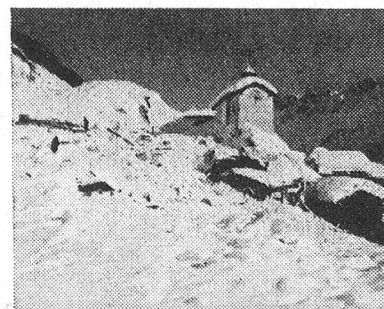


Photo ATP-Bilderdienst