

**Zeitschrift:** Das Schweizerische Rote Kreuz  
**Herausgeber:** Schweizerisches Rotes Kreuz  
**Band:** 65 (1956)  
**Heft:** 6

**Anhang:** Auf den Spuren eines Gelbsuchtfaktors

### **Nutzungsbedingungen**

Die ETH-Bibliothek ist die Anbieterin der digitalisierten Zeitschriften. Sie besitzt keine Urheberrechte an den Zeitschriften und ist nicht verantwortlich für deren Inhalte. Die Rechte liegen in der Regel bei den Herausgebern beziehungsweise den externen Rechteinhabern. [Siehe Rechtliche Hinweise.](#)

### **Conditions d'utilisation**

L'ETH Library est le fournisseur des revues numérisées. Elle ne détient aucun droit d'auteur sur les revues et n'est pas responsable de leur contenu. En règle générale, les droits sont détenus par les éditeurs ou les détenteurs de droits externes. [Voir Informations légales.](#)

### **Terms of use**

The ETH Library is the provider of the digitised journals. It does not own any copyrights to the journals and is not responsible for their content. The rights usually lie with the publishers or the external rights holders. [See Legal notice.](#)

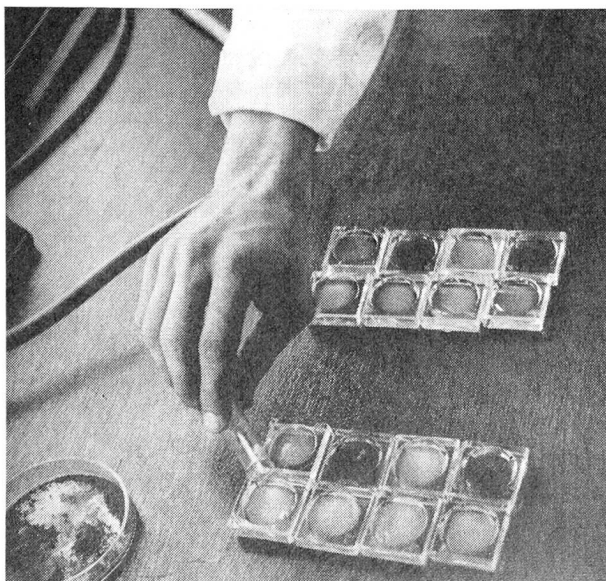
**Download PDF:** 02.04.2025

**ETH-Bibliothek Zürich, E-Periodica, <https://www.e-periodica.ch>**

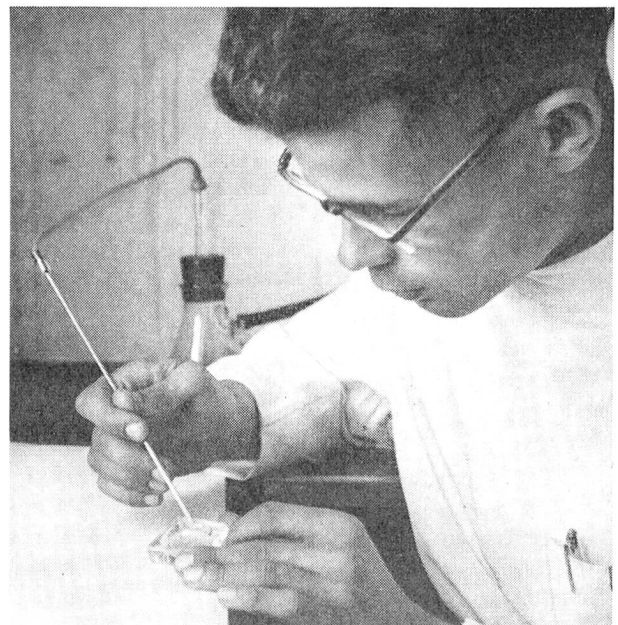


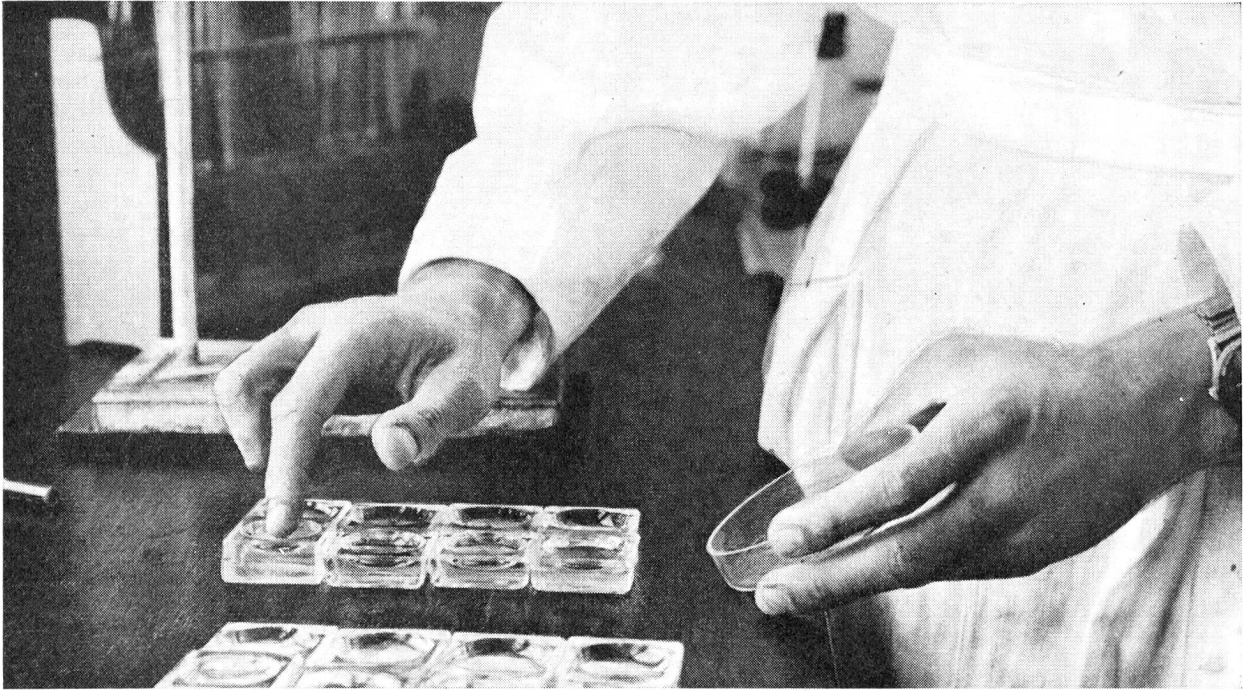
*Dr. Schwarzenbach am Mikroskop beim Auszählen der Präparate.*

*Ausgiessen der Agarblutlösung in die Embryoschalen.*



*Absaugen des Wassers der Sporen-Suspension (Mischung von Sporen in Wasser) aus beimpften Kulturen.*





*Die Kulturen werden mit Pollen beimpft, indem man die Pollen mit dem Finger auf den Agarboden aufstupft.*

*Die Bilder der Seiten 18 und 19, die von Hans Tschirren, Bern, aufgenommen worden sind, gehören zum Aufsatz «Auf den Spuren eines Gelbsuchtfaktors» von Dr. F. H. Schwarzenbach auf Seite 3.*

*Dr. Schwarzenbach bei der mathematischen Auswertung der Versuchsergebnisse.*



*Die beimpften Kulturen werden in eine Schale, auf deren Boden sich eine dünne Wasserschicht befindet, gelegt und im Thermostat bebrütet, wie der biologische Fachausdruck heisst. Die Schale wird zugedeckt, damit darin die feuchte Temperatur erhalten bleibt.*

