

Zeitschrift: Das Schweizerische Rote Kreuz
Herausgeber: Schweizerisches Rotes Kreuz
Band: 72 (1963)
Heft: 8

Titelseiten

Nutzungsbedingungen

Die ETH-Bibliothek ist die Anbieterin der digitalisierten Zeitschriften. Sie besitzt keine Urheberrechte an den Zeitschriften und ist nicht verantwortlich für deren Inhalte. Die Rechte liegen in der Regel bei den Herausgebern beziehungsweise den externen Rechteinhabern. [Siehe Rechtliche Hinweise.](#)

Conditions d'utilisation

L'ETH Library est le fournisseur des revues numérisées. Elle ne détient aucun droit d'auteur sur les revues et n'est pas responsable de leur contenu. En règle générale, les droits sont détenus par les éditeurs ou les détenteurs de droits externes. [Voir Informations légales.](#)

Terms of use

The ETH Library is the provider of the digitised journals. It does not own any copyrights to the journals and is not responsible for their content. The rights usually lie with the publishers or the external rights holders. [See Legal notice.](#)

Download PDF: 15.03.2025

ETH-Bibliothek Zürich, E-Periodica, <https://www.e-periodica.ch>



DAS SCHWEIZERISCHE ROTE KREUZ

Nr. 8 72. Jahrgang

Bern, 15. November 1963



Sicherheit

Vertrauen

alles Finanzielle

individuell

auch Sie

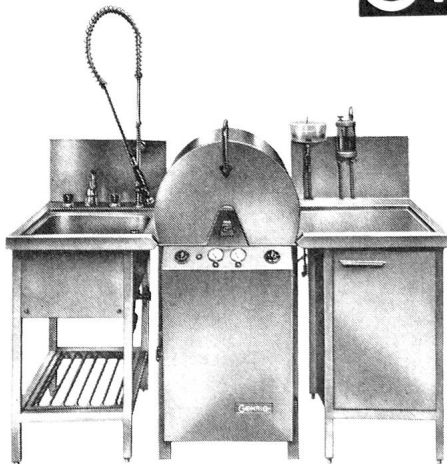
Verschwiegenheit



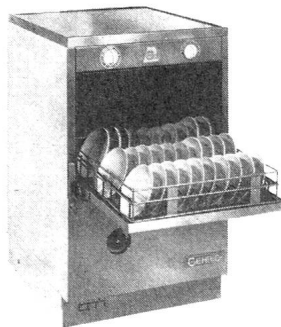
Ihre Reserve

Schweizerischer Bankverein
Société de Banque Suisse

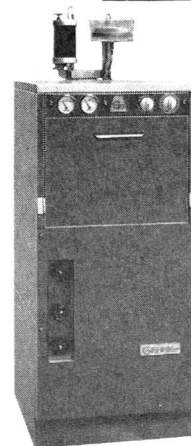
G1



G2



G3



GEHRIG

F. Gehrig & Co. AG. Ballwil-Luzern
Fabrik elektrischer Maschinen und Apparate
Abt.: Gewerbliche Geschirrwashmaschinen Tel. 041 891403



Eine Freude für den Gebenden – eine Freude für den Beschenkten:
Die «ewige» ATMOS
 ...lebt von der Luft

Die Atmos zieht sich selbst auf

Die Atmos ist einzigartig. Sie muss nie aufgezogen werden. Sie braucht keine Batterie, keinen Stromschluss. Ihre Kraft nimmt sie aus den Temperaturschwankungen der Luft. Eine Erwärmung oder Abkühlung um 1°C im Wohnzimmer liefert der Atmos genügend Energie für 48 Stunden. Und weil sie nie aufgezogen, nie verstellt werden muss, ist ihr Gang ebenso präziser.

Perpetuum mobile

Die Atmos geht «ewig», es sei denn, es würde auf der Erde plötzlich keine wärmeren und kühleren Tage mehr geben. Ihre Abnutzung ist in 300 Jahren nicht grösser als bei einer Armbanduhr in einem Jahr.

Die Atmos passt zu jedem Wohnstil

Zu antiken Möbeln wie zu modernen. In den Konferenzsälen der Geschäftsführung wie ins Ferienhaus in den Bergen.

Die Atmos – ein sinnvolles Geschenk

Die Atmos ist ein Geschenk «fürs Leben», zur Hochzeit, einem Jubiläum, bestandenen Prüfungen oder einem besonderen beruflichen Erfolg. Auch im Geschäfts- und öffentlichen Leben ist die Atmos weitherum als die «richtige» Gabe anerkannt. Bundes- und Kantonsbehörden wählen häufig eine Atmos, um offizielle Besucher aus befreundeten Ländern zu ehren.

Eine Atmos für Sie selber

Die Atmos gibt es in zahlreichen verschiedenen Ausführungen. Sie haben die Wahl. Stellen Sie sich dabei vor, wie sich Ihre Atmos auf Ihrem Kamin oder in Ihrem Büro ausnehmen wird.

Die Atmos

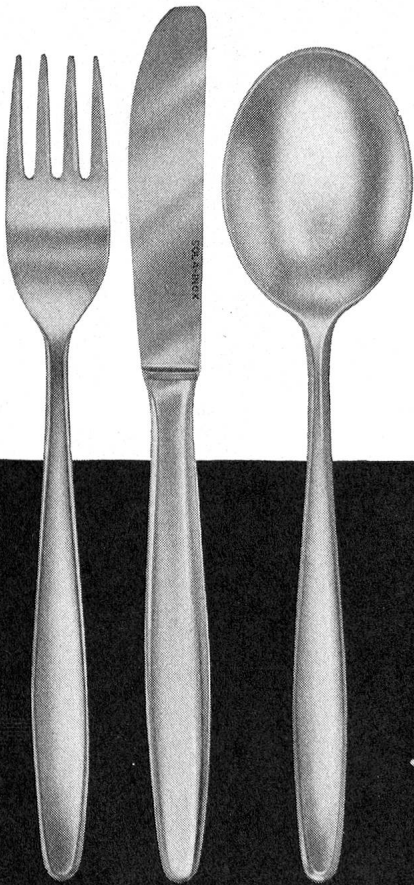
– von Jaeger-LeCoultre für Sie geschaffen

Die Atmos entsteht im Vallée de Joux, einer jener glücklichen Landschaften im Jura, wo man noch Zeit hat – Zeit, um sich jeder Arbeit bis zur grösstmöglichen Vollkommenheit zu widmen. Deshalb schenkt Ihnen die Atmos eine Befriedigung, die Sie noch nach Jahren jedesmal empfinden, wenn Sie sie an ihrem vertrauten Platz in Ihrem Heim betrachten.

JAEGER-LECOULTRE GENÈVE

Das abgebildete Modell Fr. 425.-

In Form und Technik immer an der Spitze



Unser Fabrikationsprogramm

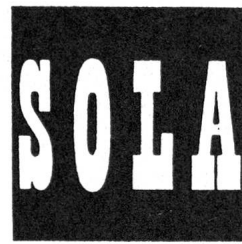
Bestecke

Tafelgeräte

Küchenutensilien

in **SOLAMETA**, dem Edelstahl,
der ein Leben lang schön bleibt und
in **Alpacca** hartglanz-versilbert.

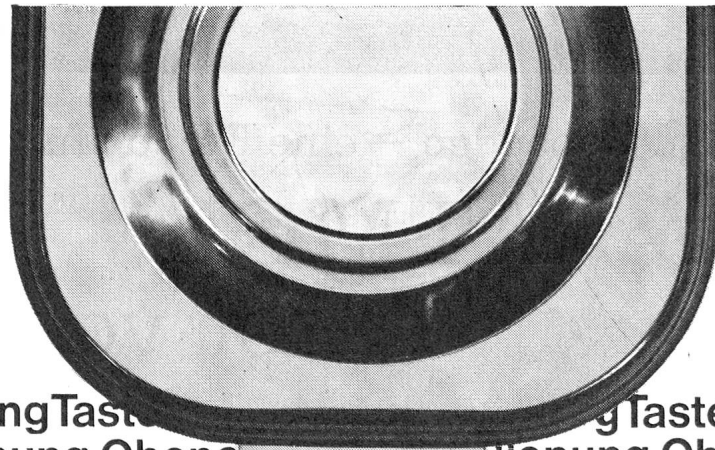
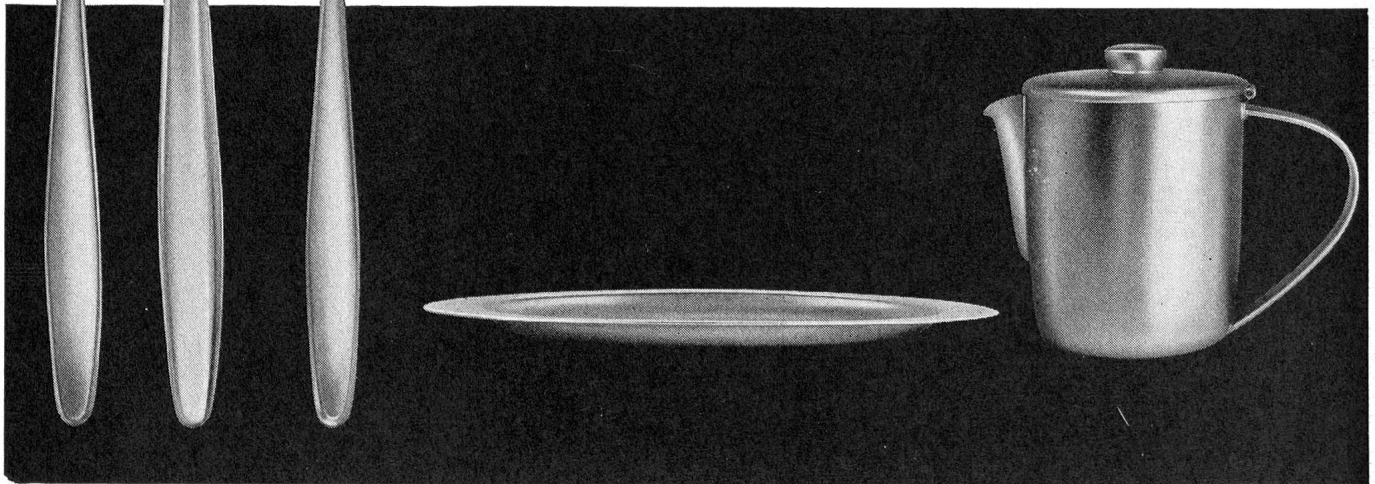
**Verlangen Sie eine unverbindliche
Beratung und Offerte.**



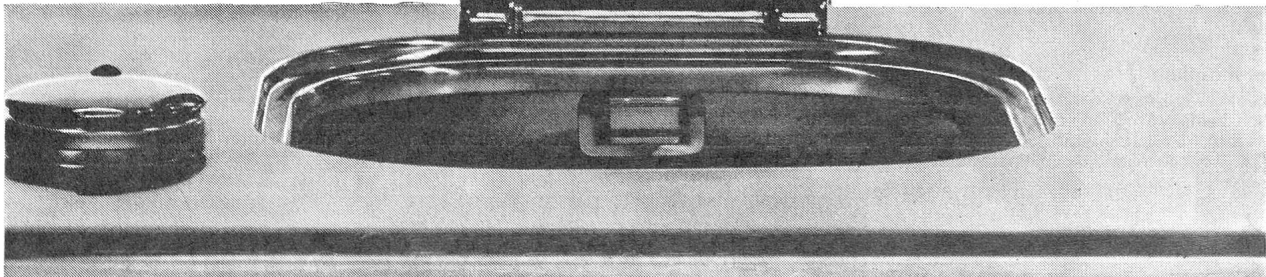
Sola-Besteckfabrik AG

Emmen/LU

Telefon (041) 5 17 96

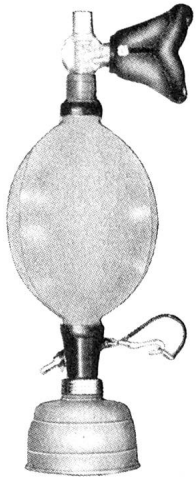


Obeneinfüllung Tastenbedienun
Tastenbedienun Obene
Obeneinfüllung Tastenbe
g Tastenbedienun
llienung Obeneinfüllung
üllung Tastenbedienun



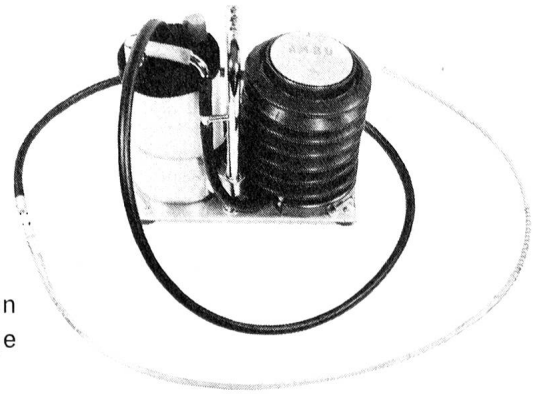
Der Qualitäts-Waschautomat der Verzinkerei Zug AG Tel. (042) 4 03 41

Unimatic



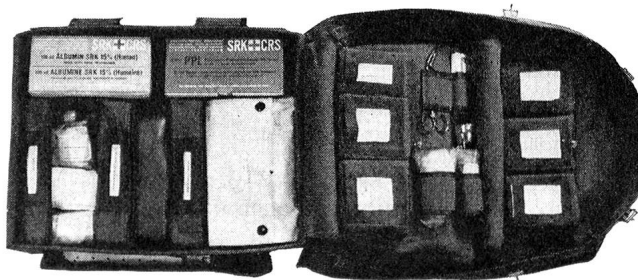
AMBU-Beatmungsbeutel
ASM-Modell

mit oder ohne
Luftfilter



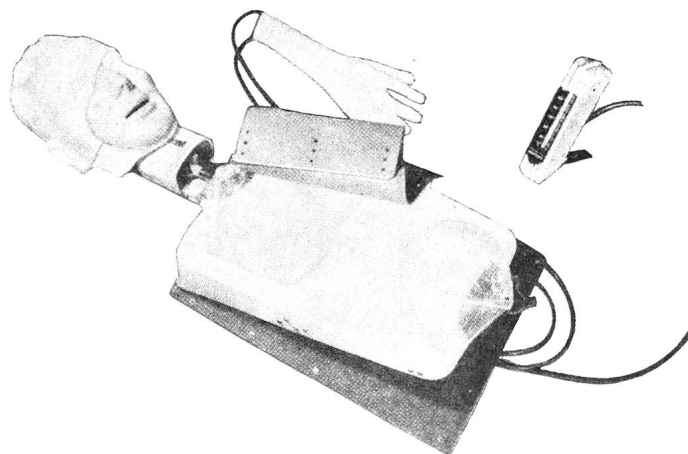
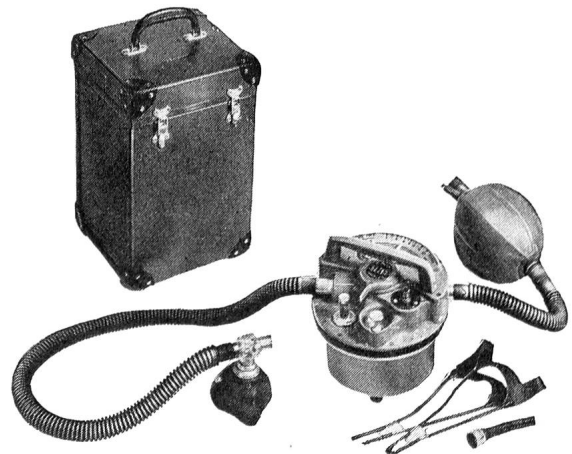
AMBU-Saugpumpe
ASM-Modell

zum Freimachen
der Luftwege



Wiederbelebungstornister
enthaltend u. a. komplettes
Intubations- und Infusionsbesteck

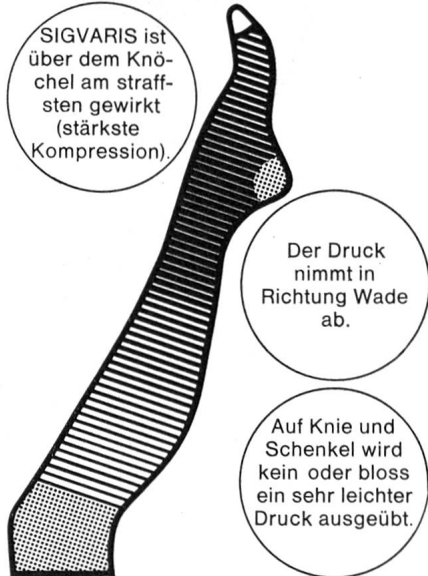
AMBU-EMO-Feldnarkosegerät
ASM-Modell



AMBU-Phantom
zum Üben der Insufflationsbeatmung
und der äusseren Herzmassage

Sigvaris

der vom Spezialarzt geschaffene und kontrollierte Kompressions-Gummistrumpf mit medizinisch richtigem Druck auf das Bein, stufenlos abnehmend Richtung Wade. SIGVARIS Strumpf heilt, ist tausendfach bewährt und von grosser Haltbarkeit. SIGVARIS Zweizug-Gummistrumpf unter dem normalen Strumpf kaum sichtbar.

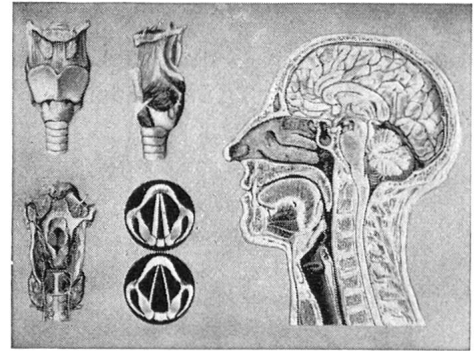


SIGVARIS ist über dem Knöchel am straffsten gewirkt (stärkste Kompression).

Der Druck nimmt in Richtung Wade ab.

Auf Knie und Schenkel wird kein oder bloss ein sehr leichter Druck ausgeübt.

Fabrikant: **Ganzoni & Cie AG** St. Gallen-14
SIGVARIS ist erhältlich in den Sanitätsgeschäften



Modelle Präparate Tabellen Farbdias

Grösste Auswahl bei bester Ausführung

- SOMSO-Generalvertretung für die Schweiz
- Anthropologisches Tabellenwerk des Deutschen Gesundheitsmuseums Köln
- Alleinvertrieb der V-Farbdias zur Medizin, Anatomie und Physiologie

Schweiz. Spezialhaus für anthropologisches Demonstrationsmaterial

Lehrmittel AG Basel

Grenzacherstrasse 110, Telefon (061) 32 14 53

polina[®]

Schaumstoff-Matratzen

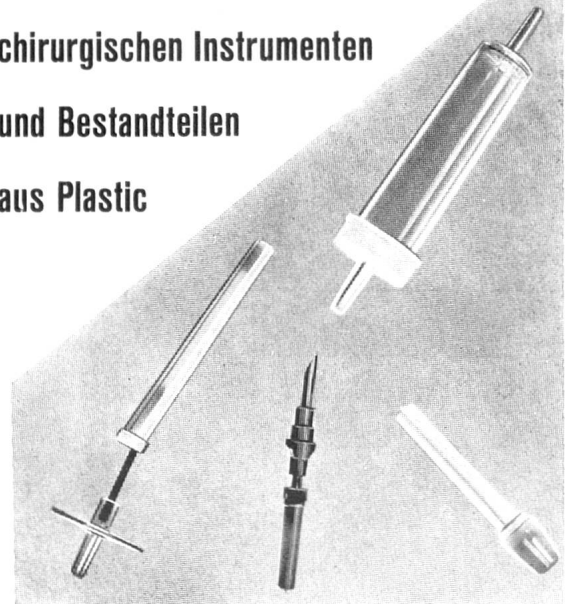
- hygienisch
- staubfrei
- waschbar
- formbeständig
- metallfrei
- leicht (6-10 kg)
- dauerhaft
- 10 Jahre Garantie
- sehr günstiger Preis

Verlangen Sie unseren Matratzenprospekt

Fritz Nauer & Co. Stäfa ZH

Telefon (051) 74 86 50

Fabrikation von medizinisch- chirurgischen Instrumenten und Bestandteilen aus Plastic



HERA AG LYSS

Kunststoff-Presserei
Telefon (032) 8 56 22

Thermoplast-Spritzerei



CARY

Micro comparateur CARY Feinzeiger

← Cales-étalons en acier et carbure
CARY Stahl- und Hartmetall-Parallel-Endmasse

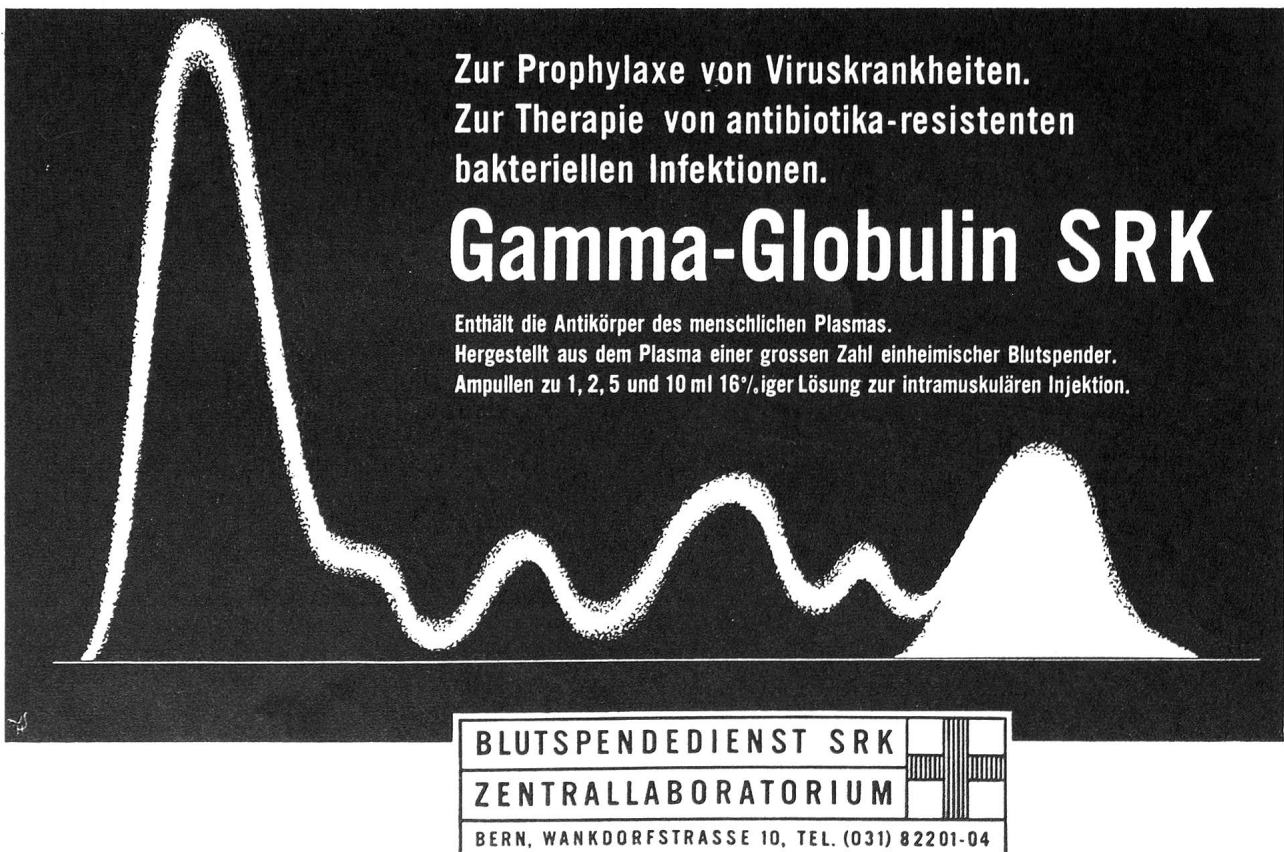
**Lehren
Parallel-Endmasse
Feinmessgeräte**

Le Locle



Calibre à mâchoires en carbure CARY «GIHA»
CARY «GIHA» Hartmetall-Grensrachenlehre

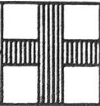
**Jauges (calibres)
Cales-étalons
Instruments de mesure**



Zur Prophylaxe von Viruskrankheiten.
Zur Therapie von antibiotika-resistenten bakteriellen Infektionen.

Gamma-Globulin SRK

Enthält die Antikörper des menschlichen Plasmas.
Hergestellt aus dem Plasma einer grossen Zahl einheimischer Blutspender.
Ampullen zu 1, 2, 5 und 10 ml 16%iger Lösung zur intramuskulären Injektion.

BLUTSPENDEDIENTST SRK	
ZENTRALLABORATORIUM	
BERN, WANKDORFSTRASSE 10, TEL. (031) 82201-04	

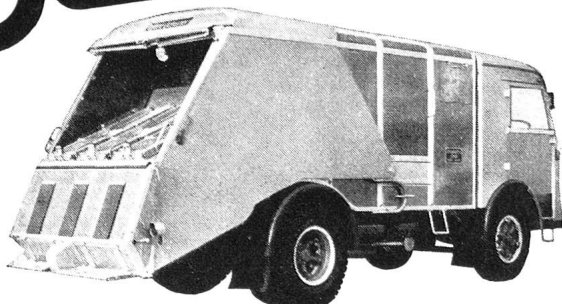
Schreiben des Departements des Innern

Bern, 8. April (UPI/ag). Der Vorsteher des Eidgenössischen Departementes des Innern, Bundesrat H. P. Tschudi, hat im Zusammenhange mit

**Hygiene
heute
wichtiger
denn je...**

Sämtliche Kantonsregierungen werden deshalb *dringend ersucht*, sich zu vergewissern, daß die Gemeinden der Versorgung mit einwandfreiem Trinkwasser ihre volle Aufmerksamkeit schenken und daß Abwässer und feste Abfallstoffe aus Gemeinden (Hauskehricht), Industrie, Gewerbe und Landwirtschaft mit aller Sorgfalt beseitigt werden. Dies gilt ganz besonders für Fremdenkurorte. Insbesondere müsse das Trinkwasser in hygienischer Hinsicht periodisch kontrolliert werden.

*** deshalb
Kehrichtabfuhr
nach System
Ochsner**



J. OCHSNER & CIE. AG
ZÜRICH 1, Bahnhofstrasse 57a, Tel. (051) 27 00 77

DAS SCHWEIZERISCHE ROTE KREUZ

Nummer 8

15. November 1963

VERLAG

Schweizerisches Rotes Kreuz, Taubenstrasse 8, Bern
Telephon (031) 2 14 74

Jahresabonnement Fr. 8.—, Ausland Fr. 10.—

Einzelnummer Fr. 1.20

Postcheckkonto III 877 Erscheint alle 6 Wochen

REDAKTION

Marguerite Reinhard,
Schweizerisches Rotes Kreuz, Taubenstrasse 8, Bern

ADMINISTRATION UND
INSERATEN-VERWALTUNG

W. Leuzinger,
Schweizerisches Rotes Kreuz, Taubenstrasse 8, Bern
Telephon (031) 2 14 74

DRUCK

Vogt-Schild AG, Solothurn

INHALT

Der Geist des Roten Kreuzes

Von Prof. Dr. Carl J. Burckhardt

*Die Ergebnisse des Jubiläumskongresses
des Internationalen Roten Kreuzes*

Von PD Dr. Hans Haug

*Von Gästen aus aller Welt, Schneegestöber
und Gebirgssanitätstruppen*

Vom Gebirge

Von Hermann Hiltbrunner

Gedanken zur Rotkreuz-Ausstellung

Von Marguerite Reinhard

Fragmente

aus den «Letzten Briefen aus Stalingrad»

Keiner weiss ...

Von Hermann Hiltbrunner

Je ne comprends pas...

*Eine internationale Studententagung
für Krankenschwestern*

Von Nina Vischer

Ich weiss es nicht

Von Hermann Hiltbrunner

Die tibetischen Flüchtlinge

bedürfen immer noch unserer Hilfe

Eine Bitte

Der Beitrag des Roten Kreuzes

an die Fortbildung des Völkerrechts

Schluss

Von PD Dr. Hans Haug

*Der Grundstein für den neuen Lindenhof
ist gelegt*

Von Elisabeth Düblin

Aus unserer Arbeit

Zum Titelbild:

*Die beiden
Mädchen Changcho
und Tseten Sangmo,
genannt Teschela,
gehören zur
Tibetergruppe
in Unterwasser.*



Foto
Hans Tschirren,
Bern