

**Zeitschrift:** Das Schweizerische Rote Kreuz  
**Herausgeber:** Schweizerisches Rotes Kreuz  
**Band:** 80 (1971)  
**Heft:** 8

## **Werbung**

### **Nutzungsbedingungen**

Die ETH-Bibliothek ist die Anbieterin der digitalisierten Zeitschriften. Sie besitzt keine Urheberrechte an den Zeitschriften und ist nicht verantwortlich für deren Inhalte. Die Rechte liegen in der Regel bei den Herausgebern beziehungsweise den externen Rechteinhabern. [Siehe Rechtliche Hinweise.](#)

### **Conditions d'utilisation**

L'ETH Library est le fournisseur des revues numérisées. Elle ne détient aucun droit d'auteur sur les revues et n'est pas responsable de leur contenu. En règle générale, les droits sont détenus par les éditeurs ou les détenteurs de droits externes. [Voir Informations légales.](#)

### **Terms of use**

The ETH Library is the provider of the digitised journals. It does not own any copyrights to the journals and is not responsible for their content. The rights usually lie with the publishers or the external rights holders. [See Legal notice.](#)

**Download PDF:** 01.04.2025

**ETH-Bibliothek Zürich, E-Periodica, <https://www.e-periodica.ch>**



**Schweizerische Mobiliar**



**Ihre Versicherung**

**jetzt auch bei Krankheit und Unfall**

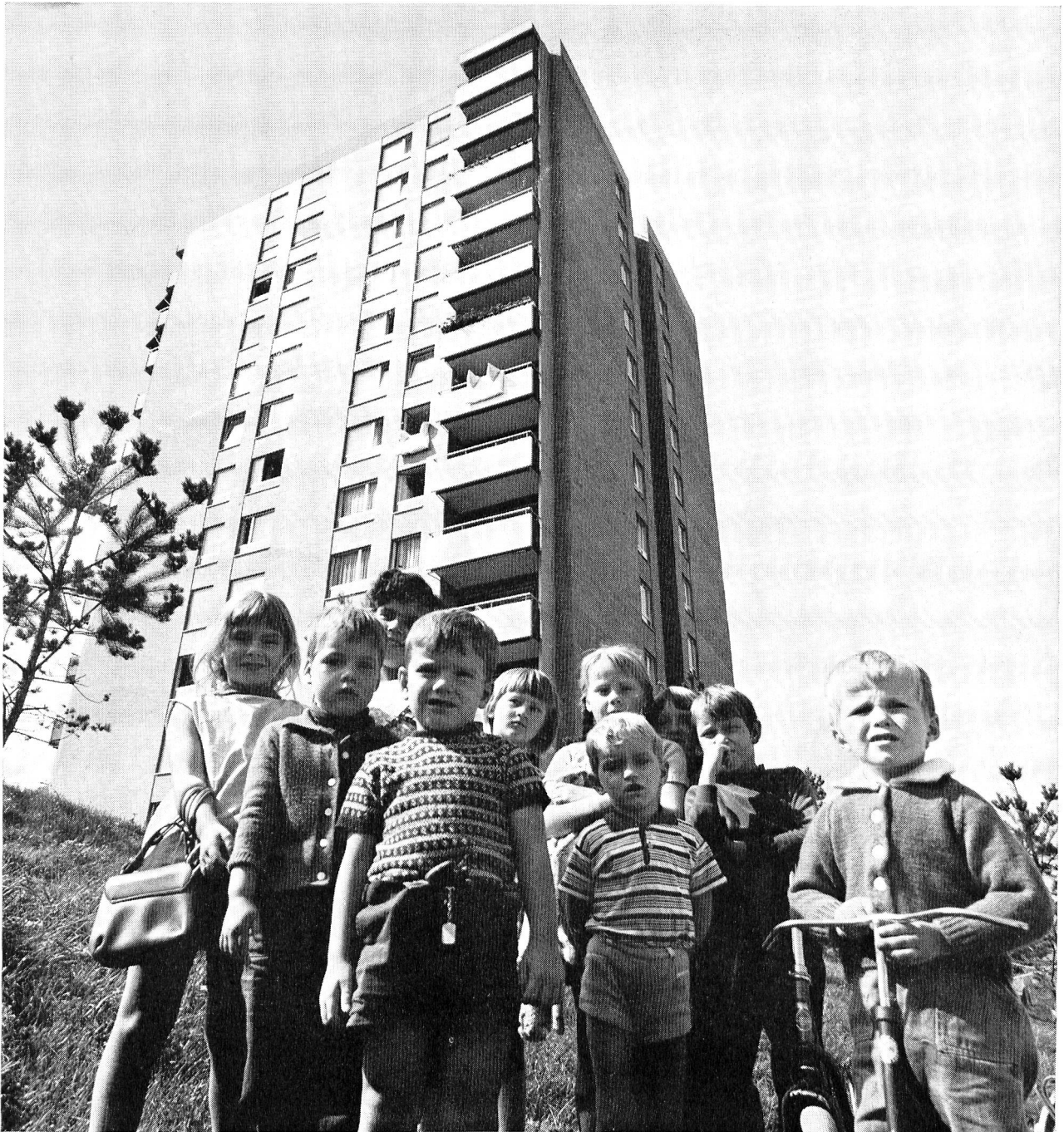
# Dahinter stehen immer Menschen

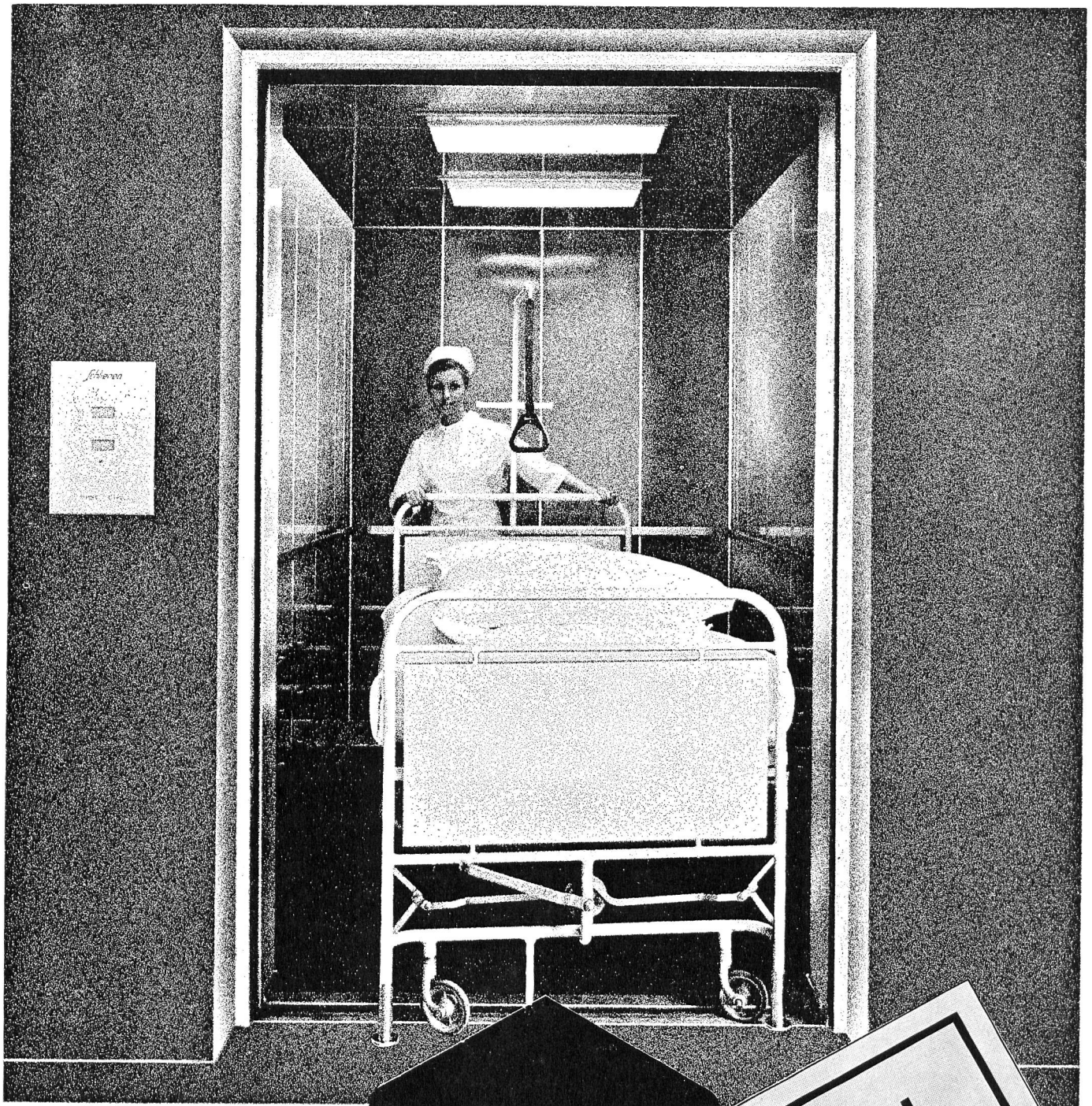
Ebenso oft wie anerkennend wird von technischen Spitzenleistungen «von Sulzer» gesprochen. Solche Redeweise führt dazu, daß etwas Wichtiges übersehen wird. Nämlich daß solche Leistungen von den Mitarbeitern erbracht werden und daß ihnen, den Menschen, die Anerkennung gebührt. Jedem einzelnen von ihnen. Das mag als selbstverständlich erscheinen. Aber je größer ein Unternehmen ist, desto weniger sind

Außenstehende sich bewußt, daß dahinter immer Menschen stehen. Und desto eher gehen sie davon aus, die Belegschaft sei eine anonyme Masse. Zu oft wird ganz einfach vergessen, daß auch im Großunternehmen die Menschen immer nur in kleinen Gruppen, in überblickbaren Teams zusammenarbeiten. Dabei tragen die ganz persönlichen Neigungen und Anlagen eines jeden ausschlaggebend zum Erfolg ihres beruflichen Zusammenwirkens bei.

In der Maschinenindustrie geht es um Maschinen. Hinter diesen Maschinen aber stehen immer Menschen. Im wörtlichen und übertragenen Sinn.

Gebrüder Sulzer, Aktiengesellschaft, 8401 Winterthur **SULZER** 211.5





*Schlieren*

Schweizerische  
Wagons- und  
Aufzügefabrik AG  
Schlieren-Zürich

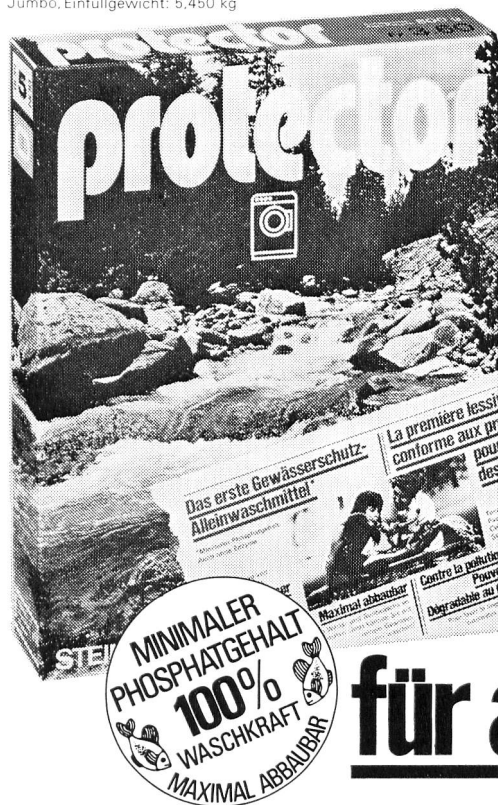


**U** Dringlich  
Urgent Urgente

**Schlieren-Bettenaufzüge**

# Pionierleistung von Steinfels als Beitrag zur Rettung der

Doppelpaket, Einfüllgewicht: 800 g  
Jumbo, Einfüllgewicht: 5.450 kg



# Schweizer Gewässer: PROTECTOR, das neue Gewässerschutz- Alleinwaschmittel für alle Automaten

**Minimaler Phosphatgehalt!**

**Gegen die Gewässerverschmutzung!**

**Wäscht so sauber wie jedes andere Waschmittel.**

**Aber ohne unsere Bäche, Flüsse und Seen zu verschmutzen.**

**Jetzt können alle Schweizer Frauen mit reinem Gewissen**

**sauber waschen. Sind Sie auch gegen die Gewässer-**

**verschmutzung? Dann wählen Sie PROTECTOR –**

**Ihrer Wäsche und Ihrer Heimat zuliebe!**

# Mit reinem Gewissen sauber waschen!



# Feller- Lichtregler

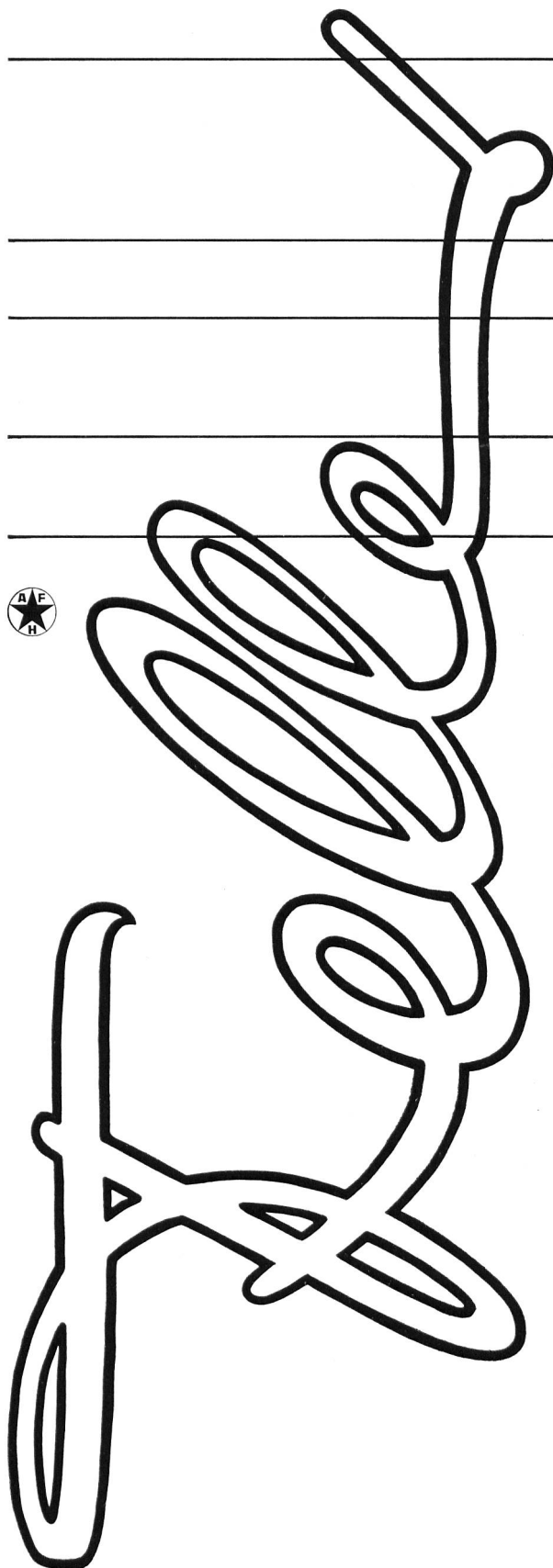
**Helligkeit  
nach Wunsch**

**für Glühlampen 40 bis 440 Watt**

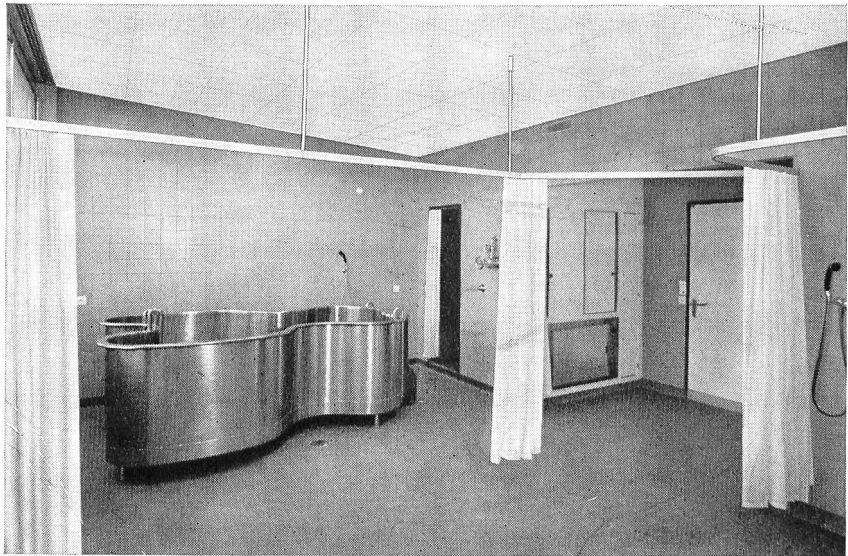
**an Stelle eines gewöhnlichen Schalters einbaubar  
mit SEV-Sicherheitszeichen   
radioentstört**

**Erhöhter Bedienungskomfort: Ein Druck auf den  
Regulierknopf bewirkt das sofortige Ein- oder Ausschalten in  
jeder Reglerstellung**

**Adolf Feller AG CH-8810 Horgen Telefon (051) 82 16 11**



# Intimsphäre



Kantonsspital Gené

## gross

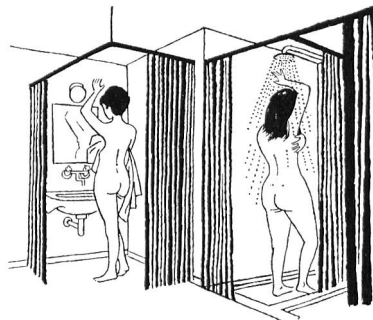
# geschrieben...

Besonders in der physikalischen Therapie ist sie ein Bedürfnis. Der Patient soll sich beim Umkleiden, während der Behandlung und der anschliessenden Ruhe nicht gehemmt fühlen, und auch der Therapeut will bei seiner Arbeit nicht abgelenkt oder gar gestört werden.

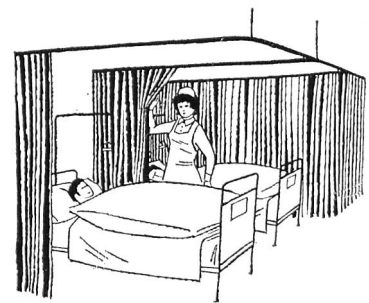
Heute können diese Anforderungen ohne grossen baulichen Aufwand erfüllt werden dank dem bewährten Baukastensystem CUBICLE von SILENT GLISS, zusammen mit leicht waschbaren, unbrennbaren, licht-, aber nicht sichtdurchlässigen Vorhangstoffen.

SILENT GLISS-CUBICLE ist geräuschlos, formschön, funktions-sicher und risikolos stabil. Es lässt sich leicht sauber halten und ist korrosionsbeständig.

Damit lassen sich Umkleide-, Bade-, Massage-, Ruheräume, Untersuchungs- und Krankenzimmer usw. zweckmässig unterteilen und individuell gestalten.



Anstelle fester Zwischenwände treten heute mobile Vorhangabtrennungen, denn sie sind anpassungsfähig und lassen volle Bewegungsfreiheit bei Arbeit und Reinigung.



Kommen Sie mit Ihren Problemen zu uns! Wir möchten mit unserer reichen Erfahrung auch Ihnen helfen, sie zu lösen!

Von Dach-Keller + Co.  
Metallwarenfabrik 3250 Lyss  
Tel. 032 84 27 42/43



## GUTSCHEIN

Ich wünsche über SILENT GLISS-CUBICLE:

- Ausführliche Informationen und Referenzen  
 Handmuster  Persönliche Beratung

Name: \_\_\_\_\_

Adresse: \_\_\_\_\_

PLZ: \_\_\_\_\_

Ort: \_\_\_\_\_

Einsenden an **Von Dach-Keller + Co., Metallwarenfabrik, 3250 Lyss**

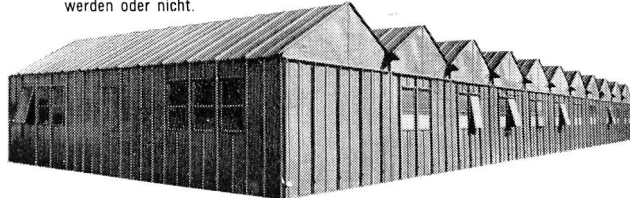


# zerlegbare metallbaracken **FAURE**

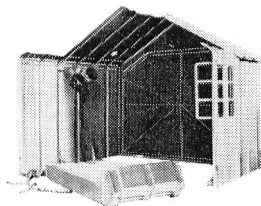
Ausserst robust.  
(2 mm starkes Buckelstahlblech).  
Bei 180° nach Behandlung  
im Ofen gebrannter Lack  
Diese Baracken sind wirklich  
sinnvoll und dauerhaft.

Da alle Modelle gleich ausgelegt sind,  
kann problemlos und ohne  
Spezialist mit Paneelen, die zu  
**100 % wiedergewonnen werden**,  
ein Gebäude errichtet werden,  
das dem Augenblicksbedarf genügt  
und später umgebaut  
und vergrössert werden kann.

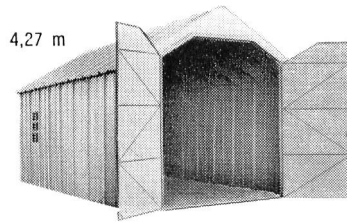
Die Modelle 289, 427, 511 und TM  
können unter allen klimatischen  
Verhältnissen in Büros, Schlafräume,  
Kantinen usw. umgebaut werden.  
Die gesamte Innenoberfläche oder  
ein Teil der Innenfläche  
kann mit 16 mm starken  
Holzpartikelpaneelen mit Trennelementen  
ausgestattet werden.  
Glaswolle kann beigemischt  
werden oder nicht.



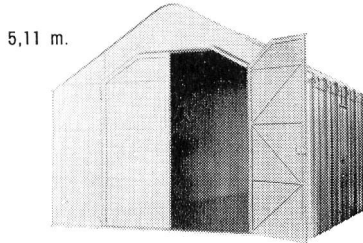
4 STANDARDBARACKEN, unbegrenzte Länge : 1,91 m -  
2,89 m - 4,27 m - 5,11 m.



2,89 m

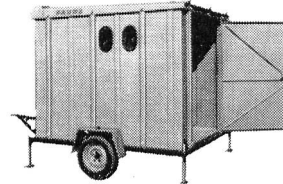


4,27 m



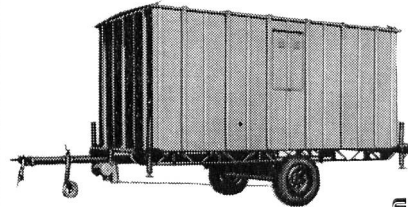
5,11 m.

2 ANHÄNGERBARACKEN  
Typ : 191 RLA Innenabmessungen : 1,92 x 2,53 m  
" 191 RLB " " 1,92 x 3,37 m



BARACKE MIT MEHRFACHEN TRAVEES Typ TM  
unbegrenzte Länge, Travebreite 7,82 m,  
ohne Pfosten, oder mit Pfosten, unbegrenzte Breite.

KUFENBARACKE Typ 234 mit oder ohne Abtrennung



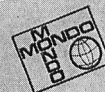
ATELIERS DE CONSTRUCTION MÉTALLURGIQUES JEAN FAURE Postf. 31- RUE DORIAN / 42- FIRMINY / LOIRE TÉL. : (77) 56.00.48 - Telex : J. FAURE FIRMY 33810  
Büro und Lager Paris : 9 à 13 rue Clisson (13°) tél. : (331) 61.01



## kosma

*für die tägliche Kosmetik  
und Körperpflege*

kosma Watte  
kosma Watterondellen  
kosma Wattestäbchen



FLAWA  
Qualitätsprodukte



# GUIDO FANCONI

# DER WANDEL DER MEDIZIN

WIE ICH IHN ERLEBTE

1970, 353 Seiten, 62 Abbildungen, Leinen Fr. 48.—

Professor Guido Fanconi, neunfacher Ehrendoktor, Arzt und Forscher mit Weltgeltung, zeichnet an vielen Beispielen den grossen Wandel nach, den die Medizin in den vergangenen 50 Jahren durchgemacht hat. Der Autor ist kein nüchterner Statistiker; sein Buch ist eine geradezu spannend zu lesende Lektüre. Dem Leser wird in faszinierender Weise nahegebracht, wie der Weg zu neuen Erkenntnissen oft mühsam freigemacht werden musste. Der Autor hat oft gegen die Überzeugung einer ganzen Generation auf vielen Gebieten neuen Erkenntnissen zum Durchbruch verholfen. Das Buch ist ein Geschenk für jeden, der sich für die Entwicklung der Medizin, für die Krankheitsbetrachtung eines jeden Patienten interessiert und die Spuren verfolgen will, die ein arbeits- und erfolgreiches Medizinerleben gezeichnet hat.

In Ihrer Buchhandlung erhältlich

**Verlag Hans Huber**  
**Bern Stuttgart Wien**



Die bekannte Marke für

**gutes  
Federzeug**

Neuheit: Voll waschbare  
Daunendecken und  
Federkissen  
Marke: Silenta-Lavable

**Betttfedernfabrik Schaffhausen AG**

8260 Stein am Rhein  
Telefon 054 8 65 35

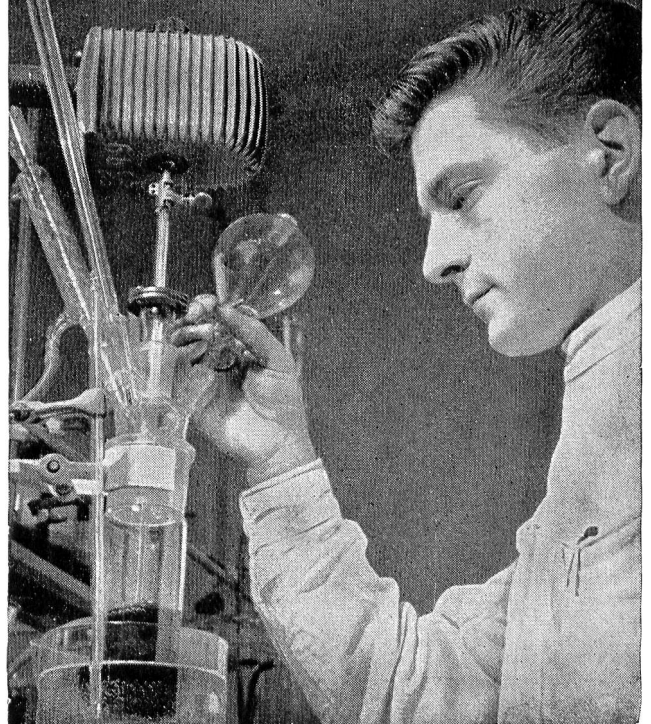
## Littex

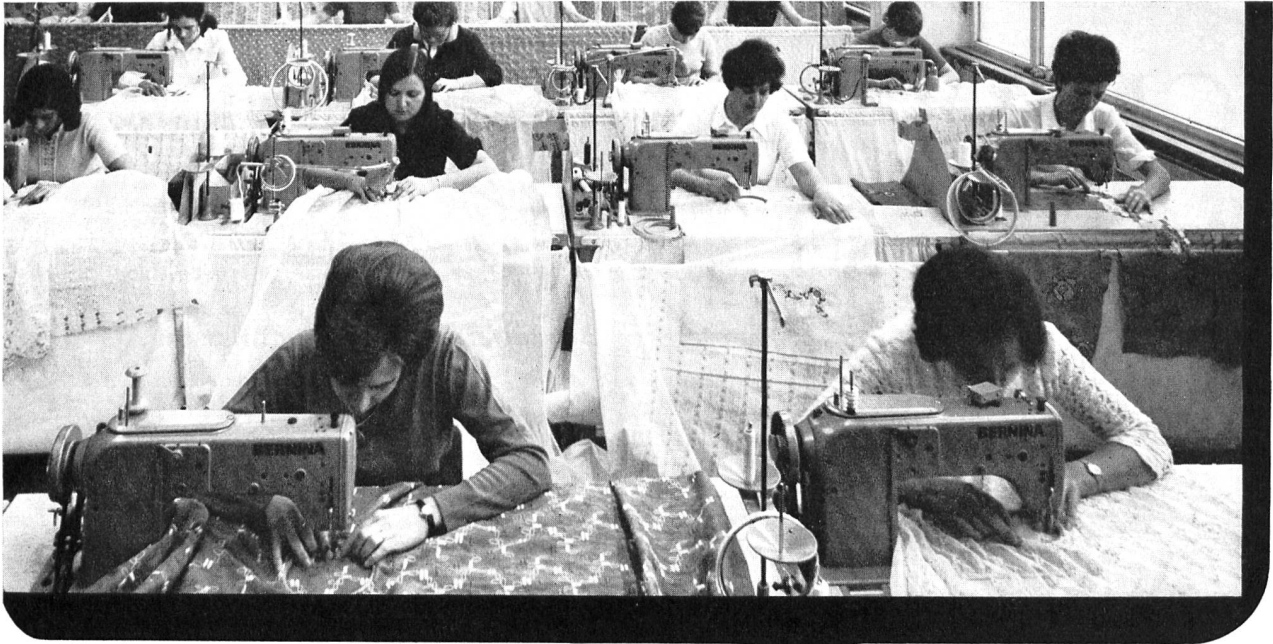
die neue, klinisch erprobte  
**Bettschutzeinlage**  
sterilisierbar, hautfreundlich

Referenzen und Lieferung durch  
die Generalvertretung

**TH. FREY Arzt- und Spitalbedarf Bern**  
Effingerstrasse 17 Bern Telefon 031 25 71 96

## Geistlich Arzneimittel aus eigener Forschung





Bernina-Nachstickmaschinen in Firma Bischoff-Textil AG, St. Gallen

**Nähmaschinen  
für Ateliers, Lingerien, Gewerbe  
und Industrie** Fritz Gegauf AG  
Nähmaschinenfabrik  
**BERNINA**

8266 Steckborn

**Feinmeßgeräte**

**Feinzeiger MC**

**Elektronische Feinmeßgeräte  
MESELTRON** mit analogischer  
oder digitaler Maßanzeige ·  
Differenzialmessung · Klassifi-  
ziergeräte · Hebeltaster

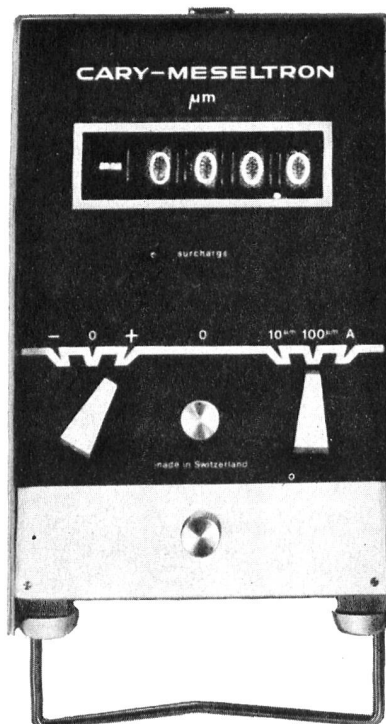
**Mechanische Feinmeßgeräte  
mit Mikrometer- und Teil-  
scheibeneinstellung**

**Universalmeßkopf TMU**  
Meßbereich 25 mm ·  
Einstellung steigend  
um 0,01 mm mittels  
Teilscheibe

**Differenzialmeßgeräte**

**CARY**

**ME 02 DIGITAL**



**Parallelendmaße**

Parallelendmaße aus Stahl,  
Wolframkarbid,  
Chromkarbid

Qualitäten LUX, SUPER, EXTRA

Typen DX/LX ab 0,05 mm

Zubehör

**Lehren**

Lehren aus Stahl und  
Wolframkarbid

Normal- (Eich-) und  
Grenzlehren

Auskunft durch :

CARY  
CH 2400 Le Locle Schweiz