

Zeitschrift: Das Schweizerische Rote Kreuz
Herausgeber: Schweizerisches Rotes Kreuz
Band: 83 (1974)
Heft: 5

Werbung

Nutzungsbedingungen

Die ETH-Bibliothek ist die Anbieterin der digitalisierten Zeitschriften. Sie besitzt keine Urheberrechte an den Zeitschriften und ist nicht verantwortlich für deren Inhalte. Die Rechte liegen in der Regel bei den Herausgebern beziehungsweise den externen Rechteinhabern. [Siehe Rechtliche Hinweise.](#)

Conditions d'utilisation

L'ETH Library est le fournisseur des revues numérisées. Elle ne détient aucun droit d'auteur sur les revues et n'est pas responsable de leur contenu. En règle générale, les droits sont détenus par les éditeurs ou les détenteurs de droits externes. [Voir Informations légales.](#)

Terms of use

The ETH Library is the provider of the digitised journals. It does not own any copyrights to the journals and is not responsible for their content. The rights usually lie with the publishers or the external rights holders. [See Legal notice.](#)

Download PDF: 15.03.2025

ETH-Bibliothek Zürich, E-Periodica, <https://www.e-periodica.ch>

GEMEINDE BIRMENSTORF AG

Unsere

Gemeindeschwester

ist nach langjähriger, verdienster Tätigkeit in den Ruhestand getreten.

Wir suchen für sie eine Nachfolgerin. Ihre Aufgabe besteht in der selbständigen Betreuung unserer kranken und betagten Einwohner.

Die Gemeinde Birmenstorf liegt im aargauischen Reusstal und zählt 1500 Einwohner.

Wir bieten eine zeitgemässe Besoldung, Treueprämien, fortschrittliche Ferienlösung, Pensionskasse gemäss neurevidiertem Besoldungsreglement. Stellenantritt baldmöglichst oder nach Vereinbarung.

Nähere Auskünfte erteilt die Gemeindekanzlei Birmenstorf AG, Tel. 056 85 11 16.

Bewerbungen mit den üblichen Beilagen richten Sie bitte an den Gemeinderat, 5413 Birmenstorf.

Gemeinderat Birmenstorf

Für Niederlenz im Aargau

suchen wir eine

Gemeindeschwester

zur selbständigen Betreuung unserer Kranken und Betagten.

Anstellung zu zeitgemässen Bedingungen, Eintritt in Pensionskasse möglich, moderne Zweizimmerwohnung vorhanden, Stellenantritt nach Übereinkunft.

Bewerberinnen mit abgeschlossener Berufsausbildung als Krankenschwester oder Krankenpflegerin wenden sich bitte an den **Kirchlichen Gemeindeverein, Niederlenz.**

Auskunft erteilt:

Frau E. Hegert, Telefon 064 51 15 03.



Krankenhaus Adlergarten
8402 Winterthur

Zum Eintritt per sofort oder nach Vereinbarung suchen wir

dipl. Krankenschwester Krankenpflegerin FA SRK Dauernachtwachen

Wir sind ein modern eingerichtetes Krankenhaus mit zurzeit 140 Betten für erwachsene Patienten jeden Alters. Im Zusammenhang mit der Beendigung der Erweiterung auf 240 Betten bestehen gute Aufstiegsmöglichkeiten zur Leitung einer Pflegeabteilung oder deren Stellvertretung.

Im weiteren bieten wir günstige Anstellungsbedingungen, sehr gute Entlohnung und neue Wohnmöglichkeit in 1-Zimmer-Appartement.

Wir geben Ihnen gerne weitere Auskünfte unter Telefon 052 23 87 23, Krankenhaus Adlergarten, 8402 Winterthur (Pflegedienst oder Verwaltung)

** Wir suchen
Ergänzung:*

diplomierte Krankenschwestern

(für Patienten in der chirurgisch/medizinischen Abteilung)

Wir bieten angenehmes Arbeitsklima, zeitgemässe Entlohnung und Sozialleistungen. Unsere Klinik liegt in der Nähe des Stadtzentrums. Internat oder Externat möglich.

Wir freuen uns auf Ihren Anruf oder Ihr Schreiben.

Klinik Liebfrauenhof Zug
Zugerbergstr. 36, 6300 Zug,
Tel. 042 23 14 55

Klinik Linde

sucht für seine verschiedenen Abteilungen

dipl. Krankenschwestern

Wer Freude hat an Verantwortung und regem Betrieb, meldet sich bei der Oberschwester, Klinik Linde, Blumenrain, 2503 Biel. Tel. 032 25 31 11.

Für

Einzahlungsscheine

mit Firmadruck, zu vorteilhaften Preisen empfiehlt sich



Einzahlungsschein-Druck

Spühler & Cie. AG
8630 Rütizh

Telefon 055 31 21 57



Auszeichnungen – Plaketten – Abzeichen

Medaillen für Sammler, verlangen Sie unseren Katalog

Künstlerisch wertvoll, gediegene Qualität

Schweizer Qualitätsprodukt

HUGUENIN MEDAILLEURS



LE LOCLE

Telefon 039 31 57 55



Städtische Schwesternschule Engeried-Bern

In absehbarer Zeit wird unserer Krankenpflegeschule (Frühjahr- und Herbstbeginn) noch eine Pflegerinnenschule FA SRK (1-Jahresbeginn) angegliedert. Für diese zusätzliche Aufgabe suchen wir eine(n) geeignete(n)

Schulleiterin/Schulleiter (Abteilungsleiterin/Abteilungsleiter)

Stellenantritt nach Übereinkunft, spätestens Frühjahr 1975

Wir erwarten:

- den Anforderungen entsprechende Ausbildung
- die nötige berufliche Erfahrung
- Sinn für Zusammenarbeit

Wir offerieren:

- interessante Arbeit
- moderne Schulräume
- gutes Arbeitsklima
- geregelte Arbeitszeit
- gute Besoldung
- auf Wunsch eigenes modernes Appartement

Fasziniert Sie diese Aufgabe?

- Organisation und Leitung der Pflegerinnenschule
- Führung eines geeigneten Mitarbeiterstabes
- Vertretung der Pflegerinnenschule nach aussen
- erteilen von Unterricht

dann melden Sie sich bitte an die Leiterin der Städtischen Schwesternschule Engeried-Bern, Sr. Marina Köhl, Reichenbachstrasse 118, Telefon 031 24 15 44.

Textil-Emballagen AG Basel

Reinacherstr. 101, 4000 Basel, Tel. 061 34 29 66, Telex 62 693

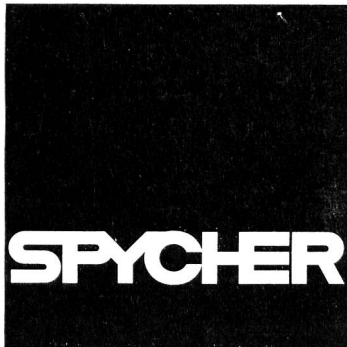


Jutegewebe	Jutegewebe Tufting-Jute
synth. Gewebe	Polypropylengewebe und Säcke
Säckefabrik	Jutesäcke Kaschierte Säcke Baumwollsäcke Grosshandel gebrauchter Säcke

Biedermann + Alioth

Elektrische
Unternehmungen
Tableau-Bau
Projektierungen

3012 Bern
Falkenplatz 9
Telefon 031 23 22 44



Spycher AG
Bauunternehmung
Bern



Bendicht Kästli
+ Söhne AG, Bern
Strassen- und
Tiefbau

Das Schweizerische Rote Kreuz nimmt jederzeit gerne

Altkleider

entgegen.

Die gutenhaltene Kleider werden von uns chemisch gereinigt und an bedürftige Personen in der Schweiz gratis abgegeben. Weitere Posten senden wir in Katastrophengebiete und in Entwicklungsländer.

Der Rest und die defekten Kleidungsstücke werden als Altmaterial verkauft.

Sendungen können wie folgt adressiert werden:

Rotes Kreuz, 3084 Wabern

Allen Spendern sprechen wir den besten Dank aus.

Zephyr

Für Männer, die es in sich haben.

Rasierschaum
aus der
Spray-Dose



STEINFELS

Zephyr

Für Männer, die es in sich haben.

Rasiercreme und
Rasierseife

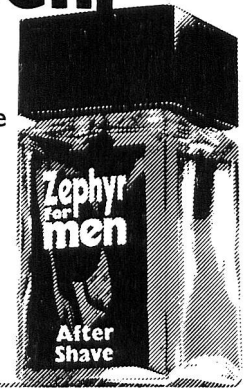


STEINFELS

Zephyr

Für Männer, die es in sich haben.

After Shave



STEINFELS

Feinmeßgeräte

Feinzeiger MC

**Elektronische Feinmeßgeräte
MESELTRON** mit analogischer
oder digitaler Maßanzeige ·
Differenzialmessung · Klassifi-
ziergeräte · Hebeltaster

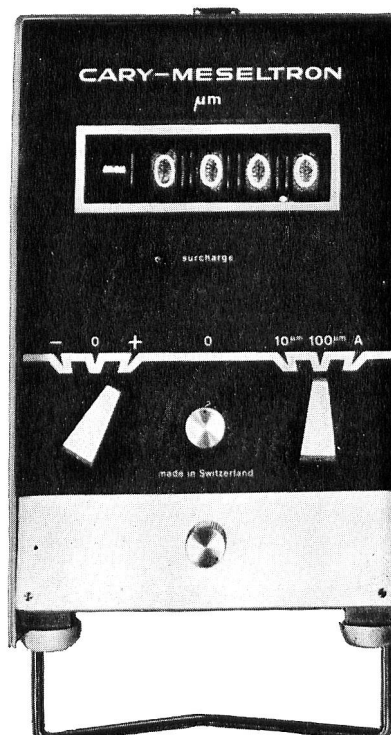
**Mechanische Feinmeßgeräte
mit Mikrometer- und Teil-
scheibeneinstellung**

Universalmeßkopf TMU
Meßbereich 25 mm ·
Einstellung steigend
um 0,01 mm mittels
Teilscheibe

Differenzialmeßgeräte

CARY

ME 02 DIGITAL



Parallelendmaße

Parallelendmaße aus Stahl,
Wolframkarbid,
Chromkarbid

Qualitäten LUX, SUPER, EXTRA
Typen DX/LX ab 0,05 mm
Zubehör

Lehren

Lehren aus Stahl und
Wolframkarbid

Normal- (Eich-) und
Grenzlehren

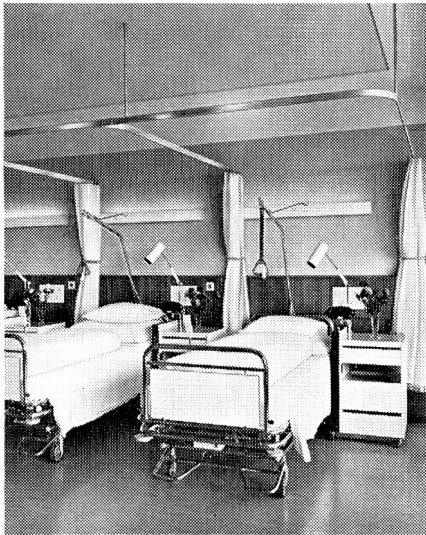
Auskunft durch :

CARY
CH 2400 Le Locle Schweiz



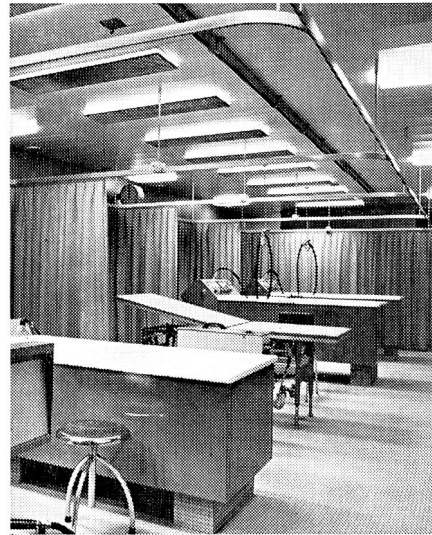
1.

Zwischenbettvorhänge
in Mehrbetten-
Patientenzimmern,
für Kabinenabtrennungen
usw. mit dem SILENT
GLISS-Cubicle-
System 6100.
(Foto: Kantonsspital
Fribourg)



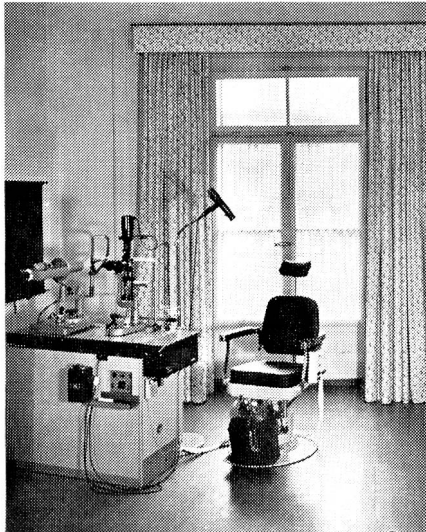
2.

Trennvorhänge
in physikalischen
Therapieräumen, um
Waschstellen usw. mit
dem SILENT GLISS-
Cubicle-System 6100.
(Foto: Kantonsspital
Fribourg)



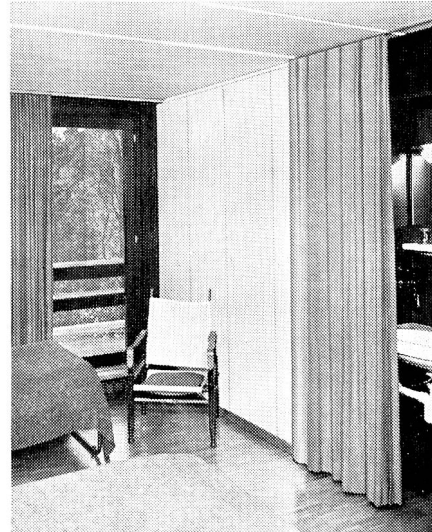
3.

Verdunkelungsvorhänge
in Untersuchungs- und
Röntgenzimmern,
in Labors usw. mit
automatischen SILENT
GLISS-Elektrozügen
5000/5650 für dosierte
Helligkeitsreglierung.
(Foto: Augenarztpraxis
Bern)



4.

Fenstervorhänge
in Direktions-, Empfangs-
und Krankenzimmern,
Gemeinschaftsräumen
usw. mit SILENT GLISS-
Schleuder-, Schnur-, Seil-
oder Elektrozügen.
(Foto: Heimstätte Gwatt)



Jedes Beispiel eine fortschrittliche Lösung

Machen Sie sich unsere Erfahrung zunutze, wenn es darum geht, bei Neu- und Umbauten von Spitälern, Kliniken, Sanatorien und Heimen auch die Vorhangprobleme neuzeitig, zweckmässig und wertbeständig zu lösen.

Zahlreiche sind die Architekten, private und öffentliche Bauherren sowie Verwaltungen, welche uns schon ihre Vorhangeinrichtungsprobleme anvertrauen. Als Spezialfirma auf diesem Gebiet haben wir die jeweiligen Probleme zu ihrer besten Zufriedenheit mit Schleuder-, Schnur-, Seil- oder Elektrozügen aus dem SILENT GLISS-System gelöst.

Welche Vorhangeinrichtungsprobleme dürfen wir Ihnen lösen helfen?

Unterbreiten Sie uns für optimale Problem-

lösungen bereits im Planungsstadium Ihre Wünsche und Probleme.

Wir beraten Sie gerne, unverbindlich und kostenlos.

Spitäler, Kliniken, Sanatorien und Heimen liefern wir die SILENT GLISS-Vorhangeinrichtungen komplett, montage- und betriebsbereit. Auf Wunsch übernehmen wir auch die Montage.

**Von Dach-Keller + CO
Metallwarenfabrik
3250 Lyss**



Wir haben folgende Vorhangeinrichtungsprobleme:

- Wir bitten um nähere Unterlagen und Referenzen
 Wir wünschen unverbindliche persönliche Beratung

Name: _____

Firma: _____

PLZ/Ort: _____

Tel.: _____

Einsenden an: Von Dach-Keller+CO, 3250 Lyss