

**Zeitschrift:** Das Schweizerische Rote Kreuz  
**Herausgeber:** Schweizerisches Rotes Kreuz  
**Band:** 83 (1974)  
**Heft:** 8

## Werbung

### Nutzungsbedingungen

Die ETH-Bibliothek ist die Anbieterin der digitalisierten Zeitschriften. Sie besitzt keine Urheberrechte an den Zeitschriften und ist nicht verantwortlich für deren Inhalte. Die Rechte liegen in der Regel bei den Herausgebern beziehungsweise den externen Rechteinhabern. [Siehe Rechtliche Hinweise.](#)

### Conditions d'utilisation

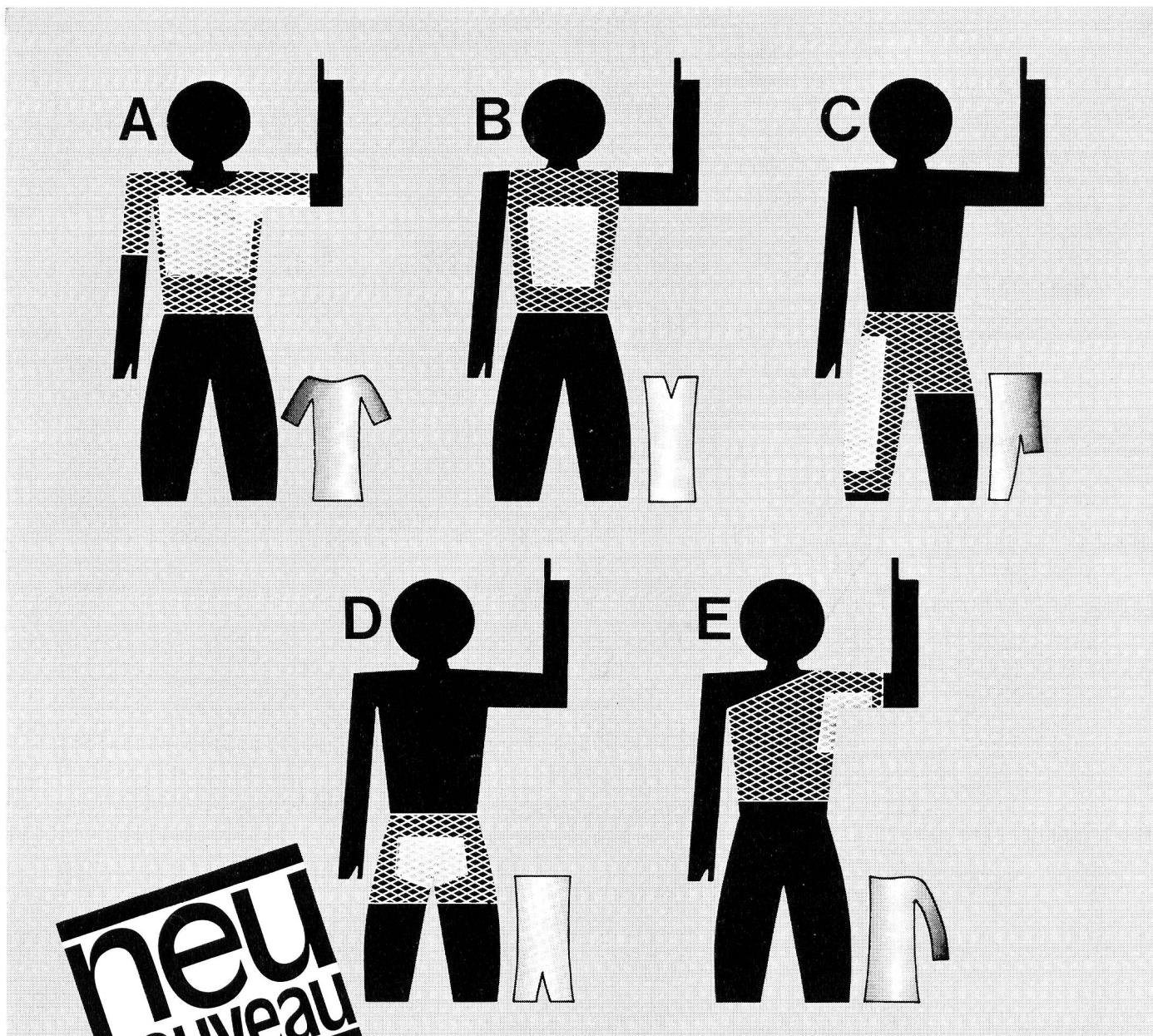
L'ETH Library est le fournisseur des revues numérisées. Elle ne détient aucun droit d'auteur sur les revues et n'est pas responsable de leur contenu. En règle générale, les droits sont détenus par les éditeurs ou les détenteurs de droits externes. [Voir Informations légales.](#)

### Terms of use

The ETH Library is the provider of the digitised journals. It does not own any copyrights to the journals and is not responsible for their content. The rights usually lie with the publishers or the external rights holders. [See Legal notice.](#)

**Download PDF:** 02.04.2025

**ETH-Bibliothek Zürich, E-Periodica, <https://www.e-periodica.ch>**



**neu  
nouveau**

# Surgifix®

## Fertigverbände - Préconfectionné

Surgifix-Fertigverbände sind sofort einsatzbereit. Die sonst notwendigen Arbeitsgänge – Abmessen und Abschneiden – fallen völlig weg. Die vorgefertigten Verbände passen sich den betreffenden Körperteilen perfekt an. Die Surgifix-Fertigverbände steigern also noch die bekannten und geschätzten Vorzüge von Surgifix: noch leichtere Anwendung, spürbare Zeitersparnis, kein Schnittverlust, völlig gleichmässige Anpassung an den Körper des Patienten.

Prêt à l'emploi, plus de mesures à prendre, plus de ciseaux. Fabriqué pour les différents cas de pansements, il s'adapte directement à la région du corps à bander. Cette nouveauté révolutionnaire augmente les qualités traditionnelles déjà appréciées du Surgifix: facilité d'emploi accrue, économie de temps multipliée, découpage rendu inutile, pression du tissu adaptée à l'anatomie du patient.



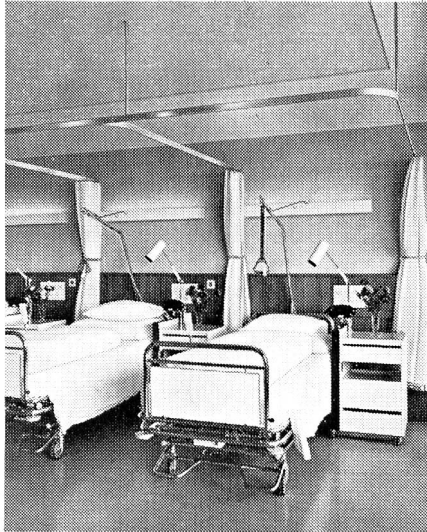
**VFZ Verbandstoff-Fabrik Zürich AG**

Seefeldstrasse 153, 8034 Zürich



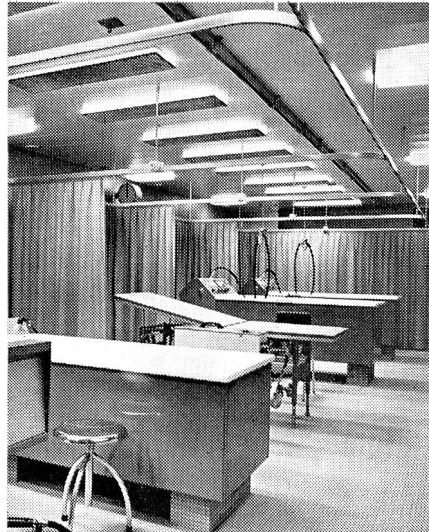
# 1.

Zwischenbettvorhänge in Mehrbetten-Patientenzimmern, für Kabinenabtrennungen usw. mit dem SILENT GLISS-Cubicle-System 6100.  
(Foto: Kantonsspital Fribourg)



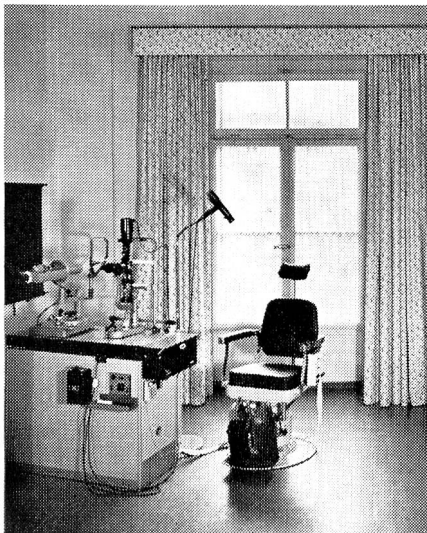
# 2.

Trennvorhänge in physikalischen Therapieräumen, um Waschstellen usw. mit dem SILENT GLISS-Cubicle-System 6100.  
(Foto: Kantonsspital Fribourg)



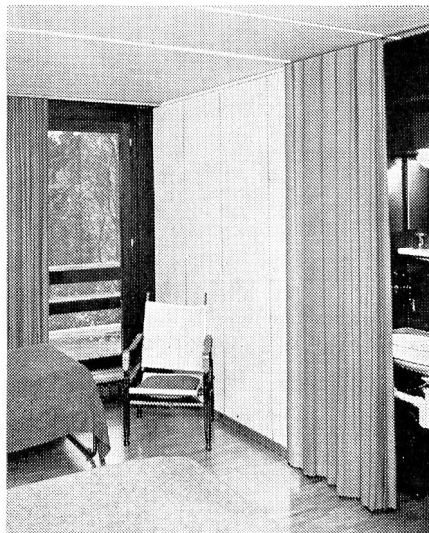
# 3.

Verdunkelungsvorhänge in Untersuchungs- und Röntgenzimmern, in Labors usw. mit automatischen SILENT GLISS-Elektrozügen 5000/5650 für dosierte Helligkeitsreglierung.  
(Foto: Augenarztpraxis Bern)



# 4.

Fenstervorhänge in Direktions-, Empfangs- und Krankenzimmern, Gemeinschaftsräumen usw. mit SILENT GLISS-Schleuder-, Schnur-, Seil- oder Elektrozügen.  
(Foto: Heimstätte Gwatt)



## Jedes Beispiel eine fortschrittliche Lösung

Machen Sie sich unsere Erfahrung zunutze, wenn es darum geht, bei Neu- und Umbauten von Spitälern, Kliniken, Sanatorien und Heimen auch die Vorhangprobleme neuzeitlich, zweckmässig und wertbeständig zu lösen.

Zahlreich sind die Architekten, private und öffentliche Bauherren sowie Verwaltungen, welche uns schon ihre Vorhangeinrichtungsprobleme anvertrauten. Als Spezialfirma auf diesem Gebiet haben wir die jeweiligen Probleme zu ihrer besten Zufriedenheit mit Schleuder-, Schnur-, Seil- oder Elektrozügen aus dem SILENT GLISS-System gelöst.

Welche Vorhangeinrichtungsprobleme dürfen wir Ihnen lösen helfen?

Unterbreiten Sie uns für optimale Problem-

lösungen bereits im Planungsstadium Ihre Wünsche und Probleme.

Wir beraten Sie gerne, unverbindlich und kostenlos.

Spitäler, Kliniken, Sanatorien und Heimen liefern wir die SILENT GLISS-Vorhangeinrichtungen komplett, montage- und betriebsbereit. Auf Wunsch übernehmen wir auch die Montage.

**Von Dach-Keller+CO  
Metallwarenfabrik  
3250 Lyss**



Wir haben folgende Vorhangeinrichtungsprobleme:

- Wir bitten um nähere Unterlagen und Referenzen  
 Wir wünschen unverbindliche persönliche Beratung

Name: \_\_\_\_\_

Firma: \_\_\_\_\_

PLZ/Ort: \_\_\_\_\_

Tel.: \_\_\_\_\_

Einsenden an: Von Dach-Keller+CO, 3250 Lyss

# omnipack



**SAUBER  
HYGIENISCH  
UMWELTFREUNDLICH**

Säcke aus Polyäthylen.

Wir bieten ein vollständiges Programm an Kehr- und Sperrgutsäcken.

Dazu den tausendfach bewährten Kehrboy für 35-l- und 50-l-Säcke.

Bucky, der Halter aus schlag- und wetterfestem Kunststoff für 60-l- und 110-l-Säcke.

Bucky-Mobil = Bucky auf Rollen.

Ferner stellen wir transparente und farbige Polyäthylen-Beutel in allen gewünschten Größen her.

Verlangen Sie bitte eine Spezialofferte.

**OMNIPACK AG, 9202 Gossau  
Multstrasse 3-5, Tel. 071 85 32 11**

## Feinmeßgeräte

### Feinzeiger MC

**Elektronische Feinmeßgeräte  
MESELTRON** mit analogischer  
oder digitaler Maßanzeige ·  
Differenzialmessung · Klassifi-  
ziergeräte · Hebeltaster

**Mechanische Feinmeßgeräte  
mit Mikrometer- und Teil-  
scheibeneinstellung**

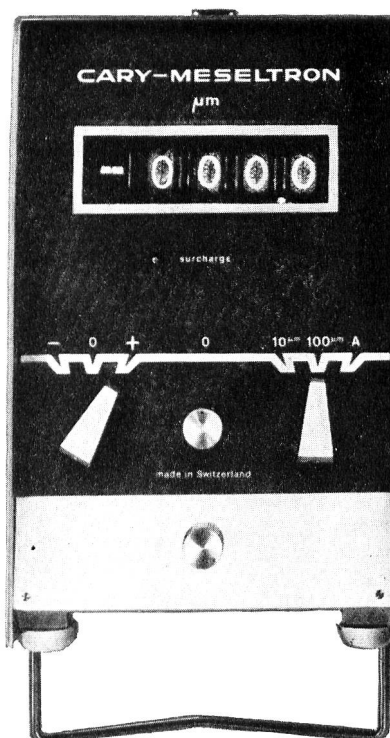
### Universalmeßkopf TMU

Meßbereich 25 mm ·  
Einstellung steigend  
um 0,01 mm mittels  
Teilscheibe

### Differenzialmeßgeräte

# CARY

## ME 02 DIGITAL



## Parallelendmaße

Parallelendmaße aus Stahl,  
Wolframkarbid,  
Chromkarbid

Qualitäten LUX, SUPER, EXTRA

Typen DX/LX ab 0,05 mm

Zubehör

## Lehren

Lehren aus Stahl und  
Wolframkarbid

Normal- (Eich-) und  
Grenzlehren

Auskunft durch :

**CARY**  
CH 2400 Le Locle Schweiz

leichtgewicht

# Falt- Fahr- stuhl

13,6kg



Der solide englische Ultra-Leichtgewicht-Faltfahrstuhl für Heim und Strasse, wird von Invaliden für Invalide gebaut. Gewicht nur 13,6 kg! Verschiedene Modelle.



Generalvertretung für die Schweiz:  
**Theo Frey AG**  
Arzt-, Spital- und Laborbedarf  
Bümplizstrasse 91, 3018 Bern  
Telefon 031 55 88 33

**S2**  
**BIOLOGISCHES**  
**KUR-SHAMPOO**  
nach  
**Dr. FRITJOFF HIRSCH**



Gegen Haarausfall, Schuppen, fettes Haar oder empfindliche Kopfhaut ist jede Behandlung zwecklos, wenn zur Haarwäsche nicht ein sehr mildes Shampoo verwendet wird, welches, wie das in Coiffeur-Salons erhältliche S2 KUR-SHAMPOO, Haar und Kopfhaut nicht auslaugt. 130 ccm-Flaschen Fr. 4.95 250 ccm-Flaschen Fr. 8.90

#### Gutschein

Senden Sie mir per Nachnahme ¼ Liter Biologisches S2 Kur-Shampoo à Fr. 8.90 + Fr. 1.50 Versandkosten; gegen diesen Gutschein erhalte ich gleichzeitig gratis eine 130 ccm-Fl. IRSOL-Haartonicum im Werte von Fr. 7.65. (Mein Haar ist fettig/trocken)

Name: \_\_\_\_\_

Strasse: \_\_\_\_\_

Ort: \_\_\_\_\_

(Bitte in Blockschrift schreiben)

**REBAG Dr. Hirsch-Chemie, 8967 Widen AG**



*Freiz druckt aus Tradition zeitgemäss*



*Buchdruck  
Offset  
8008 Zürich  
Mühlebachstrasse 54  
Tel. 051 341444*

# Zephyr

## Für Männer, die es in sich haben.

Rasierschaum  
aus der  
Spray-Dose



**STEINFELS**

# Zephyr

## Für Männer, die es in sich haben.

Rasiercreme und  
Rasierseife

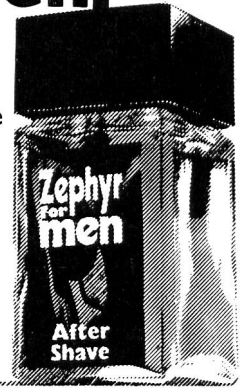


**STEINFELS**

# Zephyr

## Für Männer, die es in sich haben.

After Shave



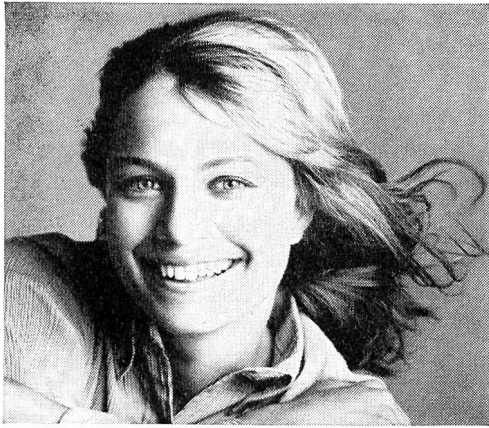
**STEINFELS**

# SIMAL

Instrumente sind mit  
überdurchschnittlicher Sorgfalt gefertigt.  
Der verarbeitete Stahl ist  
hochwertig und elastisch. Simal-Instrumente  
sind nicht teuer. Wir liefern rasch und garan-  
tieren einen guten Service.

Arnold  
Bott  
Zürich

Arzt- und Spitalbedarf  
Grütlistrasse 44  
8002 Zürich  
Telefon 051/36 78 50



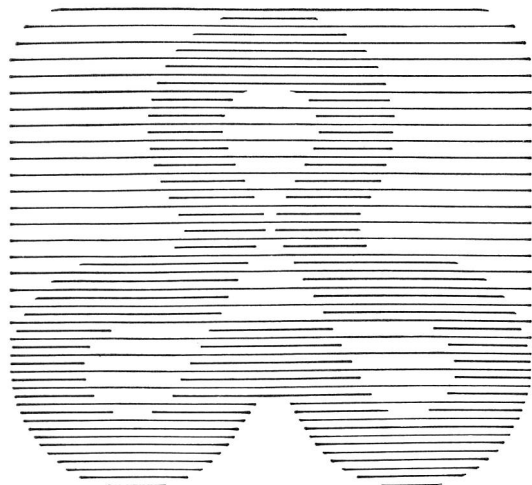
**Elchina mit Eisen  
gibt neue Kraft**



Laboratorien Hausmann AG St. Gallen

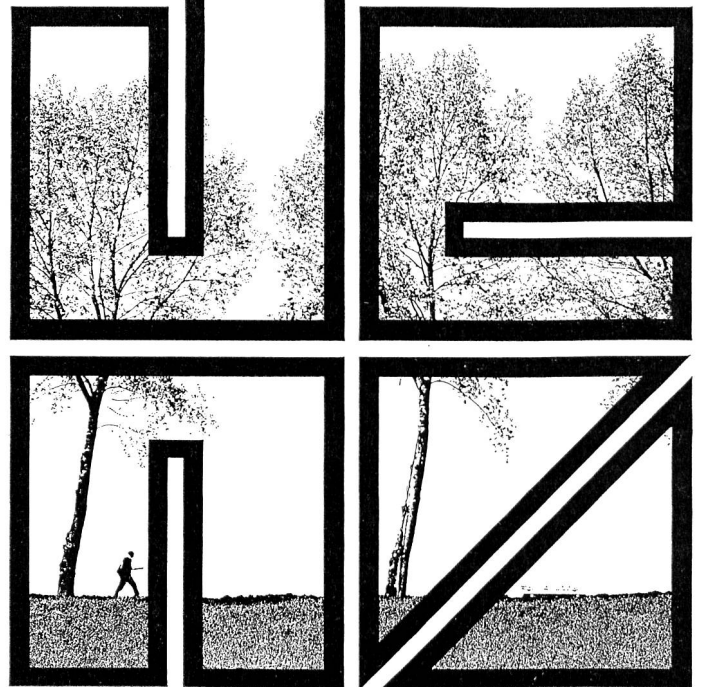
Bern

**ZÜRICH VERSICHERUNGEN**  
Subdirektion Bern, Eigerstrasse 2, 3007 Bern, Tel. 031 46 21 11



VETROPACK AG 8180 BÜLACH  
GLASWERKE BÜLACH, ST-PREX, WAUWIL  
**GLASPACKUNGEN**  
**vetropack**

denz clichés bern



tscharnerstrasse 14

telefon 031 45 11 51/52

# Denken Sie an Ihren Magen, wenn Sie an Kaffee denken?



Dann sollten Sie sich für den neuen Kaffee S interessieren. Er wird in einem Spezialverfahren mild-bekömmlich veredelt. Sie können sicher sein, daß gewisse Reizstoffe, die Sie nur unnötig belasten, dabei entzogen werden. Dabei bietet Kaffee S trotzdem alles, woran Genießer denken, wenn sie an Kaffee denken: volles Aroma, würzigen Geschmack und anregendes Coffein. Auch Kaffee-Empfindliche brauchen also nur an den Genuß zu denken, wenn sie an Kaffee denken – an Kaffee S.

## KAFFEE S – reizarm veredelt

Der Sanfte mit dem starken Aroma.  
Stimuliert und schmeckt und schont.



\* Bitte verlangen Sie «Kaffee S» in Ihrem Lebensmittelgeschäft