

Zeitschrift: La Croix-Rouge suisse
Herausgeber: La Croix-Rouge suisse
Band: 70 (1961)
Heft: 7

Titelseiten

Nutzungsbedingungen

Die ETH-Bibliothek ist die Anbieterin der digitalisierten Zeitschriften. Sie besitzt keine Urheberrechte an den Zeitschriften und ist nicht verantwortlich für deren Inhalte. Die Rechte liegen in der Regel bei den Herausgebern beziehungsweise den externen Rechteinhabern. [Siehe Rechtliche Hinweise.](#)

Conditions d'utilisation

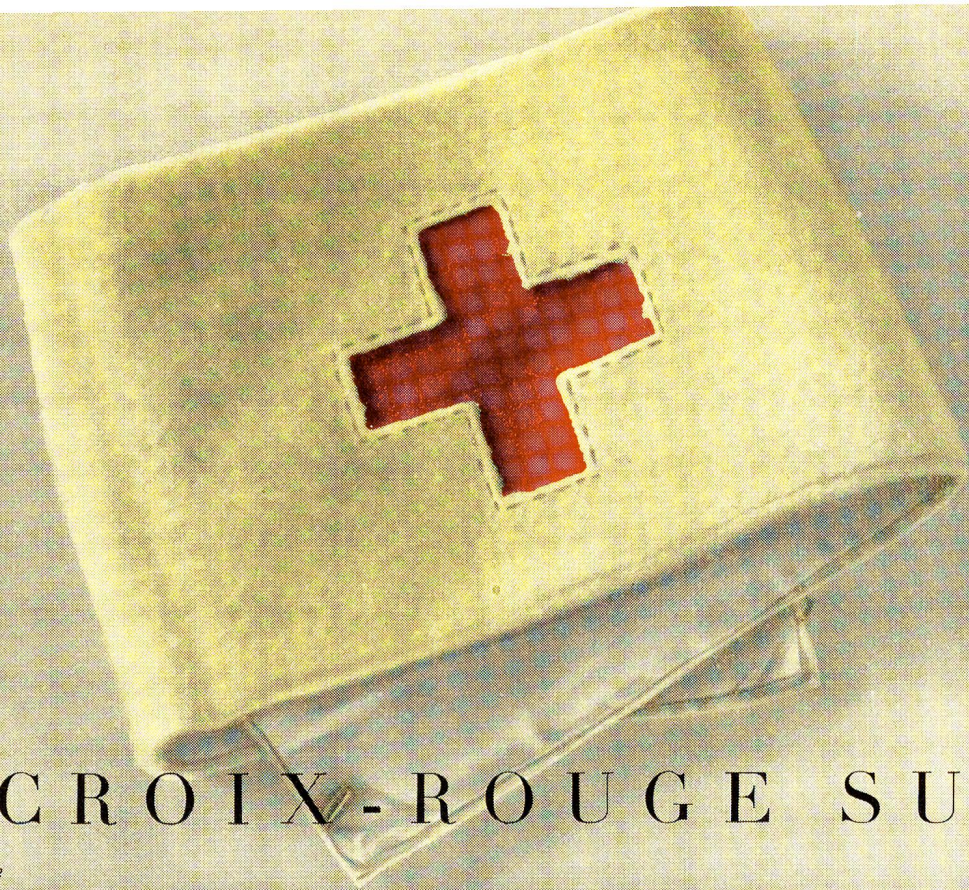
L'ETH Library est le fournisseur des revues numérisées. Elle ne détient aucun droit d'auteur sur les revues et n'est pas responsable de leur contenu. En règle générale, les droits sont détenus par les éditeurs ou les détenteurs de droits externes. [Voir Informations légales.](#)

Terms of use

The ETH Library is the provider of the digitised journals. It does not own any copyrights to the journals and is not responsible for their content. The rights usually lie with the publishers or the external rights holders. [See Legal notice.](#)

Download PDF: 15.03.2025

ETH-Bibliothek Zürich, E-Periodica, <https://www.e-periodica.ch>



LA CROIX-ROUGE SUISSE

N° 7 70^e année

Berne, 15 octobre 1961

DANS CE NUMÉRO

Un problème d'hygiène publique
LA DESTRUCTION DES ORDURES

Marc Cramer

*

*Pour le « Village Henri-Dunant »
de la jeunesse suisse*

LA MAIN A LA PATE!

Ginette Bura

*

*Quand nos petits colons
étaient à la mer...*

*

L'ACTIVITE
D'UN CENTRE D'HYGIENE SOCIALE
DE LA CROIX-ROUGE SUISSE

Reportage photographique

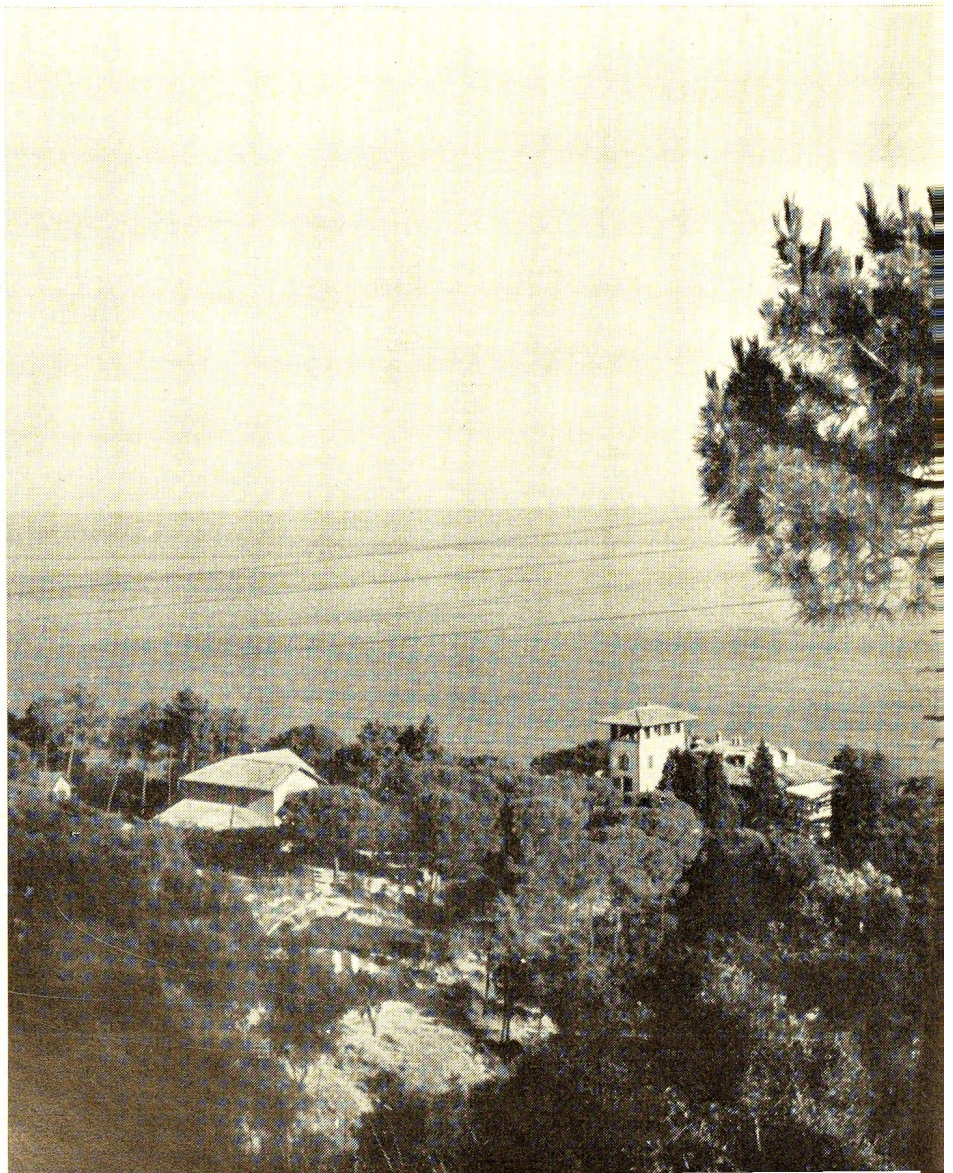
*

Cronaca del Ticino
COME SONO TUTTI GENTILI
A GRONO...

Iva Cantoreggi

*

Un statut et un emblème
POUR LE PERSONNEL
DE LA PROTECTION CIVILE



Varazze, un paradis terrestre entre le ciel et la mer,
où s'élèvera le « Village Henri-Dunant »



Pourquoi un compte auprès du **Crédit Suisse?**

Parce qu'avec ses relations dans le monde entier, ses spécialistes expérimentés et bien informés, il est parfaitement équipé pour vous conseiller dans toutes les questions financières. Dans chaque entreprise, grande ou petite, il y a des problèmes à la solution desquels nous pourrions collaborer efficacement. Souvent, il faut effectuer des paiements quand la trésorerie est à l'étroit, ou bien l'on a besoin d'un renseignement sur un nouveau client, sur une opération à l'étranger, sur la situation du marché des marchandises ou des valeurs, etc. Dans tous ces cas et dans bien d'autres encore, nous pourrions vous être utiles.

**OUATE DE
SCHAFFHOUSE
QUALITÉ
EXTRA
ABSORBANTE**



**SCHAFFHAUSER
WATTE
MIT DER
GROSSEN
SAUGKRAFT**

15 octobre 1961

SOMMAIRE

	<i>Page</i>
<i>Pour le village Henri-Dunant de la Croix-Rouge de la Jeunesse: La main à la pâte</i> G. Bura	3
<i>Un problème d'hygiène publique: La destruction des ordures</i> M. Cramer	5
<i>Un statut spécial et un emblème distinctif pour le personnel de la Protection civile</i>	9
<i>Come sono tutti gentili à Grono...</i> I. Cantoreggi	10
<i>A Prague, la XXVI^e session du Conseil des gouverneurs de la Ligue</i>	11
<i>Le travail d'un dispensaire d'hygiène sociale de la Croix-Rouge suisse</i> Reportage photographique de F. Martin	12
<i>Colons et juniors de la Croix-Rouge</i>	14
<i>La page des soins infirmiers</i>	16
<i>Votre Croix-Rouge</i>	17
† <i>Wilfried-J. Phillips, secrétaire général adjoint de la Ligue</i>	19
<i>Après les catastrophes chiliennes de 1960</i>	20
<i>Secours internationaux pour les victimes d'inondations en Birmanie</i>	20

Administration:

Croix-Rouge suisse, Taubenstrasse 8, Berne
Téléphone (031) 2 14 74 — Chèques postaux III. 877

Rédaction:

Max-Marc Thomas, rédacteur
Croix-Rouge suisse, 5, rond-point de Plainpalais, Genève
Téléphone (022) 25 12 60

Ginette Bura, collaboratrice à la rédaction
Croix-Rouge suisse, 8, Taubenstrasse, Berne

Régie des annonces:

L. Treu, annonces,
Leimenstrasse 59, Bâle — Téléphone (061) 23 48 34

Impression:

Vogt-Schild S. A., Soleure

Paraît toutes les six semaines

Prix: abonnement annuel 8 fr. (étranger 10 fr.),
le numéro 1 fr. 20
(Compte de chèques III. 877, Berne)



VINDEX *plast*

Pansement rapide protège et guérit

Emballage «Tout prêt»



- Chaque coupon est enfermé dans une enveloppe hermétique de Viscose
- Protège le pansement rapide de la saleté et de l'humidité
- Toujours prêt à l'usage (ciseaux inutiles)
- Facile à emporter dans le porte-monnaie, dans le sac à main, dans le sac de sport



Dans les pharmacies et drogueries

Fabriques suisses d'objets de pansement
et d'ouates S.A., Flawil SG

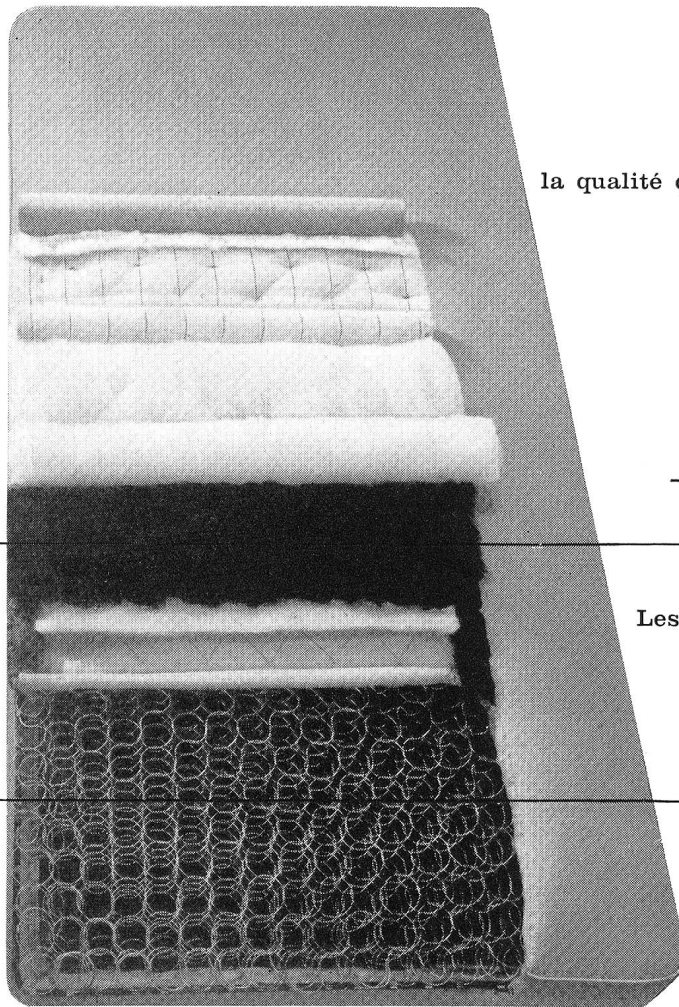
Les matelas

DEA

sont

réputés

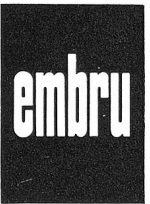
inusables



Seule est avantageuse
la qualité qui dure — et qui dure des années

Si vous avez des matelas DEA,
vous avez bien choisi
— et vous en avez pour des années

Les matelas DEA sont des
matelas EMBRU
Qui dit «EMBRU»
dit inusable



Usines Embru Rüti/ZH

Tél. 055 /4 48 44

GEVAERT

Curix Rapid

Curix Normal

Osray-emballage individuel

Films radiographiques Gevaert

Stabilité remarquable
de la gradation et de la sensibilité
très bonne conservation

**ne présentent
qu'avantages**



Gevaert-Photo Société anonyme Bâle

Au service du diagnostic médical

SERVICE