

Zeitschrift: La Croix-Rouge suisse
Herausgeber: La Croix-Rouge suisse
Band: 76 (1967)
Heft: 3

Titelseiten

Nutzungsbedingungen

Die ETH-Bibliothek ist die Anbieterin der digitalisierten Zeitschriften. Sie besitzt keine Urheberrechte an den Zeitschriften und ist nicht verantwortlich für deren Inhalte. Die Rechte liegen in der Regel bei den Herausgebern beziehungsweise den externen Rechteinhabern. [Siehe Rechtliche Hinweise.](#)

Conditions d'utilisation

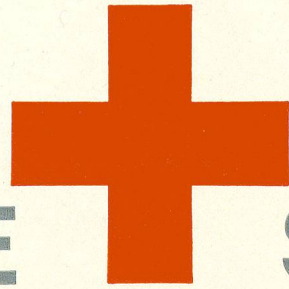
L'ETH Library est le fournisseur des revues numérisées. Elle ne détient aucun droit d'auteur sur les revues et n'est pas responsable de leur contenu. En règle générale, les droits sont détenus par les éditeurs ou les détenteurs de droits externes. [Voir Informations légales.](#)

Terms of use

The ETH Library is the provider of the digitised journals. It does not own any copyrights to the journals and is not responsible for their content. The rights usually lie with the publishers or the external rights holders. [See Legal notice.](#)

Download PDF: 15.03.2025

ETH-Bibliothek Zürich, E-Periodica, <https://www.e-periodica.ch>



LA CROIX-ROUGE **+** SUISSE



individuellement


confiance

vous aussi

discrétion

sécurité

affaires financières



1872

Société de Banque Suisse
Schweizerischer Bankverein

vos économies

Médecins, dentistes, asyles, hôpitaux, hôtels, restaurants, bureaux, administrations et toutes les familles achetant rationnellement profitent du prix vraiment avantageux de la savonnette Steinfels, riche en mousse, dans sa jolie boîte de 10 pains.

Fabriquée chez Frédéric Steinfels, cette savonnette, par sa haute qualité, vaut bien un savon de toilette coûteux.

Frédéric Steinfels
Zurich

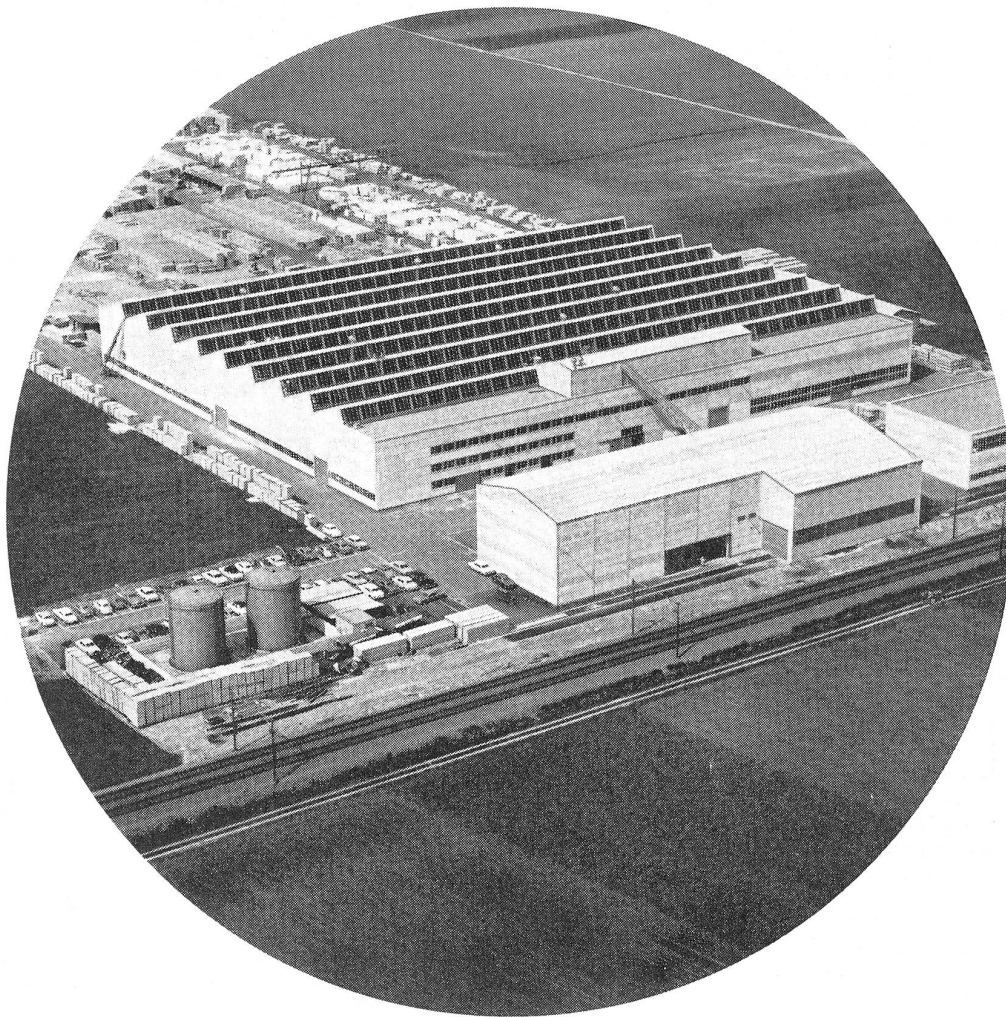
10 Savonnette Steinfels

durables et avantageuses



avec 15 points Silva





Nous fabriquons

Plots-cieux de 15, 20, 25, 30 cm d'épaisseur. Hourdis de 12, 15, 18, 21, 24 cm d'épaisseur

Plaques isolantes de 3, 4, 5, 6, 8 cm d'épaisseur. Plaques pour parois extérieures:

Petits formats: Eléments verticaux 10, 12 cm d'épaisseur. Eléments horizontaux
10, 12 cm d'épaisseur

Grands formats: Eléments verticaux 14, 16, 18 cm d'épaisseur. Eléments horizontaux
14, 16, 18 cm d'épaisseur

Plaques pour parois de séparation de 7, 9, 10 cm d'épaisseur

Plaques de plafond 9 cm d'épaisseur

Plaques de toiture: Petits formats: 8, 10, 12, 14 cm d'épaisseur

Grands formats: 16, 18, 20 cm d'épaisseur

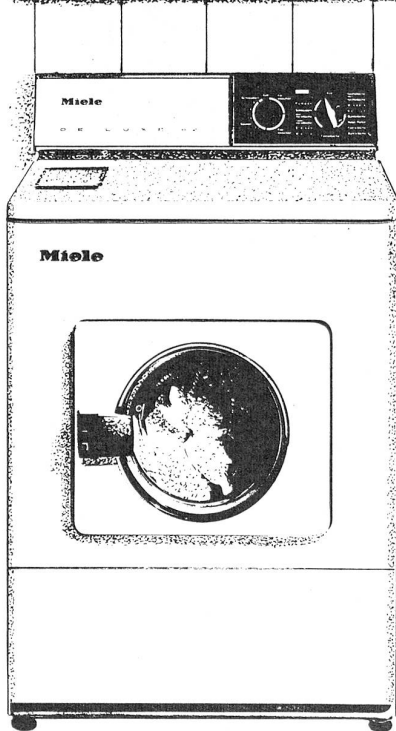
Plaques spéciales pour Shed 4 cm d'épaisseur (avec isolation supplémentaire)

Plaques pour planchers de combles 6 cm d'épaisseur avec revêtement
au mortier de ciment

Durisol

Durisol Villmergen S.A., Bureau de Lausanne: Ch. de la Joliette 4 (1er étage)
1000 Lausanne 13 (Tél. 021/27 74 24)

**Elle trouve
maintenant place
à la cuisine ou à
la salle de bain**



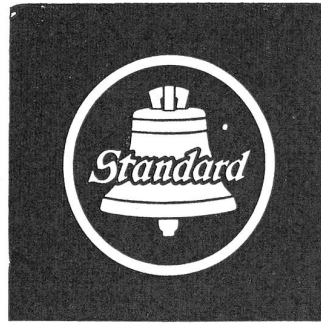
car elle est plus étroite tout en contenant 4½ kg de linge sec. Elle est sans fixation et dotée du fameux automatisme monobouton, la

Miele

Démonstration chez:

Miele AG, 8048 Zürich

Hohlstrasse 612, Téléphone 051 54 92 44



Rohrpost-Anlagen

sind das geeignete
Mittel, Ihren Betrieb
zu rationalisieren

Bank-
Betriebe

Papier-
Industrie

Textil-
Industrie

Chemische
Industrie

Maschinen-
Metall-
Industrie

Elektro-
Industrie

Fahrzeug-
Industrie

Versand-
Geschäfte

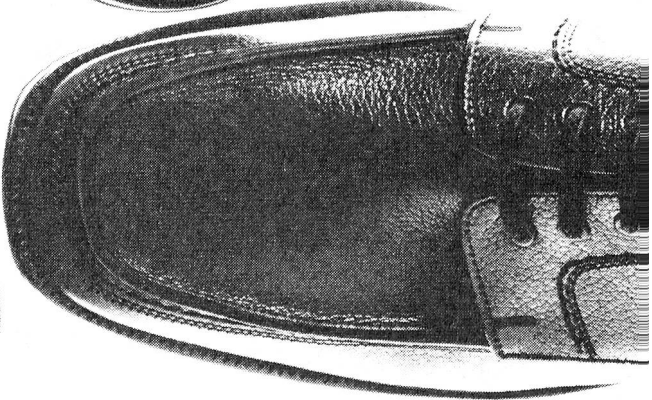
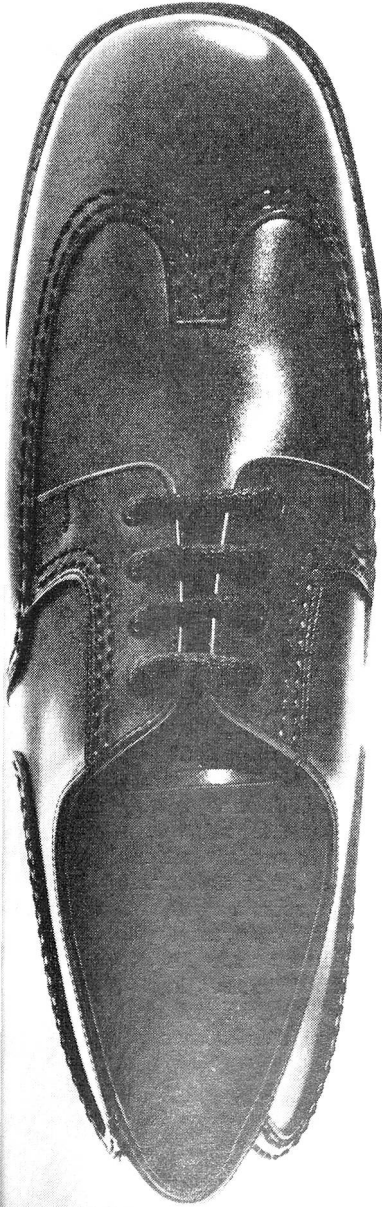
Wir bauen für jedes Wirt-
schaftsgebiet die geeignete
Anlage von der einfachen
Punkt-Punkt-Verbindung
bis zur vollautomatischen
wählscheibengesteuerten
Rohrpost-Anlage

Unverbindliche
Beratung und
Projektierung durch

Standard Telephon und Radio AG.

Zürich, mit Zweigniederlassung in Bern

BALLY



...utilisez **RELAVIT** - le produit pour votre machine à laver la vaisselle

Van Baerle + Cie SA Munchenstein



Bon pour un échantillon gratuit RELAVIT,
produit à laver la vaisselle dans les automates



Adresse:

à adresser à: Van Baerle + Cie SA Munchenstein/Bâle

La Croix-Rouge suisse

N° 3 / 15 avril 1967 - 76^e année

Rédaction:

Ginette Bura
Croix-Rouge suisse, 8 Taubenstrasse, 3000 Berne
Téléphone (031) 22 14 74

Administration et régie des annonces:

W. Leuzinger
Croix-Rouge suisse, 8, Taubenstrasse, 3000 Berne
Téléphone (031) 22 14 74 — Chèques postaux 30 - 877

Impression:

Vogt-Schild S. A., 4500 Soleure 2
Paraît toutes les six semaines
Prix: abonnement annuel Fr. 10.— (étranger Fr. 12.—)
le numéro Fr. 1.50
(Compte de chèques 30 - 877, Berne)

Sommaire

Page

Mois de mai, mois de la Croix-Rouge	5
Santé:	
Journée Mondiale de la Croix-Rouge 1967	6
Messages	8
Les besoins sanitaires du monde	9
Les gardiens de notre santé	10
Notre aide à l'Italie se poursuit	14
Enfants de là-bas: réfugiés tibétains en Inde	16
« Rotes Kreuz — Werden, Gestalt, Wirken »	20
Un ouvrage de Hans Haug, secrétaire général de la Croix-Rouge suisse <i>Suzanne Oswald</i>	
Croix-Rouge et philatélie	23
<i>M.-M. Thomas</i>	
De semaine en semaine:	24
Service Croix-Rouge, soins infirmiers, entraide	
Croce Rossa nel Ticino:	
Il centro di ergoterapia a Lugano	26
Pronto soccorso, ecc.	28
<i>Iva Cantoreggi</i>	

Notre couverture:

Son motif apparaîtra bientôt sur les panneaux d'affichage, aux devantures des magasins, finalement encore sur les pansements rapides que la Croix-Rouge suisse et sa principale institution auxiliaire, l'Alliance suisse des Samaritains, offriront au public dans le cadre de leur traditionnelle Collecte de mai dont le produit est exclusivement réservé à la poursuite de tâches nationales. Il figurera aussi sur les bulletins de versement qui comme de coutume seront distribués à tous les foyers du pays, car la Croix-Rouge suisse et l'Alliance suisse des Samaritains ont besoin de l'appui financier de tout le peuple suisse pour mener à bonne fin les activités qu'elles déploient pour le bien général et dans l'intérêt de tous.