

**Zeitschrift:** La Croix-Rouge suisse  
**Band:** 79 (1970)  
**Heft:** 7

## Werbung

### Nutzungsbedingungen

Die ETH-Bibliothek ist die Anbieterin der digitalisierten Zeitschriften. Sie besitzt keine Urheberrechte an den Zeitschriften und ist nicht verantwortlich für deren Inhalte. Die Rechte liegen in der Regel bei den Herausgebern beziehungsweise den externen Rechteinhabern. [Siehe Rechtliche Hinweise.](#)

### Conditions d'utilisation

L'ETH Library est le fournisseur des revues numérisées. Elle ne détient aucun droit d'auteur sur les revues et n'est pas responsable de leur contenu. En règle générale, les droits sont détenus par les éditeurs ou les détenteurs de droits externes. [Voir Informations légales.](#)

### Terms of use

The ETH Library is the provider of the digitised journals. It does not own any copyrights to the journals and is not responsible for their content. The rights usually lie with the publishers or the external rights holders. [See Legal notice.](#)

**Download PDF:** 22.11.2024

**ETH-Bibliothek Zürich, E-Periodica, <https://www.e-periodica.ch>**

La Croix-Rouge suisse reçoit volontiers et en tout temps des

# vêtements usagés

Nous nous occupons nous-mêmes du nettoyage chimique des effets en bon état et les remettons ensuite gratuitement à des personnes nécessiteuses de notre pays.

D'autres lots de vêtements sont envoyés dans des régions frappées par des catastrophes et dans des pays en voie de développement.

Le reste, en particulier les vêtements en mauvais état, est vendu comme matériel usagé.

Les envois peuvent être adressés comme suit:

**Croix-Rouge, 3084 Wabern**

Nous remercions sincèrement tous les donateurs.



Conseils  
Création  
Livraison  
Montage  
Instruction  
Service

Avec les appareils ELRO, la cuisson et la répartition des mets s'effectuent à côté du ruban distributeur. ELRO crée et fabrique des installations de cuisine modernes et rationnelles qui répondent aux plus hautes exigences des hôpitaux. Les appareils ELRO pour cuisson au feu normal ou à la vapeur, pour rôti ou griller, ont fait leurs preuves dans les cuisines d'hôpitaux de toutes grandeurs. Demandez notre documentation à la fabrique.

**ROBERT MAUCH USINES ELRO SA**

5620 Bremgarten AG

Téléphone 057 5 30 30



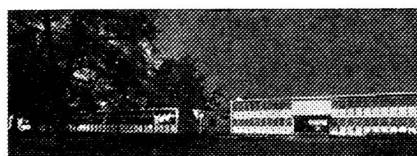
Enveloppes avec et sans impression intérieure, enveloppes vitrifiées avec fenêtres en acétate ou pergamin, enveloppes avec impr. «Facture» ou «Bulletin de livraison», enveloppes avec fermeture fictive et pour la poste aérienne, enveloppes pour administrations et documents, enveloppes pour remboursement et pour valeurs, pochettes d'expédition (avec ou sans dos en carton) et fermeture avec crochet, sachets de paie, sacs à échantillon

**ruegg  
enveloppes**



3000 Berne, Seidenweg 63,  
Tél. 031 23 20 96

Avec les compliments de  
Vifor S.A.



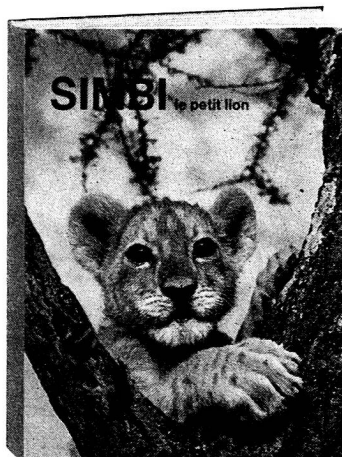
Produits  
pharmaceutiques



## Un nouveau gai livre d'animaux

de Vera

### Simbi le petit lion



**Aux Editions des Deux Ours à Berne** où vous obtenez également Bixou, Teddy, Motty, Pouki, Ptigros, Cabrion, Goupil, Hoppi, Cigonet, Yanki ainsi que Pandi et Panda.

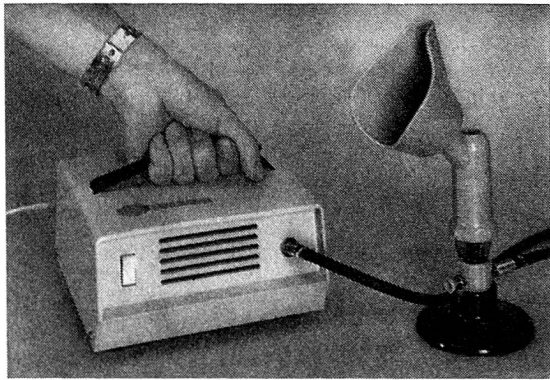
En vente dans les librairies, kiosques et papeteries. Chaque volume relié carton fort plastifié en couleurs seulement fr. 4.90

- Matériel de sutures chirurgicales
- Solutions de perfusion SSC
- Seringues à emploi unique
- Aiguilles hypodermiques à emploi unique
- Sparadraps médicaux



**Société Steril Catgut**

8212 Neuhausen  
Chute du Rhin  
Téléphone 053 231 21



Que vous soyez chez vous ou en voyage, vous avez l'avantage à utiliser pour le traitement de l'asthme, de la bronchite chronique, de l'hypertrophie pulmonaire ou de la sinusite le

## PARI-INHALIERBOY

Cet appareil pour fumigations à air sec et à air humide, contrôlé par la SSE, fonctionne immédiatement, sans essence, et permet une économie de médicaments

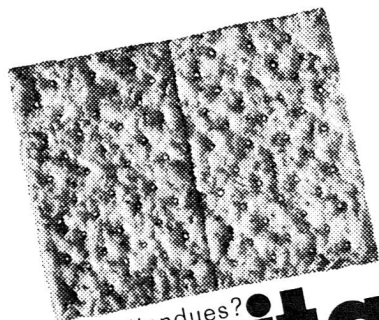
Demandez la documentation à l'agence générale de la PARI

**F. Labhardt** 4000 Bâle, Auberg 6  
Téléphone 061 / 23 81 52



Lait en poudre instantané,  
léger et agréable

*Stalben*



Visites inattendues?

**orvita**

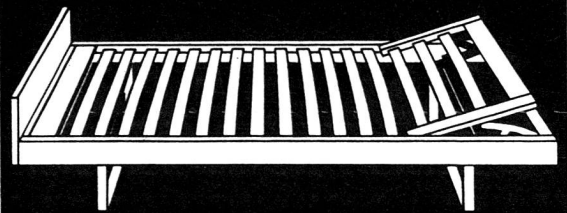
biscuit complet  
réserve de pain  
toujours frais

*Kambly*

SILVA Fr. 1.20

**METZGER  
METZGER  
METZGER**

Fabrique de meubles de repos  
8735 St. Gallenkappel  
Téléphone 055/5 83 33



varia

Ils sont de plus en plus  
Maisons de personnel  
Maisons d'infirmières  
Hôpitaux  
Ecoles d'infirmières  
Asiles de vieillards  
Hôtels  
qui préfèrent les lits METZGER

Une construction stable, pratique et en bonne forme  
Des exécutions diverses  
Des lattes transversales collées, enduites de résine artificielle en profils polyéthylène (brevet)  
Sans bruit  
Demandez nos prospectus, s'il vous plaît



**Vacances**  
au Foyer d'infirmières  
**Beausite**  
de la Croix-Rouge suisse  
à Evillard  
téléphone 032 2 53 08



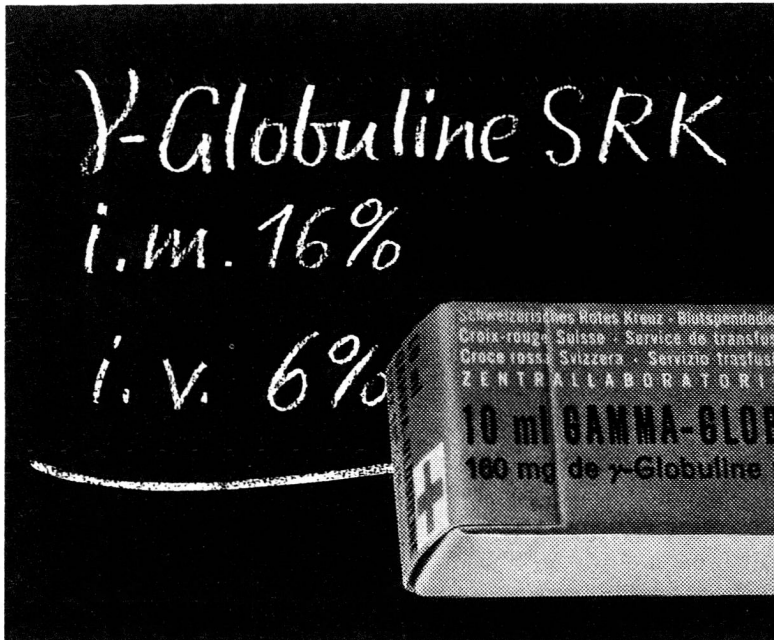
Fabrication et vente de

### **cages pour animaux de laboratoire**

avec ou sans abreuvoirs automatiques.  
Rayons mobiles pour le rangement rationnel des cages.  
Couveuses et cages d'engraissement en batterie, cages d'exposition.  
Rénovation et modernisation d'anciennes installations.  
Conseils gratuits.

**L. Oppliger fils, 3176 Neueneegg**

Téléphone 031 94 12 12

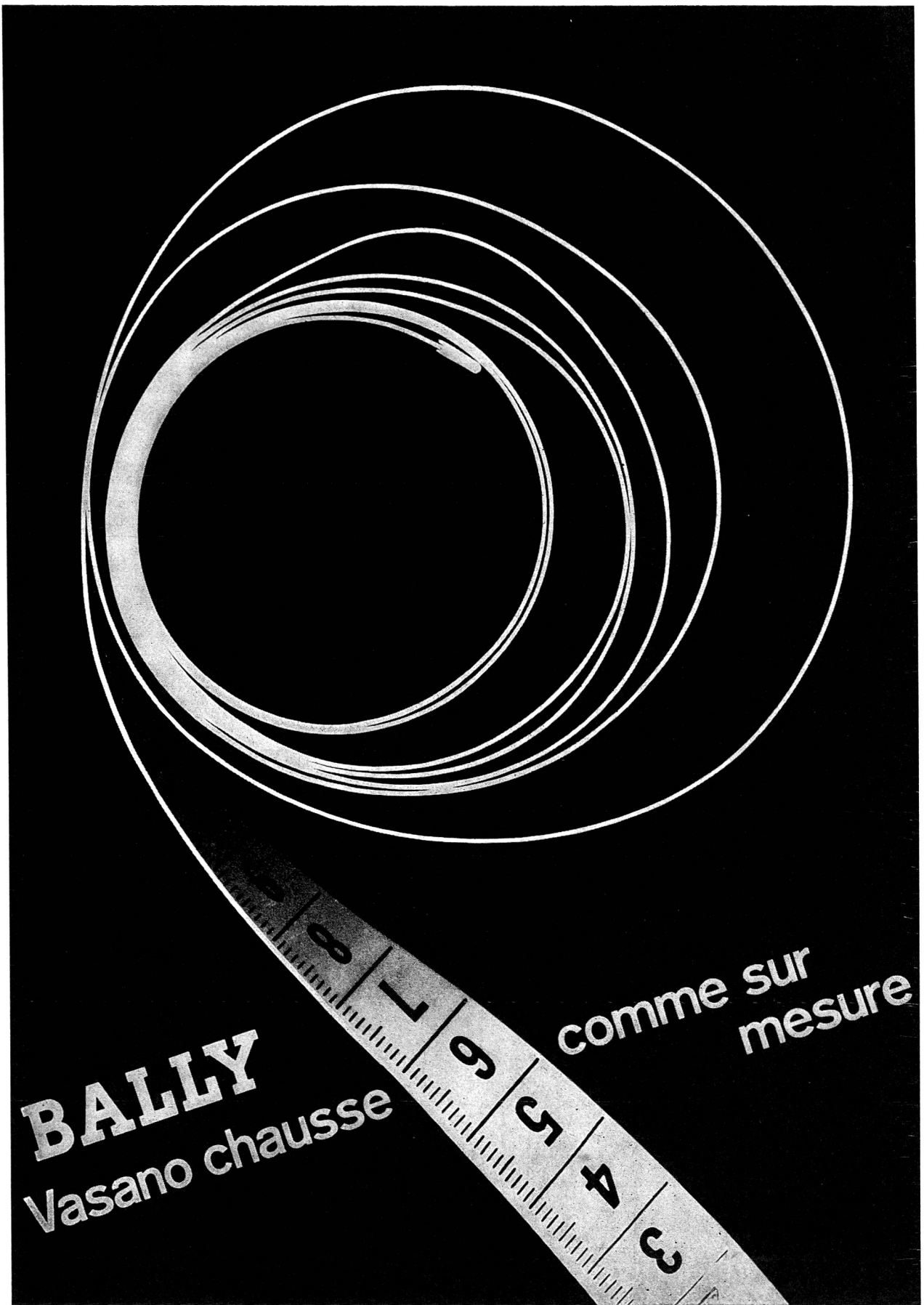


### **Prophylaxie des maladies à virus. Traitement des infections bactériennes.**

Contient les anticorps du plasma humain.  
Préparée à base de plasma d'un grand nombre de donneurs suisses.

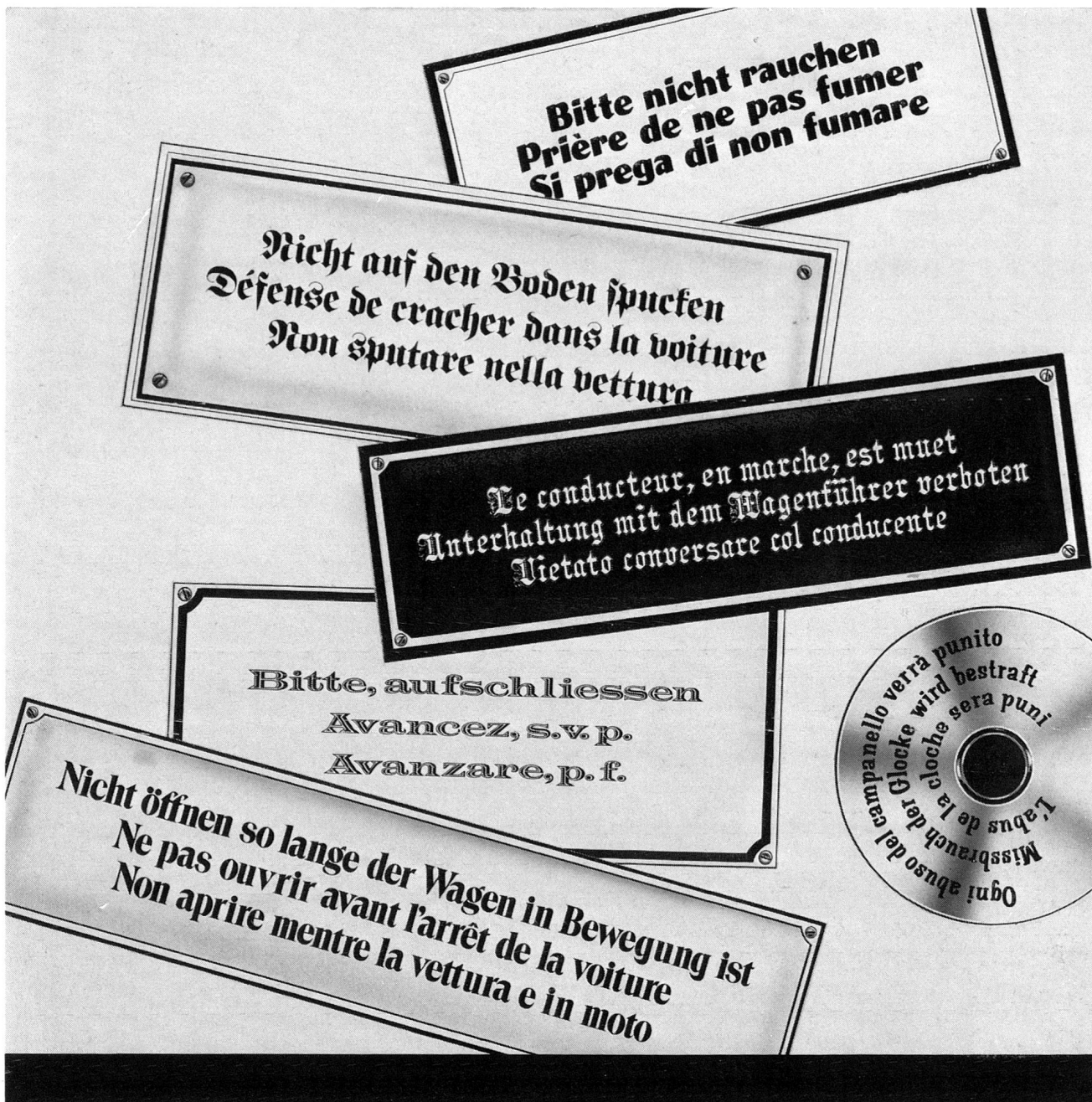
**SERVICE DE TRANSFUSION CRS  LABORATOIRE CENTRAL**

3000 BERNE, WANKDORFSTRASSE 10, TÉL. (031) 41 22 01



**BALLY**  
Vasano chaussé

comme sur  
mesure



## Ne riez pas!

En effet, ceux qui ont libellé ces plaques étaient des gens sérieux. A l'époque où les diligences à chevaux cédèrent la place aux autobus motorisés, il fallut aussi livrer, pour leur utilisation, des „modes d'emploi“.

On ne pouvait plus tolérer qu'un gentleman qui chique son tabac crache tout

simplement le produit de son „vice“ sur le plancher des beaux véhicules tout neufs. Ou qu'il prenne la liberté de monter ou de descendre durant la course. Ou même, si le parcours lui semblait trop long, qu'il cherche à l'abrèger en engageant la conversation avec le chauffeur.

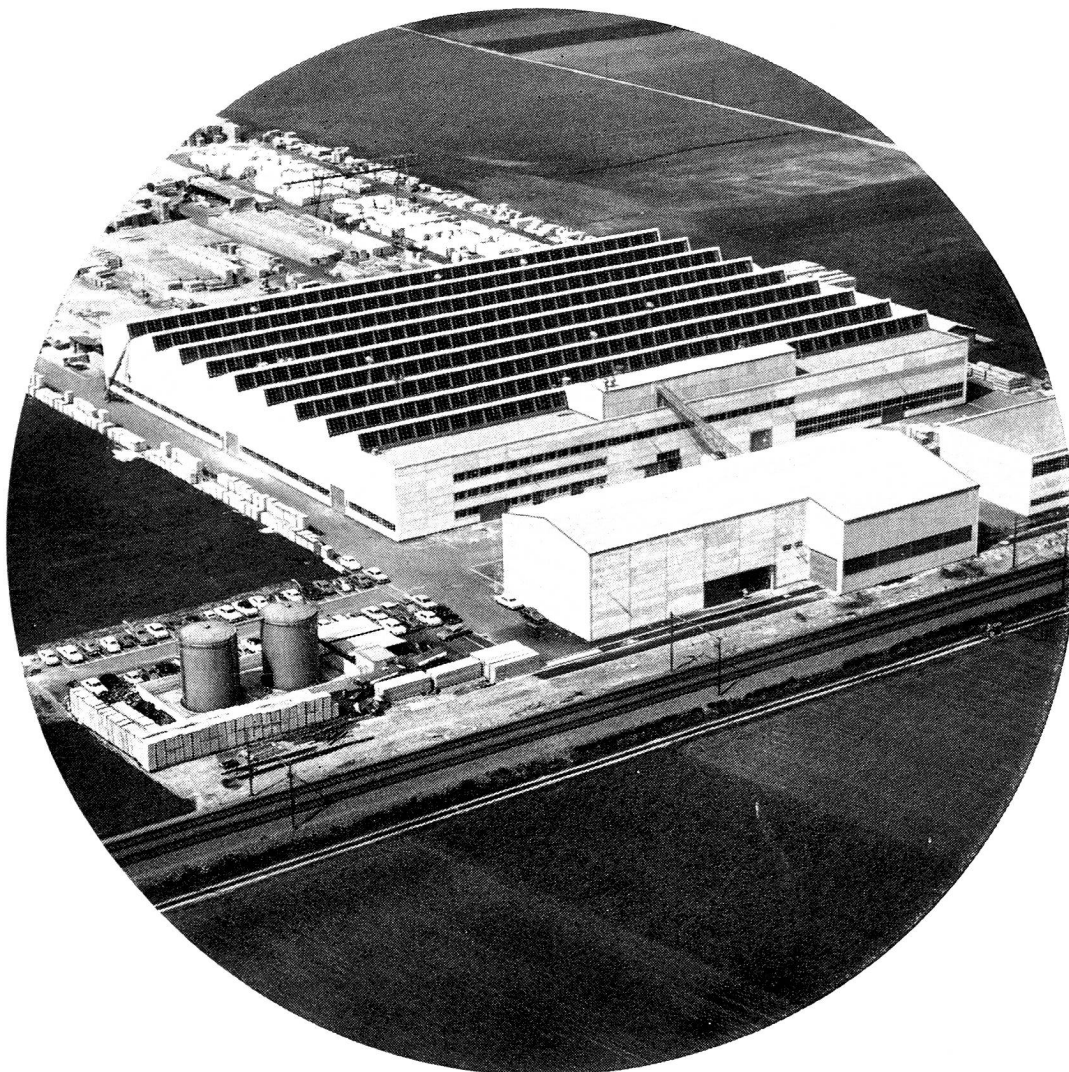
Saurer et Berna ont participé, dès le dé-

but, à remplacer les voitures à chevaux par des véhicules automobiles. A l'heure actuelle, des autobus modernes amènent les voyageurs rapidement et sûrement de localité en localité, de ville en ville. Cette évolution a entraîné la disparition de bien des choses: romanesque, bonhomie, crottins de cheval et beaucoup de „beaux“ signaux d'interdiction. Une chose est cependant toujours restée chez Saurer et Berna, aussi bien aujourd'hui qu'à l'âge de pierre de l'automobile: la ferme volonté de ne construire que des véhicules d'une sécurité à toute épreuve et toujours prêts à fonctionner.

**Société Anonyme  
Adolphe Saurer**  
9320 Arbon  
Tél. 071 / 46 91 11



**Fabrique d'automobiles  
Berna SA**  
4600 Olten  
Tél. 062 / 22 18 55



### **Nous fabriquons**

Plots-cieux de 15, 20, 25, 30 cm d'épaisseur. Hourdis de 12, 15, 18, 21, 24 cm d'épaisseur

Plaques isolantes de 3, 4, 5, 6, 8 cm d'épaisseur. Plaques pour parois extérieures:

Petits formats: Eléments verticaux 10, 12 cm d'épaisseur. Eléments horizontaux  
10, 12 cm d'épaisseur

Grands formats: Eléments verticaux 14, 16, 18 cm d'épaisseur. Eléments horizontaux  
14, 16, 18 cm d'épaisseur

Plaques pour parois de séparation de 7, 9, 10 cm d'épaisseur

Plaques de plafond 9 cm d'épaisseur

Plaques de toiture: Petits formats: 8, 10, 12, 14 cm d'épaisseur

Grands formats: 16, 18, 20 cm d'épaisseur

Plaques spéciales pour Shed 4 cm d'épaisseur (avec isolation supplémentaire)

Plaques pour planchers de combles 6 cm d'épaisseur avec revêtement  
au mortier de ciment

# ***Durisol***

Durisol Villmergen S.A., Bureau de Lausanne: Ch. de la Joliette 4 (1er étage)  
1000 Lausanne 13 (Tél. 021/27 74 24)