

**Zeitschrift:** La Croix-Rouge suisse  
**Herausgeber:** La Croix-Rouge suisse  
**Band:** 79 (1970)  
**Heft:** 8

## Titelseiten

### **Nutzungsbedingungen**

Die ETH-Bibliothek ist die Anbieterin der digitalisierten Zeitschriften. Sie besitzt keine Urheberrechte an den Zeitschriften und ist nicht verantwortlich für deren Inhalte. Die Rechte liegen in der Regel bei den Herausgebern beziehungsweise den externen Rechteinhabern. [Siehe Rechtliche Hinweise.](#)

### **Conditions d'utilisation**

L'ETH Library est le fournisseur des revues numérisées. Elle ne détient aucun droit d'auteur sur les revues et n'est pas responsable de leur contenu. En règle générale, les droits sont détenus par les éditeurs ou les détenteurs de droits externes. [Voir Informations légales.](#)

### **Terms of use**

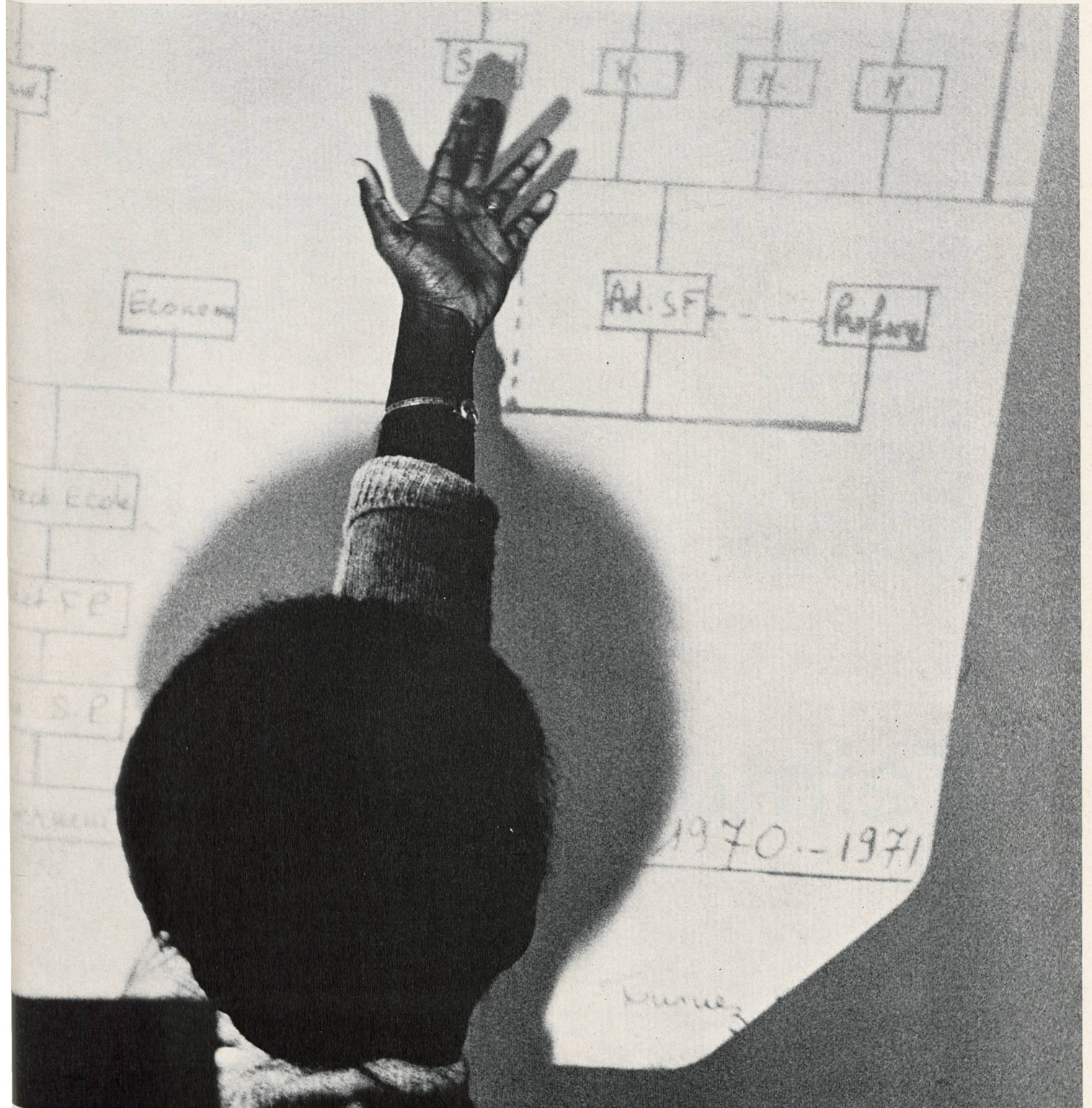
The ETH Library is the provider of the digitised journals. It does not own any copyrights to the journals and is not responsible for their content. The rights usually lie with the publishers or the external rights holders. [See Legal notice.](#)

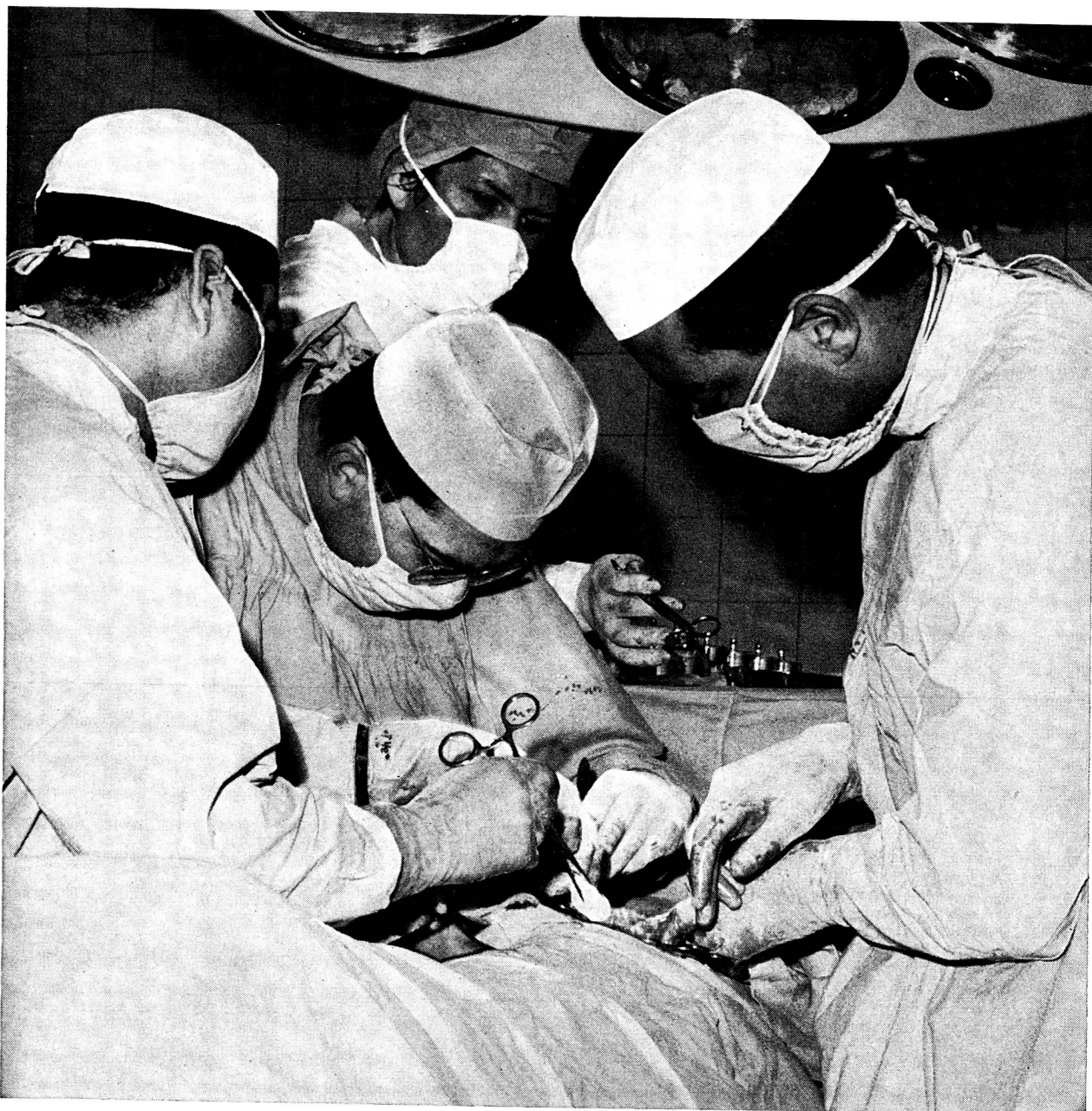
**Download PDF:** 30.03.2025

**ETH-Bibliothek Zürich, E-Periodica, <https://www.e-periodica.ch>**



# LA CROIX-ROUGE SUISSE





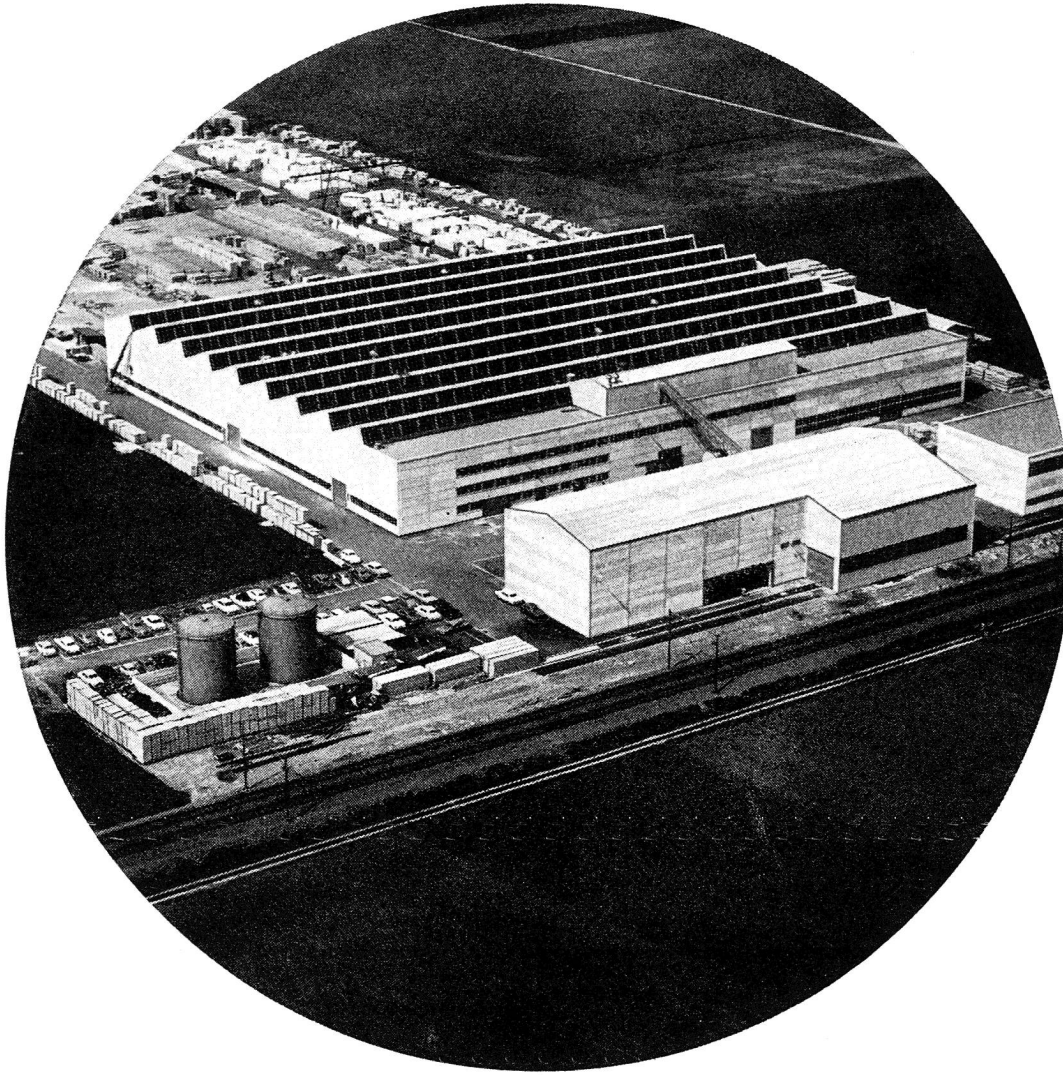
Avant chaque injection  
Avant chaque opération

# Teinture Merfen<sup>®</sup> colorée

Ce désinfectant exerce une action bactéricide sur les germes Gram<sup>+</sup> et Gram<sup>-</sup>. Il est remarquablement bien toléré par les tissus.

Zyma SA Nyon

---



### **Nous fabriquons**

Plots-cieux de 15, 20, 25, 30 cm d'épaisseur. Hourdis de 12, 15, 18, 21, 24 cm d'épaisseur

Plaques isolantes de 3, 4, 5, 6, 8 cm d'épaisseur. Plaques pour parois extérieures:

Petits formats: Eléments verticaux 10, 12 cm d'épaisseur. Eléments horizontaux  
10, 12 cm d'épaisseur

Grands formats: Eléments verticaux 14, 16, 18 cm d'épaisseur. Eléments horizontaux  
14, 16, 18 cm d'épaisseur

Plaques pour parois de séparation de 7, 9, 10 cm d'épaisseur

Plaques de plafond 9 cm d'épaisseur

Plaques de toiture: Petits formats: 8, 10, 12, 14 cm d'épaisseur

Grands formats: 16, 18, 20 cm d'épaisseur

Plaques spéciales pour Shed 4 cm d'épaisseur (avec isolation supplémentaire)

Plaques pour planchers de combles 6 cm d'épaisseur avec revêtement  
au mortier de ciment

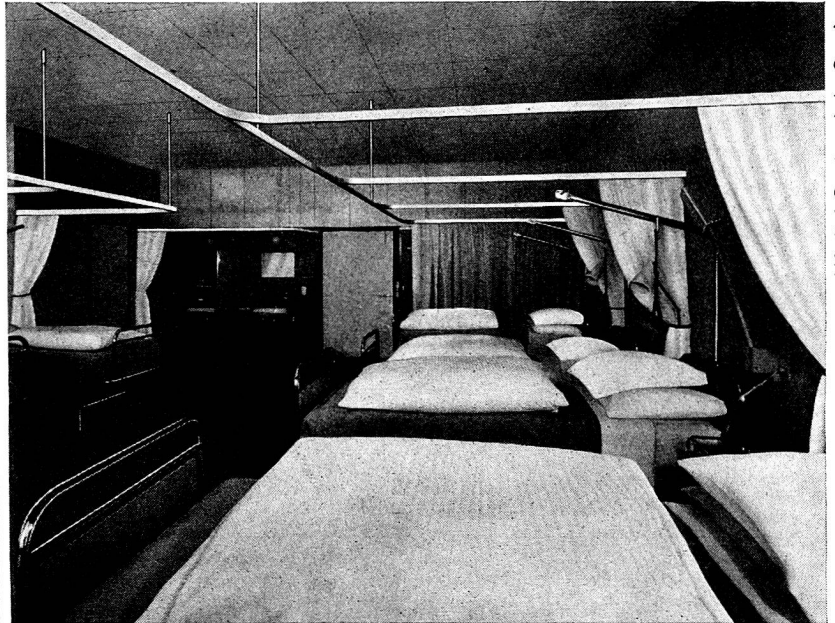
# *Durisol*

Durisol Villmergen S. A., Bureau de Lausanne: Ch. de la Joliette 4 (1er étage)  
1000 Lausanne 13 (Tél. 021/27 74 24)

# Bien à l'abri - entre quatre murs



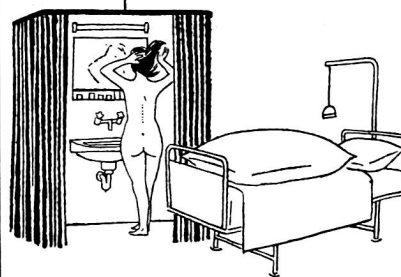
Hôpital Cantonal de Genève



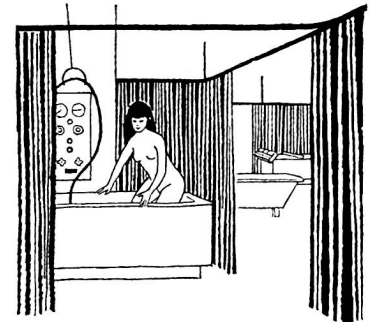
Quand on est malade, on aime plus que jamais se sentir «chez soi», en sécurité. Et cela accélère la guérison. Dans les chambres communes, des rideaux entre les lits contribuent fortement au bien-être des malades. Le patient se sent «entre ses quatre murs», dans sa «chambre privée». Et cela facilite les soins et la tâche quotidienne du personnel hospitalier.

De nos jours, il est possible de poser sans grands frais des rideaux de séparation dans toutes les chambres d'hôpital, grâce au système éprouvé CUBICLE de SILENT GLISS, qui se monte par éléments, et grâce aux tissus de rideaux modernes, faciles à laver, non inflammables, translucides mais non transparents.

Les installations de rideaux en suspension libre CUBICLE SILENT GLISS sont silencieuses et élégantes. Leur fonctionnement est sûr et leur robustesse à toute épreuve. D'entretien facile, elles résistent à la corrosion.



Le système CUBICLE s'adapte à tous les cas particuliers. Il permet de subdiviser de façon fonctionnelle et personnelle toutes sortes de locaux: salles d'examen et de traitement, vestiaires, salles de bains et de repos, etc.



Faites-nous part de vos problèmes. Nous serions heureux de vous aider à les résoudre, à la lumière de notre longue expérience.

**F. J. Keller + Cie,**  
fabrique d'articles métalliques,  
3250 Lyss, tél. 032 84 27 42/43



**BON**

Je désire obtenir

des renseignements détaillés et des références

des échantillons

des conseils personnels

au sujet de CUBICLE SILENT GLISS

Nom: \_\_\_\_\_

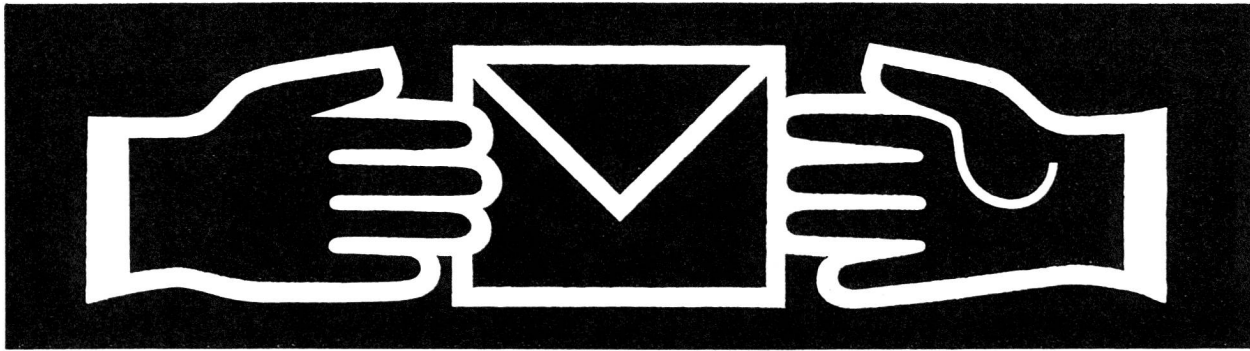
Adresse: \_\_\_\_\_

NPA: \_\_\_\_\_

Lieu: \_\_\_\_\_

A expédier à **F. J. Keller + Cie, fabrique d'articles métalliques, 3250 Lyss**





## Am schnellsten mit einer STR-Rohrpost-Anlage

Trotz sorgfältiger Planung lassen sich nicht immer alle Abteilungen eines Betriebes so unterbringen, dass ihre räumliche Lage zueinander eine fließende Abwicklung der Geschäftsvorgänge ergeben.

Hier bietet die moderne Technik wirksame Abhilfe. Mit einer Rohrpost kann praktisch alles transportiert werden, was sich im Laderaum einer Transportbüchse unterbringen lässt, Ver-

waltungspapiere, Warenmuster, Werkzeuge, Medikamente, Gussproben, Reparatur-Aufträge, Isotopen, Ersatzteile, usw.

Die **Standard Telephon und Radio AG, 8038 Zürich** baut für jeden Zweck die geeignete Anlage, und zwar von der einfachen Punkt-Punkt-Verbindung bis zur vollautomatischen wähl-scheibegesteuerten Grossanlage.

# STR

Ein **ITT**-Unternehmen

1883

# 10

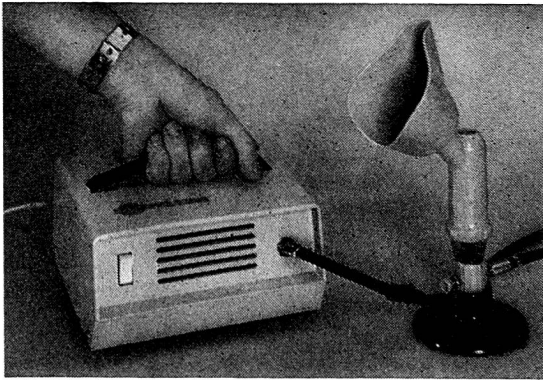
## Savonnette Steinfels

durables et avantageuses

Médecins, dentistes, asyles, hôpitaux, hôtels, restaurants, bureaux, administrations et toutes les familles achetant rationnellement profitent du prix vraiment avantageux de la savonnette Steinfels, riche en mousse, dans sa jolie boîte de 10 pains. Fabriquée chez Frédéric Steinfels, cette savonnette, par sa haute qualité, vaut bien un savon de toilette coûteux.



Frédéric Steinfels, Zurich



Que vous soyez chez vous ou en voyage, vous avez l'avantage à utiliser pour le traitement de l'asthme, de la bronchite chronique, de l'hypertrophie pulmonaire ou de la sinusite le

## PARI-INHALIERBOY

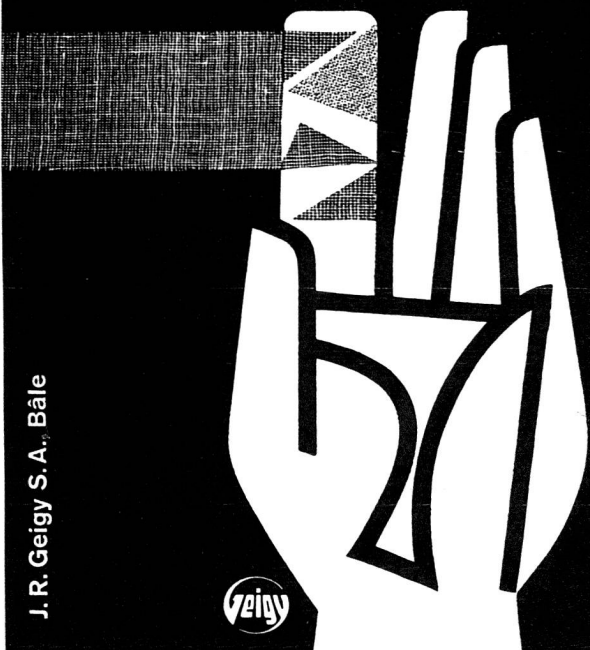
Cet appareil pour fumigations à air sec et à air humide, contrôlé par la SSE, fonctionne immédiatement, sans essence, et permet une économie de médicaments

Demandez la documentation à l'agence générale de la PARI

**F. Labhardt** 4000 Bâle, Auberg 6  
Téléphone 061/23 81 52

## Désogène

le désinfectant puissant et bien toléré.  
Pour le lavage des blessures souillées ou croûteuses, des plaies infectées, pour les compresses et les pansements.



J. R. Geigy S. A., Bâle



N° 8 1<sup>er</sup> décembre 1970 79<sup>e</sup> année

### Rédaction:

Ginette Bura  
Croix-Rouge suisse, 8 Taubenstrasse, 3000 Berne  
Téléphone (031) 22 14 74

### Administration et régie des annonces:

W. Leuzinger  
Croix-Rouge suisse, 8 Taubenstrasse, 3000 Berne  
Téléphone (031) 22 14 74 — Chèques postaux 30 - 877

### Impression:

Vogt-Schild S. A., Soleure  
Paraît toutes les six semaines  
Prix: abonnement annuel Fr. 10.— (étranger Fr. 12.—)  
le numéro Fr. 1.50  
(Compte de chèques 30 - 877, Berne)

### Sommaire:

Croix-Rouge suisse: Année 104	
Les Principes de la Croix-Rouge . . . . .	5
En marge de l'AD 1970:	
L'Avenir de la CRS . . . . .	6
Entre la guerre et la paix . . . . .	11
<i>Rosmarie Lang</i>	
La dernière revision des statuts de la CRS	16
Une école aussi peut pendre la crémaillère .	18
Professions au service de la médecine . . .	22
La page de l'ASIA:	
le ramollissement cérébral . . . . .	25
† Colonel Hugo Remund, médecin-chef de la Croix-Rouge . . . . .	26
<i>Rosmarie Lang</i>	
De semaine en semaine . . . . .	28
Croix-Rouge et philatélie . . . . .	31
<i>M.-M. Thomas</i>	
Croce Rossa nel Ticino . . . . .	33

### Notre couverture

Ce dernier numéro de l'année, consacré en grande partie à l'évolution et au développement de la Croix-Rouge suisse, à son adaptation aux besoins du jour, à sa modernisation, dirions-nous, contient entre autres un reportage sur l'École supérieure d'infirmières de la Croix-Rouge suisse, en constant développement elle aussi, et qui accomplit une tâche d'avenir par excellence.

Photo Cl. Huber