

Zeitschrift: La Croix-Rouge suisse
Herausgeber: La Croix-Rouge suisse
Band: 84 (1975)
Heft: 5

Artikel: Bangladesh : an IV
Autor: [s.n.]
DOI: <https://doi.org/10.5169/seals-683755>

Nutzungsbedingungen

Die ETH-Bibliothek ist die Anbieterin der digitalisierten Zeitschriften. Sie besitzt keine Urheberrechte an den Zeitschriften und ist nicht verantwortlich für deren Inhalte. Die Rechte liegen in der Regel bei den Herausgebern beziehungsweise den externen Rechteinhabern. [Siehe Rechtliche Hinweise.](#)

Conditions d'utilisation

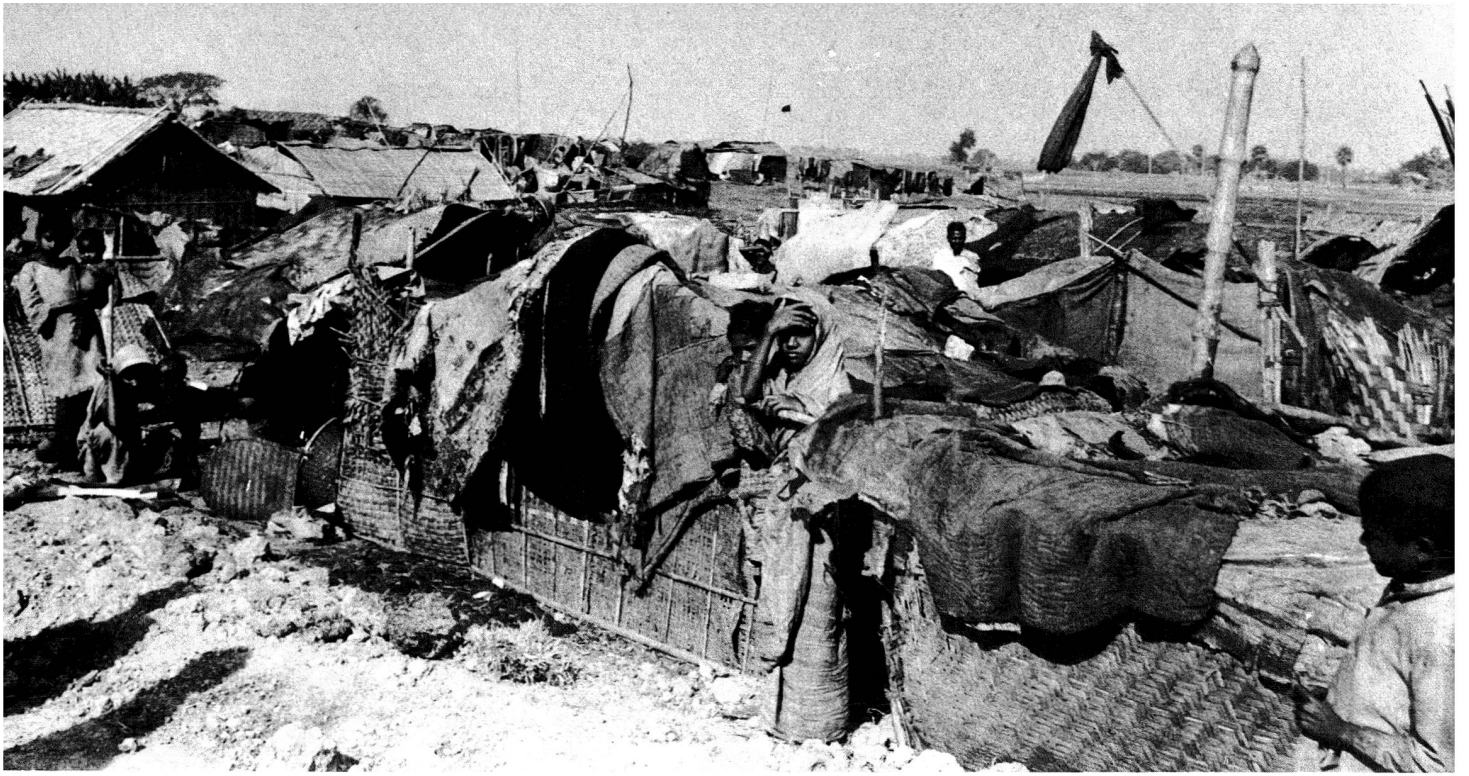
L'ETH Library est le fournisseur des revues numérisées. Elle ne détient aucun droit d'auteur sur les revues et n'est pas responsable de leur contenu. En règle générale, les droits sont détenus par les éditeurs ou les détenteurs de droits externes. [Voir Informations légales.](#)

Terms of use

The ETH Library is the provider of the digitised journals. It does not own any copyrights to the journals and is not responsible for their content. The rights usually lie with the publishers or the external rights holders. [See Legal notice.](#)

Download PDF: 15.03.2025

ETH-Bibliothek Zürich, E-Periodica, <https://www.e-periodica.ch>



Dans les camps, les abris consistent en huttes de bambou misérables dont certaines sont parfois recouvertes d'une bâche en plastique. La situation sanitaire est inquiétante et les possibilités de travail sont inexistantes. La population des camps est entièrement tributaire de l'aide extérieure.

Bangladesh: an IV

Photos LSCR/J. Weyand

La Croix-Rouge suisse participe et continuera de participer à un programme d'alimentation d'appoint mis sur pied par Croix-Rouge du Bangladesh et la Ligue des Sociétés de la Croix-Rouge en faveur des enfants et des mères allaitantes de trois camps situés près de Dacca où les conditions sont effroyables.

Ces camps, dont l'un est situé à l'emplacement d'une rizière, le second sur une île et le troisième dans la banlieue de la capitale, comptent plus de 80 000 habitants des taudis de Dacca transférés par le Gouvernement du Bangladesh au mois de janvier 1975. Dans le cadre du programme d'alimentation d'appoint, du lait, des biscuits de haute valeur nutritive ou du WSM sont distribués aux enfants de moins de 12 ans et aux mères allaitantes, dans 25 centres répartis dans les trois camps. 37 500 femmes et enfants bénéficieront de ces distributions qui se poursuivront pendant plusieurs mois encore.

Dans les camps, des milliers de mains affamées...

