

Zeitschrift: Actio : un magazine pour l'aide à la vie
Herausgeber: La Croix-Rouge Suisse
Band: 95 (1986)
Heft: 6

Artikel: L'art entre à l'ESEI
Autor: [s.n.]
DOI: <https://doi.org/10.5169/seals-682241>

Nutzungsbedingungen

Die ETH-Bibliothek ist die Anbieterin der digitalisierten Zeitschriften. Sie besitzt keine Urheberrechte an den Zeitschriften und ist nicht verantwortlich für deren Inhalte. Die Rechte liegen in der Regel bei den Herausgebern beziehungsweise den externen Rechteinhabern. [Siehe Rechtliche Hinweise.](#)

Conditions d'utilisation

L'ETH Library est le fournisseur des revues numérisées. Elle ne détient aucun droit d'auteur sur les revues et n'est pas responsable de leur contenu. En règle générale, les droits sont détenus par les éditeurs ou les détenteurs de droits externes. [Voir Informations légales.](#)

Terms of use

The ETH Library is the provider of the digitised journals. It does not own any copyrights to the journals and is not responsible for their content. The rights usually lie with the publishers or the external rights holders. [See Legal notice.](#)

Download PDF: 25.11.2024

ETH-Bibliothek Zürich, E-Periodica, <https://www.e-periodica.ch>

ART ET SANTÉ

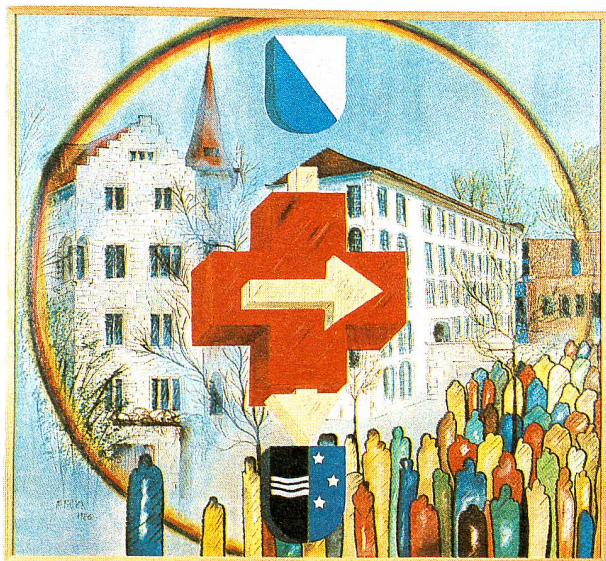
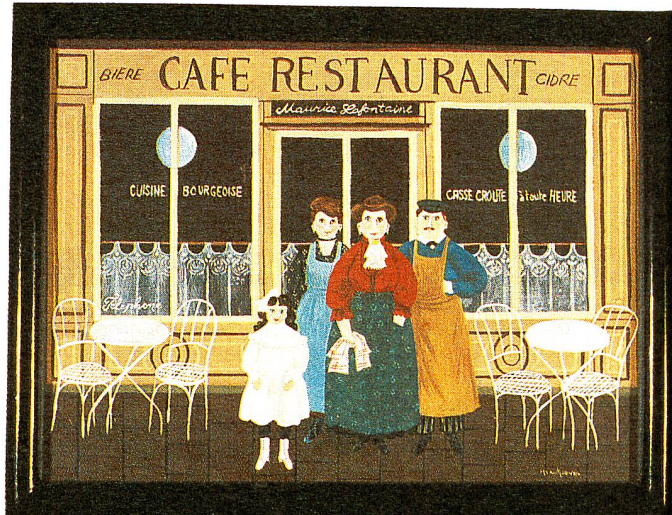
Tableaux d'une exposition

L'art entre à l'ESEI

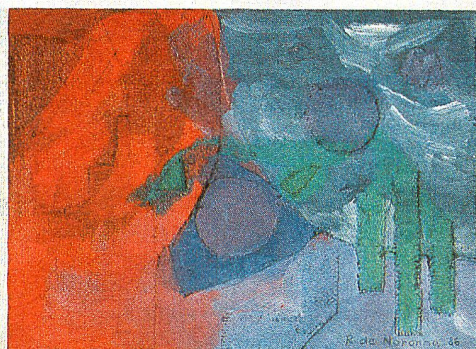
Dämmerung (Le crépuscule), Ruth Annemarie Kurzen, née en 1963 à Grünenmatt. Infirmière diplômée.



Café, Hetty van Hoesen. Née en 1952 en Hollande. Diplômée SIG. Depuis 1974 en Suisse.



Adieu – Willkommen Kaderschule (L'école supérieure), Markus Bider, 32 ans, né en Engadine, vit depuis 12 ans à Aarau. La technique qu'il préfère: peinture à l'huile sur toile. S'intéresse également à la lithographie, à l'aquarelle, au pastel, à la gravure sur bois. Au départ, a peint exclusivement des paysages; depuis quelques années, il varie son style. A exposé en Engadine et à Bâle.

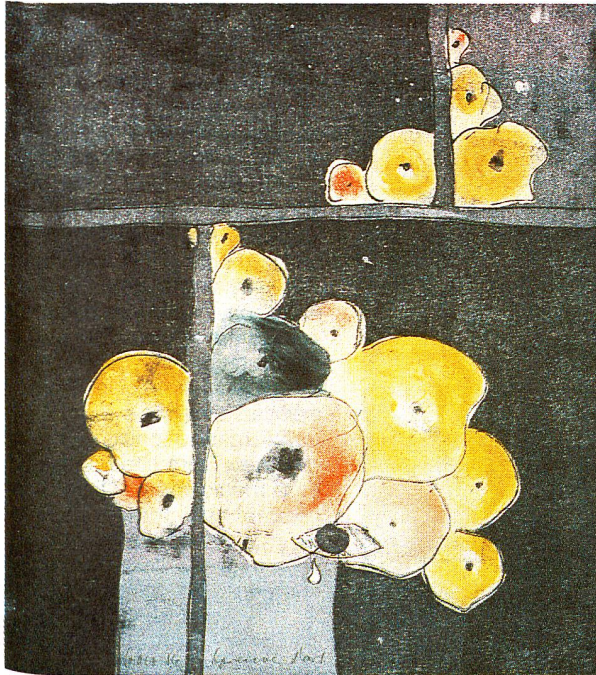


Das Orakel (L'oracle), Rosemarie de Noronha, née en 1939, à Bâle. Infirmière diplômée SIG. La peinture lui permet de retrouver la tranquillité et la paix intérieure et de compenser la tension permanente liée à sa fonction de directrice de l'école de soins infirmiers de l'Hôpital cantonal de Bâle.

Peu avant leur inauguration officielle, les nouveaux locaux de l'École supérieure d'enseignement infirmier d'Aarau ont accueilli une exposition de peinture. Point commun entre les artistes présentés: ils sont issus des professions soignantes.



Blumen (Fleurs) de Lotte Moser. Travaille à l'Ecole supérieure. C'est elle qui a organisé cette exposition. Suit des cours à l'Ecole des Beaux-Arts de Zurich.



Naturerlebnis, Veronika Diggelmann. Née en 1938 à Schaffhouse. Infirmière et sage-femme diplômée. Premières leçons de peinture chez V. Anderegg, Verscio. Elève de A. Stern, Paris. Dirige pendant cinq ans un atelier de peinture pour parents et enfants. Suit les cours de G. Müller-Pöschmann. A exposé plusieurs fois à Brissago, Locarno, Zurich et Bâle.



Mohn (Le pavot), Claudia Baselgia, de Rabius (GR), travaille à la fondation Krankenhaus Sanitas de Kilchberg et est élève de R. Borrer. Elle peint pour se détendre et par plaisir.



Einengung (Rétrécissement), Reinhard Giovanni Vogel. Né en 1957 à Soleure. Infirmier SIG. Formation complémentaire en soins intensifs et réanimation.