

Zeitschrift: Actio : un magazine pour l'aide à la vie
Herausgeber: La Croix-Rouge Suisse
Band: 96 (1987)
Heft: 9

Rubrik: En bref

Nutzungsbedingungen

Die ETH-Bibliothek ist die Anbieterin der digitalisierten Zeitschriften. Sie besitzt keine Urheberrechte an den Zeitschriften und ist nicht verantwortlich für deren Inhalte. Die Rechte liegen in der Regel bei den Herausgebern beziehungsweise den externen Rechteinhabern. [Siehe Rechtliche Hinweise.](#)

Conditions d'utilisation

L'ETH Library est le fournisseur des revues numérisées. Elle ne détient aucun droit d'auteur sur les revues et n'est pas responsable de leur contenu. En règle générale, les droits sont détenus par les éditeurs ou les détenteurs de droits externes. [Voir Informations légales.](#)

Terms of use

The ETH Library is the provider of the digitised journals. It does not own any copyrights to the journals and is not responsible for their content. The rights usually lie with the publishers or the external rights holders. [See Legal notice.](#)


Download PDF: 29.11.2024

ETH-Bibliothek Zürich, E-Periodica, <https://www.e-periodica.ch>

Le donneur peut lui-même exclure l'utilisation de son sang

Depuis le 1^{er} juillet 1987, les équipes mobiles et les centres de transfusion de sang du Laboratoire central du Service de transfusion de sang CRS ont

déchargées de la responsabilité morale en excluant elles-mêmes l'utilisation de leur sang pour des transfusions. Ces dons de sang sont dé-

 Blutspendedienst
Service de transfusion de sang
Servizio trasfusione del sangue

introduit à titre d'essai un questionnaire supplémentaire qui permet au donneur de sang de participer à la décision concernant l'utilisation de son don. Une telle mesure était devenue impérative; en effet, les personnes continuant, sous la pression de leur entourage, à donner leur sang malgré un comportement à risque devaient avoir la possibilité d'être

truits, tout comme ceux s'étant révélés séropositifs.

Jusqu'ici, chaque donneur de sang devait répondre à 25 questions portant sur son état de santé. Avec l'introduction de ce nouveau questionnaire, le Laboratoire central tient à s'assurer, par un deuxième moyen, de la non-contamination des préparations cellulaires par le virus du SIDA.

Mozambique: le CICR lance un appel en faveur des populations civiles

En date du 14 août 1987, le CICR a lancé un appel en faveur des populations civiles touchées par l'actuel conflit au Mozambique.

A la suite des massacres de Homoine et de Manjacaze, il a notamment rappelé l'un des principes fondamentaux du Droit international humanitaire, qui exige que les populations civiles, spécialement les femmes, les enfants et les



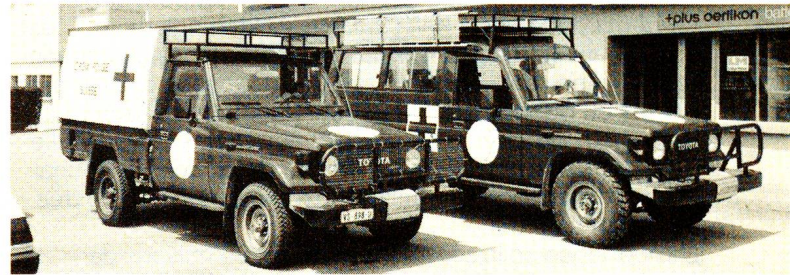
vieillards, soient respectés, de même que les hôpitaux et leur personnel. Il a, en outre, instamment demandé que soient épargnés tous ceux qui sont hors de combat.

Don de deux véhicules pour un programme médical de la CRS au Tchad

Une équipe de l'Ecurie des Sables, organisation sportive de Monthey (VS) ayant participé à diverses reprises au rallye automobile Paris-Dakar, a quitté Monthey, le 6 août 1987, pour acheminer deux véhicules tous terrains à N'Djamena, capitale de la Ré-

soirement à la compétition purement sportive pour soutenir des projets de développement réalisés dans cette partie du monde par des organisations caritatives.

Le programme d'assistance médicale de la CRS porte notamment sur un appui à long



publique du Tchad. Ces deux véhicules ont été généreusement offerts par les membres de l'écurie chablaisienne à la Croix-Rouge suisse (CRS) dans le cadre du projet de soins de santé primaires qu'elle mène sous le couvert du Ministère tchadien de la santé à Biltine, province située près de la frontière soudanaise.

Créée en 1983, l'Ecurie des Sables a participé déjà à quatre reprises au rallye automobile Paris-Dakar. Sensibilisés par la détresse humaine dans les régions sahéliennes du continent africain, ses animateurs ont décidé de renoncer provi-

termes au développement des soins de santé primaires dans la préfecture de Biltine, sur la sensibilisation de la population aux mesures de prévention, sur l'amélioration de l'accès de la population rurale au service national d'assistance médicale mis en place dans cette région ainsi que sur la formation du personnel local d'encadrement.

L'équipe chargée de l'acheminement des deux véhicules est parvenue à destination le 23 août 1987. Elle a remis les véhicules aux responsables médicaux de la CRS chargés de la réalisation du programme.

Nouvelles du monde Croix-Rouge et Croissant-Rouge

Mozambique: situation préoccupante

Suite à une enquête nutritionnelle et sanitaire, effectuée durant le mois de juillet dernier à la demande de la Croix-Rouge du Mozambique par deux délégués de la Ligue, dans les provinces de Manica et d'Inhambane, un appel a été lancé par la Ligue en vue d'aider 35 000 personnes touchées par la sécheresse.

L'équipe de la Ligue a indiqué que le taux de malnutrition s'élevait à 13,2% à Machaze et à 7% à Mungari, en ajoutant que «la situation nutritionnelle



allait certainement se détériorer rapidement si aucune mesure n'était prise».

L'appel signale que la pénurie de pluies, en octobre dernier, a provoqué la destruction d'une grande partie des récoltes. Il relève que «la majeure partie de la population semble avoir épuisé toutes

ses ressources de vivres et de semences, et perdu la plupart de son bétail. Elle se nourrit en ramassant des fruits ou des racines».

La Croix-Rouge suisse a envoyé un délégué pour renforcer l'équipe de quatre personnes déjà en place.

La Croix-Rouge sud-africaine

de la région du Transvaal méridional assure un abri d'urgence à quelque 3 000 personnes de la «township» de Thokoza, sur le «rand» oriental, dont les maisons, de sim-

ples cabanes érigées dans une exploitation de charbon, ont été entièrement démolies la semaine dernière.

Les sans-abri, qui se sont retrouvés complètement démunis dans des conditions hivernales rigoureuses, ont été installés dans trois centres établis par la Croix-Rouge, en accord avec la municipalité locale.

«Les négociations ont commencé sans délai, à l'initiative du Comité du Transvaal méridional de la Croix-Rouge, afin de fournir un abri sûr à tous les sinistrés», commente la Société nationale.

La Croix-Rouge de l'été

Plus de 4 500 conducteurs se sont arrêtés auprès de dix
(Suite en page 5)