

**Zeitschrift:** Les intérêts du Jura : bulletin de l'Association pour la défense des intérêts du Jura  
**Herausgeber:** Association pour la défense des intérêts du Jura  
**Band:** 23 (1952)  
**Heft:** 4

## **Werbung**

### **Nutzungsbedingungen**

Die ETH-Bibliothek ist die Anbieterin der digitalisierten Zeitschriften. Sie besitzt keine Urheberrechte an den Zeitschriften und ist nicht verantwortlich für deren Inhalte. Die Rechte liegen in der Regel bei den Herausgebern beziehungsweise den externen Rechteinhabern. [Siehe Rechtliche Hinweise.](#)

### **Conditions d'utilisation**

L'ETH Library est le fournisseur des revues numérisées. Elle ne détient aucun droit d'auteur sur les revues et n'est pas responsable de leur contenu. En règle générale, les droits sont détenus par les éditeurs ou les détenteurs de droits externes. [Voir Informations légales.](#)

### **Terms of use**

The ETH Library is the provider of the digitised journals. It does not own any copyrights to the journals and is not responsible for their content. The rights usually lie with the publishers or the external rights holders. [See Legal notice.](#)

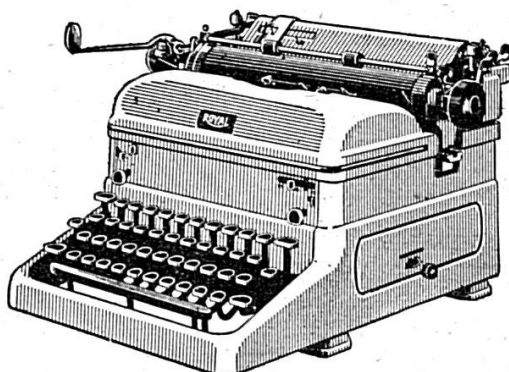
**Download PDF:** 15.03.2025

**ETH-Bibliothek Zürich, E-Periodica, <https://www.e-periodica.ch>**

# ROYAL.

STANDARD  
ELECTRIC  
PORTABLE

513

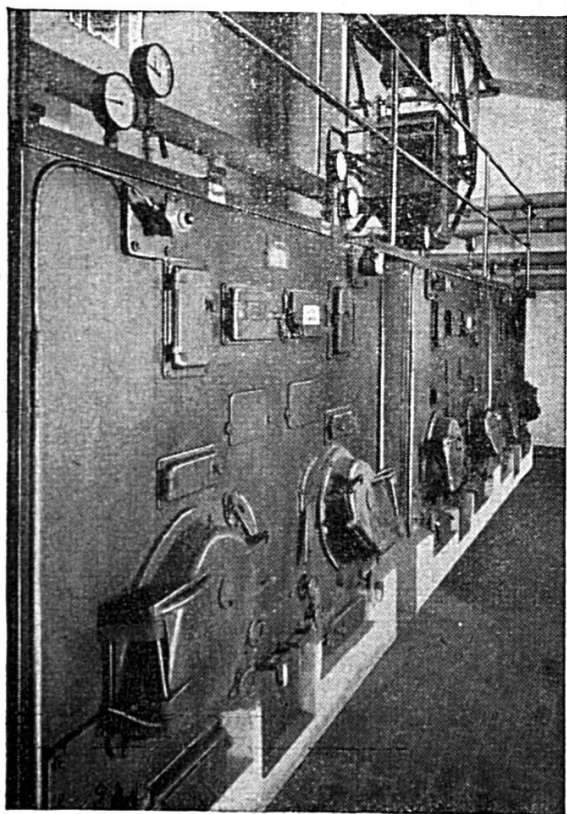


## Réfléchissez !

Le rendement rationnel de la dactylo ou de la secrétaire dépend en large partie de machines de bureau travaillant rationnellement. Augmentez donc la capacité de travail de vos employées avec la nouvelle GRAY MAGIC ROYAL — la machine à écrire possédant plus de commodités que n'importe quelle autre pour économiser du temps et du travail.

*Représentant pour le Jura bernois :*

**PAUL LUTHERT Royal Office Saint-Imier**



Chaudière à 6 chaudières  
d'une grande usine

« Chauffage et chargement automa-  
tique au charbon. »

## Pärli & Cie

Chauffages en tous  
genres

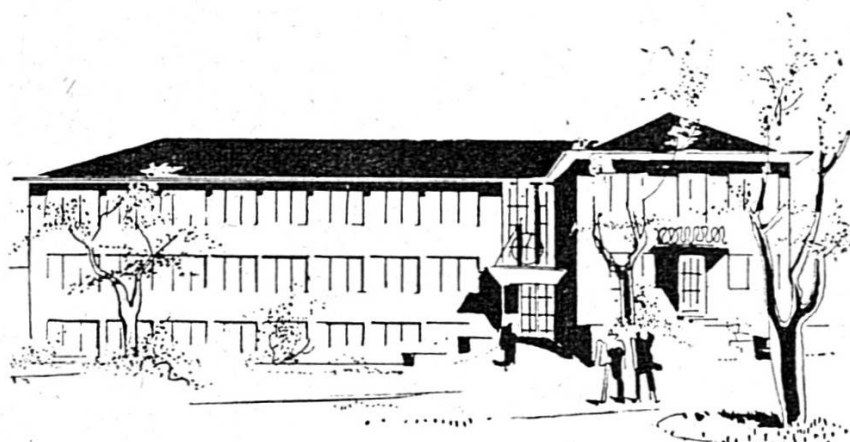
Ventilation

Installations

sanitaires

**Bienne  
Delémont Porrentruy  
Tramelan**

497



MANUFACTURE

**MIRVAL S.A.**

BOITES DE MONTRES

**SAIGNELÉGIÉ**