

Zeitschrift: Les intérêts du Jura : bulletin de l'Association pour la défense des intérêts du Jura
Herausgeber: Association pour la défense des intérêts du Jura
Band: 36 (1965)
Heft: 1

Werbung

Nutzungsbedingungen

Die ETH-Bibliothek ist die Anbieterin der digitalisierten Zeitschriften. Sie besitzt keine Urheberrechte an den Zeitschriften und ist nicht verantwortlich für deren Inhalte. Die Rechte liegen in der Regel bei den Herausgebern beziehungsweise den externen Rechteinhabern. [Siehe Rechtliche Hinweise.](#)

Conditions d'utilisation

L'ETH Library est le fournisseur des revues numérisées. Elle ne détient aucun droit d'auteur sur les revues et n'est pas responsable de leur contenu. En règle générale, les droits sont détenus par les éditeurs ou les détenteurs de droits externes. [Voir Informations légales.](#)

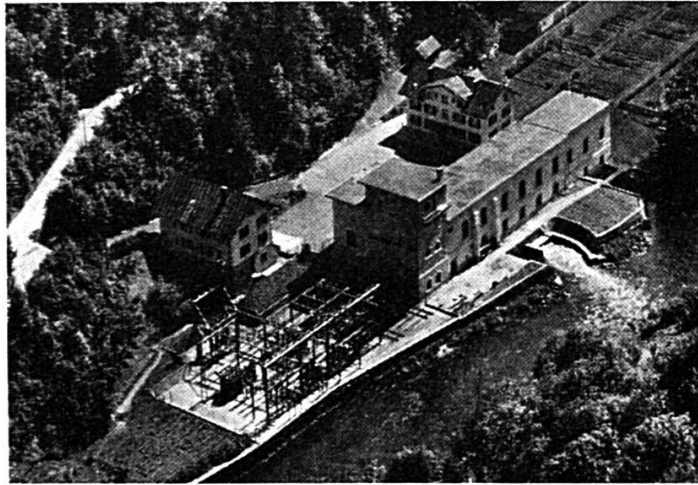
Terms of use

The ETH Library is the provider of the digitised journals. It does not own any copyrights to the journals and is not responsible for their content. The rights usually lie with the publishers or the external rights holders. [See Legal notice.](#)

Download PDF: 16.03.2025

ETH-Bibliothek Zürich, E-Periodica, <https://www.e-periodica.ch>

USINE DE LA GOULE SUR LE DOUBS



Société des Forces Electriques de La Goule

Fondée en 1893

Production et distribution d'énergie électrique

1226



FIDUCIAIRE P. GOBAT

Téléphone (032) 93 15 61 **MOUTIER** Avenue de la Poste 26

Comptabilité

Fiscalité

Expertises

Membre de l'Association suisse des experts-comptables

1251

J. A. Delémont



Azura

Pendules de style

Riche collection de modèles

◀ Réf. 700 - Marie-Antoinette
laiton finement gravé - hauteur 17 cm.
mouvement électrique

L'« Azura » Célestin Konrad
2740 Moutier

1202

Société de contrôle fiduciaire

D' J. REISER

Organisations Révisions Fiscalité

| | | |
|----------|-------------------------|---------------------|
| GENÈVE | Rue Ami Lullin 4 | Tél. (022) 35 65 00 |
| LAUSANNE | Place Saint-François 5 | Tél. (021) 23 44 06 |
| FRIBOURG | Grand-Places 1 | Tél. (037) 2 21 12 |
| SION | Avenue de la Gare 30 | Tél. (027) 2 11 10 |
| BIENNE | Place Général-Guisan 16 | Tél. (032) 2 72 30 |

1233