

Zeitschrift: Les intérêts du Jura : bulletin de l'Association pour la défense des intérêts du Jura
Herausgeber: Association pour la défense des intérêts du Jura
Band: 37 (1966)
Heft: 12

Werbung

Nutzungsbedingungen

Die ETH-Bibliothek ist die Anbieterin der digitalisierten Zeitschriften. Sie besitzt keine Urheberrechte an den Zeitschriften und ist nicht verantwortlich für deren Inhalte. Die Rechte liegen in der Regel bei den Herausgebern beziehungsweise den externen Rechteinhabern. [Siehe Rechtliche Hinweise.](#)

Conditions d'utilisation

L'ETH Library est le fournisseur des revues numérisées. Elle ne détient aucun droit d'auteur sur les revues et n'est pas responsable de leur contenu. En règle générale, les droits sont détenus par les éditeurs ou les détenteurs de droits externes. [Voir Informations légales.](#)

Terms of use

The ETH Library is the provider of the digitised journals. It does not own any copyrights to the journals and is not responsible for their content. The rights usually lie with the publishers or the external rights holders. [See Legal notice.](#)

Download PDF: 01.04.2025

ETH-Bibliothek Zürich, E-Periodica, <https://www.e-periodica.ch>

pārli+cie

Chauffage central

Application de la chaleur
à tout usage

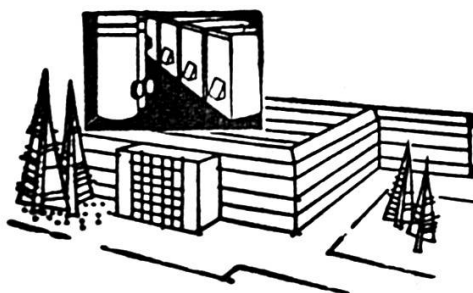
Chauffage par rayonnement

Chauffage au mazout

Climatisation

Installations sanitaires

BIENNE LA CHAUX-DE-FONDS
DELÉMONT PORRENTROY
MALLERAY TRAMELAN
SAINT-IMIER NEUCHÂTEL
MUNTSCHÉMIER



1312

Routes

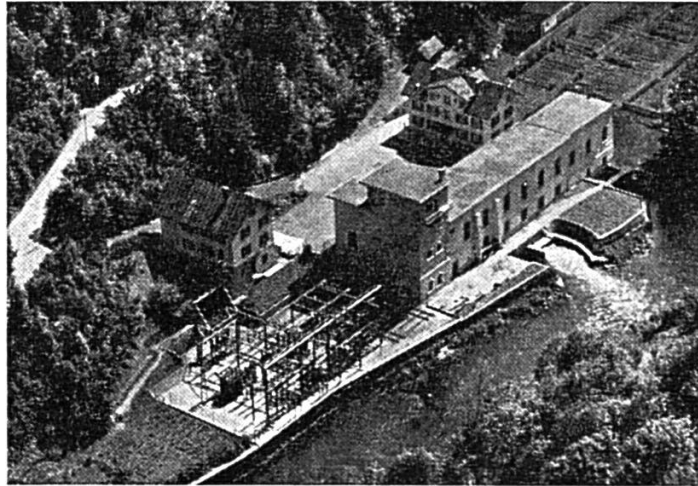
JAUQUET & PETER S. A.

Génie civil - Bâtiments

Delémont-Bure-Porrentruy

1325

USINE DE LA GOULE SUR LE DOUBS



Société des Forces Electriques de La Goule

Fondée en 1893

Production et distribution d'énergie électrique

1329

LA JURASSIENNE

Caisse d'assurance-maladie

créée par l'ADIJ, reconnue par la Confédération

est ouverte à tous les Jurassiens

INDEMNITÉS JOURNALIÈRES ET D'HOSPITALISATION
INDEMNITÉS AU DÉCÈS — ASSURANCE-TUBERCULOSE
SOINS MÉDICAUX ET PHARMACEUTIQUES
ASSURANCE-MATERNITÉ — ASSURANCE COLLECTIVE

Présidence : **Delémont**, avenue de la Gare 46, tél. (066) 2 15 13

Administration : **Cortébert**, tél. (032) 97 14 44

1306