

**Zeitschrift:** Les intérêts du Jura : bulletin de l'Association pour la défense des intérêts du Jura  
**Herausgeber:** Association pour la défense des intérêts du Jura  
**Band:** 45 (1974)  
**Heft:** 1

## **Werbung**

### **Nutzungsbedingungen**

Die ETH-Bibliothek ist die Anbieterin der digitalisierten Zeitschriften. Sie besitzt keine Urheberrechte an den Zeitschriften und ist nicht verantwortlich für deren Inhalte. Die Rechte liegen in der Regel bei den Herausgebern beziehungsweise den externen Rechteinhabern. [Siehe Rechtliche Hinweise.](#)

### **Conditions d'utilisation**

L'ETH Library est le fournisseur des revues numérisées. Elle ne détient aucun droit d'auteur sur les revues et n'est pas responsable de leur contenu. En règle générale, les droits sont détenus par les éditeurs ou les détenteurs de droits externes. [Voir Informations légales.](#)

### **Terms of use**

The ETH Library is the provider of the digitised journals. It does not own any copyrights to the journals and is not responsible for their content. The rights usually lie with the publishers or the external rights holders. [See Legal notice.](#)

**Download PDF:** 01.04.2025

**ETH-Bibliothek Zürich, E-Periodica, <https://www.e-periodica.ch>**

# Nos bons hôtels du Jura

Vous pouvez vous adresser en toute confiance aux établissements  
ci-dessous et les recommander à vos amis

**BONCOURT** HOTEL-RESTAURANT  
LA LOCOMOTIVE (L. Gatherat)  
Salles pour sociétés - Confort **066 75 56 63**

**DEVELIER** HOTEL DU CERF  
Cuisine jurassienne (Famille L. Chappuis)  
Chambres, salles **066 22 15 14**

**MOUTIER** HOTEL SUISSE (Famille M. Brioschi-Bassi)  
Rénové, grandes salles **032 93 10 37**

**MOUTIER** HOTEL OASIS (Famille  
Tony Lœtscher)  
Chambres et restauration de 1<sup>re</sup> classe  
Salles pour banquets de 30 à 120 pers. **032 93 41 61**

**LA NEUVEVILLE** HOSTELLERIE J.-J. ROUSSEAU  
Relais gastronomique au bord du lac (Jean Marty)  
Mariage, salles pour banquets **038 51 36 51**

**PORRENTRUUY** HOTEL TERMINUS (R. Rey)  
Hôtel de 80 lits avec douches - bains - lift **066 66 33 71**  
Rest. français - Bar - Salle de conférence

**SAIGNELÉGIER** HOTEL BELLEVUE (Hugo Marini) **039 51 16 20**  
100 lits, chambres (douche, W.-C.), Sauna, jardin d'enfants  
Locaux aménagés pour séminaires.  
Prix spéciaux en week-end pour skieurs de fond

**SAIGNELÉGIER** HOTEL DE LA GARE ET DU PARC (M. Jolidon-Geering)  
Salles pour banquets et mariages **039 51 11 21 / 22**  
Chambres tout confort, très tranquilles

**SAINT-IMIER** HOTEL DES XIII CANTONS (C. et M. Zandonella)  
Relais gastronomique du Jura **039 41 25 46**

# Loterie SEVA

**1 × 100'000**

**1 × 10'000**

**1 × 5'000**

**prix du billet fr. 5.-**

**Tirage 7 février**

ENTREPRISE GÉNÉRALE  
DE CONSTRUCTION

# Parietti & Gindrat SA

**PORRENTROY**

**Moutier**

**Boncourt**

1682



## LA GÉNÉRALE SA

BOITES DE MONTRES HOLDING  
2800 DELÉMONT

### Liste des fabriques

BOURQUARD SA	2856 Boécourt
BLANCHES-FONTAINES SA	2863 Undervelier
LA FEROUSE SA	2901 Grandfontaine
LOMONT SA	2914 Damvant
MANUFACTURE DE BOITES SA	2800 Delémont
NOBILIA SA	2900 Porrentruy
R. RAAFLAUB SA	2800 Delémont
VERREX SA	2856 Boécourt

### Maisons associées

CRISTALOR SA	2300 La Chaux-de-Fonds
INTERCASE SA	2800 Delémont
METALSA SA	68 Ueberstrass (France)
MONDOR SA	2800 Delémont
PRO ART SA	2932 Cœuve
SWISS ASIATIC (Private) LTD	Singapour

1686

# Longines, la précision électronique à votre poignet



Réf. 8477 Ultronic. Electronique à diapason. Précision de l'ordre de la minute par mois. Etanche. Date.  
Disponible en acier, plaqué or et en or.

Depuis plus d'un demi-siècle Longines contribue à l'amélioration des performances sportives mondiales par la qualité et la précision de ses chronométrages.

Quel est l'aboutissement de cette organisation extraordinaire, qui permet de mesurer au millième de seconde les performances des athlètes de toutes disciplines?

— Une équipe de chercheurs Longines qui poussent toujours plus loin leurs recherches, exactement

comme les athlètes progressant dans leurs performances.

— Une expérience sans égale au service des montres Longines qui vous accompagnent à votre poignet, dans votre vie quotidienne, vos activités professionnelles, vos loisirs.

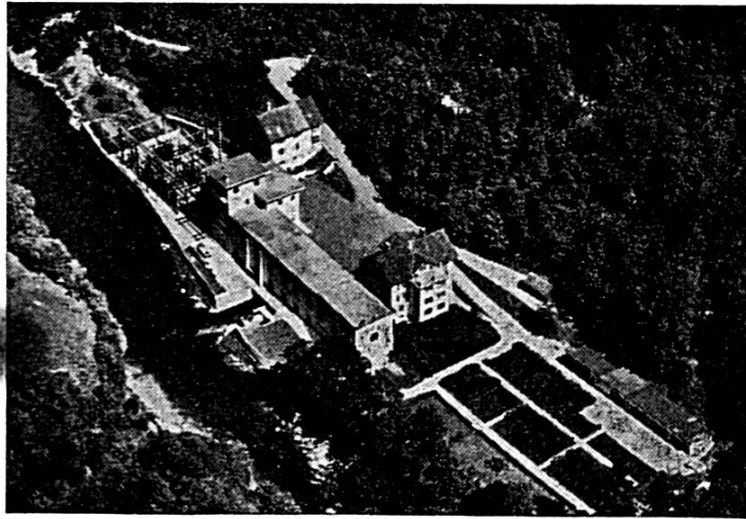
— Une grande industrie — Longines — qui dispose des capacités et des moyens techniques nécessaires pour donner à votre montre l'expérience accumulée dans les compétitions sportives internationales.

1654

# LONGINES

A l'avant-garde de la mesure électronique du temps

3.030.73



USINE DE LA GOULE SUR LE DOUBS

# **Société des Forces Electriques de la Goule**

Fondée en 1893

Production et distribution d'énergie électrique

**J. A. 2800 Delémont**  
Envois non distribuables  
à retourner à :  
ADIJ, case postale 344  
2740 Moutier

Archives de l'Ancien  
Evêché de Bâle  
Rue des Annonciades 10  
2900 PORRENTUY



Des placements sûrs

- **Bons de caisse**
- **Carnets d'épargne et de dépôt**
- **Carnets jeunesse**
- **Comptes d'épargne**

Tous renseignements peuvent être obtenus à notre bureau d'informations à **DELÉMONT**, rue des Moulins 12 (4<sup>e</sup> étage), le vendredi dès 13 h. 30  
Tél. 066 22 31 54



**CAISSE HYPOTHÉCAIRE  
DU CANTON DE BERNE**

Schwanengasse 2 Tél. 031 22 72 31 3001 Berne