

Zeitschrift: Les intérêts du Jura : bulletin de l'Association pour la défense des intérêts du Jura
Herausgeber: Association pour la défense des intérêts du Jura
Band: 45 (1974)
Heft: 5

Werbung

Nutzungsbedingungen

Die ETH-Bibliothek ist die Anbieterin der digitalisierten Zeitschriften. Sie besitzt keine Urheberrechte an den Zeitschriften und ist nicht verantwortlich für deren Inhalte. Die Rechte liegen in der Regel bei den Herausgebern beziehungsweise den externen Rechteinhabern. [Siehe Rechtliche Hinweise.](#)

Conditions d'utilisation

L'ETH Library est le fournisseur des revues numérisées. Elle ne détient aucun droit d'auteur sur les revues et n'est pas responsable de leur contenu. En règle générale, les droits sont détenus par les éditeurs ou les détenteurs de droits externes. [Voir Informations légales.](#)

Terms of use

The ETH Library is the provider of the digitised journals. It does not own any copyrights to the journals and is not responsible for their content. The rights usually lie with the publishers or the external rights holders. [See Legal notice.](#)

Download PDF: 16.03.2025

ETH-Bibliothek Zürich, E-Periodica, <https://www.e-periodica.ch>

218/B

Loterie SEVA

1 × 100'000

1 × 10'000

1 × 5'000

prix du billet fr. 5.-

Tirage 27 juin

1700



LA GÉNÉRALE SA

BOITES DE MONTRES HOLDING

2800 DELÉMONT

Liste des fabriques

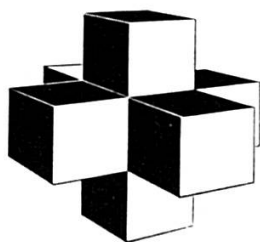
BOURQUARD SA	2856 Boécourt
BLANCHES-FONTAINES SA	2863 Undervelier
LA FEROUSE SA	2901 Grandfontaine
LOMONT SA	2914 Damvant
MANUFACTURE DE BOITES SA	2800 Delémont
NOBILIA SA	2900 Porrentruy
R. RAAFLAUB SA	2800 Delémont
VERREX SA	2856 Boécourt

Maisons associées

CRISTALOR SA	2300 La Chaux-de-Fonds
INTERCASE SA	2800 Delémont
METALSA SA	68 Ueberstrass (France)
MONDOR SA	2800 Delémont
PRO ART SA	2932 Cœuve
SWISS ASIATIC (Private) LTD	Singapour

1686

Aubry Frères SA



CWD

MONTRES CINY

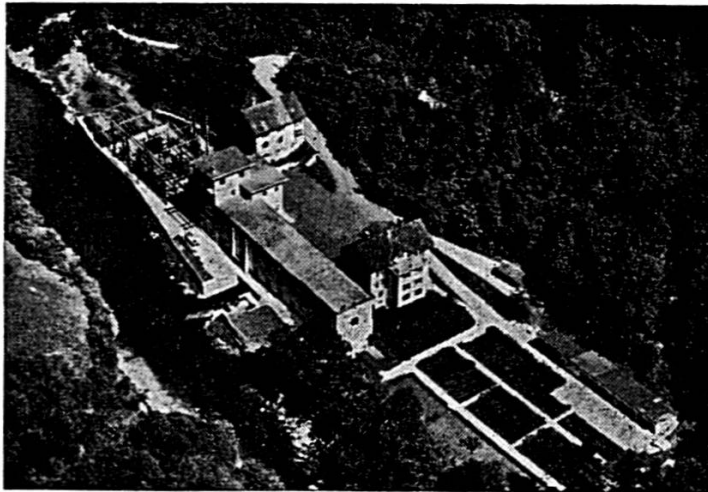
WEST END DOGMA

2725 LE NOIRMONT

2726 SAIGNELÉGIER

2824 VICQUES

1693



USINE DE LA GOULE SUR LE DOUBS

Société des Forces Electriques de la Goule

Fondée en 1893

Production et distribution d'énergie électrique

J. A. 2800 Delémont
Envois non distribuables
à retourner à :
ADIJ, case postale 344
2740 Moutier

Monsieur MI
Georges Craratte
Maître école d'appli.
Tilleuls 23
2900 Porrentruy

Avoir du bien au soleil...



Voyez les questions financières avec plus d'acuité et rendez-nous visite à Delémont, dans le Bureau d'information que nous avons ouvert à votre intention.

Chaque vendredi, à partir de 13.30 h., un de nos collaborateurs se tiendra à votre entière disposition pour vous conseiller dans toutes vos affaires d'argent.

A cette occasion, peut-être pourrions-nous vous suggérer des placements particulièrement sûrs et intéressants, tels que

Bons de caisse, carnets d'épargne et de dépôt, carnets de jeunesse, comptes d'épargne. Tous ces placements avec la garantie de l'Etat.

Nous nous réjouissons vivement de votre visite.



Caisse hypothécaire du canton de Berne

Schwanengasse 2 3001 Berne Tél. 031 227231
Bureau d'information Delémont Rue des Moulins 12
(4e étage) Tél. 066 223154