

**Zeitschrift:** Les intérêts du Jura : bulletin de l'Association pour la défense des intérêts du Jura  
**Herausgeber:** Association pour la défense des intérêts du Jura  
**Band:** 48 (1977)  
**Heft:** 6: Quelques pages d'histoire jurassienne

## **Werbung**

### **Nutzungsbedingungen**

Die ETH-Bibliothek ist die Anbieterin der digitalisierten Zeitschriften. Sie besitzt keine Urheberrechte an den Zeitschriften und ist nicht verantwortlich für deren Inhalte. Die Rechte liegen in der Regel bei den Herausgebern beziehungsweise den externen Rechteinhabern. [Siehe Rechtliche Hinweise.](#)

### **Conditions d'utilisation**

L'ETH Library est le fournisseur des revues numérisées. Elle ne détient aucun droit d'auteur sur les revues et n'est pas responsable de leur contenu. En règle générale, les droits sont détenus par les éditeurs ou les détenteurs de droits externes. [Voir Informations légales.](#)

### **Terms of use**

The ETH Library is the provider of the digitised journals. It does not own any copyrights to the journals and is not responsible for their content. The rights usually lie with the publishers or the external rights holders. [See Legal notice.](#)

**Download PDF:** 15.03.2025

**ETH-Bibliothek Zürich, E-Periodica, <https://www.e-periodica.ch>**

# Le nouveau chronographe électronique Longines

20 années d'expérience dans le chronométrage électronique vous garantissent la précision et la sécurité de marche du nouveau chronographe électronique Longines.

Lorsque des records du monde et des fractions de secondes sont en jeu, les sportifs se plient toujours au verdict des instruments électroniques Longines.

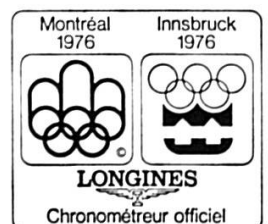


# LONGINES



Longines, à l'avant-garde  
de la mesure électronique du temps

**Réf. 2368**  
**Chronographe électronique**  
Résonateur de flexion  
(diapason compensé)  
à fréquence sonore 300 Hz.  
Boîte et bracelet en acier  
inoxydable.  
Étanche 30 m.  
Antimagnétique.



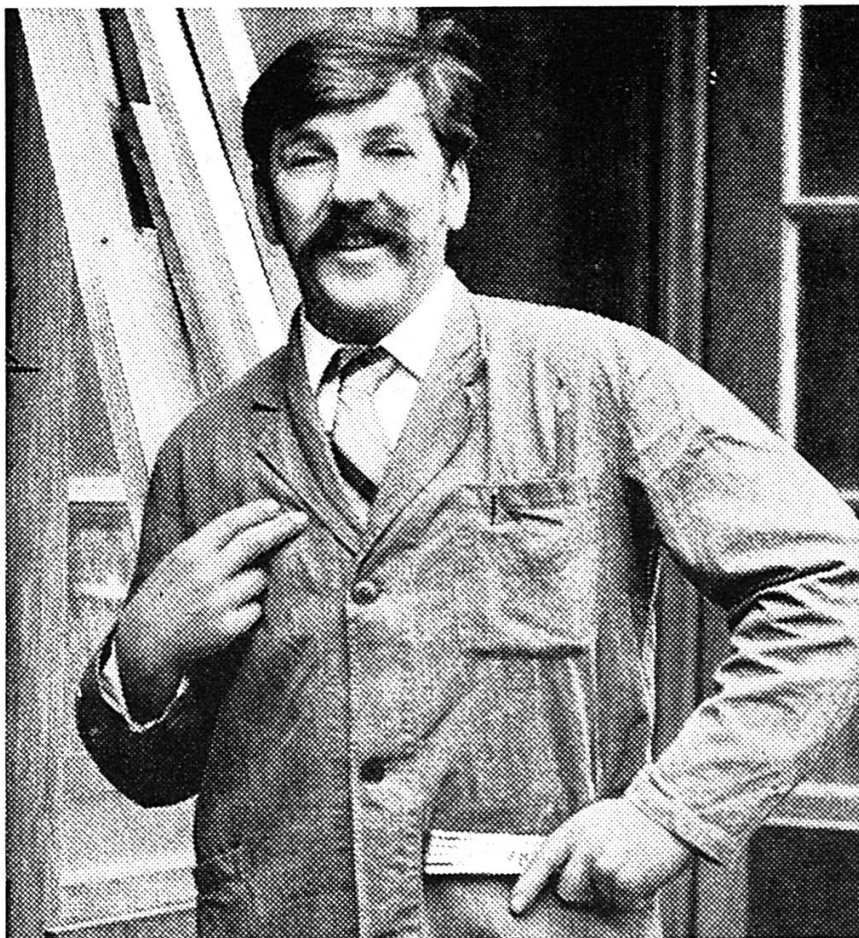
1801

J.A. 2800 Delémont  
Envois non distribuables  
à retourner à :  
ADIJ, case postale 344  
2740 Moutier

Monsieur MI  
Gabriel Theubet  
Professeur et maire  
Tarières 25  
2900 Porrentruy

---

## «Qui m'aide à financer l'équipement de mon atelier?»



**«Le Crédit Suisse, ma banque.  
Sous forme d'un crédit personnel.»**

CS - la banque qui mérite votre confiance.



---

**CRÉDIT SUISSE  
CS**

2501 Bienne, Place centrale  
2301 La Chaux-de-Fonds, Avenue Léopold-Robert 58  
2800 Delémont 1, Avenue de la Gare 44  
2900 Porrentruy 1, Rue Pierre-Péquignat 7