

Zeitschrift: Archives des sciences [1948-1980]
Herausgeber: Société de Physique et d'Histoire Naturelle de Genève
Band: 12 (1959)
Heft: 8: Colloque Ampère : Maxwell-Ampère conference

Anhang: Planches

Nutzungsbedingungen

Die ETH-Bibliothek ist die Anbieterin der digitalisierten Zeitschriften. Sie besitzt keine Urheberrechte an den Zeitschriften und ist nicht verantwortlich für deren Inhalte. Die Rechte liegen in der Regel bei den Herausgebern beziehungsweise den externen Rechteinhabern. [Siehe Rechtliche Hinweise.](#)

Conditions d'utilisation

L'ETH Library est le fournisseur des revues numérisées. Elle ne détient aucun droit d'auteur sur les revues et n'est pas responsable de leur contenu. En règle générale, les droits sont détenus par les éditeurs ou les détenteurs de droits externes. [Voir Informations légales.](#)

Terms of use

The ETH Library is the provider of the digitised journals. It does not own any copyrights to the journals and is not responsible for their content. The rights usually lie with the publishers or the external rights holders. [See Legal notice.](#)

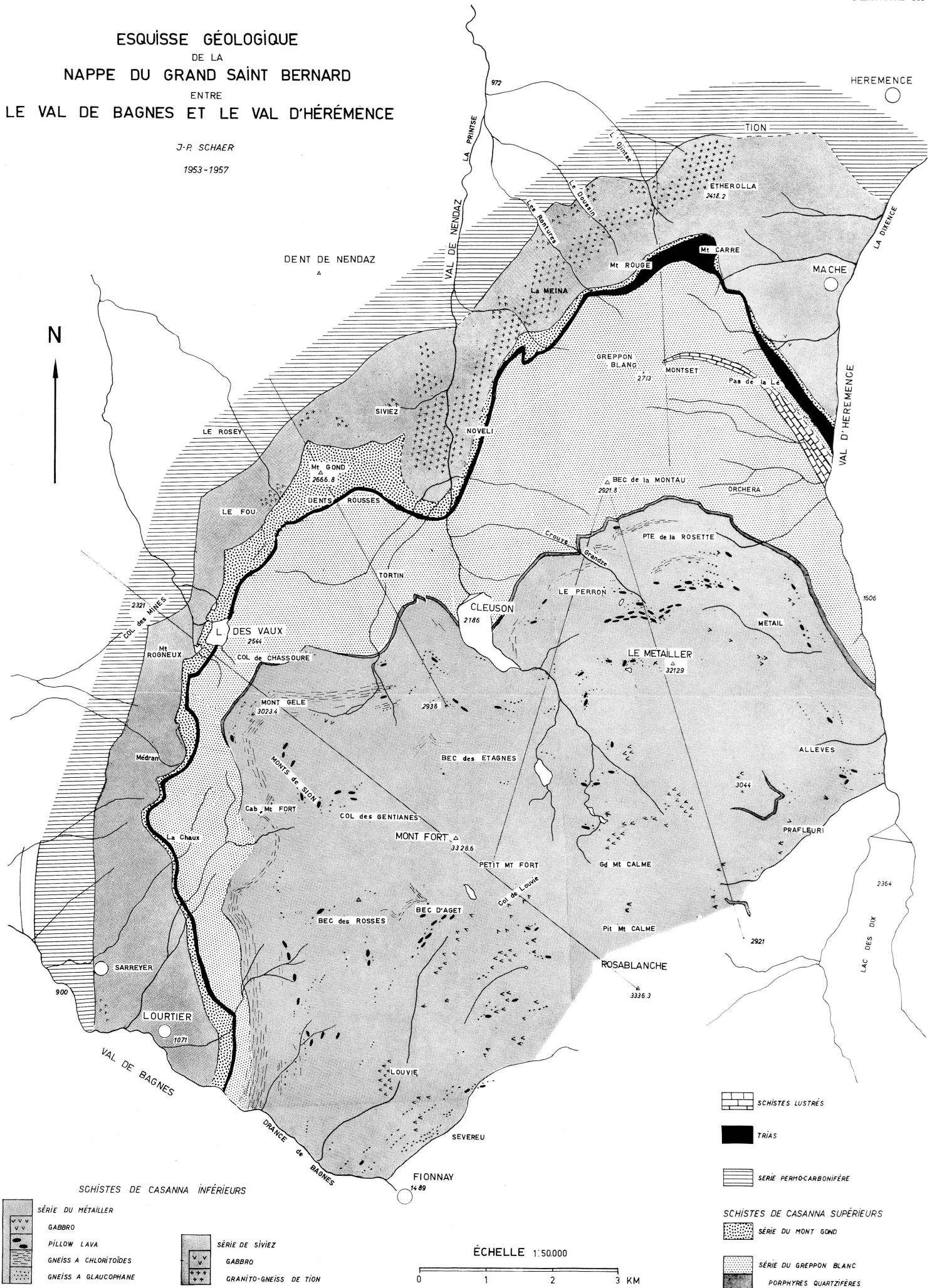
Download PDF: 01.04.2025

ETH-Bibliothek Zürich, E-Periodica, <https://www.e-periodica.ch>

ESQUISSE GÉOLOGIQUE

DE LA
NAPPE DU GRAND SAINT BERNARD
 ENTRE
LE VAL DE BAGNES ET LE VAL D'HERÉMENCE

J.-P. SCHAEER
 1953-1957



SCHISTES DE CASANNA INFÉRIEURS

- SÉRIE DU MÉTAILLER
 - GABBRU
 - PILLW LAVA
 - GNEISS A CHLORITOIDES
 - GNEISS A GLAUCOPHANE
- SÉRIE DE SIVIEZ
 - GABBRU
 - GNEISS A GRANITO-GNEISS DE TION

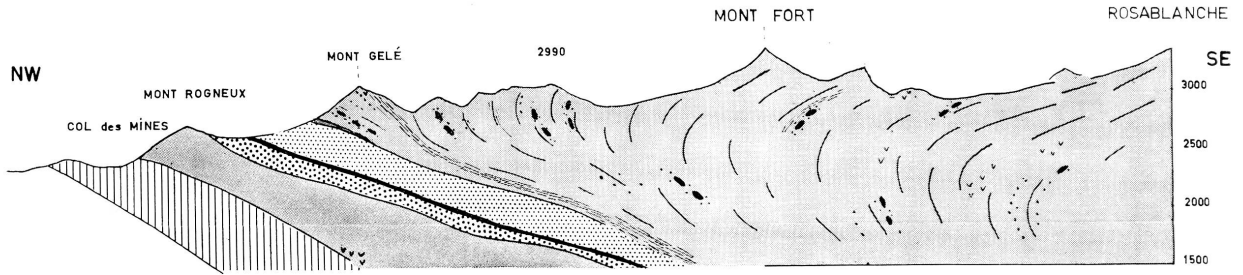
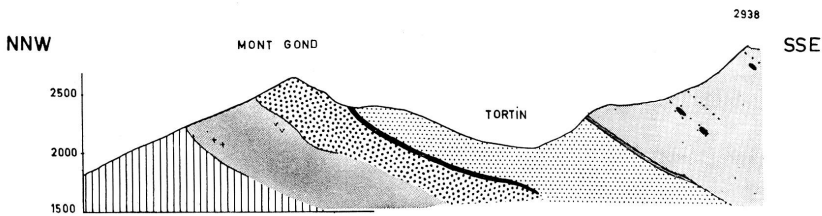
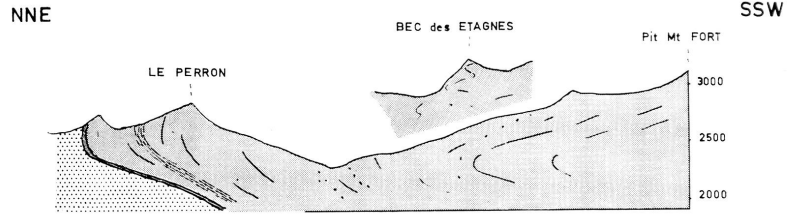
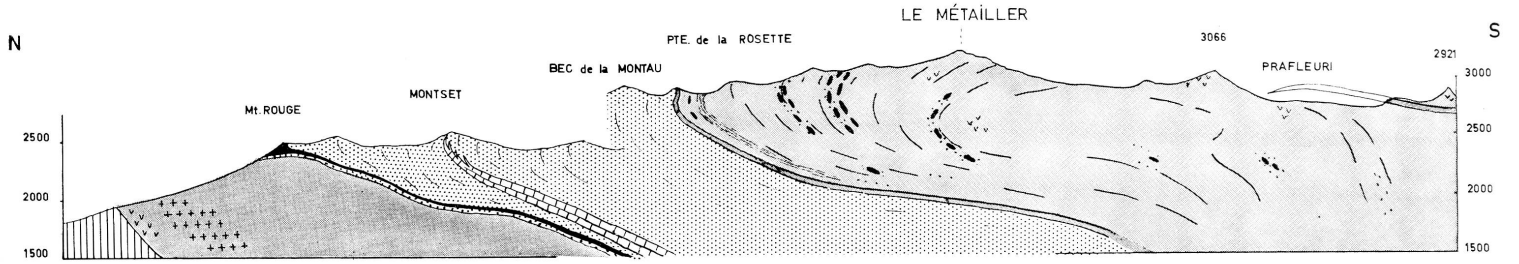
- SCHISTES LUSTRÉS
- TRIAS
- SÉRIE PERMO-CARBONIFÈRE
- SCHISTES DE CASANNA SUPÉRIEURS
 - SÉRIE DU MONT GOND
 - SÉRIE DU GREPPON BLANC
 - PORPHYRES QUARTZIFÈRES

ÉCHELLE 1:50.000

0 1 2 3 KM

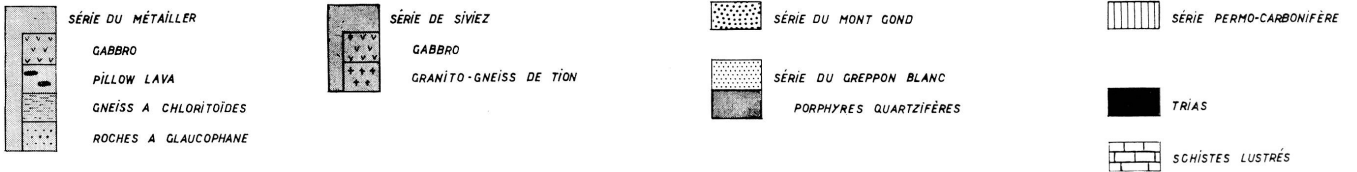
PROFILS GÉOLOGIQUES A TRAVERS L'ÉVENTAIL DE BAGNES

ENTRE
LE VAL DE BAGNES ET LE VAL D'HÉRÉMENCE



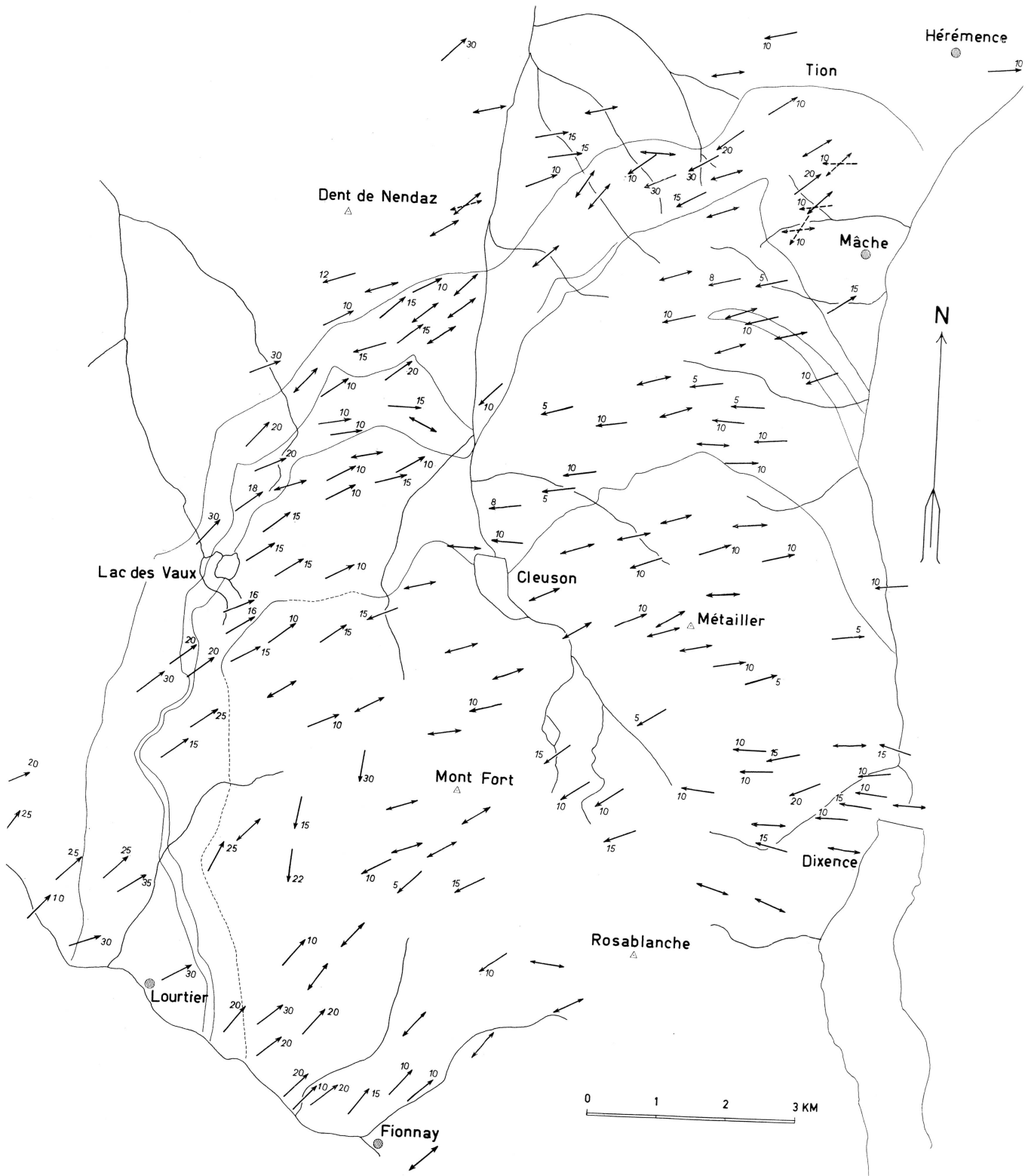
SCHISTES DE CASANNA INFÉRIEURS

SCHISTES DE CASANNA SUPÉRIEURS



ÉLÉMENTS STRUCTURAUX

1 LES AXES DE PLIS

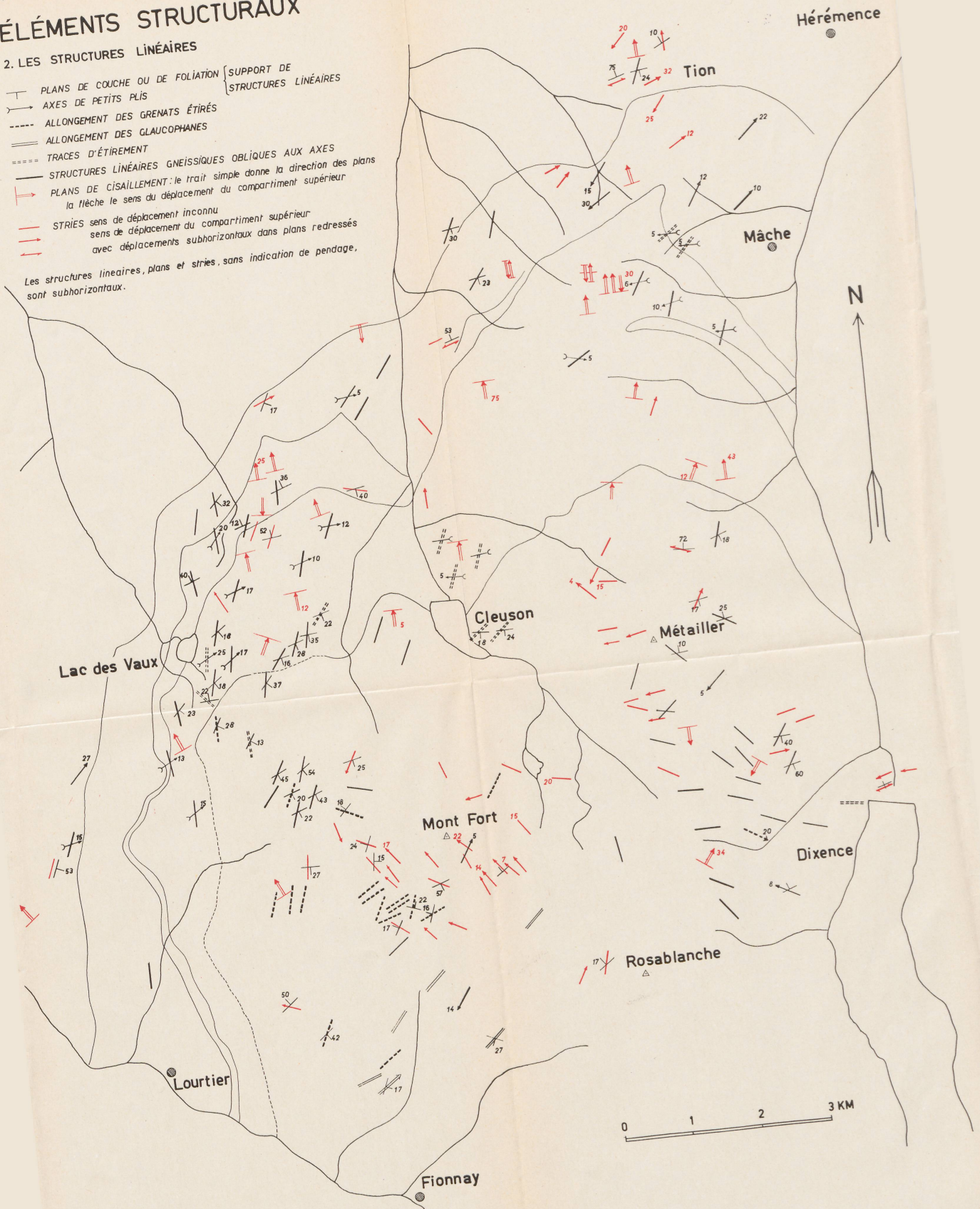


ÉLÉMENTS STRUCTURAUX

2. LES STRUCTURES LINÉAIRES

- PLANS DE COUCHE OU DE FOLIATION
- AXES DE PETITS PLS
- - - - ALLONGEMENT DES GRENATS ÉTIRÉS
- ==== ALLONGEMENT DES GLAUCOPHANES
- ==== TRACES D'ÉTIREMENT
- STRUCTURES LINÉAIRES GNEISSIQUES OBLIQUES AUX AXES
- PLANS DE CISAILLEMENT: le trait simple donne la direction des plans la flèche le sens du déplacement du compartiment supérieur
- STRIES sens de déplacement inconnu
- sens de déplacement du compartiment supérieur
- avec déplacements subhorizontaux dans plans redressés

Les structures linéaires, plans et stries, sans indication de pendage, sont subhorizontaux.



004076 109

Per 919403

ÉLÉMENTS STRUCTURAUX

3. LES DIACLASES

PROJECTION STÉRÉOGRAPHIQUE (HÉMISPHERE SUPÉRIEUR) DES PRINCIPAUX
 PLANS DE DIACLASES
 L'ORIENTATION DES HACHURES CORRESPOND À CELLE DES STRIES
 — SENS DE DÉPLACEMENT DU COMPARTIMENT SUPÉRIEUR
 — DÉPLACEMENT RELATIF

