

Zeitschrift: Agrarwirtschaft und Agrarsoziologie = Économie et sociologie rurales [1980-2007]
Herausgeber: Schweizerische Gesellschaft für Agrarwirtschaft und Agrarsoziologie
Band: - (1990)
Heft: 2

Inhaltsverzeichnis

Nutzungsbedingungen

Die ETH-Bibliothek ist die Anbieterin der digitalisierten Zeitschriften. Sie besitzt keine Urheberrechte an den Zeitschriften und ist nicht verantwortlich für deren Inhalte. Die Rechte liegen in der Regel bei den Herausgebern beziehungsweise den externen Rechteinhabern. [Siehe Rechtliche Hinweise.](#)

Conditions d'utilisation

L'ETH Library est le fournisseur des revues numérisées. Elle ne détient aucun droit d'auteur sur les revues et n'est pas responsable de leur contenu. En règle générale, les droits sont détenus par les éditeurs ou les détenteurs de droits externes. [Voir Informations légales.](#)

Terms of use

The ETH Library is the provider of the digitised journals. It does not own any copyrights to the journals and is not responsible for their content. The rights usually lie with the publishers or the external rights holders. [See Legal notice.](#)

Download PDF: 30.03.2025

ETH-Bibliothek Zürich, E-Periodica, <https://www.e-periodica.ch>

INHALT

U. Bernegger	Künftige Fragestellungen in der agrarwirtschaftlichen Forschung	5
W. Meier, R. Duttweiler	Betriebswirtschaftliche Forschung in der Landwirtschaft	31
E. Waldmeier	Die Stellung der Beratung zwischen Forschung und Landwirtschaft	53

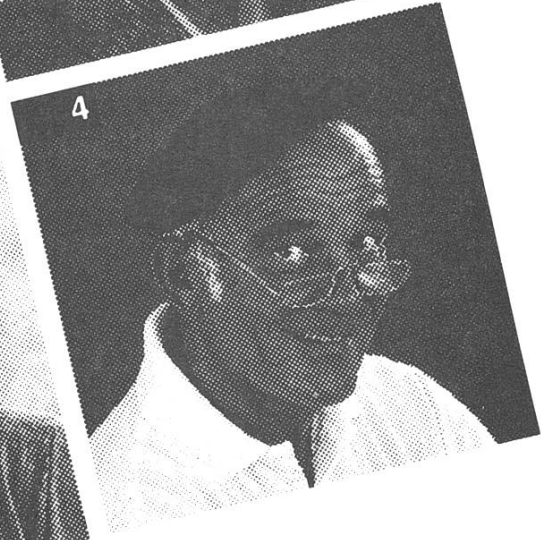
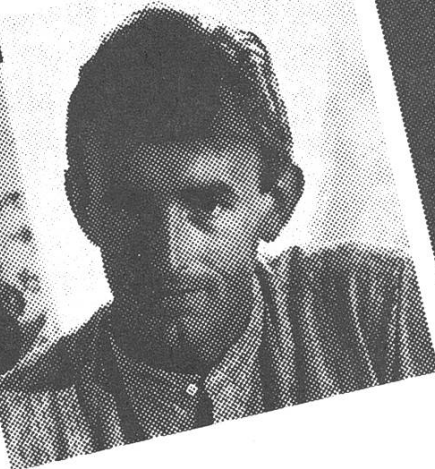
4 mal schlau gespart mit Raiffeisen



2



3



1 «Mit dem Raiffeisen-Sparkonto kann ich sparen und trotzdem jederzeit Geld abheben!»

2 «Ich überweise jeden Monat einen bestimmten Betrag auf die Raiffeisen-Jugendsparghefte meiner Kinder. Sie haben schon ansehnliche Sparguthaben!»

3 «Ich spare mit dem Raiffeisen-Vorsorgeplan 3. Da kann ich meine Spareinlagen von der Steuer absetzen!»

4 «Ich lege einen Teil meiner Ersparnisse in Raiffeisen-Kassenobligationen an. Da ist das Geld sicher und bringt erst noch mehr Zins!»

*Möchten Sie mehr wissen?
Kommen Sie zu uns an den Schalter.
Wir beraten Sie gerne!*

RAIFFEISEN
die Bank, die ihren Kunden gehört

