

Zeitschrift: Am häuslichen Herd : schweizerische illustrierte Monatschrift
Herausgeber: Pestalozzigesellschaft Zürich
Band: 28 (1924-1925)
Heft: 6

Werbung

Nutzungsbedingungen

Die ETH-Bibliothek ist die Anbieterin der digitalisierten Zeitschriften. Sie besitzt keine Urheberrechte an den Zeitschriften und ist nicht verantwortlich für deren Inhalte. Die Rechte liegen in der Regel bei den Herausgebern beziehungsweise den externen Rechteinhabern. [Siehe Rechtliche Hinweise.](#)

Conditions d'utilisation

L'ETH Library est le fournisseur des revues numérisées. Elle ne détient aucun droit d'auteur sur les revues et n'est pas responsable de leur contenu. En règle générale, les droits sont détenus par les éditeurs ou les détenteurs de droits externes. [Voir Informations légales.](#)

Terms of use

The ETH Library is the provider of the digitised journals. It does not own any copyrights to the journals and is not responsible for their content. The rights usually lie with the publishers or the external rights holders. [See Legal notice.](#)

Download PDF: 01.04.2025

ETH-Bibliothek Zürich, E-Periodica, <https://www.e-periodica.ch>

Das Elixier für ältere Leute

ist

Elchina

Es erhält die Körperfunktionen normal.
Es beseitigt Müdigkeit und Schwächegefühl und
ist eine Neubelebung für den ganzen Körper.

Fl. 3.75, sehr vorteilhafte Doppelfl. 6.25 in den Apotheken.

St. Jakobs-Balsam

von Apotheker C. Trautmann, Basel. Preis Fr. 1.75
Unübertroffene Heilsalbe für alle wunden Stellen und Ver-
letzungen, speziell Krampfadern, Hautleiden, Wolf, Verbren-
nungen, Hämorrhoiden, Stiche. In allen Apotheken.

General Depot St. Jakobsapotheke, Basel.

Wieviel wiegen Sie?

Wünschen Sie sich eine Gewichtszunahme und blühen-
des Aussehen, dann verlangen Sie sofort die Gratisprobe
No. 4 von unserm idealen stärkenden Nährmittel. Sie
werden sich vorteilhaft verändern.

Adresse: Maltus-Versand St. Gallen.



Carl Ditting
HAUS- UND KÜCHENGERÄTE
COMPLETE KÜCHENEINRICHTUNGEN
RENNWEG 35 • TELEPHON: SELNAU 3168

ZÜRICH



Glücklich und zufrieden

werden Sie sein, wenn Sie den ganzen Familienbedarf
In Kleiderstoffen, Wolldecken u. Strickwolle
direkt eindecken bei der bekannten

Tuchfabrik (Aebi & Zinsli) **Sennwald** (Ct. St. Gall).
Muster franko. — Annahme von Wolle und Wollsachen.

HYGIS



Machahmen
weise zurück!



Pallabona-Puder

reinigt und entfettet das Haar auf trockenem
Wege, macht es locker und leicht zu frisieren,
verleiht feinen Duft Dose Fr. 1.50 und 2.50.
Zu haben bei Coiffeuren, Parfümerien, Dro-
gerien und Apotheken.

J. SCHULTHESS, SCHUHMACHER A-G
RENNWEG 29 / TELEPHON S. 4160 / ZÜRICH 1



1882 gegr. Spezialgeschäft für
**Naturgemässe Fussbekleidung
und orthopädische Beschuhung,**
von Senk-Platt- und Spreizfüßen, sowie
verdorbenen und strüpierten Füßen.
Sandalenapparate f. grosse Beinverkürzung

— NUR NACH MASS —

Qualitäts
Kaffee
Mercur
134 Filialen

Anstricken

von Strümpfen und Socken, sowie

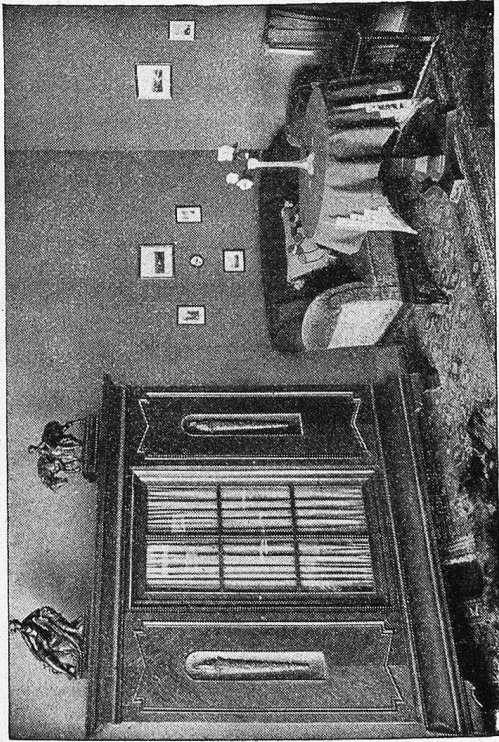
Ersetzen

der Füße aller gewobenen, ein-
schl. seidenen Strümpfen (aus 3 P.
2 P.) oder mit neuem Trikot, Wolle,
Baumwolle und Seide durch
Strumpfflickerei Altstätten-Zürich.

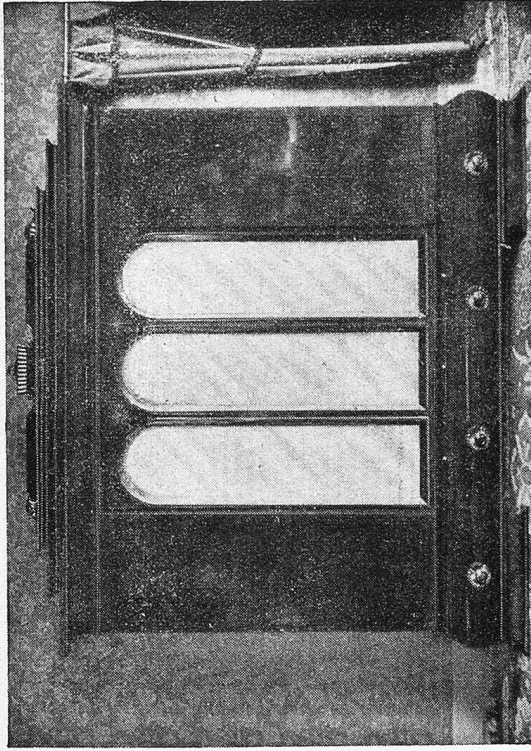
Eidgenössische Bank A.-G., Zürich

Aktienkapital und Reserven, Fr. 65,200,000

Vermittlung von Kapitalanlagen. :: Aufbewahrung von Wertpapie-
ren. :: Vermietung von Tresoriächern. :: Depositen auf festen Ter-
min. :: Vorschüsse auf Wertpapiere. :: Einlagehefte. :: Obligationen.



Aus einem neuzeitlichen Herrenzimmer in geräuchertem Eichenholz. Durch fachmännische Behandlung mit reinem Bienenwachs erhalten die Möbel bei ihrer Fertigstellung einen diskreten mattseidenen Glanz.



Aparter Schrank aus Schlafzimmer in Nußbaumflammen Maserholz, Innenausbereitung in poliertem Ahorn. Die drei Spiegel sind verstellbar und ergeben eine praktische Toilette, in der sich die Dame von allen Seiten bequem sehen kann.

Unsere Möbel sind in neuzeitlichem Geist in unsern kunstgewerblichen Ateliers von führenden Innenarchitekten entworfen. Sie zeichnen sich aus durch ihre Zweckmässigkeit, durch ihre fein abgewogenen Verhältnisse, durch ihre gesunden Formen, welche die Maserung der heimischen und exotischen Holzarten zu voller Geltung kommen lassen. Dadurch die feine dekorative Wirkung unserer Produkte, die bei solidester Konstruktion dank dem grossen Umsatz erstaunlich billig sind.

MÖBEL-PFISTER A. G.

Gegründet
1882

Gegründet
1882

BASEL

Rheingasse 8-10 (mittl. Rheinbrücke links)

BERN

Ecke Bubenberplatz-Schanzenstrasse

ZÜRICH

Kaspar Escherhaus (vis-à-vis Hauptbahnhof)



Das Schlummertränklein!

Haben Sie einen guten, ruhigen, kräfteschaffenden Schlaf? Oder wälzen Sie sich stundenlang schlaflos, sodass Sie müder aufstehen als Sie zu Bette gingen?

Krankhafte Schlaflosigkeit kommt nicht allzu häufig vor. Die beiden Hauptursachen des schlechten Schlafes sind vielmehr:

1. Unzweckmässiges Essen. Sowohl ein zu reichliches Nacht- mahl als ein leerer Magen stört den Schlummer.
2. Geistige Unruhe, Ueber- lastung, Sorgen, Kummer ver- scheuchen den Schlaf.

Nichts fördert gesunden Schlaf besser denn eine Tasse Ovo- maltine als Schlummertrunk.

Ovomaltine beseitigt das Gefühl der Leere und vermeidet die schlafstörende motorische Un- ruhe des vollen Magens.

Ovomaltine ersetzt aber auch die tagsüber verbrauchten Kräfte, beruhigt die Nerven und unter- stützt so die wiederherstellende Wirkung des Schlafes.

Schlechter Schlaf ist oft eines der ersten Zeichen, dass wir von unseren Reserven zehren. Erhöhen Sie diese Reservekräfte durch



eine Tasse

OVOMALTINE

als Schlummertrunk.

Dr. Wanders
Malzextrakte
sind Arznei-
u. Stärkung-
mittel zugleich.
Verlangen Sie
unsere neue
Broschüre.

In Büchsen zu Fr. 2.75 und Fr. 5.- überall erhältlich.

Dr. A. WANDER A.-G., BERN

