

**Zeitschrift:** Am häuslichen Herd : schweizerische illustrierte Monatschrift  
**Herausgeber:** Pestalozzigesellschaft Zürich  
**Band:** 28 (1924-1925)  
**Heft:** 9

## Werbung

### Nutzungsbedingungen

Die ETH-Bibliothek ist die Anbieterin der digitalisierten Zeitschriften. Sie besitzt keine Urheberrechte an den Zeitschriften und ist nicht verantwortlich für deren Inhalte. Die Rechte liegen in der Regel bei den Herausgebern beziehungsweise den externen Rechteinhabern. [Siehe Rechtliche Hinweise.](#)

### Conditions d'utilisation

L'ETH Library est le fournisseur des revues numérisées. Elle ne détient aucun droit d'auteur sur les revues et n'est pas responsable de leur contenu. En règle générale, les droits sont détenus par les éditeurs ou les détenteurs de droits externes. [Voir Informations légales.](#)

### Terms of use

The ETH Library is the provider of the digitised journals. It does not own any copyrights to the journals and is not responsible for their content. The rights usually lie with the publishers or the external rights holders. [See Legal notice.](#)

**Download PDF:** 15.03.2025

**ETH-Bibliothek Zürich, E-Periodica, <https://www.e-periodica.ch>**

FRÜHJAHR'S  
**Wollstoffe**  
 RENNWEGTOR A.G. ZÜRICH

*Crema*  
*Waschanstalt &*  
*Kleiderfärberei*  
**Sedolin**  
*Chur*  
*Vertrauenshaus*  
*Tel. 181*  
 Ablagen an größeren Ortschaften.

## Beinleiden.

Leiden Sie schon lange an offenen Beinen, Krampfadern, Beingeschwüren, schmerzhaften und entzündeten Wunden etc., dann machen Sie einen letzten Versuch mit

**SIWALIN.**

Wirkung überraschend, Tausende v. Zeugnissen. 1 Schachtel Fr. 2.50. Umgehender Postversand. **Dr. Franz Sidler, Willisau 7.**

**KAISER-**  
 Für Toilette, Bad u. Haushalt  
**BORAX**

Heinrich Mack Nachf. Ulm a. D.

## Glücklich und zufrieden

werden Sie sein, wenn Sie den ganzen Familienbedarf  
**In Kleiderstoffen, Wolldecken u. Strickwolle**  
 direkt eindecken bei der bekannten

**Tuchfabrik (Aebi & Zinsli) Sennwald (Ct. St. Gall.)**  
 Muster franko. — Annahme von Wolle und Wollsachen.

# Tee

## Darjeeling

feinste englische

**Spezialmischung**

erhältlich in unsern sämtlichen Filialen.

**Konsumverein Zürich**

# FLORANID

(UreabASF)



Der beste  
**Garten-  
 Dünger**

zu haben bei Droguerien, Gärtnereien und Blumengeschäften, Samen- und Düngemittelhändlern und Landwirtschaftlichen Genossenschaften. — Wo nicht erhältlich, Bezugsquellennachweis durch die

Verkaufsstelle der Badischen Anilin- u. Sodafabrik, Zürich, Brieffach „Bahnhof“

Preise: 1/2 kg-Dose Fr. 2.—, 5 kg-Dose Fr. 11.—



STATT ESSIG

# Citrovin

AERZTLICH EMPFOHLEN

## Arbeiten im Haushalt.

Zu den täglichen Arbeiten unserer Hausfrauen und Dienstmädchen gehört auch die Pflege der Schuhe. So nebensächlich diese Beschäftigung vielen unserer Mitmenschen erscheinen mag, lohnt es sich doch, einige Worte darüber zu verlieren.

Haben Sie schon jemals darüber nachgedacht, was geschieht, wenn Sie Schuhcreme auf Ihre Schuhe auftragen, verteilen und bürsten, bis die Schuhe glänzen? Wahrscheinlich nicht!

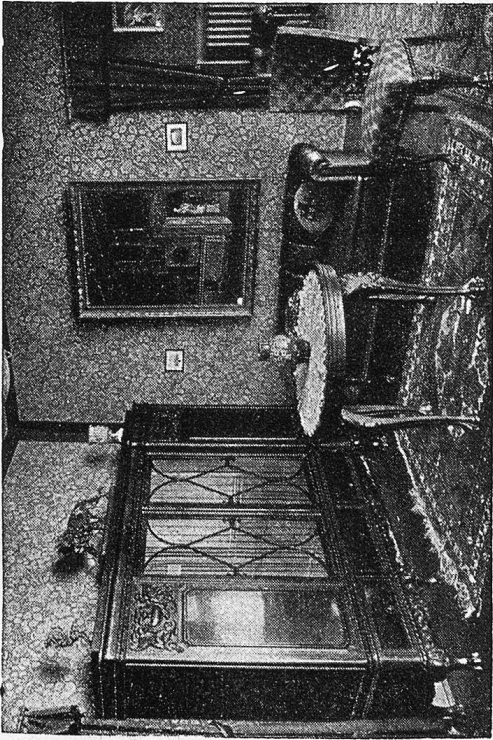
Durch das Verteilen der Schuhcreme und nachherige Bürsten der Schuhe verdunstet die in der Creme enthaltene Flüssigkeit, gleichviel ob letztere, je nach der Art der Creme, Wasser oder Terpentinöl ist. Das, was auf den gewichsten Schuhen zurückbleibt, sind lauter feste Stoffe. Wenn Sie eine Creme benützen, welche Wasser enthält, so kann das letztere Ihre Schuhe in keiner Hinsicht beeinflussen, weil das Wasser nicht in das Leder eindringt, sondern beim Bürsten derselben schnell verdunstet. Bei den Terpentinöl-Cremen verhält sich die Sache ähnlich. Auch das Terpentinöl verdunstet beim Glänzen der Schuhe, was zurückbleibt, sind ebenfalls nur feste Stoffe. Die Auffassung, welche bei vielen Schuhcreme-Verbrauchern herrscht, Terpentinöl sei ein fettes Öl, das die Schuhe konserviere, ist eine irrige. Terpentinöl ist eine Essenz ohne Fettgehalt. Es wird als Fichtenharz gewonnen. Benetzen Sie ein Blatt Papier mit Terpentinöl, so verdunstet letzteres innert wenigen Minuten, das Papier trocknet vollständig, ohne daß ein Öl- oder Fettflecken zurückbleibt, ein Zeichen, daß Terpentinöl tatsächlich kein richtiges Öl ist.

Die wichtigsten Teile einer Schuhcreme bilden somit die festen Bestandteile, welche auf den Schuhen verbleiben.

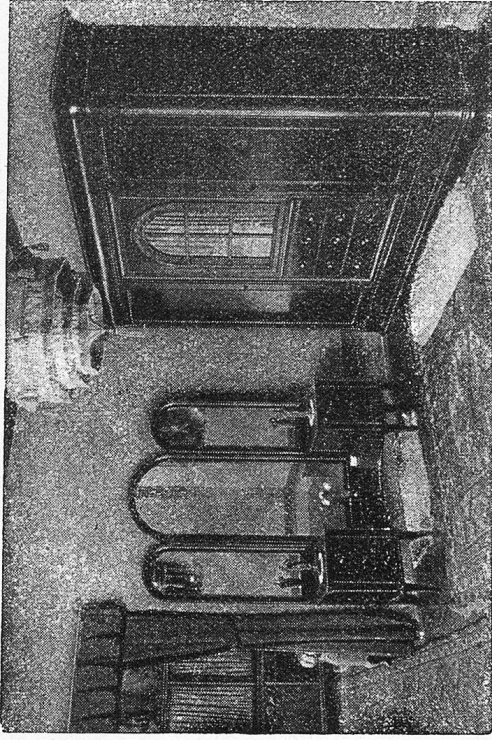
Die Schuhcreme „R.A.S.“ ist aus den besten Wachsorten hergestellt, überdies enthält dieselbe ein Fett, welches beim Bürsten nicht verdunstet, sondern ins Leder eindringt und dasselbe weich, geschmeidig und dauerhaft macht. Damit behandelte Schuhe glänzen prächtig und färben zudem auch bei nasser Witterung nicht ab, die Kleider werden nicht beschmutzt. „R.A.S.“ eignet sich für ganz feine und gewöhnliche Schuhe vorzüglich.

A. Sutter, chem. techn. Fabrik, Oberhofen (Thurgau), gegründet 1858.





Dieses Bild zeigt die Teilansicht eines reichen Chippendale-Herrenzimmers aus antik patiniertem, feinem Nubbaumholz. Die wundervollen Handstehereien sind dem massiven Holz entnommen. Dieser behaglich anmutende Wohnraum zeigt hohes, künstlerisches und handwerkliches Können.



Aus einem eleganten Schlafzimmer in Moiré-Mahagoni mit kunstvollen Einlagen aus Palisanderholz. Beachten Sie die außergewöhnlich ruhige und vornehme Wirkung dieses aparten Wohnraumes, der gewissermaßen die Ruhe, den Schlaf verkörpert. (Entwurf aus unserm eig. kunstgewerbl. Atelier.)

## Was soll mein Heim mir geben? ≡ Was soll mein Heim mir sein?

Freude, Behaglichkeit und häusliches Glück soll es uns geben. Die Stätte geistiger und körperlicher Erholung soll es uns sein. Dazu gehört allerdings, daß die den Menschen umgebenden Gegenstände einen harmonischen, beruhigenden Eindruck machen. Neben solider Qualität und großer Preiswürdigkeit ist es der Hauptvorzug der von den kunstgewerklichen Werkstätten der Möbel-Pfister A.-G. geschaffenen Wohnräume, diese Eigenschaften in hohem Maße zu besitzen. Diese Wohnräume unterscheiden sich durch ihre sorgfältig durchdachten, schlichten, doch edlen Formen.

Überzeugen Sie sich durch einen Besuch der permanenten Ausstellungen für moderne und praktische Wohnkunst, die 200 wohlfertig eingerichtete Räume vom einfachsten bis feinsten Genre umfassen.

Altes  
Vertrauens-  
haus

# MÖBEL-PFISTER A.-G.

Gegründet  
1882

BASEL

Ecke Greifengasse-Rheingasse (mittlere Brücke links)

BERN

Ecke Bubenbergplatz-Schanzenstraße

ZÜRICH

Kaspar Escherhaus (vis-à-vis Hauptbahnhof)



*Wie immer man es  
auch verwendet,  
Stets zeigt sich "Vigor" gleich vollendet.*

VIGOR hat in unserer Waschküche eine Revolution ausgelöst — nicht mehr zu früh! Immer noch mühten sich unsere Frauen und die Wäscherinnen nach primitiven Waschmethoden, rieben sich am Waschbrett mit harter Seife die Hände wund, den Rücken lahm — und richteten mit allem schönen Eifer nur die empfindliche Wäsche zugrunde.

Da kam VIGOR und die erstaunliche Losung, die wie ein Märchen tönte: Fort mit dem Waschbrett! Dies prachtvolle, absolut reine Seifenprodukt nimmt — wie immer Sie es auch verwenden: zum Ein-

weichen, zum Kochen, in der Waschmaschine — Ihrem grossen Waschtage Mühe und Plage. Es schafft blendend reine Wäsche, ohne Gewebe und Farben im geringsten zu beschädigen — was nicht von allen Pulvern und Waschmitteln gesagt werden kann.

*Das „Sunlight-Institut“ bietet Ihnen kostenlose Kurshefte im Kleidermachen, Haushalten und Putzmachen. Prospekte gratis.*

# VIGOR

Savonnerie Sunlight, Olfen