

Zeitschrift: Wissen und Leben
Herausgeber: Neue Helvetische Gesellschaft
Band: 26 (1923-1924)
Heft: 6

Werbung

Nutzungsbedingungen

Die ETH-Bibliothek ist die Anbieterin der digitalisierten Zeitschriften. Sie besitzt keine Urheberrechte an den Zeitschriften und ist nicht verantwortlich für deren Inhalte. Die Rechte liegen in der Regel bei den Herausgebern beziehungsweise den externen Rechteinhabern. [Siehe Rechtliche Hinweise.](#)

Conditions d'utilisation

L'ETH Library est le fournisseur des revues numérisées. Elle ne détient aucun droit d'auteur sur les revues et n'est pas responsable de leur contenu. En règle générale, les droits sont détenus par les éditeurs ou les détenteurs de droits externes. [Voir Informations légales.](#)

Terms of use

The ETH Library is the provider of the digitised journals. It does not own any copyrights to the journals and is not responsible for their content. The rights usually lie with the publishers or the external rights holders. [See Legal notice.](#)

Download PDF: 01.04.2025

ETH-Bibliothek Zürich, E-Periodica, <https://www.e-periodica.ch>



„Commodore“

der wetterfeste Rahmenstiefel
erstkl. Material, bequeme Passform

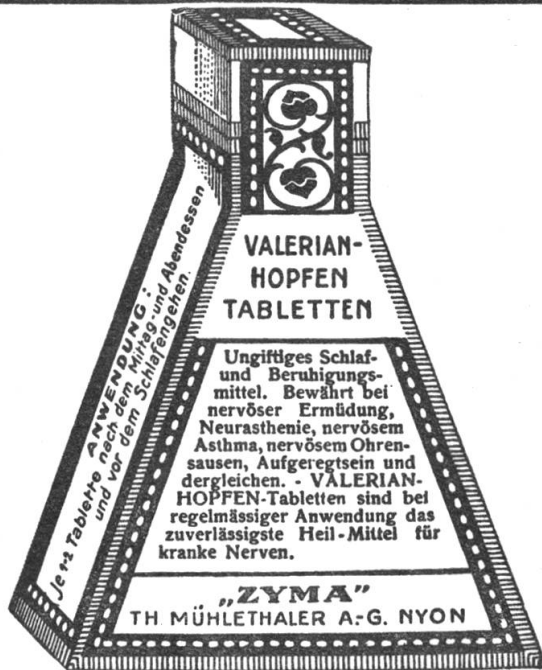
in box I sohlig	34.50
„ „ II „	38.50
„ „ II „ Lederfutter	54.50 44.50
„ „ II „ „	
mit Korkzwischensohlen	68.50

Charles Doelker A.G.
ZUERICH Bahnhofstr.32

Davos-Platz Pension Horlauben

Besteingerichtete Pension für Leicht-
Lungenkranke, in schönster Lage des Kurortes. Gedeckte Privat-Balkons. Auf-
merksame Bedienung, vorzügliche Küche, Lift. Mässige Preise. Prospekt.
Krankenschwester im Hause.

W. Friedrich.



Gegen
Schlaflosigkeit
und Nervosität

Vollständig ungiftiges
Natur-Produkt!



In allen Apotheken erhältlich.



ELCHINA

dieses jahrelang bewährte
Stärkungsmittel

und hochwirksame, unübertroffene

Nervennährmittel

erhält Dich gesund und leistungsfähig.

Flasche Fr. 3. 75, Doppelflasche Fr. 6. 25 in den Apotheken.

Kaiser's Kaffee-Geschäft

Direkter Import von Kaffee und Tee
Grossrösterei für Kaffee u. Malzkaffee

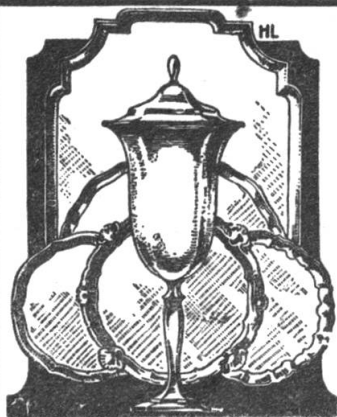


Verkauf in eigenen Verkaufs-Filialen:
von Röstkaffee, Schokolade, Biskuits und allen feinen
Kolonialwaren

Diese Schutzmarke ist das



Kennzeichen uns. Geschäfte



F. SPITZBARTH-GRIEB

Silberschmied

Tel. Hott. 74.64 ZURICH 8 Feldeggstr. 58

SILBERWAREN

Reiche Auswahl — Eigene Fabrikation

SPEZIALITÄT: SILB. BESTECKE