

Zeitschrift: Anthos : Zeitschrift für Landschaftsarchitektur = Une revue pour le paysage
Herausgeber: Bund Schweizer Landschaftsarchitekten und Landschaftsarchitektinnen
Band: 10 (1971)
Heft: 2

Werbung

Nutzungsbedingungen

Die ETH-Bibliothek ist die Anbieterin der digitalisierten Zeitschriften. Sie besitzt keine Urheberrechte an den Zeitschriften und ist nicht verantwortlich für deren Inhalte. Die Rechte liegen in der Regel bei den Herausgebern beziehungsweise den externen Rechteinhabern. [Siehe Rechtliche Hinweise.](#)

Conditions d'utilisation

L'ETH Library est le fournisseur des revues numérisées. Elle ne détient aucun droit d'auteur sur les revues et n'est pas responsable de leur contenu. En règle générale, les droits sont détenus par les éditeurs ou les détenteurs de droits externes. [Voir Informations légales.](#)

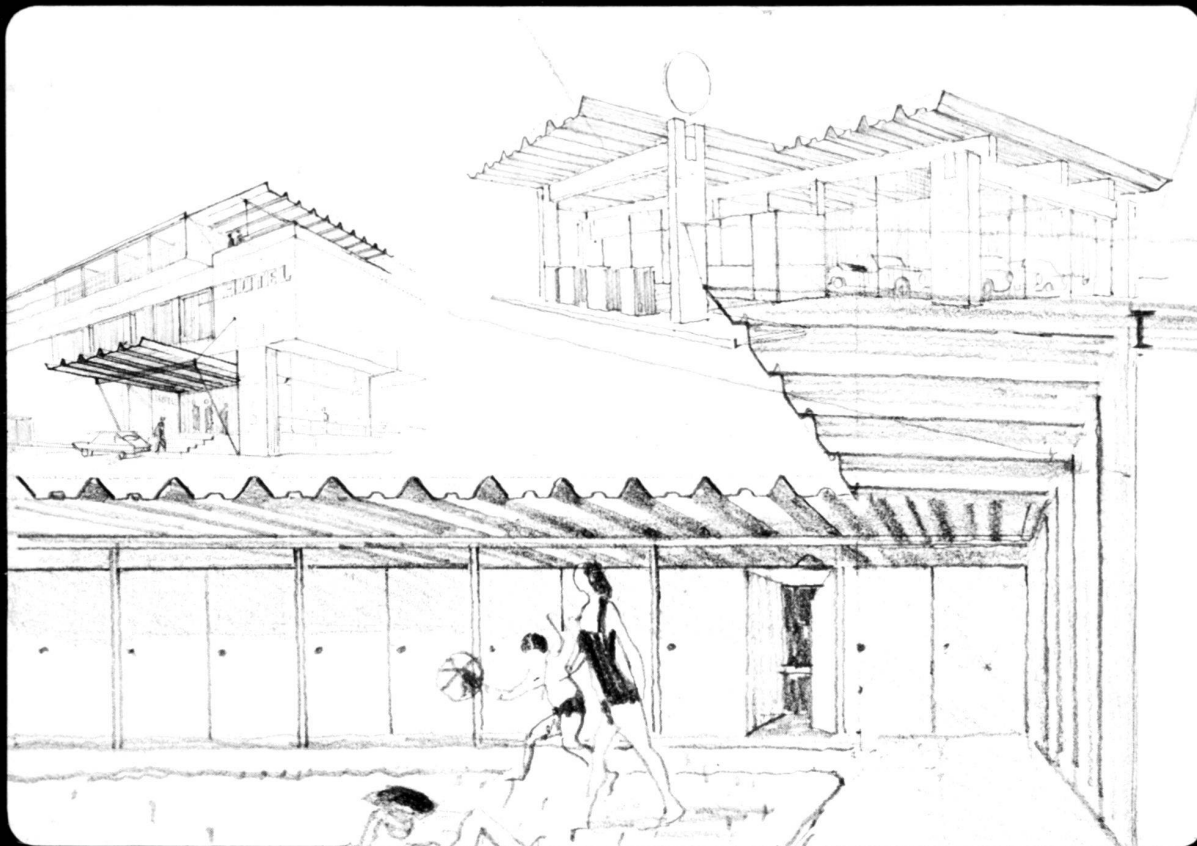
Terms of use

The ETH Library is the provider of the digitised journals. It does not own any copyrights to the journals and is not responsible for their content. The rights usually lie with the publishers or the external rights holders. [See Legal notice.](#)

Download PDF: 15.03.2025

ETH-Bibliothek Zürich, E-Periodica, <https://www.e-periodica.ch>

Asbestzement CANALETA: die Idee vom «anderen» Dach



Wer hatte sie nicht? Die Idee vom «anderen» Dach. Von einem Dach, das lebt wie die strukturierte Fassade; das prägnant und formal reizvoll die einfachen geometrischen Grundformen verlässt und doch mit ihnen harmonisiert.

Solche Ideen können nun realisiert werden. Das neue Element CANALETA ist das Resultat gelungener Zusammenarbeit von Architekt, Designer und Ingenieur. Wir stellen es nun für Sie aus Asbestzement her. Was Ihnen das bringt, wissen Sie: absolut witterungsbeständig, frostsicher, unbrennbar, stabil, dauerhaft, wartungsfrei. Dazu: äusserst wirtschaftlich, Länge bis zu 7,5 m, Elementfläche 6,75 m², Stützweite bis zu 4,5 m. Auch solche Ideen waren bis anhin nicht realisierbar. Jetzt sind sie es. CANALETA.



Eternit®

Gesetzlich geschützte Marke für Asbestzement-Produkte