

Zeitschrift: Anthos : Zeitschrift für Landschaftsarchitektur = Une revue pour le paysage
Herausgeber: Bund Schweizer Landschaftsarchitekten und Landschaftsarchitektinnen
Band: 20 (1981)
Heft: 4: 20 Jahre "anthos" = "anthos" a 20 ans = 20 years of "anthos"

Artikel: Seeuferplanung Männedorf/ZH = Aménagement des rives du lac à Männedorf/ZH = Lake-shore planning exercise Männedorf/ZH
Autor: [s.n.]
DOI: <https://doi.org/10.5169/seals-135422>

Nutzungsbedingungen

Die ETH-Bibliothek ist die Anbieterin der digitalisierten Zeitschriften. Sie besitzt keine Urheberrechte an den Zeitschriften und ist nicht verantwortlich für deren Inhalte. Die Rechte liegen in der Regel bei den Herausgebern beziehungsweise den externen Rechteinhabern. [Siehe Rechtliche Hinweise.](#)

Conditions d'utilisation

L'ETH Library est le fournisseur des revues numérisées. Elle ne détient aucun droit d'auteur sur les revues et n'est pas responsable de leur contenu. En règle générale, les droits sont détenus par les éditeurs ou les détenteurs de droits externes. [Voir Informations légales.](#)

Terms of use

The ETH Library is the provider of the digitised journals. It does not own any copyrights to the journals and is not responsible for their content. The rights usually lie with the publishers or the external rights holders. [See Legal notice.](#)

Download PDF: 30.03.2025

ETH-Bibliothek Zürich, E-Periodica, <https://www.e-periodica.ch>

Seeuferplanung Männedorf/ZH

Auftraggeber: Amt für Raumplanung des Kantons Zürich

Projekt: Atelier Stern + Partner, Landschaftsarchitekten, Zürich

Projektdatei: Planung 1977

Beschreibung: Es handelt sich um eine Pilotstudie zur Nutzungsplanung der Uferparzellen für Gemeinden mit Seeanstoss im Kanton Zürich. Vorgegangen wurde folgendermassen: Bestandesaufnahme (Karte und Fotos): Eigentumsverhältnisse, Rechtsverhältnisse, aktuelle Nutzung, Uferzustand, Verbauungsgrad, Gewässerzustand, Vegetation. Planerischer Freiheitsgrad (Karte): Definition des planerischen und gestalterischen Spielraums, oder der Realisierbarkeitschancen. Eignungskarten (4 thematische Karten) für standortgebundene Ufernutzungen: Schutzwürdigkeit, Eignung für öffentliche Grünanlagen und Uferweg, Eignung für Baden, Eignung für Bootsplätze. Konflikte (Balkendiagramm): Überlagern der potentiellen Nutzungseignungen; Feststellen der gegenseitigen Unverträglichkeit; Ausmass der Konflikte. Nutzungsvorschläge (3 Planvarianten): Lösung der Konflikte durch planerische Konzepte mit folgenden Schwerpunkten: a) Natur- und Landschaftsschutz; b) Erholung kurzfristig, minimal; c) Erholung langfristig, mit grossen Investitionen. Realisierungsmassnahmen (Plan): Einsatz der vorhandenen Rechtsinstrumente zur planerischen Realisierung und rechtlicher Durchsetzung. Finanzielle Folgen. Gestaltungsvorschläge (7 Skizzen) als begleitende Massnahmen der einzelnen Nutzungsvorschläge über: Naturufer, Badeufer, Bootsplätze und Hafenanlage, Uferweg, Lärm-schutz.

Aménagement des rives du lac à Männedorf/ZH

Maître d'œuvre: Office du plan d'aménagement du canton de Zurich

Projet: Atelier Stern + Partner, architectes-paysagistes, Zurich

Données: Planification en 1977

Description: Il s'agit d'une étude pilote pour la planification de l'utilisation des terrains contigus au lac dans les communes du canton de Zurich. On procéda comme suit: inventaire (carte et photos): régime de propriété, situation juridique, utilisation actuelle, état des rives, degré de construction, état de l'eau, végétation. Degré de liberté pour la planification (carte): définition de la liberté d'action en matière de planification et de création, ou chances de réalisation. Cartes d'appréhension (4 cartes thématiques) pour les utilisations des rives liées aux lieux: intérêt d'une protection, aptitude en tant qu'espaces verts publics et chemins riverains. Aptitude pour la baignade, comme appontements. Carte des conflits (diagramme en barres): superposition des différentes utilisations potentielles, détermination des incompatibilités mutuelles, envergure des conflits. Suggestions d'utilisation (plan à 3 versions): suppression des conflits par l'élaboration de concepts planifiés avec les accents principaux suivants: a) protection de la nature et du paysage; b) détente à court terme, effort minimal; c) détente à long terme, avec investissements importants. Mesures de réalisation (plan): mise en œuvre des instruments juridiques disponibles pour la réalisation des plans juridiquement consolidée. Conséquences financières. Propositions d'aménagement (7 esquisses) accompagnant les différentes possibilités d'utilisation comme rive naturelle, rive pour baigneurs, appontement et installation portuaire, chemin riverain, protection contre le bruit.

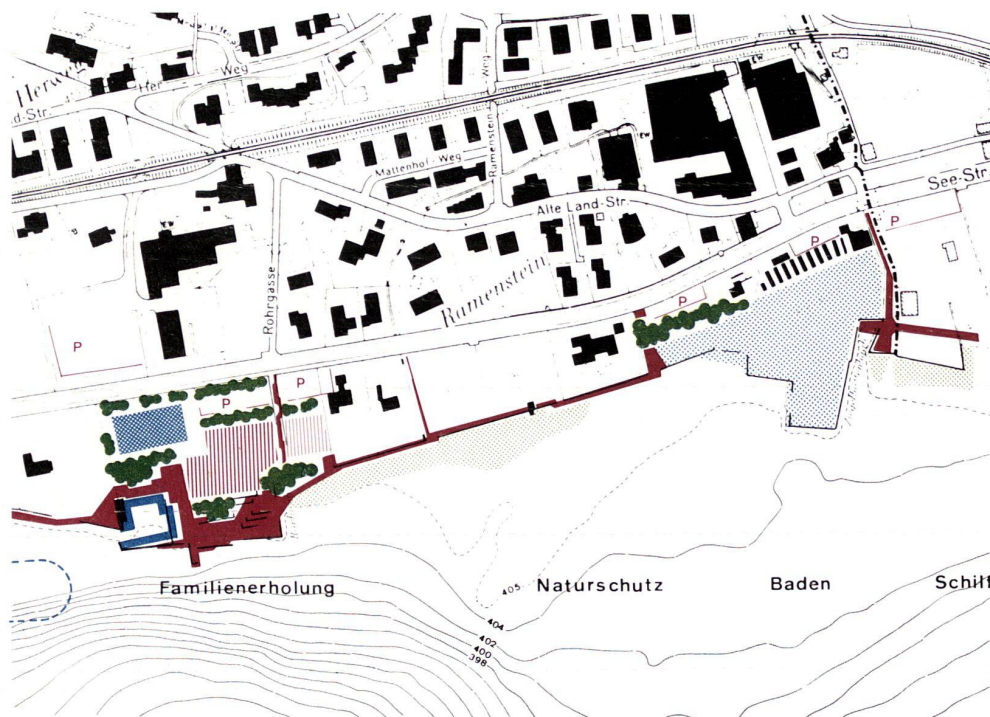
Lake-shore Planning Exercise Männedorf/ZH

Commissioning authority: Urban and Rural Planning Department of Canton Zurich

Project: Stern + Partner, landscape architects, Zurich

Project data: Planning phase 1977

Description: This is a pilot study for the zoning plan of lake-shore plots, intended for communities bordering on lakes in Canton Zurich. The following procedure was applied: stocktaking (map and photos): investigation of property ownership situation, legal circumstances, present use, state of the lake-shore, construction density, condition of the waters, vegetation. Degree of planning freedom (map): definition of planning and layout scope or the chances of actually putting the measures into practice. Suitability maps (4 thematic maps) for specifically local use of lake shores: whether worthy of conservation, suitable as public parks and for shore paths, for bathing purposes, as boat moorings. Conflict map (grid diagram): overlapping of possible uses; determination of mutual incompatibility; extent of the conflicts. Suggested uses (3 alternative plans): solving of conflicts by means of planning concepts with the following focal points: a) nature and landscape protection; b) short-term minimal recreation; c) long-term recreation with major investments. Implementation measures (plan): deployment of the existing legal instruments to implement the planning and legal measures. Financial repercussions. Layout suggestions (7 sketches): as accompanying measures to the individual suggestions for use regarding: natural banks, lake-shores used for bathing, boat moorings, port installations, walking paths, noise abatement.

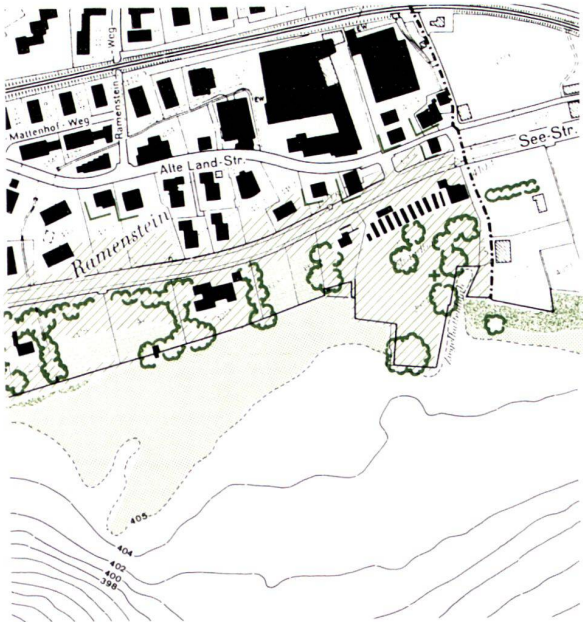


Männedorf
10.3

NUTZUNGSVARIANTE 3 1:2500

Legende

- Öff. Anlagen / Uferweg
- Familiengärten
- Baden
- Trockenplätze 1. und 2. Etappe
- Bojen
- Hafen
- Naturschutz
- Obst- und Rebbau / LW
- Wald / Bepflanzungen
- Parkplätze
- Schallschutzmassnahmen

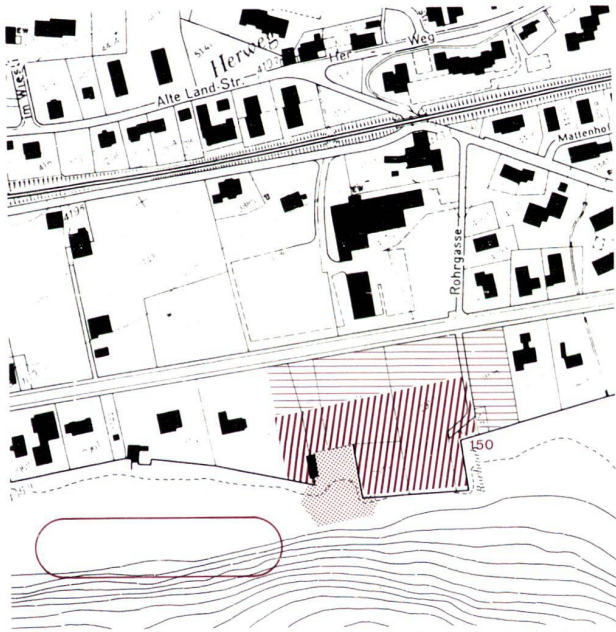
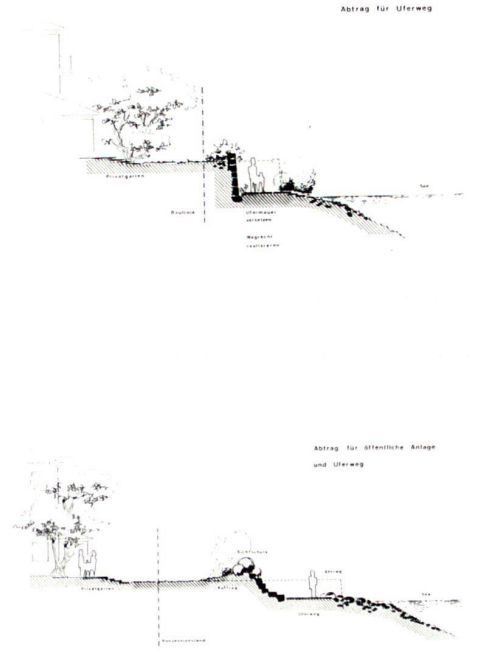


Männedorf
4

SCHUTZWÜRDIGKEIT

Legende

- schützenswerter Baumbestand
- Parkanlage
- verwilderte Gärten
- Rebberg
- Schilf (Naturschutz)
- Kies-Sandufer (Naturschutz)
- Seeuntiefe (potent Schutzgebiet)
- Landschaftsschutz
- Ortsbildschutz
- Siedlungsreste
- schützenswerte Gebäude

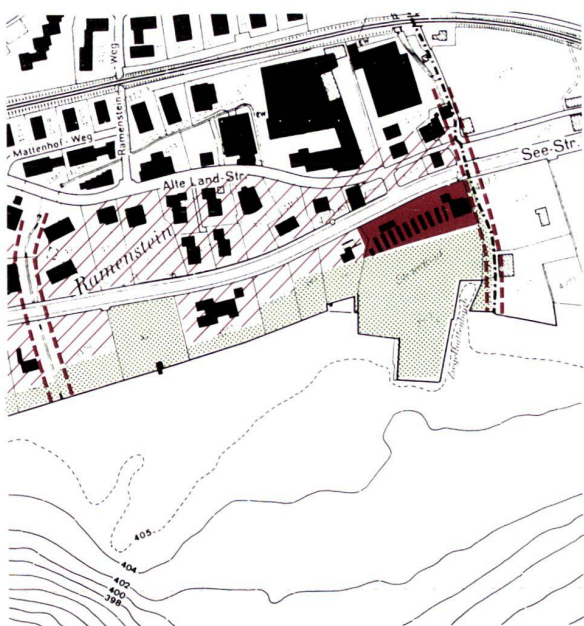
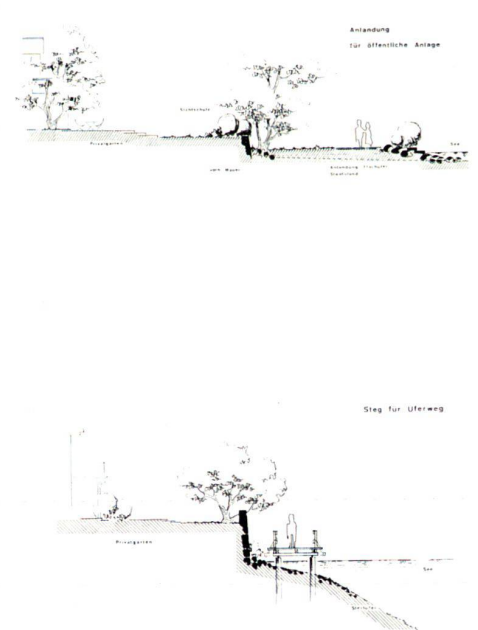


Männedorf
7

EIGNUNG
FÜR BOOTSPLÄTZE

Legende

- Hafenanlage, gut geeignet
- Hafenanlage, geeignet
- Hafenanlage, möglich
- Trockenplätze, gut geeignet
- Trockenplätze, geeignet
- Trockenplätze, möglich
- Bojen, gut geeignet
- Bojen, geeignet
- Bojen, möglich
- Anzahl Plätze

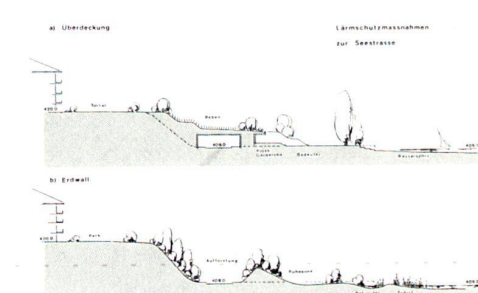


Männedorf
9

RECHTL. MASSNAHMEN
ZUR REALISIERUNG

Legende

- Zone für öff. Bauten & Anlagen
- Freihaltezone
- Wald
- Baulinie
- Gewässerabstand
- Bauzone mit Auflagen



1:2500