

Zeitschrift: Appenzeller Kalender
Band: 213 (1934)

Artikel: De Briefträger
Autor: Eschmann, Ernst
DOI: <https://doi.org/10.5169/seals-374938>

Nutzungsbedingungen

Die ETH-Bibliothek ist die Anbieterin der digitalisierten Zeitschriften. Sie besitzt keine Urheberrechte an den Zeitschriften und ist nicht verantwortlich für deren Inhalte. Die Rechte liegen in der Regel bei den Herausgebern beziehungsweise den externen Rechteinhabern. [Siehe Rechtliche Hinweise.](#)

Conditions d'utilisation

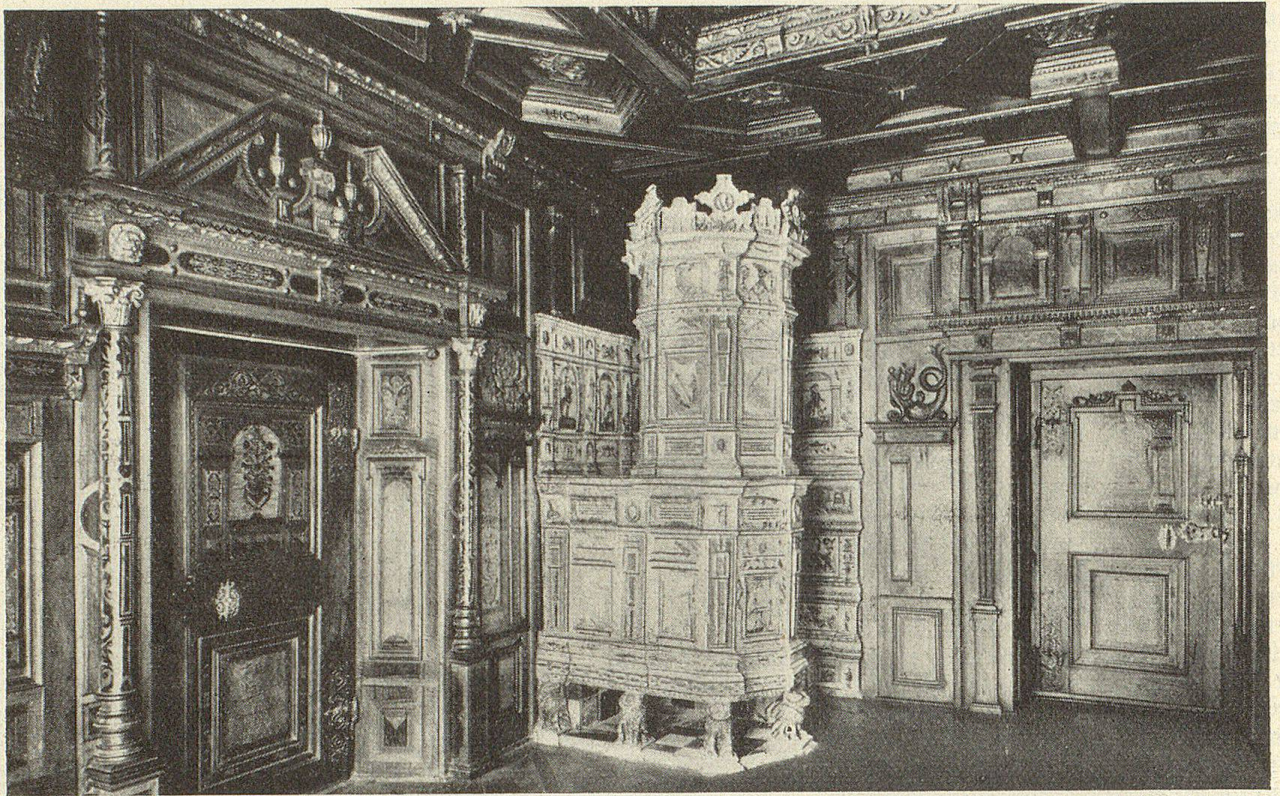
L'ETH Library est le fournisseur des revues numérisées. Elle ne détient aucun droit d'auteur sur les revues et n'est pas responsable de leur contenu. En règle générale, les droits sont détenus par les éditeurs ou les détenteurs de droits externes. [Voir Informations légales.](#)

Terms of use

The ETH Library is the provider of the digitised journals. It does not own any copyrights to the journals and is not responsible for their content. The rights usually lie with the publishers or the external rights holders. [See Legal notice.](#)

Download PDF: 04.04.2025

ETH-Bibliothek Zürich, E-Periodica, <https://www.e-periodica.ch>



Der Festsaal im Freuler-Palast.

keiten zu den originellen und aufwändigsten gehören, welche im weiten Bereiche der Hochrenaissance erhalten geblieben sind.“

Es geht die Sage, Freuler habe den Palast einem Besuche der königlichen Familie zu Ehren so prunkvoll gebaut, er habe sich dabei finanziell ruiniert. Das erstere hat einige Wahrscheinlichkeit für sich, indem während der Frondewirren die königl. Familie mehrmals zur Flucht gezwungen war; das letztere ist kaum anzunehmen, indem der Palast bis in alle Einzelheiten hinein stilgerecht durchgeführt ist. Die ganze Anlage setzt sich aus zwei Bauten zusammen, dem eigentlichen Palast, der Straßenfront entlang, und dem Ostflügel, dem Gesindebau. Zur linken Hand liegen die Wohn- und Schlafräume, zur rechten die Prunkgemächer. Wer je einmal die

Prachtzimmer betreten, die wundervollen Decken mit ihren Bildereien bewundert, sich an dem heimeligen Frieden der Hauskapelle erlabt, kann nur über den hohen Kunstsin, der sich da kundgibt, staunen.

Der Palast wurde bis 1841 von den Nachkommen Freulers bewohnt. In diesem Jahre erwarb ihn die Gemeinde mit mehreren Alpweiden um die Summe von 38,000 Gulden. Bis 1877 diente er als Schulhaus und bis heute als Armenhaus. Daß er darunter schwer gelitten hat, liegt auf der Hand. Es ist daher sehr zu begrüßen, daß sich ein glarnerisches Aktionskomitee die Aufgabe gestellt, das wundervolle Heimatgut dem Lande zu erhalten. Hoffen wir, daß es gelingen werde, trotz der Ungunst der Zeit das Ziel zu erreichen!

J. M.

De Briefträger.

Do gahd er still vu Hus ze Hus,
Teilt Freud und Chummer allne-n-us.
Er chlopft und blibt es Rüngli stah.
Zwei Briefli häd er füre gnah.

Und er gahd über d'Matte-n-ue
Und bräukt sis Pfiffeli derzue.
Vu Glück und Glas tönt's hinedri.
's isch alls im gliche Trückli gfi.

Es fürrots Rösli isch uf dem,
Es schwarzes Rändli do. Vu wem?
Zwei Neugli glänzed. Isch vor Freud?
Zwei Tröpfli falled. Isch vor Leid?

Ernst Schumann.