

Zeitschrift: Appenzeller Kalender

Band: 241 (1962)

Werbung

Nutzungsbedingungen

Die ETH-Bibliothek ist die Anbieterin der digitalisierten Zeitschriften. Sie besitzt keine Urheberrechte an den Zeitschriften und ist nicht verantwortlich für deren Inhalte. Die Rechte liegen in der Regel bei den Herausgebern beziehungsweise den externen Rechteinhabern. [Siehe Rechtliche Hinweise.](#)

Conditions d'utilisation

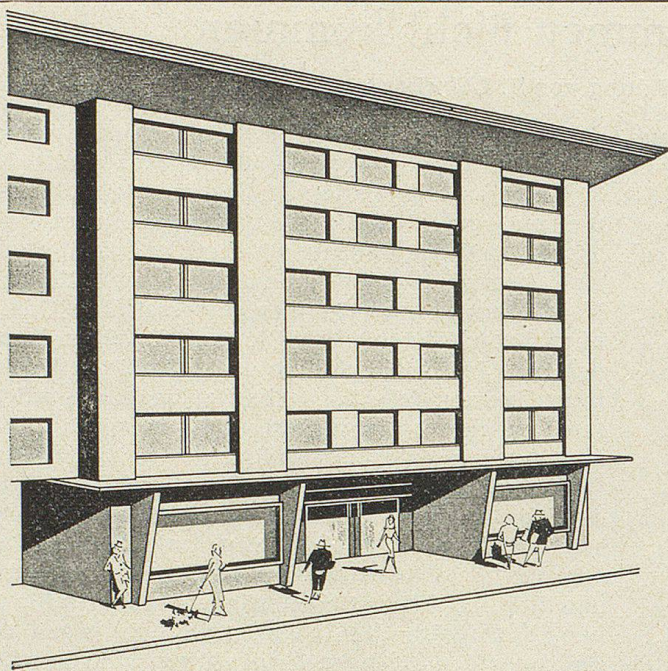
L'ETH Library est le fournisseur des revues numérisées. Elle ne détient aucun droit d'auteur sur les revues et n'est pas responsable de leur contenu. En règle générale, les droits sont détenus par les éditeurs ou les détenteurs de droits externes. [Voir Informations légales.](#)

Terms of use

The ETH Library is the provider of the digitised journals. It does not own any copyrights to the journals and is not responsible for their content. The rights usually lie with the publishers or the external rights holders. [See Legal notice.](#)

Download PDF: 04.04.2025

ETH-Bibliothek Zürich, E-Periodica, <https://www.e-periodica.ch>



Eine fortschrittliche Privatschule in der Ostschweiz

Jedermann weiß, daß eine gute berufliche Ausbildung das Beste ist, das man einem jungen Menschen auf den Lebensweg mitgeben kann. Die Hermes- Sprach-, Handels- und Arztgehilfenschule besteht seit 1954. Sie erfreut sich größter Beliebtheit und kann auf glänzende Erfolge hinweisen, was durch zahlreiche Referenz-Schreiben ehemaliger Schüler, Empfehlungen von Arbeitgebern, öffentlichen Berufsberatungsstellen usw. belegt ist.

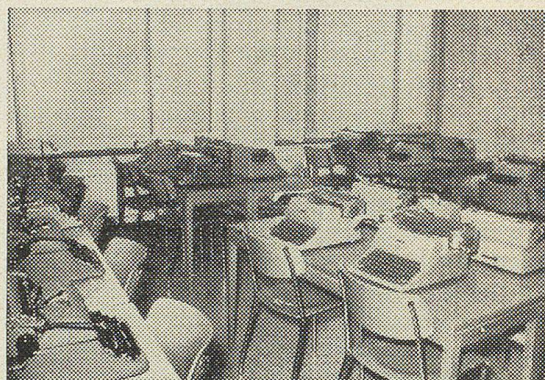
Die Handelsabteilung bietet eine gründliche Vorbereitung für den kaufmännischen Beruf aller Richtungen: Handel, Industrie, Bank, Versicherung, Hotel, Fremdenverkehr, Zoll, Post, Bahn, Verwaltung, Kanzlei und andere Staatsstellen usw.; sie dient auch der Berufswahl und Umschulung. Die Handelsdiplomkurse dauern ½, 1 und 2 Jahre. Erfahrene, staatlich diplomierte Sprach- und Handelslehrer führen sowohl Anfänger als auch Fortgeschrittene in zahlreichen Klassen verschiedener Stufen rasch zum Erfolg.

Die Arztgehilfinnen-Abteilung gewährleistet in einem Jahr unter der Leitung eines erfahrenen, praktizierenden Arztes (Dr. med. FMH), einer staatlich diplomierten Laborantin und diplomierten Spezial-Fachlehrern die besten Ausbildungsmöglichkeiten bis zum Diplom-Abschluß. Unsere Arztgehilfenschule kann als erste und einzige in der Ostschweiz auf erfreuliche Erfolge zurückblicken. Es ist die besteingegerichtete und modernste Privatschule dieser Art in der Ostschweiz, denn nur sie verfügt über ein vollständig eingerichtetes Laboratorium und einen separaten Anatomiesaal.

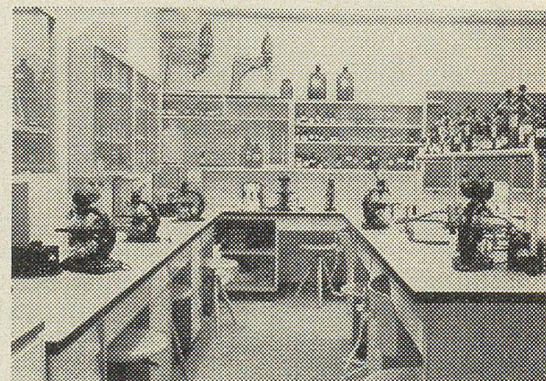
Für den Unterricht beider Abteilungen stehen genügend, helle, freundliche Klassenzimmer, sowie alle Einrichtungen, Schulgeräte, Apparate und das modernste Lehrmaterial zur Verfügung. In den Pausen oder Freistunden bietet der Aufenthaltsraum mit dem Schulbüffet eine angenehme Erholung.

Beginn der neuen Kurse: Ende April und Oktober.

Bitte verlangen Sie unsere Prospekte und erstklassigen Referenzen!



Blick in den Schreibmaschinenraum



Teilansicht unseres medizinischen Schullabors



HERMES

SPRACH-,
HANDELS- UND ARZTGEHILFINNENSCHULE
ST. GALLEN

FRONGARTENSTRASSE 5, TEL. 071 / 23 27 56

SPRACH- UND HANDELSSCHULE
KREUZLINGEN und SCHAFFHAUSEN

Direktion: lic. oec. W. Balmer, Handelslehrer.