

Zeitschrift: Appenzeller Kalender

Band: 241 (1962)

Werbung

Nutzungsbedingungen

Die ETH-Bibliothek ist die Anbieterin der digitalisierten Zeitschriften. Sie besitzt keine Urheberrechte an den Zeitschriften und ist nicht verantwortlich für deren Inhalte. Die Rechte liegen in der Regel bei den Herausgebern beziehungsweise den externen Rechteinhabern. [Siehe Rechtliche Hinweise.](#)

Conditions d'utilisation

L'ETH Library est le fournisseur des revues numérisées. Elle ne détient aucun droit d'auteur sur les revues et n'est pas responsable de leur contenu. En règle générale, les droits sont détenus par les éditeurs ou les détenteurs de droits externes. [Voir Informations légales.](#)

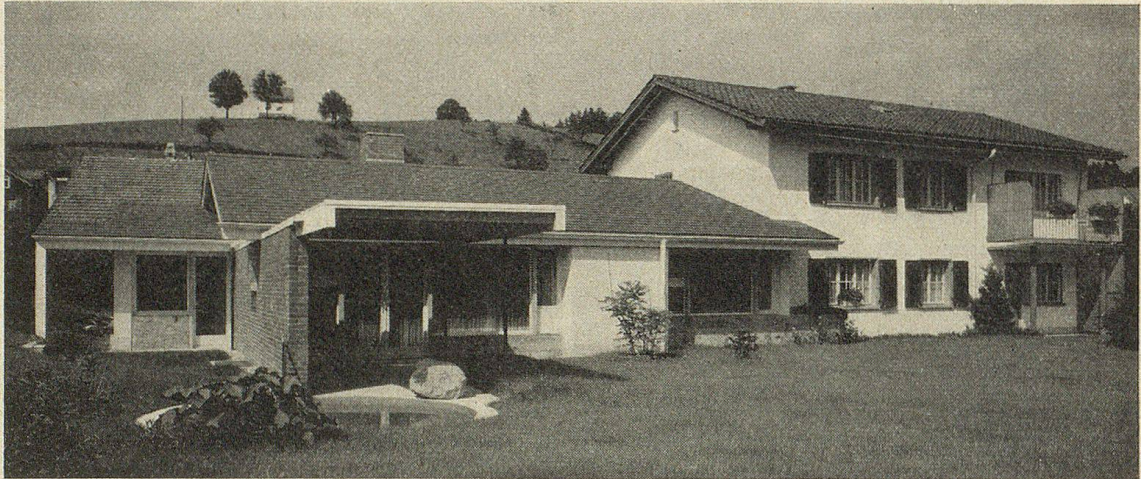
Terms of use

The ETH Library is the provider of the digitised journals. It does not own any copyrights to the journals and is not responsible for their content. The rights usually lie with the publishers or the external rights holders. [See Legal notice.](#)

Download PDF: 04.04.2025

ETH-Bibliothek Zürich, E-Periodica, <https://www.e-periodica.ch>

In diesem Hause finden
Sie Hilfe und Erholung bei seelischen Leiden



Wenn Sie von Angstgefühlen und Minderwertigkeitsgefühlen geplagt sind, an Gemütsdepressionen, seelischen Konflikten leiden, ist für Sie mein neu erbautes, wunderschön gelegenes Heim in Niederteufen ob St. Gallen (830 m ü. M.) die Quelle der Gesundheit — eine gepflegte Ruhe- und Erholungsstätte, wo Ihr Nervensystem, Ihr Gemüt genesen, wo Sie Mut und Zuversicht schöpfen können in einer Atmosphäre, die fern ist dem Getetze der heutigen Zeit, beruhigend, stärkend.

Meine Frau und ich bieten einigen Personen ein warmherziges Zuhause, moderne, gut ausgestattete Zimmer, individuelle Ernährung, liebevolle Betreuung. Erholsame Wander- und Spazierwege inmitten einer reizvollen, voralpinen Landschaft (Säntis-Vorland).

Ohne Medikamente dauernden Erfolg.

Setzen Sie sich vertrauensvoll mit mir in Verbindung. Ich sende Ihnen gerne ausführliche, illustrierte Prospekte.

EMIL BÄRLOCHER-SINGER, dipl. Psychologe und Psychotherapeut,
Niederteufen AR, ob St. Gallen, 2 Min. von Station Niederteufen
Telefon (071) 23 65 28

Gin alter indischer Ausspruch lautet: «*Wirklich arm ist nur der Kranke!*». Aber wer ist krank, und wer ist gesund? Erfahrungstatsache: Niemand ist 100prozentig gesund, nur wissen die «Armen» nichts von größeren Beschwerden, solange sie noch marschieren und arbeiten können — oder müssen.

Dein Schicksal, lieber Leser, bist Du selber, d. h. Du sollst keine Angst haben. Lebensangst ist die Reaktion auf seelische Konflikte oder Schreckerelebnisse bei *Angstneurosen*, und *Angstpsychosen* treten im Gefolge von Wahnideen auf. Wie sehr brauchen diese «Armen» Hilfe!

Wenn ich mich darum wieder im beliebten «Appenzeller Kalender» zum Worte melde, so geschieht es, um alte und liebe Freunde zu grüßen und ihnen meine bewährten Behandlungsweisen bescheidenlich in Erinnerung zu rufen. Bei mir gibt es kein System; meine *Therapie* beruht auf jahrelanger Erfahrung im Umgang mit Leidenden aller Art (Asthma, hoher Blutdruck, Atmungskorrektur, Kopfdruck, Herz- und Lungenschwäche, Gicht, Nervosität, Zucker). Unterstützung durch nur *homöopathische Mittel*, die die Abwehrkräfte des Körpers mobilisieren und so Gesundung ermöglichen.

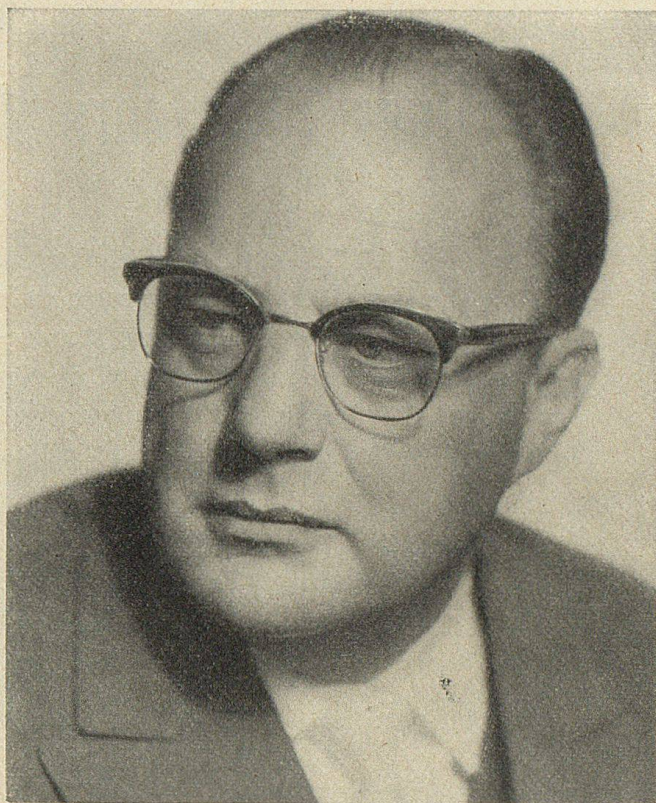
Meine *Hauptsorge* gilt den seelisch und geistig Leidenden, den Gemütskranken, Irrenden, Hysterikern und Hypochondern. So Gott will, kann auch ihnen geholfen werden: Heilung oder Erleichterung. Mein frommer Wunsch ist: hätten doch die Menschen weniger Sorgen, Kummer und Aufregung! Durch sie entstehen z. T. Organerkrankungen, noch mehr aber Funktionsstörungen durch psychische Vorgänge. Die Heilung der seelischen Krisen hängt zum guten Teil vom Vertrauen ab, das Patienten dem Heiler und den homöopathischen Mitteln entgegenbringen.

Mit höflicher Empfehlung

EMIL BÄRLOCHER-SINGER, dipl. Psychologe,

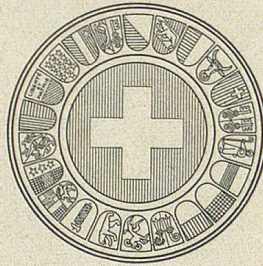
Psycho- und Theotherapeut, im Haag, Niedersteufeln, Tel. (071) 23 65 28

Heim für seelisch Kranke



Über 100 Jahre Vertrauen!

Die Rentenanstalt hat seit ihrer Gründung über 3½ Milliarden Franken als Versicherungsleistungen ausbezahlt, davon rund 750 Millionen Franken als Rechnungsüberschüsse, die statutengemäß ausschließlich ihren Versicherten zukommen. Ihr Bestand an Kapitalversicherungen hat die Grenze von 5 Milliarden Franken überschritten, und täglich werden ihr für über 2 Millionen Franken neue Lebensversicherungen anvertraut.



RENTENANSTALT

SCHWEIZERISCHE LEBENSVERSICHERUNGS- UND RENTENANSTALT

Hauptsitz in Zürich 2, General Guisan-Quai 40

Gegründet 1857

Älteste und größte
schweizerische Lebensversicherungsgesellschaft

Generalagenturen in

Aarau, Basel, Bern, Biel, Chur, Freiburg, Genf, Glarus, Lausanne, Lugano,
Luzern, Neuenburg, Romanshorn, St. Gallen, Sitten, Solothurn, Zürich