

**Zeitschrift:** Appenzeller Kalender

**Band:** 250 (1971)

## **Werbung**

### **Nutzungsbedingungen**

Die ETH-Bibliothek ist die Anbieterin der digitalisierten Zeitschriften. Sie besitzt keine Urheberrechte an den Zeitschriften und ist nicht verantwortlich für deren Inhalte. Die Rechte liegen in der Regel bei den Herausgebern beziehungsweise den externen Rechteinhabern. [Siehe Rechtliche Hinweise.](#)

### **Conditions d'utilisation**

L'ETH Library est le fournisseur des revues numérisées. Elle ne détient aucun droit d'auteur sur les revues et n'est pas responsable de leur contenu. En règle générale, les droits sont détenus par les éditeurs ou les détenteurs de droits externes. [Voir Informations légales.](#)

### **Terms of use**

The ETH Library is the provider of the digitised journals. It does not own any copyrights to the journals and is not responsible for their content. The rights usually lie with the publishers or the external rights holders. [See Legal notice.](#)

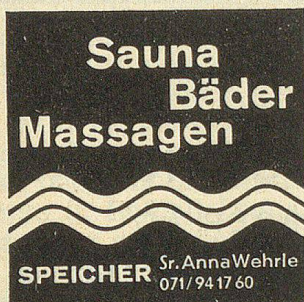
**Download PDF:** 16.03.2025

**ETH-Bibliothek Zürich, E-Periodica, <https://www.e-periodica.ch>**

## Gesund werden — Gesund bleiben

Modern eingerichtete Sauna mit Freiluftbad, orig. Stangerbäder (Rheumabäder), Unterwasser-Strahlmassage, Ganz- und Teilmassagen, Heißluftmassage, med. Bäder und Wickel, Fango-Packungen, Entfettungsmassage, Darmbäder, Damensalon.

Täglich geöffnet von 08.00 bis 22.00 Uhr.

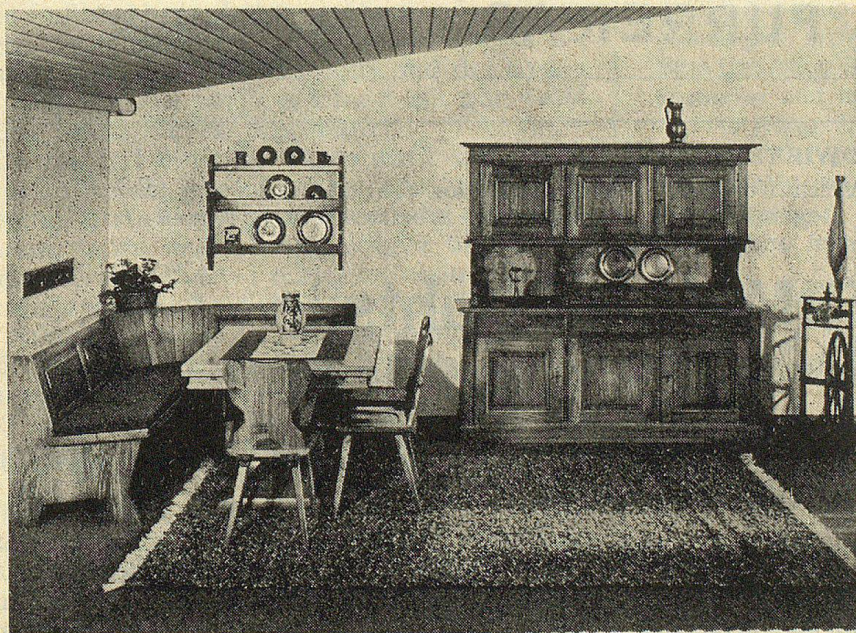


**Anna Wehrle**  
dipl.  
Krankenschwester  
Zaun, Speicher  
Tel. (071) 94 17 60  
10 Autominuten  
von St.Gallen  
Großer Parkplatz

# John +CO

Clichéanstalt, im Haus «Storchen»  
ST. GALLEN, St. Magnihalden 7, Tel. 22 78 03

Clichés  
Galvanós  
Matern  
Stereos  
Zeichnungen  
Retouchen  
Photolitho  
Offset



Handwerkliche

# MÖBEL

In unserer großen  
Ausstellung finden  
Sie bestimmt das  
passende.

## Jakob Frischknecht

Polsterei und Möbelgeschäft  
9107 Urnäsch Telefon (071) 58 11 57

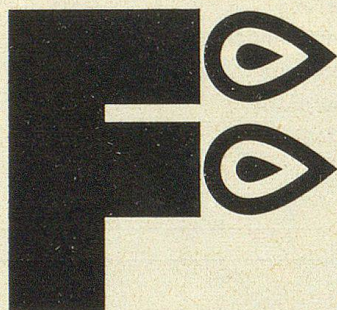


## 50 Jahre spezialisiert

auf Reparatur und Verkauf von Elektromotoren für Industrie, Gewerbe und Landwirtschaft. Auch immer gute Occasionen.

### Motorenwicklerei Robert Hunziker AG

9014 St.Gallen-Bruggen Hagenstrasse 27, Tel. 071 2724 57



## PROPAN-GAS

Infrarotstrahler u. Stallheizung:

Preisgünstige Installation:

Für Kälbermast u. Schweinezucht:

Unverbindliche Beratung:

(071) 24 58 60

**FURRER AG**

## PROPAN-GAS

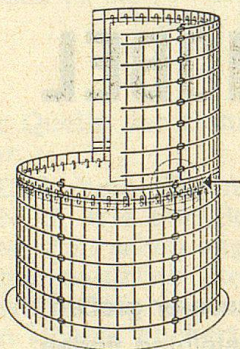
FURRER AG

## PROPAN-GAS

FURRER AG

## PROPAN-GAS

9008 ST. GALLEN



### LANDWIRTE!

Bei Anschaffung eines Grünfuttersilos denken Sie an den in allen Gegenden sehr verbreiteten, arbeitstechnisch vorteilhaftesten und bewährten

## HEIM-Stahldrahtsilo

Außerordentlich preisgünstig! Verlangen Sie bitte Prospekt bei:

**Alleinhersteller:**

**Hermann Heim, 9016 St. Gallen, Tel. 071/247681, Martinsbruggstr. 37**

Die Leser unseres Kalenders erhalten auf Wunsch vom Verlag kostenlos das «Verzeichnis historischer und landeskundlicher Arbeiten» im Appenzeller Kalender, Jahrgang 1920—1966 sowie der Separatdrucke. Frühere Jahrgänge des Appenzeller Kalenders können zum Preis von Fr. 2.— bis 2.50 und ganz alte zum jeweiligen Tagespreis beim Verlag bezogen werden.

705501

## Wie-n-i d'Schwägelpfart 1963 z'Urnäsch im Roßfall hene erlebt ha

Am Zischtig Morge am 2. Juli 1963 ischt d'Schwägelpfart gsee. I hett sie au gern emol gseh und bi denn am Mentig Obet i d Waldstatt abe ofs 8ti Zögli. Z'Urnäsch het de Vorstand gsät, die nöchsch Poscht fahri erst am Morge em 7ni in Roßfall hendere. Seb wär aber zspot gse. Do ha-n-i tenkt: «I laufe gad bis i d «Sonne» hendere, denn tue-n-i iichere ond näbes esse, ond denn mueß i ebe luege, wer mi in Roßfall hendere nennt. Wo-n-i i d'«Sonne» ane cho bi, het de Zuberbüeler grad Stömpe Mehl ufglade is Auto ie. I bi do zuenem ane gange, ond er het mi wädli kennt. Er ist ebe en Vetter zo mer. Sini Großmuetter ond min Vatter sönd ebe Gschwöschtert i gse. Do hanem gfröget, wele Ygang daß do gelte is Restaurant ie, der ober oder der onder. I hei im Sinn iizcheere ond näbes z esse, ond denn müeß i ebe luege, wer mi mitnemm in Roßfall hendere. Do sät er, ne-nei, der onder gelt, aber i chönn grad mit em cho, er mös mit em Mehl i d Schwägelp ue. I tör abe nümme iichere, er müeß pressiere. Ond i zeh Minute ist er scho abgfahre. Fascht im Roßfall hene ha-n-em gfröget, öb i grad tör mit em cho i d Alp ue. Do sät er «Jo frili». I de Paßhöchi obe het er gsät, er mös mit em Mehl i d Tanne abe. Of em Rockweg bi-n-i wieder mit em in Roßfall abe, ond dei ha-n-i de Vetter wädli verlore. I ha-n-em nüd emol chöne tanke för die schö Fahrt.

Im Roßfall bin i im Restaurant one blebe. Ond Lüüt hets gha! Im Saal obe ischt d'Urnäscher Striichmusig gse. Me hets ghört uf-mache, tanze ond bödele, aber i bi nüd ue gange. Erstens ha-n-i nüd guet chöne d'Siege uf, ond zweitens hets ghäße, me mös 2½ Franke zahle, wenn me in Saal ue gang. Do hani gförcht, i wör z'viel Geld bruuche. Im Restaurant one ischt au die ganz Nacht gsunge ond zauret worde. Gege Morge ane, wo mer globt het, d Senne chömet jetzt denn näbe, ist alls e chli use. Ond Lüüt ond Auto hets gha, me het gment, chäm en große Omzog. Zwüschet 4 ond halbi föfi ist der erst Senn cho. Sü hönd gsät, das sei de Bodema Chreste vo Hondwil. Näbe emol ischt wieder än choo, ond denn wieder än, ond ime Wiili droff drii denand no, ganz henderenand. E Wiili droff wieder drii ganz henderenand, ond näbe emol no en. 10 vollständigi Senntum sönd choo, öppe d'Hälfti i de Gele, ond mit de Gääße. I



**Hören  
Verstehen  
Dabeisein**

**Auch Sie können wieder gut hören und mit im Gespräch sein.**

**BELTONE** hilft Ihnen! Für viele Hörbehinderte ist heute ein modernes Hörgerät ebenso selbstverständlich geworden wie die Brille für den Fehlsichtigen. So wie eine Brille auf die Art und den Grad der Fehlsichtigkeit abgestimmt wird, so ist auch bei Hörgeräten eine individuelle Anpassung möglich, um optimale Ergebnisse zu erzielen.

Bitte besuchen Sie uns, wir beraten Sie gerne kostenlos und unverbindlich. Das für Sie geeignete Hörgerät dürfen Sie ohne Kaufzwang während 10 Tagen zu Hause ausprobieren. Freundliche und fachkundige Bedienung finden Sie bei

# *Beltone*

**Beltone- und  
Hörhilfzentrale St. Gallen**

**Geschäftshaus Walhalla Kornhausstraße 3**

Telefon (071) 22 22 02

**Vertragslieferant  
der eidg. Invaliden-Versicherung**