

**Zeitschrift:** Appenzeller Kalender

**Band:** 259 (1980)

## **Werbung**

### **Nutzungsbedingungen**

Die ETH-Bibliothek ist die Anbieterin der digitalisierten Zeitschriften. Sie besitzt keine Urheberrechte an den Zeitschriften und ist nicht verantwortlich für deren Inhalte. Die Rechte liegen in der Regel bei den Herausgebern beziehungsweise den externen Rechteinhabern. [Siehe Rechtliche Hinweise.](#)

### **Conditions d'utilisation**

L'ETH Library est le fournisseur des revues numérisées. Elle ne détient aucun droit d'auteur sur les revues et n'est pas responsable de leur contenu. En règle générale, les droits sont détenus par les éditeurs ou les détenteurs de droits externes. [Voir Informations légales.](#)

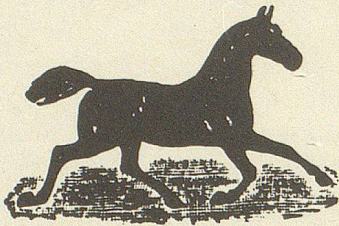
### **Terms of use**

The ETH Library is the provider of the digitised journals. It does not own any copyrights to the journals and is not responsible for their content. The rights usually lie with the publishers or the external rights holders. [See Legal notice.](#)

**Download PDF:** 18.03.2025

**ETH-Bibliothek Zürich, E-Periodica, <https://www.e-periodica.ch>**

St. Gallische



## Pferde-Versicherung

Wir versichern gerne Ihre

### Pferde und Fohlen

zu günstigen Bedingungen.

Auskunft erteilt gerne der Geschäftsführer:

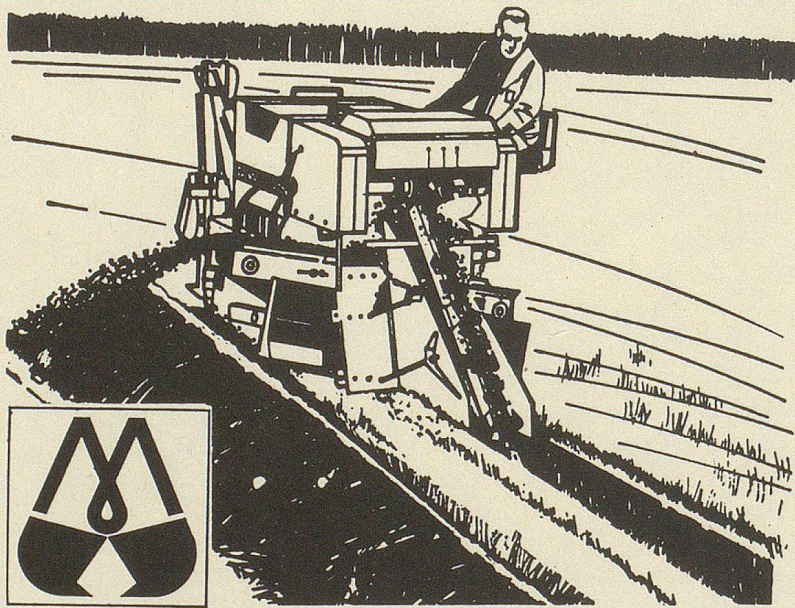
**Ed. Zentner**, Geschäftsführer der st. gallischen  
Pferdeversicherung, Säntisstr. 14, 9230 Flawil  
Telefon 071 83 44 64

## Magnetopath

empfeht sich für Fernbehandlungen  
jeder Art, wie vor Prüfungen, Examen  
usw. Abschirmung von Wasseradern

## Josef Bischof

9035 Grub-Heiden  
Telefon 071 91 27 27



## Schnell und sauber

Mit der modernsten Grabenfräse  
öffnen wir Ihnen

## Leitungs- gräben

Kein Landschafts-; entlang eines  
Hanges bis zu 20 Prozent Stei-  
gung ergibt es einen senkrech-  
ten Graben, da die Maschine so  
eingestellt werden kann. Vom  
Hang arbeitet die Fräse an sehr  
steilen Stellen.

Verlangen Sie eine Besichtigung des Geländes mit einem unverbindlichen Kostenvoranschlag

**Jakob Manser AG, Tiefbau, 9212 Arnegg**

Zweigniederlassung:  
Sonnenberg 3428, 9100 Herisau  
Telefon 071 52 46 66

E. Zehentmayer

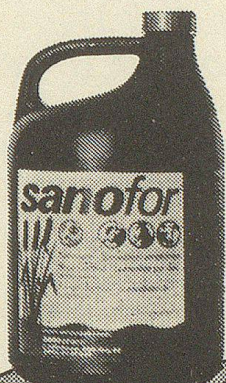
**sano-pharm**



CH-9305 Berg  
Telefon 071/48 14 90-91

**Zwei Jahrzehnte  
im Dienste  
der Schweizer  
Landwirtschaft!**

**Spezialpräparate  
für die  
Gesundheit und  
Leistungsfähigkeit  
Ihrer Tiere:**



**sano-for**  
Mit gutem Grund  
die **Nummer 1**  
aller Moortränken!

(P.S. von der Firma mit  
der grössten Erfahrung  
im Einsatz von Moor-  
tränken, denn wir brach-  
ten 1961 die erste Moor-  
tränke auf den Markt)

**sano-vital** Die Vitaminemulsionen mit der aussergewöhnlichen Wirkung dank der sofortigen und vollständigen Aufnahme im Körper.

**sanolan** Das rein natürliche Aufbau- und Stärkungsmittel mit reichem Gehalt an pflanzlichen Mineralstoffen, Spurenelementen, Fermenten und anderen Wirkstoffen.

Diese E.-Zehentmayer-Produkte bewirken:  
bessere Trächtigkeit, bessere Ausbildung der Jungtiere, leichteren Geburtsvorgang, einwandfreies Versäubern, Regulierung des Magen-Darm-Traktes, bessere Futtermittelverwertung, grössere Widerstandskraft, Vorbeugung gegen Festliegen und Azetonämie, grössere Milchaufnahme der Kälber ohne Störungen und Durchfall, bessere Gewichtszunahme, Vorbeugung gegen Blutarmut und Durchfall (wird von Ferkeln sofort aufgenommen), gesunde Euter, bestechend schönes und dichtes Fell.

# Wenn's um Ihre Augen geht...

Spezialgeschäft für Brillen und Contactlinsen

Für Brillen +  
Contactlinsen  
**Optik - studio**

9100 Herisau, Schmiedgasse 20  
Telefon 071 51 52 67

9050 Appenzell, Marktgasse 12  
Telefon 071 87 18 30

9008 St.Gallen, Langgasse 1  
Telefon 071 24 24 45

Bodenbeläge  
Teppiche      Vorhänge  
Bettwaren    Parkette

**W. Schmid, Herisau**

Gossauerstrasse 35 ☎ 51 44 15

MASSAGESCHULE

Seriöse Ausbildung für die Sport- und Konditionsmassage am gesunden Körper mit ärztlichem Diplomabschluss in der ganzen Schweiz.

CELLSAN

Praxis: Cellsan

Hochhaus 7  
Shopping-Center  
8958 Spreitenbach AG  
Telefon 056 71 39 25

**monarflex®**

BLACHEN/FOLIEN  
*Konkurrenzlos...*

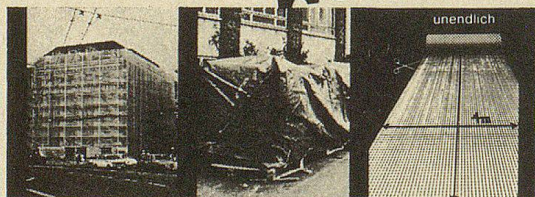
in Preis, Qualität und Ausführung

Monarflex hat unzählige Vorteile, z.B.

- Hohe Reissfestigkeit
- Haltbarkeits-Garantie
- Lange Lebensdauer
- Extreme Temperaturunempfindlichkeit
- UV/IR-stabilisiert
- Wiederverwendbarkeit

neu

Unsere Dokumentation orientiert Sie über das einzigartige Blachen-Teilungssystem. Rufen Sie uns bitte an: 072/21 17 77



Gerüstplane


Abdeckung

In Rollen/mit oder ohne Befestigungsösen

**tegum**

Tegum AG  
Fabrikation und Vertrieb von techn. Artikeln

8570 Weinfelden, Tannenwiesenstr. 11, Tel. 072/211 777  
Weitere Bezugsquellen auf Anfrage

kronberg   
bahn

Wanderparadies im Sommer

Herrliche Aussicht auf Alpen, Mittelland, Ostschweiz und Bodensee — Viele gefahrlose Wanderwege vom Gipfel nach Urnäsch, Schwägalp, Weissbad, Appenzell, Gonten und Jakobsbad.

Skiparadies im Winter

Leistungsfähiger Skilift auf dem Gipfel (800 Pers./Std.), herrliches Skigelände über der Nebelgrenze, schneesicher — 7,5 km lange Standardabfahrt — Schussabfahrt nach Jakobsbad — Im Bergrestaurant günstiger Skifahrerlunch — Neuer Skilift Jakobsbad-Lauftegg — Eigene Skibob-Abfahrten.

Der 1663 m hohe Kronberg ist erreichbar mit der Luftseilbahn Jakobsbad-Kronberg — acht Minuten Fahrzeit — Talstation direkt bei Haltestelle Jakobsbad der Appenzeller Bahn und an der Staatsstrasse (grosser Parkplatz) — Für Gesellschaften und Schulen Preisermässigungen — Günstige Abonnemente.

Willkomm!

Chönd zonis!

Luftseilbahn Jakobsbad-Kronberg Tel. 071 89 12 89