

Zeitschrift: Appenzeller Kalender

Band: 261 (1982)

Werbung

Nutzungsbedingungen

Die ETH-Bibliothek ist die Anbieterin der digitalisierten Zeitschriften. Sie besitzt keine Urheberrechte an den Zeitschriften und ist nicht verantwortlich für deren Inhalte. Die Rechte liegen in der Regel bei den Herausgebern beziehungsweise den externen Rechteinhabern. [Siehe Rechtliche Hinweise.](#)

Conditions d'utilisation

L'ETH Library est le fournisseur des revues numérisées. Elle ne détient aucun droit d'auteur sur les revues et n'est pas responsable de leur contenu. En règle générale, les droits sont détenus par les éditeurs ou les détenteurs de droits externes. [Voir Informations légales.](#)

Terms of use

The ETH Library is the provider of the digitised journals. It does not own any copyrights to the journals and is not responsible for their content. The rights usually lie with the publishers or the external rights holders. [See Legal notice.](#)

Download PDF: 04.04.2025

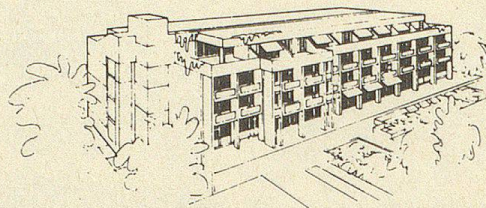
ETH-Bibliothek Zürich, E-Periodica, <https://www.e-periodica.ch>

In Geldfragen
zur
Depotkreditbank



Banque Suisse | Schweizerische
de Crédit | Depositen-
et de Dépôts | und Kreditbank
Banca Svizzera di Credito e Depositi
Swiss Deposit and Creditbank

Poststrasse 12, 9001 St.Gallen
Telefon 22 59 25, PC 90 - 17
Kundenparkplatz



Kurhotel Heiden

Telefon 91 11 15

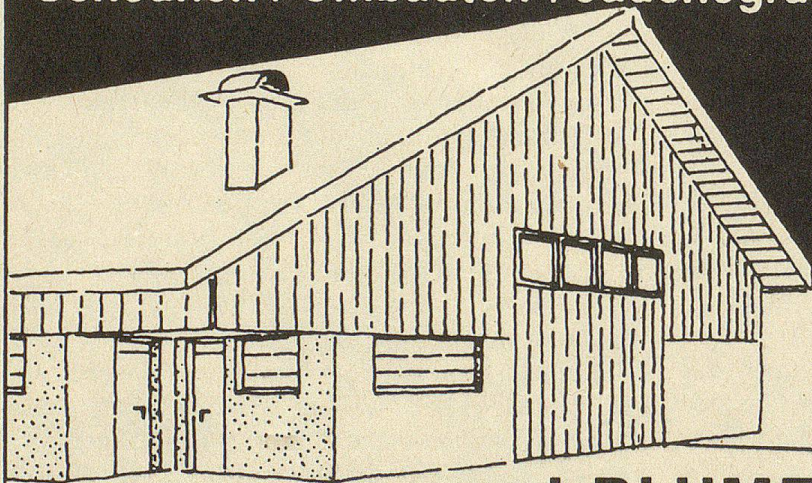
Bö-Stube und à la carte-Restaurant
vorzüglich

Medizinal-Hallenbad (33° C)
täglich 11.00 bis 21.00 Uhr

Saunas ab 13.30 Uhr
(Dienstag und Donnerstag reserviert
für Damen)

Wir freuen uns auf Ihren Besuch!
H. + P. Aeschbacher

Scheunen / Umbauten / Jauchegruben / Hofsanierungen



Wir planen und bauen für Sie
Ihre landwirtschaftlichen
Bauvorhaben

Wir beraten Sie gerne
und unverbindlich

J. BLUMER AG

Planungsbüro für landwirtschaftliche Bauten
9104 Waldstatt Tel. 071 51 22 76 / 51 50 52

