

Zeitschrift: Appenzeller Kalender

Band: 272 (1993)

Werbung

Nutzungsbedingungen

Die ETH-Bibliothek ist die Anbieterin der digitalisierten Zeitschriften. Sie besitzt keine Urheberrechte an den Zeitschriften und ist nicht verantwortlich für deren Inhalte. Die Rechte liegen in der Regel bei den Herausgebern beziehungsweise den externen Rechteinhabern. [Siehe Rechtliche Hinweise.](#)

Conditions d'utilisation

L'ETH Library est le fournisseur des revues numérisées. Elle ne détient aucun droit d'auteur sur les revues et n'est pas responsable de leur contenu. En règle générale, les droits sont détenus par les éditeurs ou les détenteurs de droits externes. [Voir Informations légales.](#)

Terms of use

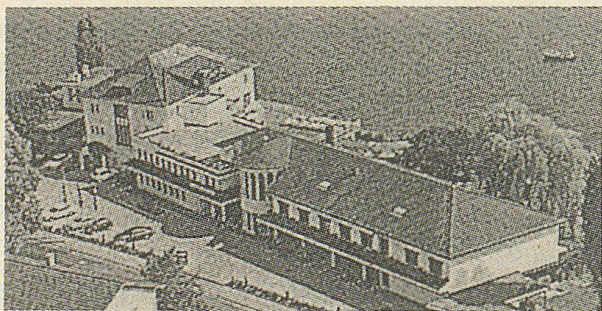
The ETH Library is the provider of the digitised journals. It does not own any copyrights to the journals and is not responsible for their content. The rights usually lie with the publishers or the external rights holders. [See Legal notice.](#)

Download PDF: 04.04.2025

ETH-Bibliothek Zürich, E-Periodica, <https://www.e-periodica.ch>



- Neurenoviertes Hotel mit 90 Betten
- sämtliche Zimmer mit jeglichem Komfort
- Seminar-Center mit allen technischen Kommunikationsmitteln
- Fitnesscorner
- Sonnenterrasse
- Captain's Grill
- Gloggestube
- Dampfersalon
- Windjammer-Bounty-Disco-Club
- drei Säle (bis 200 Personen)
- Seegarten
- Kiosk
- Privathafen mit Gästeliegeplätzen
- Anlegepier für Sonderkursschiffe
- grosser Parkplatz



HOTEL BAD HORN
 CH - 9326 HORN/TG, TEL. 071 - 41 55 11
 HOTEL RESTAURANTS CLUB

Möhl – einzige selbständige grössere Thurgauer Mosterei



Vor 20 Jahren bestanden in den Kantonen Thurgau und St. Gallen noch 10 grössere Mostereien, welche Obstsäfte selber hergestellt und vermarktet haben.

Mit Ausnahme der Mosterei Möhl in Arbon haben sich sämtliche Betriebe zu zwei grösseren Vertriebsgesellschaften zusammengeschlossen.

"Möhl" ist die einzige Thurgauer Marke, welche den selbständigen Charakter bewahrt hat.

Verantwortlich dafür war die stets **hohe Qualität der Säfte, einsatzfreudige Mitarbeiter** und der Mut zu Investitionen.

MÖHL Tradition seit 1895
 Mosterei Möhl AG, 9320 Arbon, Tel. 071/46 43 43