

**Zeitschrift:** Appenzeller Kalender

**Band:** 273 (1994)

## **Werbung**

### **Nutzungsbedingungen**

Die ETH-Bibliothek ist die Anbieterin der digitalisierten Zeitschriften. Sie besitzt keine Urheberrechte an den Zeitschriften und ist nicht verantwortlich für deren Inhalte. Die Rechte liegen in der Regel bei den Herausgebern beziehungsweise den externen Rechteinhabern. [Siehe Rechtliche Hinweise.](#)

### **Conditions d'utilisation**

L'ETH Library est le fournisseur des revues numérisées. Elle ne détient aucun droit d'auteur sur les revues et n'est pas responsable de leur contenu. En règle générale, les droits sont détenus par les éditeurs ou les détenteurs de droits externes. [Voir Informations légales.](#)

### **Terms of use**

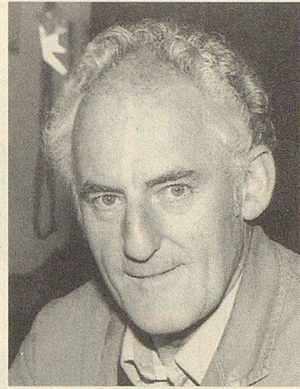
The ETH Library is the provider of the digitised journals. It does not own any copyrights to the journals and is not responsible for their content. The rights usually lie with the publishers or the external rights holders. [See Legal notice.](#)

**Download PDF:** 04.04.2025

**ETH-Bibliothek Zürich, E-Periodica, <https://www.e-periodica.ch>**



Paul Lutz, Grub AR



Hans Schoch, Herisau

zellische Unternehmerpersönlichkeit mit einem grossen Leistungsausweis auch in öffentlichen Belangen. 1928 wurde er in die väterliche Konstruktionswerkstätte in der Unteren Fabrik gerufen. Mit neuen Ideen, Geschick und Tatkraft führte er die Firma während 43 Jahren zum angesehenen Maschinenbauunternehmen, bis er 1973 in den Ruhestand trat. Neben seiner beruflichen Tätigkeit interessierte sich Heinrich Kempf auch für die Öffentlichkeit. 1943 wurde er in den Gemeinderat gewählt und stand während Jahren dem Schulwesen vor. Er präsidierte von 1955 bis 1966 den Industrieverein und von 1966 bis zur 100-Jahr-Feier 1982 die Appenzellische Gemeinnützige Gesellschaft. In seiner Amtszeit konnte u.a. die Heilpädagogische Schule Teufen gegründet werden.

### Paul Lutz

In seinem 80. Lebensjahr verschied Ende Februar 1993 in Grub AR der in weiten Kreisen des Appenzellerlandes bekannte Wirt zum «Anker», Paul Lutz-Graf. Die politischen Fähigkeiten und die Aufgeschlossenheit dieses Gruber Originals wurden im Dorf bald bemerkt. So wählten ihn die Stimmbürger in den Gemeinderat, dem er während einiger Jahre angehörte. Der Gruber Schule fühlte er sich besonders verpflichtet, und er erwarb sich als Präsident der Schulkommission dank seiner Offenheit und Zielstrebigkeit grosse Verdienste. Im Jahre 1974 legte Paul Lutz

aus gesundheitlichen Gründen seinen Backofen still und widmete sich umso mehr seinem Wirtschaftsbetrieb.

### Hans Schoch

Am Gründonnerstag 1993 nahm in Herisau eine grosse Trauergemeinde Abschied von Hans («Hosche») Schoch. Er gründete 1969 ein eigenes Geschäft, die «Schoch Metallbau AG». Der hohe Bekanntheitsgrad und die Wertschätzung des Verstorbenen waren indessen nicht nur auf den Berufsmann und Unternehmer, sondern ebenso sehr auf den Turner, Eishockeyaner und den Politiker Hans Schoch zurückzuführen. Sein Wirken vor allem im Schlittschuh-Club bleibt unvergesslich. 1975 wählten ihn die Stimmberechtigten mit einem Spitzenergebnis in den Einwohnerrat. In dieser Eigenschaft nahm er u.a. Einsitz in der Vormundschafts- und Fürsorgekommission, der er auch nach seinem Ausscheiden aus dem Einwohnerrat im Jahre 1981 während insgesamt 17 Jahren angehörte.

Wir zeigen Ihnen neue + antike Barockschränke eigene Restaurierungswerkstatt

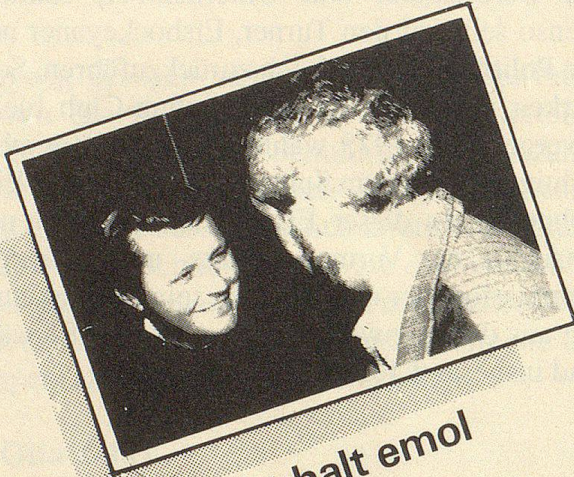
möbel widmer

9202 GOSSAU

# Bach Piatti Heiden

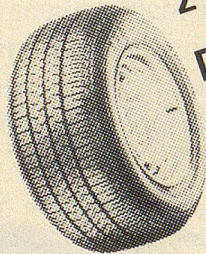
Schreinerei  
Innenausbau  
JASO-Drehflügeltüren  
Piatti-Küchen

Bach Heiden AG  
Nelkenweg 3, 9410 Heiden  
Telefon 071/911237  
Fax 071/911213



«Moscht halt emol  
bim Schmuki  
z Herisau go luege.

Dä hät doch  
allewil die beschte  
Pneu.»



Wir beraten Sie gerne.  
Kommen Sie vorbei!

Industriestrasse 19  
Tel. 51 59 39

Garage

Neu- und Occasions-Wagen

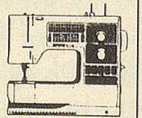
## PNEU SCHMUKI



Luftseilbahn  
**Ebenalp**  
Wasserauen/Appenzell I. Rh.  
Wildkirchli-Höhlen  
Talstation Tel. 071 88 12 12

 **BERNINA**-näcenter  
Niedermann Herisau  
Bahnhofstr. 9 071/51 18 14

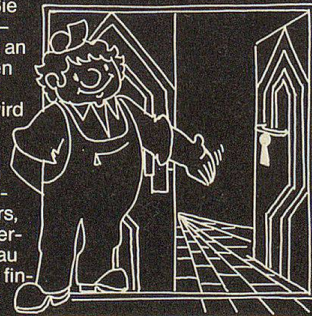
Reparaturen, Eintausch  
Ihr Fachgeschäft  
für ● Wolle  
● Mercerie  
● Handarbeiten



## Neu Plättli-Ausstellung

auf 650 m<sup>2</sup> über 3000 verschiedene Plättli

Das müssen Sie sich ansehen – diese Auswahl an Farben, Formen und Dessins – einmalig! Es wird Ihnen Spass machen, in einer Fülle von Mustern, Ornamenten, Dekors, Blumen und Verlegearten genau das richtige zu finden! 60 fertige Anwendungs-



beispiele für Bäder und andere Wohnräume werden Sie begeistern. Holen Sie sich Ideen und Anregungen.

Kein Bauvorhaben, ohne sich bei Plättli Ganz zu informieren, selbstverständlich auch in Sachen Baumaterial.

**Plättli Ganz**  
**Baumaterial**  
*Ausstellung*

beraten  
liefern  
verlegen

Simonstrasse 10  
9016 St.Gallen-Ost  
(bei der  
Autobahneinfahrt)  
Tel. 071/35 13 13

Für «Plättli-Wohn-Ideen-Sucher» immer Tag der offenen Tür