

Zeitschrift: Appenzeller Kalender

Band: 274 (1995)

Werbung

Nutzungsbedingungen

Die ETH-Bibliothek ist die Anbieterin der digitalisierten Zeitschriften. Sie besitzt keine Urheberrechte an den Zeitschriften und ist nicht verantwortlich für deren Inhalte. Die Rechte liegen in der Regel bei den Herausgebern beziehungsweise den externen Rechteinhabern. [Siehe Rechtliche Hinweise.](#)

Conditions d'utilisation

L'ETH Library est le fournisseur des revues numérisées. Elle ne détient aucun droit d'auteur sur les revues et n'est pas responsable de leur contenu. En règle générale, les droits sont détenus par les éditeurs ou les détenteurs de droits externes. [Voir Informations légales.](#)

Terms of use

The ETH Library is the provider of the digitised journals. It does not own any copyrights to the journals and is not responsible for their content. The rights usually lie with the publishers or the external rights holders. [See Legal notice.](#)

Download PDF: 04.04.2025

ETH-Bibliothek Zürich, E-Periodica, <https://www.e-periodica.ch>

...gut zu hören:

micro-electric

Sie können jetzt Ihr Gehör bei uns genau (und gratis) testen lassen. Reservieren Sie sich doch einfach telefonisch einen Termin.

Gratis-Hörtest

täglich nach Vereinbarung.

Micro-Electric Hörgeräte AG

| | | |
|---------------------|--|--------------------|
| Aarau | Hintere Vorstadt 16 | Tel. 064/ 22 83 52 |
| Baden | Badstrasse 17 | Tel. 056/ 21 16 30 |
| Basel | Steinenvorstadt 8 | Tel. 061/281 70 36 |
| Bern | Storchengässchen 6 | Tel. 031/311 49 65 |
| | Ecke Schauplatzgasse, nahe Loeb | |
| Liestal | Wasserturmplatz 2 | Tel. 061/921 41 23 |
| | im Hause Ex Libris/Zürich Versicherung | |
| Luzern | Kappelgasse 6 | Tel. 041/ 51 22 43 |
| | neben ABM | |
| St. Gallen | St. Leonhardstr. 32 | Tel. 071/ 23 28 37 |
| | neben Hauptpost | |
| Schaffhausen | Oberstadt 5 | Tel. 053/ 24 40 88 |
| Thun | Freienhofgasse 7 | Tel. 033/ 22 71 07 |
| Uster | Gerichtsstrasse 6 | Tel. 01/940 00 90 |
| Wil/SG | Alleestrasse 4 | Tel. 073/ 22 13 18 |
| Winterthur | Münzgasse 2 | Tel. 052/212 54 10 |
| | beim Bahnhofplatz | |
| Zug | Bahnhofstrasse 25 | Tel. 042/ 22 41 40 |
| | im Hause Optik Sträuli | |
| Zürich | Schweizergasse 10 | Tel. 01 /221 25 53 |
| | beim Globus | |

Micro-Electric Appareils Auditifs SA

| | | |
|--------------------------|--------------------------|--------------------|
| La-Chaux-de-Fonds | 71, rue Jardinière | tél. 039/ 23 05 26 |
| Genève | 10, rue de la Croix d'Or | tél. 022/311 28 70 |
| Lausanne | 2, place St.-François | tél. 021/312 56 65 |
| | angle rue Pépinet | |
| Neuchâtel | Grand-Rue 7 | tél. 038/ 25 66 77 |
| Sion | av. des Mayennets 5 | tél. 027/ 23 55 88 |
| | à la Pharmacie Bonvin | |

Centro Acustico Micro-Electric SA

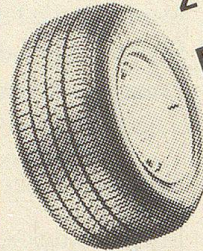
| | | |
|---------------|--------------|--------------------|
| Lugano | Via Nassa 38 | tel. 091/ 23 14 09 |
|---------------|--------------|--------------------|

...gut zu hören:

Lieferant AHV · IV · EMV · SUVA



«Moscht halt emol
bim Schmuki
z Herisau go luege.



Dä hät doch
allewil die beschte
Pneu.»

Wir beraten Sie gerne.
Kommen Sie vorbei!

Industriestrasse 19
Tel. 51 59 39

Natel C u. D
Einbau –
Verkauf u.
Leasing

Garage

Neu- und Occasions-Wagen

PNEU SCHMUKI

Original-Ansichten aus dem Appenzellerland

Landsgemeinde,
Kultur und Brauchtum,
Landschaften, Dörfer, Luftaufnahmen,
Appenzellerland-Pins und Ansichtskarten.

Ganz neu: Erstausgabe des
Bildkalenders 1995
«Einmalige Landschaft»
Appenzellerland/Schweizerland

fotopeter

9053 Teufen

071/33 27 65

Fax 071/33 44 65