

Zeitschrift: Appenzeller Kalender

Band: 274 (1995)

Werbung

Nutzungsbedingungen

Die ETH-Bibliothek ist die Anbieterin der digitalisierten Zeitschriften. Sie besitzt keine Urheberrechte an den Zeitschriften und ist nicht verantwortlich für deren Inhalte. Die Rechte liegen in der Regel bei den Herausgebern beziehungsweise den externen Rechteinhabern. [Siehe Rechtliche Hinweise.](#)

Conditions d'utilisation

L'ETH Library est le fournisseur des revues numérisées. Elle ne détient aucun droit d'auteur sur les revues et n'est pas responsable de leur contenu. En règle générale, les droits sont détenus par les éditeurs ou les détenteurs de droits externes. [Voir Informations légales.](#)

Terms of use

The ETH Library is the provider of the digitised journals. It does not own any copyrights to the journals and is not responsible for their content. The rights usually lie with the publishers or the external rights holders. [See Legal notice.](#)

Download PDF: 04.04.2025

ETH-Bibliothek Zürich, E-Periodica, <https://www.e-periodica.ch>

ISLER

WAPPENSCHIEBEN

9063 STEIN

Gemeinde-, Kantons-
und Familienwappen.
Bitte rufen Sie uns an.
Wir beraten Sie gerne.

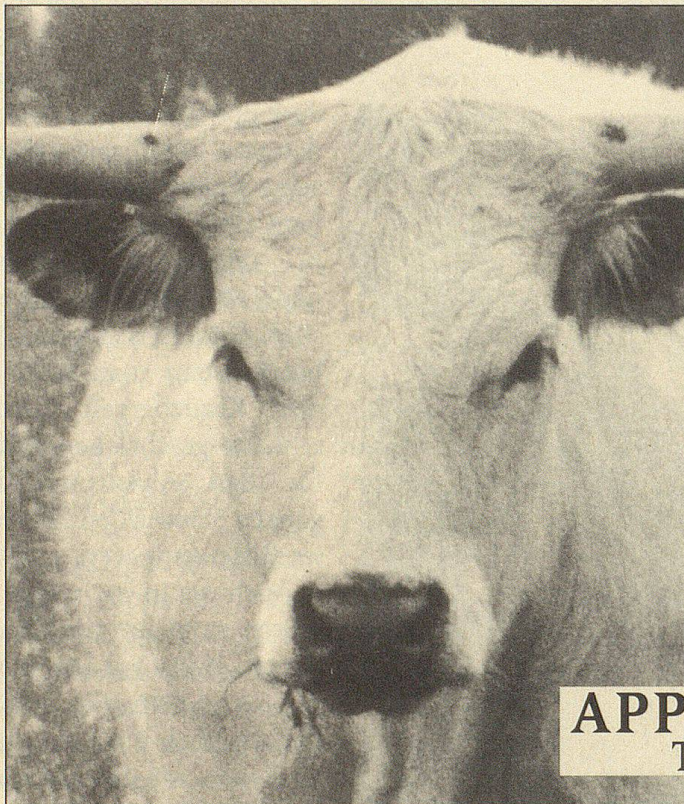
071/59 17 70



HIRSCHEN WALD

- Komfortable Zimmer
- Heimeliges Restaurant
- Eigene Bäckerei
- Gepflegte Räumlichkeiten für Gesellschaften

Familie W. Mettler-Meya
9044 Wald AR
Telefon 071/95 11 46



Heilige Kuh?
Im Tagblatt steht's.

APPENZELLER TAGBLATT

4 Wochen gratis zur Probe. Anruf genügt: 071 29 75 75

Hannemann Holger Naturarzt

- Augendiagnose
- Krebsfrüherkennung
- Sauerstofftherapie
- Homöopathie
- Akupunktur
- Magnettherapie

Biologische Heilbehandlungen

Naturheilpraxis 071/52 32 66

Bahnhofplatz 11 (direkt im Bahnhof) 9101 Herisau



Die historische Gaststätte
mit köstlichen Spezialitäten
und gepflegten Weinen

*Weinstube
zum Bäumli*

in der Altstadt beim Dom
Schmiedgasse 18, im 1. Stock
9000 St.Gallen Tel. 071/22 11 74

Elisabeth Schalch