

Zeitschrift: Appenzeller Kalender

Band: 277 (1998)

Inhaltsverzeichnis

Nutzungsbedingungen

Die ETH-Bibliothek ist die Anbieterin der digitalisierten Zeitschriften. Sie besitzt keine Urheberrechte an den Zeitschriften und ist nicht verantwortlich für deren Inhalte. Die Rechte liegen in der Regel bei den Herausgebern beziehungsweise den externen Rechteinhabern. [Siehe Rechtliche Hinweise.](#)

Conditions d'utilisation

L'ETH Library est le fournisseur des revues numérisées. Elle ne détient aucun droit d'auteur sur les revues et n'est pas responsable de leur contenu. En règle générale, les droits sont détenus par les éditeurs ou les détenteurs de droits externes. [Voir Informations légales.](#)

Terms of use

The ETH Library is the provider of the digitised journals. It does not own any copyrights to the journals and is not responsible for their content. The rights usually lie with the publishers or the external rights holders. [See Legal notice.](#)

Download PDF: 04.04.2025

ETH-Bibliothek Zürich, E-Periodica, <https://www.e-periodica.ch>

Appenzeller Kalender

INHALT 1998



Vor 200 Jahren –
Johann Ulrich
Wetter



Hausmetzger



Jean Tobler



Wildpark Peter
und Paul

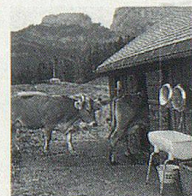
Bezeichnung der Zeichen, Abkürzungen und Mondphasen ...	2
Kalendarium mit Jahr- und Viehmärkten	8
Eidgenössische und kantonale Behörden und Beamte	33
Blick in die Welt	41
Innenpolitischer Rückblick	49
Blick in die Heimat	55
Ausserrhoder Landsgemeinde: Erste Frau Landammann – letzte Ausserrhoder Landsgemeinde?	56
Innerrhoder Landsgemeinde spannungsarm	60
Neues auf dem Büchermarkt	67
Verstorbene Persönlichkeiten	71
Helvetik im Appenzellerland – Umsturz und Neubeginn	77 X
Salpetersieden im Appenzellerland und Toggenburg	81 X
Hausmetzger: Schlachten auf dem Bauernhof	85
«Of de Alpe möcht i läbe»	89 X
Impressionen vom Leben auf der Alp	90
Neugier	97
Die Glücksstrasse	99
Jean Tobler: Die Geschichte eines Zuckerbäckers	101 X
Rätsel	105
Die erst Schoggelaade	109 X
Wildpark Peter und Paul: Fast wie in freier Wildbahn	113
Farbbilder aus dem Tierpark Peter und Paul	116
Johann Heinrich Krüsi – der Edison-Mitarbeiter	121 X
Woher kommt unser Salz?	123
Das Poesie-Album der Hilda Höhener, geb. 1891	127 X
Rätsel-Auflösungen	135
Appenzeller Witze	136



Erste Frau -
Landammann
Marianne
Kleiner



Salpetersieden
im Appenzeller-
land



Sennische Idylle



Edison-
Mitarbeiter Joh.
Heinrich Krüsi