

Zeitschrift: Appenzeller Kalender

Band: 278 (1999)

Inhaltsverzeichnis

Nutzungsbedingungen

Die ETH-Bibliothek ist die Anbieterin der digitalisierten Zeitschriften. Sie besitzt keine Urheberrechte an den Zeitschriften und ist nicht verantwortlich für deren Inhalte. Die Rechte liegen in der Regel bei den Herausgebern beziehungsweise den externen Rechteinhabern. [Siehe Rechtliche Hinweise.](#)

Conditions d'utilisation

L'ETH Library est le fournisseur des revues numérisées. Elle ne détient aucun droit d'auteur sur les revues et n'est pas responsable de leur contenu. En règle générale, les droits sont détenus par les éditeurs ou les détenteurs de droits externes. [Voir Informations légales.](#)

Terms of use

The ETH Library is the provider of the digitised journals. It does not own any copyrights to the journals and is not responsible for their content. The rights usually lie with the publishers or the external rights holders. [See Legal notice.](#)

Download PDF: 04.04.2025

ETH-Bibliothek Zürich, E-Periodica, <https://www.e-periodica.ch>

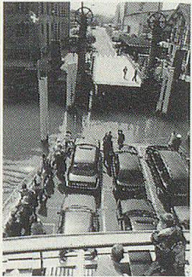
404934 S. 78

Appenzeller Kalender

INHALT 1999



Walter und
Ernst Züst

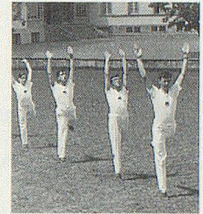


Mit der Fähre
über den
Bodensee



Wie entsteht ein
5000-Liter-Fass?

Bezeichnung der Zeichen, Abkürzungen und Mondphasen ...	2
Kalendarium mit Jahr- und Viehmärkten	8
Häädler Kalender im Appenzeller Kalender integriert	33
Kalender über die Trächtigkeit der wichtigsten Haustiere	35
Witterung und Fruchtbarkeit	37
Klimadaten vom 1. Juli 1997 bis 31. Mai 1998	45
Das Gymnasium bleibt – die Kapuziner gehen	47X
Wenn zwei das gleiche tun... ..	61X
Der Jakobsweg vom Bodensee zum Zürichsee	65X
Das ewige Leben	69
Willkommen in Oberegg AI	73X
Reute AR, der Lebensraum über dem Rheintal	78X
Vo Laubsäcke, von Stubetebobe ond Stubetemaatle	85X
Appenzeller Witze	89
Nimm mich mit, Kapitän, auf die Reise	90
Appenzeller Witze	97
Kreuzworträtsel	99
Rätselseite	101
Wiedersehen	102
Gute Nachrichten für die Gesundheit	105X
Eichenfass für Generationen	107
Blick in die Welt	111
Innenpolitischer Rückblick.....	117
Appenzeller Witze	121
Blick in die Heimat	123
Verstorbene Persönlichkeiten	133
Rätsel-Auflösungen.....	135
Eidgenössische und kantonale Behörden und Beamte	137



Stramme Turner
vom Kollegium
Appenzell



Willkommen
in Oberegg AI



Originelles
Denkmal in
Reute AR



Pascal Couchepin