

Zeitschrift: Appenzeller Kalender

Band: 278 (1999)

Werbung

Nutzungsbedingungen

Die ETH-Bibliothek ist die Anbieterin der digitalisierten Zeitschriften. Sie besitzt keine Urheberrechte an den Zeitschriften und ist nicht verantwortlich für deren Inhalte. Die Rechte liegen in der Regel bei den Herausgebern beziehungsweise den externen Rechteinhabern. [Siehe Rechtliche Hinweise.](#)

Conditions d'utilisation

L'ETH Library est le fournisseur des revues numérisées. Elle ne détient aucun droit d'auteur sur les revues et n'est pas responsable de leur contenu. En règle générale, les droits sont détenus par les éditeurs ou les détenteurs de droits externes. [Voir Informations légales.](#)

Terms of use

The ETH Library is the provider of the digitised journals. It does not own any copyrights to the journals and is not responsible for their content. The rights usually lie with the publishers or the external rights holders. [See Legal notice.](#)

Download PDF: 04.04.2025

ETH-Bibliothek Zürich, E-Periodica, <https://www.e-periodica.ch>

EWH

Das Elektrofachgeschäft für die Region

Elektrizitätswerk AG Heiden
Tel. 071/898 89 40, Fax 071/898 89 41

Wir sind Ihr leistungsfähiger Partner bei Projekt und Ausführung sämtlicher elektrischer Installationen

**schulz
malt
spritzt
tapeziert**

**9410 heiden
071-891 35 33**

Auf das günstige Familienpaket.



Bei der CSS können Sie sich Sicherheit nach Mass leisten. Unser Familienpaket bietet Ihnen bis zu 100% Familienrabatt auf den Ergänzungsversicherungen Ihrer Kinder. Wir beraten Sie gerne. Ihre CSS Versicherung in Appenzell, Oberegg, Heiden, Teufen oder Herisau. Weitere Auskünfte unter Telefon 071/787 21 71.



CSS

Ihre Familien-Versicherung

071-891 17 02
**RECHSTEINER
HOLZBAU AG**
9410 HEIDEN

Ihr Spezialist
für natürliche Isolationen



Mit isofloc®, dem umweltfreundlichen Dämmmaterial aus Zeitungspapier

Ihr Partner für Planung und Ausführungen von

- Um- und Neubauten
- Renovationen
- Fassaden
- Landwirtschaftliche Bauten

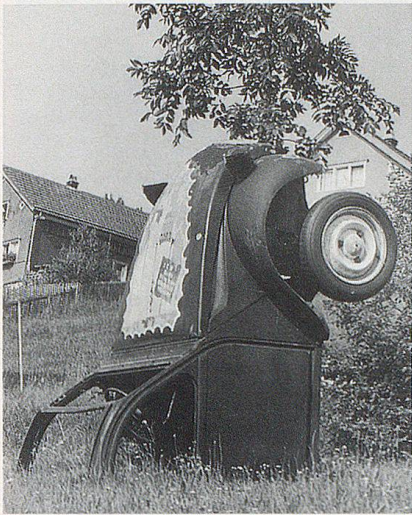
isofloc®
Isoliert natürlich

Auch exklusive Geschenke

finden Sie
günstig im ...

Baby
Hus 
Keller

9400 Rorschach Hafenplatz



Im Ortsteil Schachen befindet sich ein originelles Denkmal, «Döschwo».



Das 1994/95 erweiterte Schulhaus im Dorf gehört heute zu den Wahrzeichen von Reute.



Im Weiler Steingacht betreibt Lina Bischofberger-Bänziger das selten gewordene Handwerk der maschinellen Handstickerei. Gerne zeigt sie Besuchern ihren Betrieb.



Die Gemeindesparkasse Reute feierte 1994 das 160jährige Bestehen. Heute führt die Sparkasse Wolfhalden-Reute Zweigstellen in Reute, Schachen, Wolfhalden und Lutzenberg.

Nachschlüssel
Autoschlüssel
Schliessanlagen
Kassetten
und Tresore
Schilder gravieren



**SCHLÜSSEL
EUGSTER**

Poststrasse 13
9410 Heiden
Tel. 891 54 55

1999

10-JAHR-Jubiläum

24h Öffnungsdienst



DENNER-Satellit Reute

Öffnungszeiten: Mo–Fr 08.00–11.30
14.00–18.30
Sa 08.00–14.00
durchgehend

nah – schnell – günstig

Ihr Dorf Laden