

Zeitschrift: Appenzeller Kalender

Band: 278 (1999)

Werbung

Nutzungsbedingungen

Die ETH-Bibliothek ist die Anbieterin der digitalisierten Zeitschriften. Sie besitzt keine Urheberrechte an den Zeitschriften und ist nicht verantwortlich für deren Inhalte. Die Rechte liegen in der Regel bei den Herausgebern beziehungsweise den externen Rechteinhabern. [Siehe Rechtliche Hinweise.](#)

Conditions d'utilisation

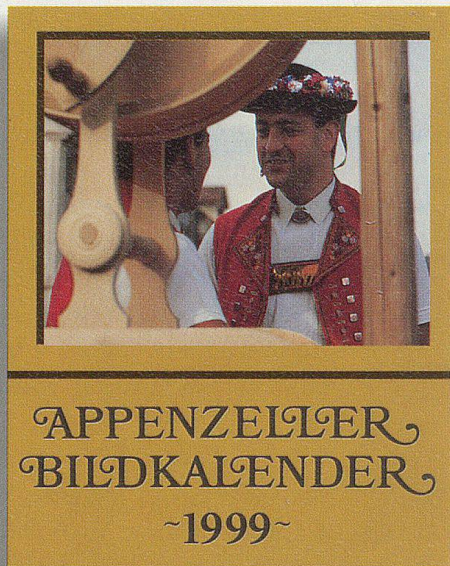
L'ETH Library est le fournisseur des revues numérisées. Elle ne détient aucun droit d'auteur sur les revues et n'est pas responsable de leur contenu. En règle générale, les droits sont détenus par les éditeurs ou les détenteurs de droits externes. [Voir Informations légales.](#)

Terms of use

The ETH Library is the provider of the digitised journals. It does not own any copyrights to the journals and is not responsible for their content. The rights usually lie with the publishers or the external rights holders. [See Legal notice.](#)

Download PDF: 04.04.2025

ETH-Bibliothek Zürich, E-Periodica, <https://www.e-periodica.ch>

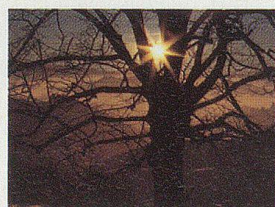
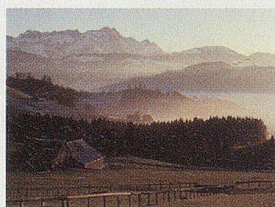
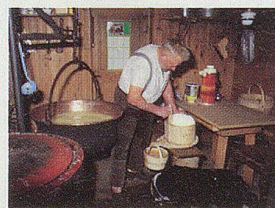
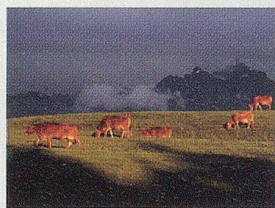
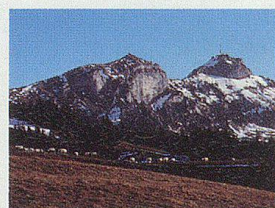


Appenzeller Bildkalender 1999

In Kartontasche, 13 farbige Aufnahmen von Amelia Magro. Format 30x38 cm, Kalendarium und Legenden Deutsch, Französisch und Englisch · Preis: Fr. 25.80

22. Ausgabe. Auf dem stimmungsvollen Streifzug durch das Appenzellerland entdecken Sie Menschen am Festtag und bei der Arbeit sowie einzigartige Landschaftsbilder.

Der Appenzeller Bildkalender ist im Buchhandel und in vielen Papeterien erhältlich.



Kasernenstrasse 64, CH-9101 Herisau, Telefon 071/354 64 64, Telefax 071/354 64 65