

Zeitschrift: Appenzeller Kalender
Band: 287 (2008)

Inhaltsverzeichnis

Nutzungsbedingungen

Die ETH-Bibliothek ist die Anbieterin der digitalisierten Zeitschriften. Sie besitzt keine Urheberrechte an den Zeitschriften und ist nicht verantwortlich für deren Inhalte. Die Rechte liegen in der Regel bei den Herausgebern beziehungsweise den externen Rechteinhabern. [Siehe Rechtliche Hinweise.](#)

Conditions d'utilisation

L'ETH Library est le fournisseur des revues numérisées. Elle ne détient aucun droit d'auteur sur les revues et n'est pas responsable de leur contenu. En règle générale, les droits sont détenus par les éditeurs ou les détenteurs de droits externes. [Voir Informations légales.](#)

Terms of use

The ETH Library is the provider of the digitised journals. It does not own any copyrights to the journals and is not responsible for their content. The rights usually lie with the publishers or the external rights holders. [See Legal notice.](#)

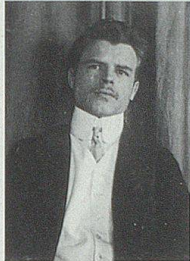
Download PDF: 04.04.2025

ETH-Bibliothek Zürich, E-Periodica, <https://www.e-periodica.ch>

Appenzeller Kalender

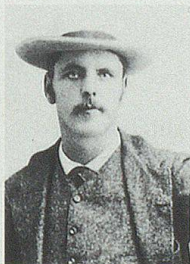


INHALT 2008



Hermann
Rorschach

870 980



Conrad
Sonderegger

870 997



Königin
Hortense

Bezeichnung der Zeichen, Abkürzungen und Mondphasen.....	2
Kalendarium	8
Waren- und Viehmärkte 2008	32
Kalender über die Trächtigkeit der wichtigsten Haustiere	43
Witterung und Fruchtbarkeit.....	44
Klimadaten vom 1. Juni 2006 bis 31. Mai 2007.....	49
Psychische Gesundheit: Ein Anliegen des Kantons Appenzell Ausserrhoden. Seit 100 Jahren	50
Innovation aus dem PZA. Das Ärztepaar Rorschach im Appenzellerland.....	55
Freizeitstress	59
Appenzellerland – Panama – Bad Ragaz: Conrad Sonderegger, eine schillernde Persönlichkeit	62
Die Schränke der Schwestern Erbar aus Urnäsch.....	66
Teufen – Perle unter den Ausserrhoder Gemeinden	71
Interessante fossile Funde aus der appenzellischen Molasse	77
Ein Brief von Königin Hortense an Landammann Jakob Zellweger-Zuberbühler.....	81
Häuptling Ernst, ein liebenswertes Dorforiginal	88
Der Unsterbliche.....	90
Salomon Zellweger-Walser und die Gründung der Helvetia Versicherungsgesellschaften.....	93
Ein folgenschwerer Gang.....	97
Kreuzworträtsel	101
Rätselseite.....	103
Appenzeller Witze	104
Blick in die Welt.....	105
Innenpolitischer Rückblick.....	113
Blick ins Land.....	117
Verstorbene Persönlichkeiten.....	126
Eidgenössische und kantonale Behörden und Beamte.....	129



Salomon
Zellweger



Mahmud
Ahmadedschad



Christoph
Blocher