

Zeitschrift: Appenzeller Kalender

Band: 289 (2010)

Werbung

Nutzungsbedingungen

Die ETH-Bibliothek ist die Anbieterin der digitalisierten Zeitschriften. Sie besitzt keine Urheberrechte an den Zeitschriften und ist nicht verantwortlich für deren Inhalte. Die Rechte liegen in der Regel bei den Herausgebern beziehungsweise den externen Rechteinhabern. [Siehe Rechtliche Hinweise.](#)

Conditions d'utilisation

L'ETH Library est le fournisseur des revues numérisées. Elle ne détient aucun droit d'auteur sur les revues et n'est pas responsable de leur contenu. En règle générale, les droits sont détenus par les éditeurs ou les détenteurs de droits externes. [Voir Informations légales.](#)

Terms of use

The ETH Library is the provider of the digitised journals. It does not own any copyrights to the journals and is not responsible for their content. The rights usually lie with the publishers or the external rights holders. [See Legal notice.](#)

Download PDF: 04.04.2025

ETH-Bibliothek Zürich, E-Periodica, <https://www.e-periodica.ch>

MUSEEN IM APPENZELLERLAND

Museum Appenzell

Sonderausstellung 2010: 100 Jahre Rettungskolonnen Appenzell (27. März–24. Okt.)

Hauptgasse 4, 9050 Appenzell, www.museum.ai.ch,
April–1. Nov. täglich 10–12, 14–17 Uhr,
2. Nov.–März Di–So 14–17 Uhr



Appenzeller Volkskunde- Museum Stein AR

Sennenkultur, Bauernmalerei, Textil-Heimarbeit;
Live-Vorführungen; Sonderausstellungen

Dorf, 9063 Stein AR, +41 (0)71 368 50 56,
www.avm-stein.ch, Di–So 10–17 Uhr



Museum für Lebensgeschichten Speicher

Biografien von Appenzellerinnen und Appenzellern;
jährlich mehrere Sonderausstellungen

Hof Speicher; 9042 Speicher, +41 (0)71 343 80 80,
www.museumfuerlebensgeschichten.ch,
täglich 9–17 Uhr



Museum am Dorfplatz Gais

Ausstellung: Rund 200 Ortsansichten von Gais
aus dem 18.–20. Jahrhundert

Dorfplatz 2, 9056 Gais
+41 (0)71 790 05 03, +41 (0)79 677 65 27,
www.gais.ch, jeweils 10., 20. und 30. des Monats,
18–20 Uhr; übrige Zeit auf Anfrage.



Grubenmann-Sammlung Teufen

Ausstellung: Brücken zur Baukultur. Meisterwerke
der Zimmermannskunst der Baumeisterfamilie
Grubenmann aus Teufen

Dorf 7, 9053 Teufen AR, +41 (0)71 333 20 66,
+41 (0)71 333 22 44, www.grubenmann-sammlung.ch,
Sa 14–16 Uhr, jeden 1. Sonntag im Monat 10–12 Uhr,
Gruppen nach Vereinbarung.



Historisches Museum Heiden

Sonderausstellung: Licht fürs Auge – Ruhm für
Heiden. Von Graefe: Augenarzt – Kurortsförderer

Kirchplatz 5, 9410 Heiden, +41 (0)71 898 50 50,
www.museum.heiden.ch, Nov.–März So 14–16 Uhr,
April, Mai, Okt. Mi/Sa/So 14–16 Uhr, Juni–Sept.
Mi–So 14–16 Uhr



Museum Wolfhalden

Einstiges Leben der Weberbauern im unverfälschten
Bauernhaus mit Wirtsstube aus dem 17. Jh.

Kronenstrasse 61, 9427 Wolfhalden,
+41 (0)71 891 21 42, www.museumwolfhalden.ch,
Mai–Oktober So 10–12 Uhr,
Gruppen nach Vereinbarung



Museum Herisau

Kulturhist. Museum Appenzell Ausserrhoden; Sonder-
ausstellung 2010: Der Bär – Appenzeller Wappentier

Platz, Postfach 1221, 9102 Herisau,
+41 (0)79 377 34 43, www.museumherisau.ch,
Mai–Dezember Mi–So 13–17 Uhr;
Gruppen nach Vereinbarung



Besucherzentrum Kinderdorf Pestalozzi Trogen

Ausstellung: 60-jährige Geschichte des Kinderdorfs
und heutige Projekte weltweit

Kinderdorfstr. 20, 9043 Trogen, +41 (0)71 343 73 12,
www.besucherzentrum.pestalozzi.ch,
Gruppen nach Vereinbarung



Henry-Dunant-Museum Heiden

Sonderausstellungen im Dunant-Jahr 2010

Asylstrasse 2, 9410 Heiden, +41 (0)71 891 44 04,
www.dunant-museum.ch, April–Okt. Di–Sa 13.30–
16.30 Uhr, So 10–12, 13.30–16.30 Uhr, Nov.–März
Mi/Sa 13.30–16.30 Uhr, So 10–12, 13.30–16.30 Uhr



Museum Liner Appenzell

Museum erbaut durch die Architekten Annette
Gigon und Mike Guyer; Wechselausstellungen

Unterrainstrasse 5, 9050 Appenzell,
+41 (0)71 788 18 00, www.museumliner.ch,
April–Okt. Di–Fr 10–12, 14–17 Uhr, Sa/So 11–17 Uhr,
Nov.–März Di–Sa 14–17 Uhr, So 11–17 Uhr

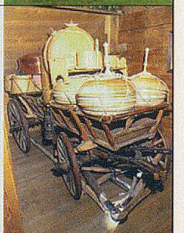


Appenzeller

Brauchtumsmuseum Urnäsch

Bäuerliche Kultur, Bauernmalerei, Wohnen, Handwerk
und Appenzeller Brauchtum im 400jährigen Haus

Dorfplatz, 9107 Urnäsch, +41 (0)71 364 23 22,
www.museum-urnaesch.ch, April–1. Nov. täglich
13.30–17 Uhr, ganzes Jahr Mo–Sa 9–11.30 Uhr



Kunsthalle Ziegelhütte Appenzell

Sehenswerter Bau mit altem, begehbarem Brenn-
ofen; im Neubauteil wechselnde Kunst des 20./21. Jh.

Ziegeleistrasse 14, 9050 Appenzell, +41 (0)71 788 18
60, www.kunsthalleziegelhuetten.ch, April–Okt. Di–Fr
10–12, 14–17 Uhr, Sa/So 11–17 Uhr, Nov.–März Di–Sa
14–17 Uhr, So 11–17 Uhr

