

Zeitschrift: Appenzeller Kalender

Band: 290 (2011)

Werbung

Nutzungsbedingungen

Die ETH-Bibliothek ist die Anbieterin der digitalisierten Zeitschriften. Sie besitzt keine Urheberrechte an den Zeitschriften und ist nicht verantwortlich für deren Inhalte. Die Rechte liegen in der Regel bei den Herausgebern beziehungsweise den externen Rechteinhabern. [Siehe Rechtliche Hinweise.](#)

Conditions d'utilisation

L'ETH Library est le fournisseur des revues numérisées. Elle ne détient aucun droit d'auteur sur les revues et n'est pas responsable de leur contenu. En règle générale, les droits sont détenus par les éditeurs ou les détenteurs de droits externes. [Voir Informations légales.](#)

Terms of use

The ETH Library is the provider of the digitised journals. It does not own any copyrights to the journals and is not responsible for their content. The rights usually lie with the publishers or the external rights holders. [See Legal notice.](#)

Download PDF: 04.04.2025

ETH-Bibliothek Zürich, E-Periodica, <https://www.e-periodica.ch>

MUSEEN IM APPENZELLERLAND

Museum Wolfhalden

Einziges Leben der Weberbauern im unverfälschten Bauernhaus mit Wirtsstube aus dem 17. Jh.

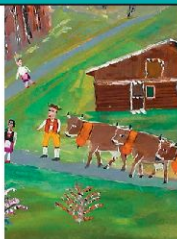
Kronenstrasse 61, 9427 Wolfhalden,
+41 (0)71 891 21 42, www.museumwolfhalden.ch,
Mai–Oktober So 10–12 Uhr,
Gruppen nach Vereinbarung



Museum Appenzell

Sonderausstellung: AlbertENZler (1882–1974) und Johann Baptist Inauen (1909–1985)

Hauptgasse 4, 9050 Appenzell, www.museum.ai.ch,
April–1. Nov. täglich 10–12, 14–17 Uhr,
2. Nov.–März Di–So 14–17 Uhr



Museum Herisau

Kulturhistorisches Museum Appenzell Ausserrhoden;
Sonderausstellungen 2010: Der Bär ist los – Zum Appenzeller Wappentier (bis 26. Dez.); 100 Jahre Bodensee-Toggenburg-Bahn (10. Nov. – 26. Dez.)

Platz, Postfach 1221, 9102 Herisau,
+41 (0)79 377 34 43, www.museumherisau.ch,
Mai–Dez. Mi–So 13–17 Uhr; Gruppen nach Vereinb.



Appenzeller Volkskunde-Museum Stein AR

Sennenkultur, Bauernmalerei, Textil-Heimarbeit;
Live-Vorführungen beim Käsen, Weben und Sticken;
wechselnde Sonderausstellungen

Dorf, 9063 Stein AR, +41 (0)71 368 50 56,
www.appenzeller-museum.ch, Di–So 10–17 Uhr



Besucherzentrum Stiftung Kinderdorf Pestalozzi Trogen

60jährige Geschichte des Kinderdorfs und heutige Projekte weltweit

Kinderdorfstr. 20, 9043 Trogen, +41 (0)71 343 73 12,
www.pestalozzi.ch/besucherzentrum, Gruppen n. Vereinb., Öffentl. Führung jeden 1. So im Monat, 14 Uhr



Museum für Lebensgeschichten Speicher

Jährlich mehrere Sonderausstellungen; bis 31. Jan. 2011: Walter Robert Corti, Philosoph und Visionär

Hof Speicher; 9042 Speicher, +41 (0)71 343 80 80,
www.museumfuerlebensgeschichten.ch,
täglich 9–17 Uhr



Henry-Dunant-Museum Heiden

Zeigt das dramatische Leben des Rotkreuz-Gründers und ersten Friedens-Nobelpreisträgers, dazu Sonderausstellungen

Asylstrasse 2, 9410 Heiden, +41 (0)71 891 44 04,
www.dunant-museum.ch, Öffnungszeiten: April – Okt. Di–So 10–12, 13.15–16.30 Uhr; Nov. – März Mi/Sa 13.30–16.30 Uhr, So 10–12, 13.15–16.30 Uhr



Museum am Dorfplatz Gais

Gais in über 200 Ortsansichten aus der Zeit Ende 18. bis Anf. 20. Jahrhundert; einzigartige Sammlung mit Zeichnungen von Joh. Ulrich Fitzi (1798–1855)

Dorfplatz 2, 9056 Gais, +41 (0)71 790 05 03,
+41 (0)79 793 16 46, www.gais.ch, jeweils 10., 20. und 30. des Monats, 18–20 Uhr; übrige Zeit auf Anfrage.



Museum Liner Appenzell

Museum erbaut durch die Architekten Annette Gigon und Mike Guyer; Wechselausstellungen

Unterrainstrasse 5, 9050 Appenzell,
+41 (0)71 788 18 00, www.museumliner.ch,
April–Okt. Di–Fr 10–12, 14–17 Uhr, Sa/So 11–17 Uhr,
Nov.–März Di–Sa 14–17 Uhr, So 11–17 Uhr



Grubenmann-Sammlung Teufen

Brücken zur Baukultur. Meisterwerke der Zimmermannskunst der Baumeisterfamilie Grubenmann aus Teufen

Dorf 7, 9053 Teufen AR, +41 (0)71 333 20 66,
+41 (0)71 333 22 44, www.grubenmann-sammlung.ch,
Sa 14–16 Uhr, jeden 1. Sonntag im Monat 10–12 Uhr,
Gruppen nach Vereinbarung.



Appenzeller Brauchtummuseum Urnäsch

Appenzeller Brauchtum, Bauernmalerei, Wohnen, Handwerk und bäuerliche Kultur im über 400jährigen Haus

Dorfplatz, 9107 Urnäsch, +41 (0)71 364 23 22,
www.museum-urnaesch.ch, Mo–Sa 9–11.30 Uhr,
1. April–1. Nov auch Mo–So 13.30–17 Uhr



Historisches Museum Heiden

Sonderausstellungen: Die Kunst des Scherenschnitts (bis Ende Oktober 2010) / Bö – Carl Böckli (ab 4. Dezember 2010)

Kirchplatz 5, 9410 Heiden, +41 (0)71 891 14 22,
www.museum.heiden.ch, Nov.–März So 14–16 Uhr,
April, Mai, Okt. Mi/Sa/So 14–16 Uhr,
Juni–Sept. Mi–So 14–16 Uhr



Kunsthalle Ziegelhütte Appenzell

Sehenswerter Bau mit altem, begehbarem Brennofen; im Neubauteil wechselnde Kunst des 20./21. Jh.

Ziegeleistr. 14, 9050 Appenzell, +41 (0)71 788 18 60,
www.kunsthalleziegelhuette.ch, April–Okt. Di–Fr 10–12, 14–17 Uhr, Sa/So 11–17 Uhr, Nov.–März Di–Sa 14–17 Uhr, So 11–17 Uhr

