

Zeitschrift: Appenzeller Kalender

Band: 296 (2017)

Werbung

Nutzungsbedingungen

Die ETH-Bibliothek ist die Anbieterin der digitalisierten Zeitschriften. Sie besitzt keine Urheberrechte an den Zeitschriften und ist nicht verantwortlich für deren Inhalte. Die Rechte liegen in der Regel bei den Herausgebern beziehungsweise den externen Rechteinhabern. [Siehe Rechtliche Hinweise.](#)

Conditions d'utilisation

L'ETH Library est le fournisseur des revues numérisées. Elle ne détient aucun droit d'auteur sur les revues et n'est pas responsable de leur contenu. En règle générale, les droits sont détenus par les éditeurs ou les détenteurs de droits externes. [Voir Informations légales.](#)

Terms of use

The ETH Library is the provider of the digitised journals. It does not own any copyrights to the journals and is not responsible for their content. The rights usually lie with the publishers or the external rights holders. [See Legal notice.](#)

Download PDF: 04.04.2025

ETH-Bibliothek Zürich, E-Periodica, <https://www.e-periodica.ch>

**Appenzeller
Volkskunde Museum
Stein AR**

**Bäuerliche und textile
Kulturgeschichte des
Kantons Appenzell
Ausserrhoden**



**APPENZELLER
VOLKSKUNDE
MUSEUM** STEIN AR

Mit Museums-
und Souvenirshop

Öffnungszeiten
Di – So: 10.00 – 17.00 Uhr
Montag geschlossen

Appenzeller Volkskunde-
Museum Stein AR
Dorf, 9063 Stein AR
Tel. +41 (0)71 368 50 56
www.appenzeller-museum.ch

**Mer hönd au
neumödligs
Züüg.**

**buch
punkt.**

Bücher und mehr...

Oberdorfstr. 31
9100 Herisau
Tel 071 351 61 60
www.buchpunkt.ch
info@buchpunkt.ch

**Werner Altherr
GmbH**

**Bedachungen
Fassadenbau**



**Flachdächer
Gerüstbau
Fenster
Türen**

9107 Urnäsch / Tel. 071 364 10 28
9100 Herisau / Natel 079 420 10 03

Furt 2022, 9107 Urnäsch waltherr@waltherr.ch www.waltherr.ch

**mettler
holzbau**

Holzbau

Elementbau

Innenausbau

Schreinerei

Mettler Holzbau GmbH
Eisigeli 705
9103 Schwellbrunn
Tel. 071 362 60 60
Fax 071 362 60 68
www.mettler-holzbau.ch



AEBI STIHL



Neu: Renault Nutzfahrzeuge bis 6 t GG

J. Aemisegger, Störgel, 9063 Stein, 079 125 14 56

Lantech AG

Land- & Kommunalmaschinen
Forst- & Gartengeräte

Thalerstrasse 35 / Telefon 071 888 20 36
9424 Rheineck / www.lantechag.ch

BESCHRIFTUNG | DIGITALDRUCK | TEXTILDRUCK

waespi.com
visible branding

SWITZERLAND - 9100 HERISAU

Einbildungskraft		erster schweiz. Sarschaler		Vorname des ind. Politikers Gandhi †	Kantons-hauptort		Fern-sehge-rät (ugs.)			kurz für: heran	engl.: Hirsch	weibl. Kind		Rück-stand beim Brauen
							Parla-ment in BL, NW, GL u. UR							
Ort mit Militär-flugplatz im Kt. VD		Grenz-fluss im Tessin			Stadt am Genfer-see					hohe Ton-qualität (Abk.)		männl. Fürwort		
Schweiz. Bundes-archiv (Abk.)			Ort in Grau-bünden				Bewoh-ner des antiken Italiens		schweiz. Sänger (Michael von der)					
			einheim. Karpfen-fisch		Compu-tertaste z. Progr.-Abbruch	türk. Gross-stadt						Teil-strecke		
Genfer Fussball-club									unartig, schlecht		Lebens-bund			
Fremd-wortteil: gleich				urbi et ...	Ruinen-stätte in Syrien		Jassart							
										britische Insel: Isle of ...				Schlaf-losigkeit
ehem. schweiz. Musik-clown	unbe-haart	Autokz. Kanton Fribourg			Wetter-sendung auf SRF						Walliser Süss-spese		Ge-schütz	
schweiz. Sterbe-forsche-rin †							Wunde durch (Tier-) Zähne		schweiz. Rock-band					
					Kohle-produkt		jurass. Polit-organisa-tion							
schweiz. Autor † 2000 (René)		Wohl-geruch (frz.)		schweiz. Mode-ratorin (Viola)					kultisch, zere-moniell	Ur-sprung, Ent-stehung		ital. Provinz-kennz.: Turin		
Zufluss des Zuger-sees						kurz für: in das	schweiz. Radio- u. Fernseh-gesell.				Comic-figur: ... und Struppi			
Höhen-rücken im Kt. Aargau	Kloster-vorste-her Mz.		Braun-kohlen-koks	Ort mit Kloster im Kt. SZ										
							literar. Hand-lungs-ablauf	Spreng-stoff (Abk.)					Stich-probe	
Abk. für: Euro				fertig-gekocht	sozial-demokr. Partei d. Schweiz			eh. Profi-Boxer (Muham-mad)			engl.: Tee			
histor. Stadt der Habs-burger							schweiz. TV-Mo-deratorin (Claudia)							Doppel-konso-nant
Pass im Tessin: Monte ...		an diesem Ort			Tiergar-ten in Basel (ugs.)						höfliche Anrede in England			
							schweiz. Käse-sorten							

raetsel.ch

Der gute Tipp!

Zündhölzer ausser
Reichweite von Kindern



Vorhänge

- Vorhänge • Vorhangstangen
- Lamellenstoren • Wintergartenbeschattungen

Tapetenwechsel?

Wir haben die Vorhänge dazu!

- Grosse Auswahl an Markenvorhängen
- Kompetente Beratung
- Günstiger Nähservice



Ewag Textil AG
St.Galler Strasse 53
9101 Herisau
T 071 352 50 55
F 071 352 50 59
www.ewag-vorhangwelt.ch

Zuberbühler

Landmaschinen AG

Urnäsch 071 364 21 66
Schönengrund 071 361 12 24
Natel 079 351 81 09



Wir drucken ökologisch.

Sie auch?



eps eco-printing-system®
Chemie- und VOC-frei

Druckerei Lutz AG Hauptstrasse 18 CH-9042 Speicher Telefon 071 344 13 78 www.druckereilutz.ch

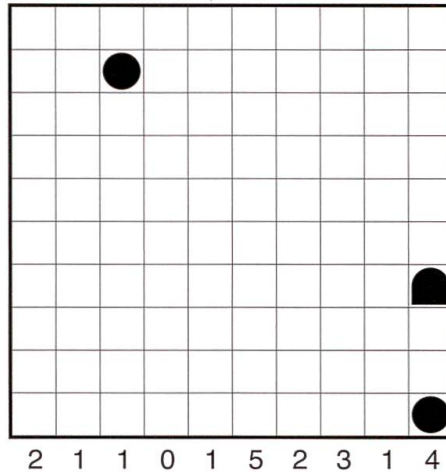
SILBENRÄTSEL

Aus den folgenden Silben sind 14 Wörter mit den unten aufgeführten Bedeutungen zu bilden:
 AN – BE – BRAT – DAN – DELN – DUNG – E – EIN – END – GE – HAEH – HE – IN – KLOES – LA – LET – ME – ME – NE – NET – NIN – RAN – SA – SIE – STAND – STAND – TE – TE – TER – TER – TER – TOCH – TOI – TRIE – UM – WAEL – WURST
 Bei richtiger Lösung ergeben die **ersten** und die **fünften Buchstaben** – jeweils von oben nach unten gelesen – **ein Zitat von Abraham a Sancta Clara**.

- 1 _____
Fleischware
- 2 _____
schweiz. Wallfahrtsort
- 3 _____
männliche Haushühner
- 4 _____
Einfassung
- 5 _____
weiblicher Nachkomme
- 6 _____
Ort mit Flugplatz im Kt. GR
- 7 _____
Rechtsbeistand Mz.
- 8 _____
Hautfarbstoff
- 9 _____
Abteien
- 10 _____
Verheiratetsein
- 11 _____
weltweites Rechnernetz
- 12 _____
WC, Waschraum
- 13 _____
Räderwerk
- 14 _____
Schlussergebnis (Sport)

BIMARU

Die Zahl bei jeder Spalte oder Zeile bestimmt, wie viele Felder durch Schiffe besetzt sind. Diese dürfen sich nicht berühren, auch nicht diagonal, das heisst, sie müssen vollständig von Wasser umgeben sein, sofern sie nicht am «Ufer» liegen.

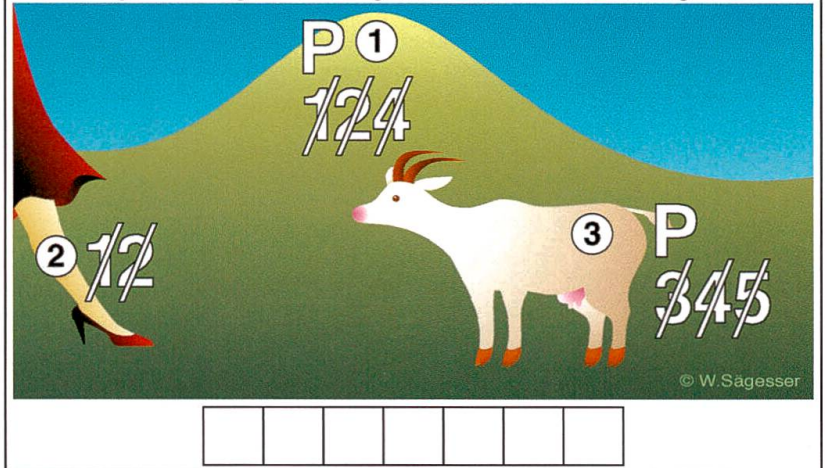


Tipp zu Bimaru:
 0er-Zeilen und 0er-Spalten als Wasser markieren.
 Zuerst grosse Schiffe platzieren und gefundene Schiffe abkreuzen.
 Alle Schritte müssen sich logisch ableiten lassen.

The diagram shows various ship shapes: a 1x1 square, a 2x1 rectangle, a 3x1 rectangle, a 4x1 rectangle, and a 5x1 rectangle. Some are solid black, some are outlined, and some have a cross through them, illustrating the placement and removal rules.

REBUS

Bei richtiger Deutung der drei Begriffe erhalten Sie das Lösungswort.



SUDOKU

Füllen Sie die leeren Felder mit den Zahlen von 1 bis 9. Dabei darf jede Zahl in jeder Zeile, jeder Spalte und in jedem der neun 3 x 3-Blöcke nur einmal vorkommen.

		5	7	4	3			
		2			8			
			8	1	6			
4				7				6
	1						7	
3				5				9
			2	4	5			
		8					5	
		3	1		8	7		

Wettbewerb

Wie heissen diese



- A**
- | | |
|--------------|---|
| Rotsteinpass | 1 |
| Tierwis | 2 |
| Mesmer | 3 |



- B**
- | | |
|---------------|---|
| Gäbris | 1 |
| Blattendürren | 2 |
| Sitz | 3 |



- C**
- | | |
|-----------|---|
| Schäfler | 1 |
| Ebenalp | 2 |
| Scheidegg | 3 |



- D**
- | | |
|------------------|---|
| Hohe Buche | 1 |
| Hochhamm | 2 |
| Hoher Hirschberg | 3 |

Bergwirtschaften?



- E**
- | | |
|----------|---|
| Ruhesitz | 1 |
| Staubern | 2 |
| Ahorn | 3 |



- F**
- | | |
|--------------|---|
| Hoher Kasten | 1 |
| Kronberg | 2 |
| Alter Säntis | 3 |

Bilder: Carmen Wuest

Ordnen Sie dem Bild die richtige Zahl zu, daraus ergibt sich die sechsstellige Lösungszahl:

A	B	C	D	E	F
---	---	---	---	---	---

So nehmen Sie am Wettbewerb teil: Schreiben Sie die sechsstellige Lösungszahl auf eine Postkarte mit Ihrer vollständigen Adresse und senden Sie diese an: Appenzeller Verlag, Im Rank 83, 9103 Schwellbrunn, oder senden Sie ein E-Mail an verlag@appenzellerverlag.ch. Pro Person ist nur eine Einsendung erlaubt.
Einsendeschluss ist der 31. Januar 2017.

Lösungszahl aus dem Wettbewerb 2016: 221321

Unter den richtigen Einsendungen verlost der Appenzeller Verlag 5 Bücher «Der Alpstein» im Wert von je Fr. 89.00. Die Gewinnerinnen und Gewinner werden direkt benachrichtigt. Über den Wettbewerb wird keine Korrespondenz geführt, der Rechtsweg ist ausgeschlossen.

Hans Büchler (Hrsg.)
Der Alpstein
364 Seiten, ill., Fr. 89.-
978-3-85882-700-5

