

**Zeitschrift:** Arbido  
**Herausgeber:** Verein Schweizerischer Archivarinnen und Archivare; Bibliothek Information Schweiz  
**Band:** 10 (1995)  
**Heft:** 12  
  
**Rubrik:** Quid novi

### **Nutzungsbedingungen**

Die ETH-Bibliothek ist die Anbieterin der digitalisierten Zeitschriften. Sie besitzt keine Urheberrechte an den Zeitschriften und ist nicht verantwortlich für deren Inhalte. Die Rechte liegen in der Regel bei den Herausgebern beziehungsweise den externen Rechteinhabern. [Siehe Rechtliche Hinweise.](#)

### **Conditions d'utilisation**

L'ETH Library est le fournisseur des revues numérisées. Elle ne détient aucun droit d'auteur sur les revues et n'est pas responsable de leur contenu. En règle générale, les droits sont détenus par les éditeurs ou les détenteurs de droits externes. [Voir Informations légales.](#)

### **Terms of use**

The ETH Library is the provider of the digitised journals. It does not own any copyrights to the journals and is not responsible for their content. The rights usually lie with the publishers or the external rights holders. [See Legal notice.](#)

**Download PDF:** 17.03.2025

**ETH-Bibliothek Zürich, E-Periodica, <https://www.e-periodica.ch>**

**Ouverture en décembre...**

➔ **Remise des prix** de la Commission de littérature de langue française du canton de Berne à Françoise Matthey pour "Le Vivant, jusqu'à la pierre", Francis Zeller pour "Une fenêtre sous la lune", Bernard Comment pour "Florence" et Marlyse Pietri, des Editions Zoé.

Courtelary, le 2 décembre.

**Déjà ouvert:**

➔ **Genève 1927 – Un concours pour le Palais des Nations.** Exposition de projets, dessins originaux, photographies et maquettes des projets d'architecture pour la cité universelle.

Genève, Musée et hall de la Bibliothèque, Palais des Nations, jusqu'au 15 décembre.

➔ **Les barricades mystérieuses.** Exposition de l'artiste française Sophie Ristelhueber où photographies de l'artiste et fragments de Lucrèce, Clausewitz, Thucydide, Sterne se côtoient.



Genève, Cabinet des estampes du Musée d'art et d'histoire, promenade du Pin 5, tous les jours sauf le lundi de 10 h à 12 h et de 14 h à 18 h. Jusqu'au 17 décembre 1995.

➔ **Anne Brechbühl.** Gravures et dessins sur le thème du livre.

Genève, Bibliothèque de la Cité, Place des Trois-Perdrix, jusqu'au 23 décembre.

➔ **Basel und die Bibel.** Um die 100 Jahre der Bibelsammlung der Bibelgesellschaft zu feiern, können wir Bibeln aus 13 Jahrhunderten bewundern.

Basel, UB, Schönbeinstr. 18-20, bis 23. Dezember.

➔ **Fiedler.** Double hommage consacré aux gravures et livres illustrés par l'artiste.

Lausanne, Bâtiment central à Lausanne-Dorigny, livres ornés de gravures et maquettes de l'Evangile selon Saint-Matthieu, du lundi au vendredi de 18 h à 22 h, le samedi de 8 h à 17 h, jusqu'au 31 décembre.

Vevey, Cabinet cantonal des estampes, Av. de la Gare 2, tous les jours sauf le lundi de 14 h à 17 h 30, jusqu'au 31 décembre.

➔ **"Mein Herz heisst "Dennoch"":** Carl Spitteler 1845-1924, Schweizer Literaturnobelpreisträger, 150ème anniversaire.

Berne, Bibliothèque nationale suisse, Hallwylstr. 15, jusqu'au 6 janvier 1996.

➔ **L'empire des sultans.** L'art ottoman dans la collection Nasser D. Khalili: corans, calligraphies, armes, broderies, etc.

Genève, Musée d'art et d'histoire, Rue Charles-Galland 2, jusqu'au 12 janvier 1996.

➔ **Folge deinem Traum...** Bilder, Bücher, Trickfilme und Objekte von Peter Sís. Im Mittelpunkt der Werkschau stehen zauberhaft schöne, phantastische Farbbilder zu seinem neuen Bilderbuch über Prag, das gerade in der Übersetzung von Michael Krüger erschienen ist.

Zürich, Schweizerisches Jugendbuch-Institut, Zeltweg 11, Dienstag bis Freitag von 13-17 Uhr oder nach Vereinbarung (geschlossen vom 26.12.95 - 2.1.96). Bis 26. Januar 1996.

➔ **Coca-Cola, 110 ans de plaisirs.** Exposition de photos et objets de la collection Jean-Louis Foucqueteau sur Coca-Cola, le sponsor le plus ancien des Jeux Olympiques.

Lausanne, Musée Olympique, quai d'Ouchy 1, jusqu'au 28 janvier 1996.

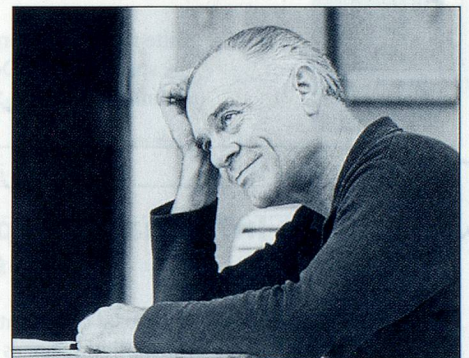
➔ **L'affiche miroir du temps.** Affiches publicitaires 1891-1990 ou cent ans de création graphique à travers 25 thèmes et 4 générations d'artistes. Fonds de la collection Eric Kellenberger.

Gingins/Nyon, Fondation Neumann, Rue de l'Eglise, jusqu'au 4 février 1996.

➔ **Micheli du Crest, 1690-1766, homme des Lumières.** Une double exposition organisée conjointement par la Maison Tavel et les Archives d'Etat présente au moyen de plans, de documents et d'objets les facettes multiples de ce Genevois méconnu, tour à tour ingénieur militaire, urbaniste, topographe, penseur politique, physicien, inventeur.

Genève, Maison Tavel, rue du Puits-Saint-Pierre 6, jusqu'au 29 février 1996.

➔ **Denis de Rougemont: une vie pour l'Europe.** Exposition avec de nombreux documents de et sur ce grand penseur militant pour la foi européenne, l'unification, le fédéralisme, la culture, la liberté de chacun et le mépris de l'Etat-nation.



Neuchâtel, Bibliothèque publique et universitaire, Place Numa-Droz 3, du lundi au vendredi de 8 h à 20 h, et le samedi de 8 h à 17 h. Jusqu'au 2 mars 96

➔ **Honoré Daumier.** Dessins de la collection Sturzenegger.

Schaffhouse, Museum zu Allerheiligen, Klosterplatz 1, jusqu'en avril 96.

Pour l'année 1996, **QUID NOVI** souhaite rappeler à tous les lecteurs que la rubrique est très ouverte et requiert la participation de tous pour la rendre attrayante. Alors n'hésitez pas à nous communiquer le plus tôt possible les événements qui se dérouleront chez ou près de chez vous, avec ou sans détails. Et merci à tous ceux qui suivent déjà le bon chemin...

Pierre Forestier, Jupiterstr. 9/106, 3015 Bern. Tel. 031-322 32 06.